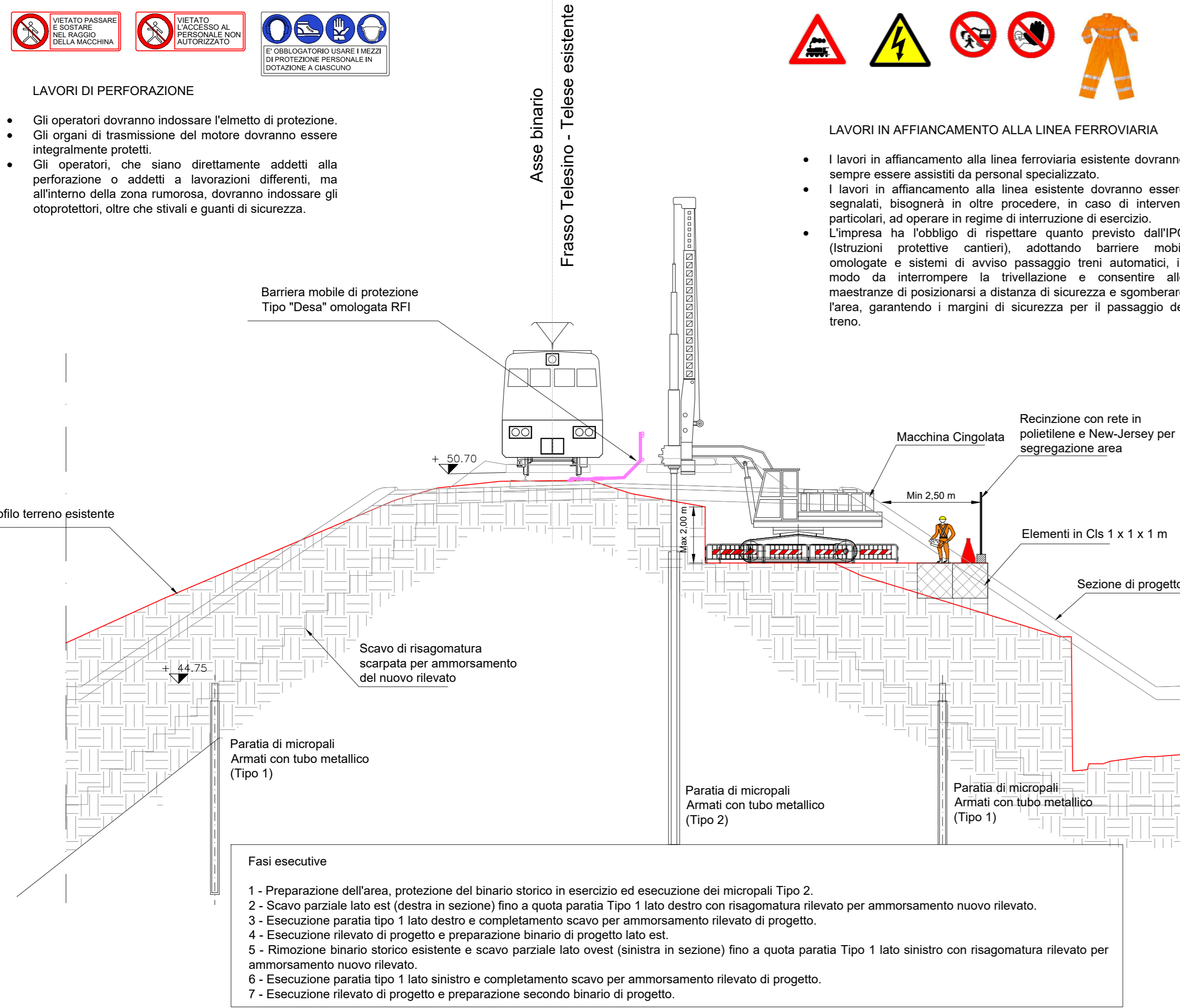


RILEVATI - Sezione Tipo A



RILEVATI - Sezione Tipo B

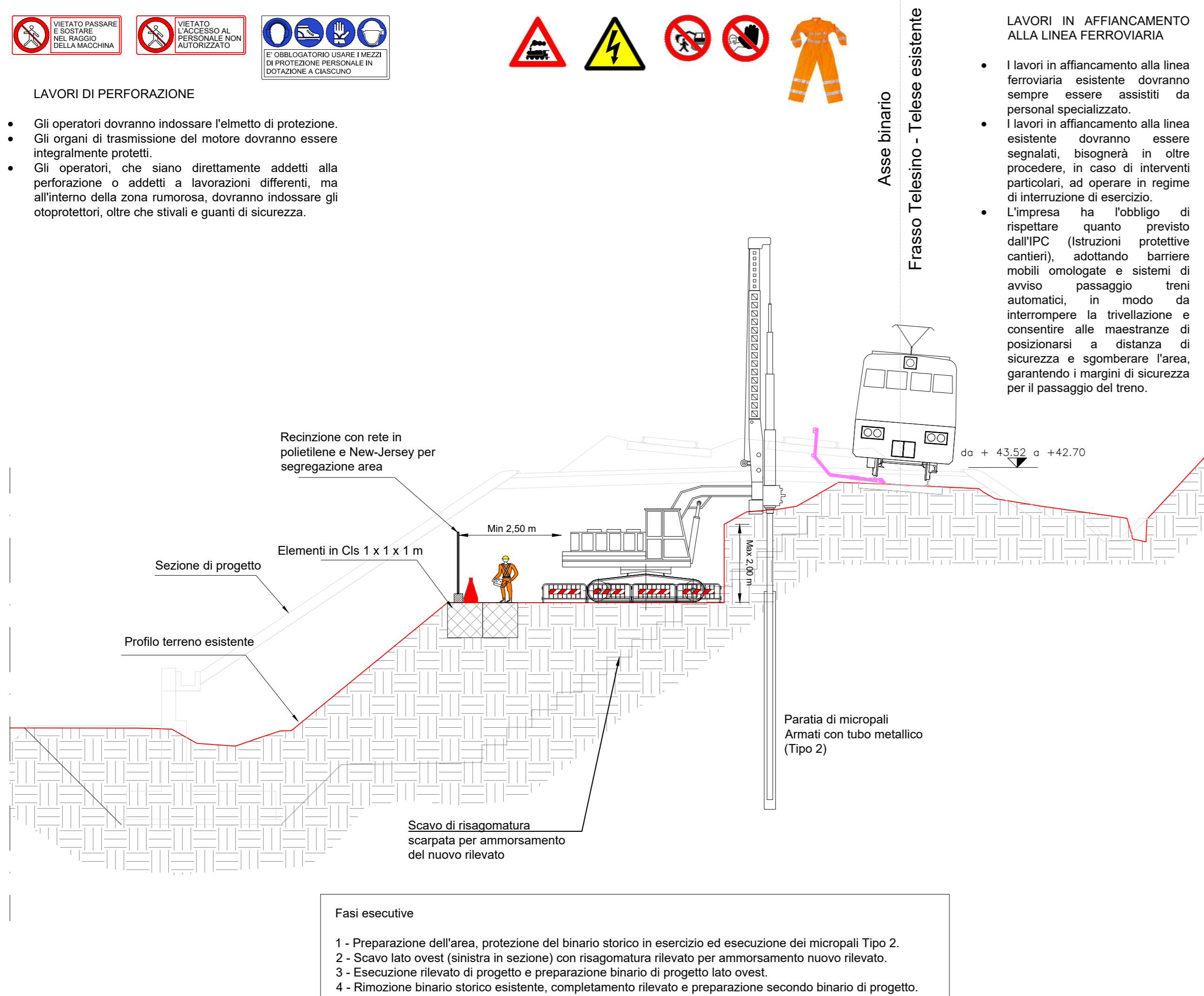
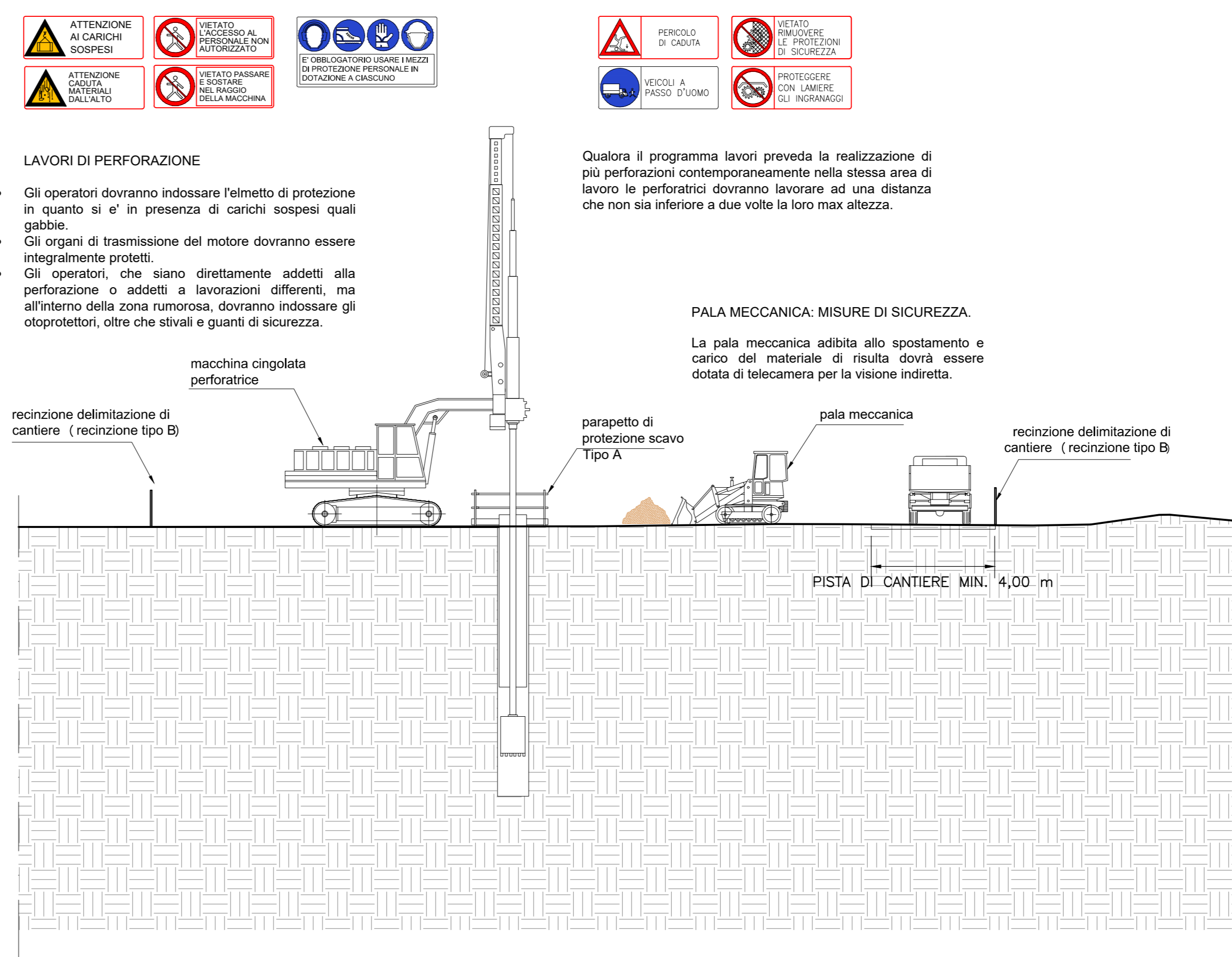


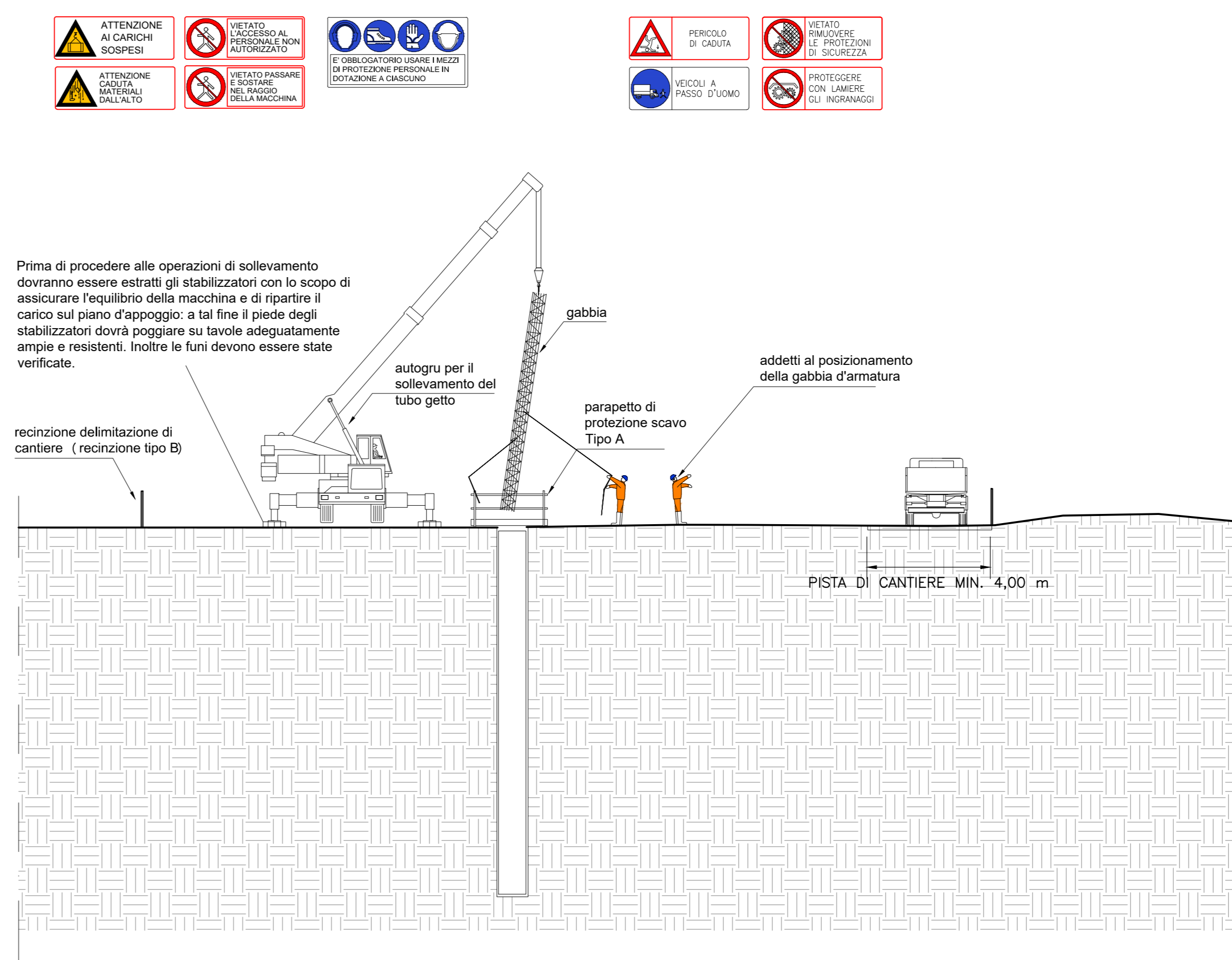
Tabella paratie estratta dal progetto esecutivo - confronto IF26.1.2.E.ZZ.WZ.TR.00.0.0.01.A

Paratia	Tipo	Sezioni	Da (pk)	A (pk)	WBS	Posizione	Pos. Ris. storica	Dperif (m)	Dtub (m)	Sp tub (m)	L (m)	N pali	Interasse (m)	Sviluppo (m)	Hscapi (m)	Quota testa (m)	Note
M1	1	1-3	16.500	16.600	TR01	Centrale	Dx storica	0,25	0,1683	0,0125	6	251	0,4	100,4	0,5	51,3	
M2	2	3-4	16.600	16.655	RI01	Centrale	Dx storica	0,3	0,1937	0,0125	9	138	0,4	55,2	0,5	50,7	
M3	1	3-4	16.600	16.658	RI01	Sinistra	-	0,25	0,1683	0,0125	6	145	0,4	58	0,5	44,75	
M4	1	3-4	16.600	16.652	RI01	Destra	-	0,25	0,1683	0,0125	6	132	0,4	52,8	0,5	44,75	
M5	2	4-5/1	16.671	16.725	RI01	Centrale	Dx storica	0,3	0,1937	0,0125	9	137	0,4	54,8	0,5	50,4	
M6	1	4-5/1	16.673	16.725	RI01	Sinistra	-	0,25	0,1683	0,0125	6	132	0,4	52,8	0,5	47,26	
M7	1	5/1-11	16.725	17.000	TR02	Centrale	Dx storica	0,25	0,1683	0,0125	6	688	0,4	275,2	0,5	49,94-48,76	Ultimi 100 m scapitozzatura 1 m
M8	2	17-18	17.300	17.387	RI02	Centrale	Sx storica	0,3	0,1937	0,0125	9	221	0,4	88,4	0,5	46,44-45,73	
M9	2	20 (F-VI01)	17.436	17.475	RI03	Centrale	Sx storica	0,3	0,1937	0,0125	9	97	0,4	38,8	0,5	45,49-45,19	
M10	1	21-22 (RI01)	17.475	17.564	RI03	Centrale	Sx storica	0,25	0,1683	0,0125	6	223	0,4	89,2	0,5	45,19-44,75	
M11	1	23-I-VI02	17.581	17.630	RI03	Centrale	Sx storica	0,25	0,1683	0,0125	6	121	0,4	48,4	0,5	44,53-44,20	
M12	2	25-26 (SI02)	17.661	17.766	RI04	Centrale	Sx storica	0,3	0,1937	0,0125	9	180	0,4	72	0,5	44,10-43,57	
M13	2	27-30a	17.776	17.981	RI05	Centrale	Sx storica	0,3	0,1937	0,0125	9	511	0,4	204,4	0,5	43,52-42,70	
M14	1	34-37	18.147	18.300	RI05	Centrale	Sx storica	0,25	0,1683	0,0125	6	381	0,4	152,4	0,5	41,88-41,64	

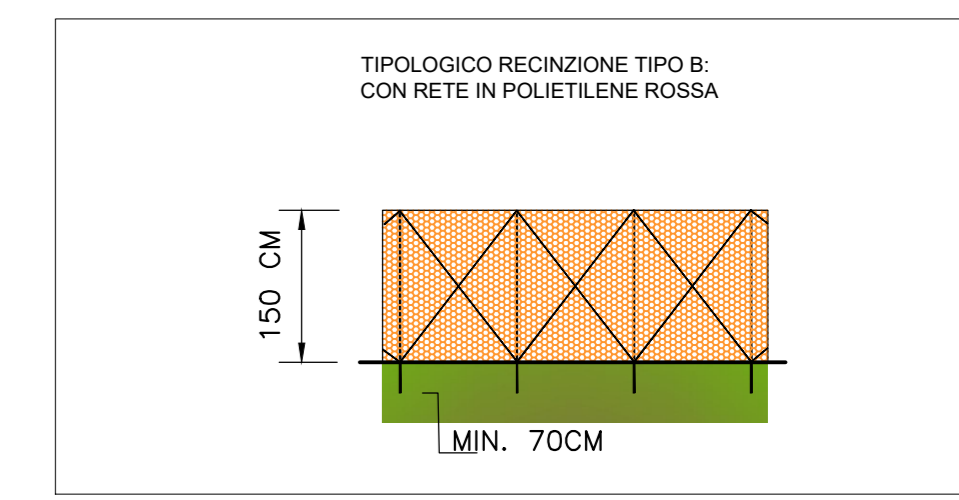
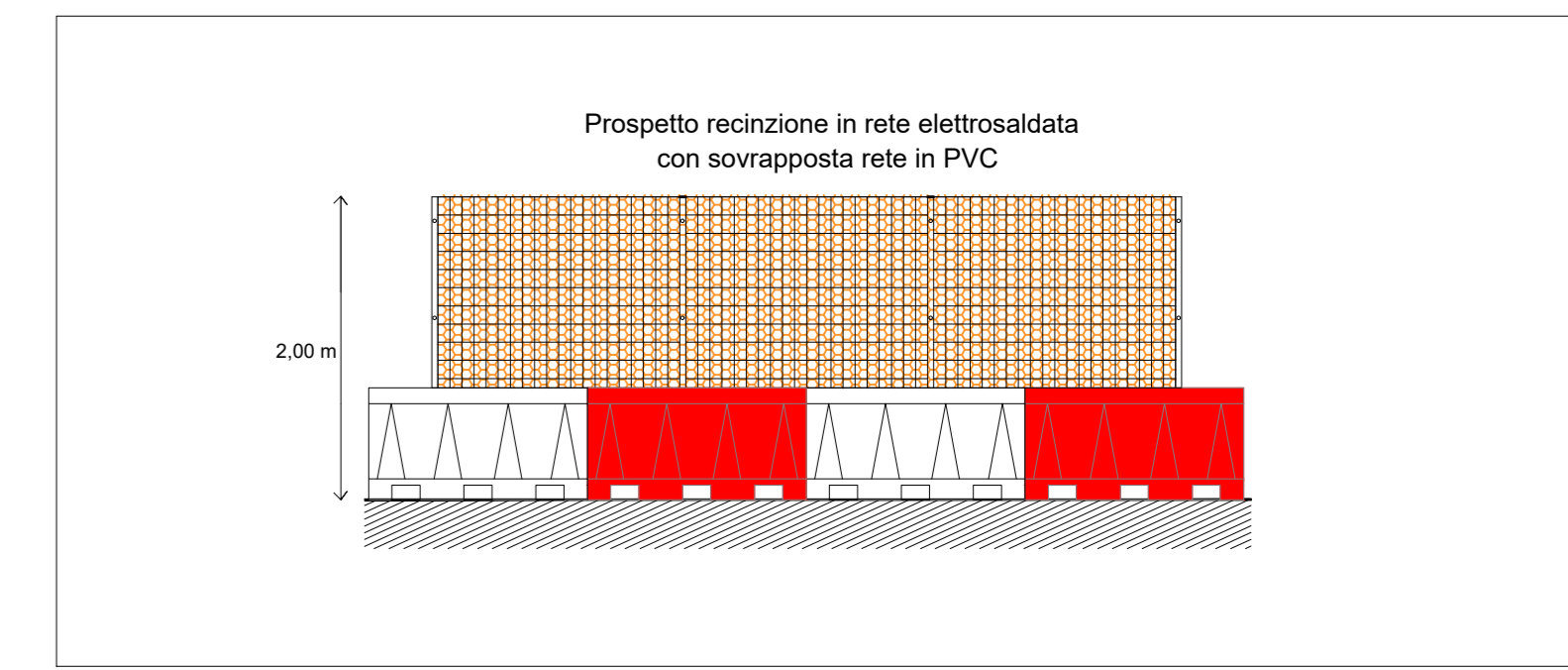
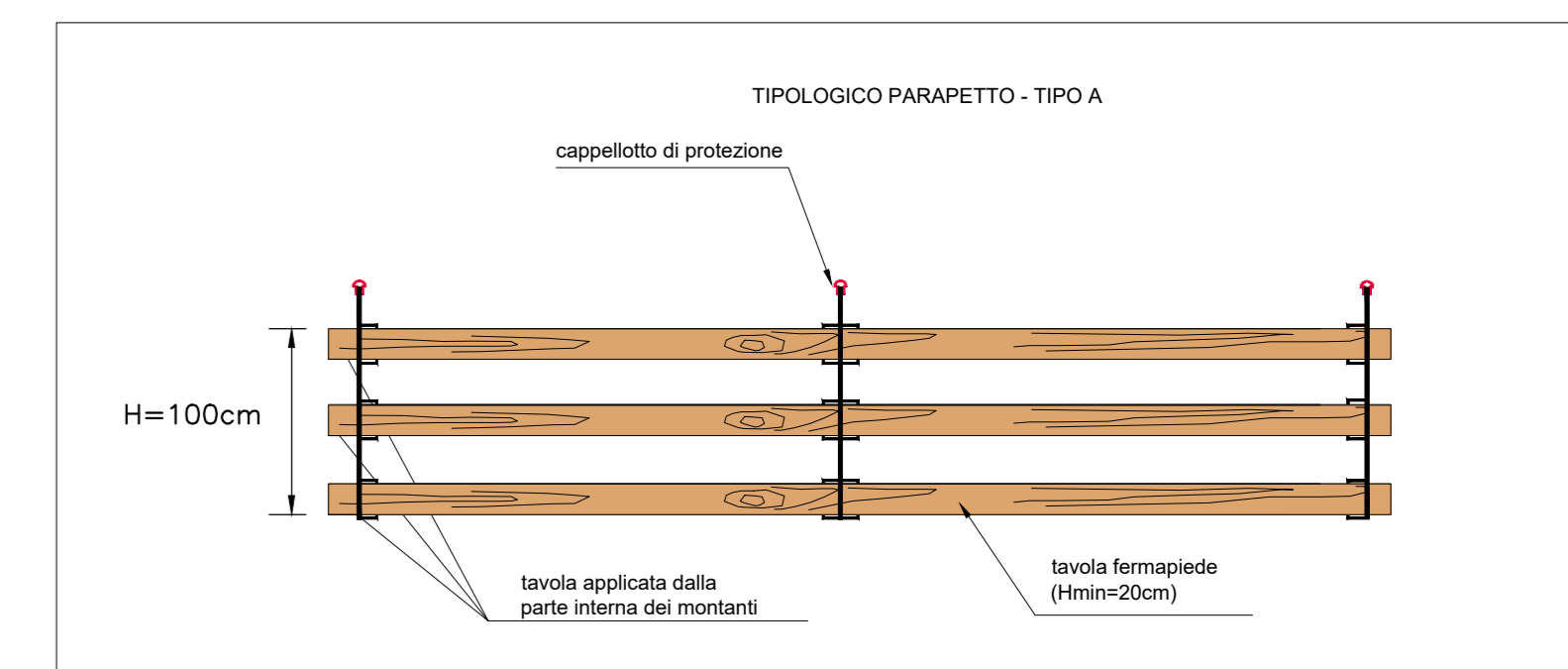
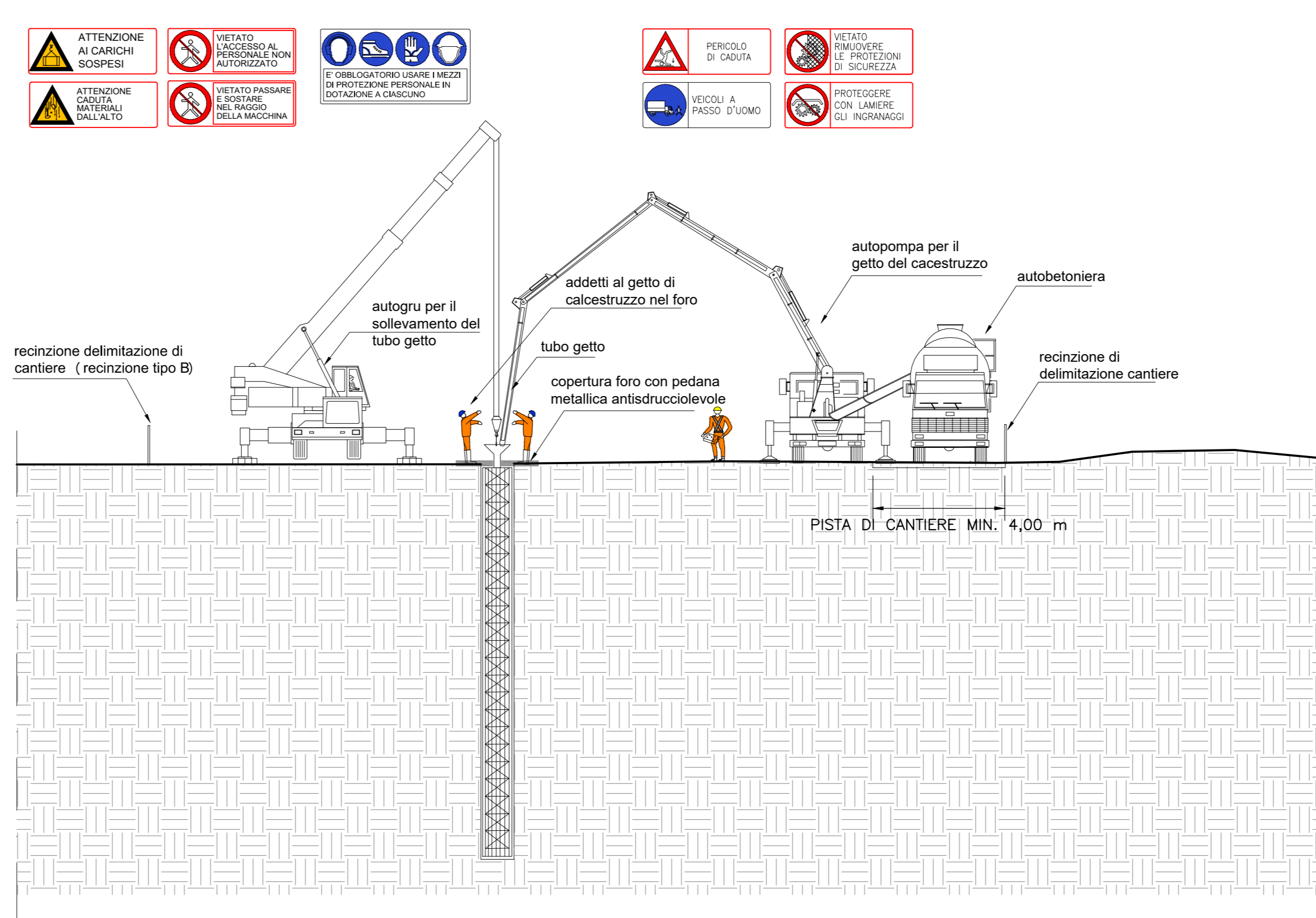
FASE 1 - Perforazione



FASE 2 - Posa gabbie



FASE 3 - Getto Palo



- Tutti gli addetti alle lavorazioni dovranno indossare, oltre ai capi protettivi, tute ad alta visibilità con strisce catarifrangenti omologate con marchio CE.
- Cassetta di pronto soccorso.
- Tenere un estintore efficiente a portata di mano.
- Verificare la presenza di condutture elettriche interrate o di altri servizi.

PRESCRIZIONI

- Verificare la stabilità del mezzo, anche in funzione del tipo di terreno.
- Conoscere la portata del mezzo, anche in relazione allo sbarraccio.
- Acquisire il peso della gabbia o effettuare una stima approssimativa dello stesso (per gli elementi di peso superiore alle 2 tonnellate è obbligatoria l'indicazione del peso effettivo sul carico).
- Valutare la tipologia di carico e utilizzare il metodo operativo e di aggancio più adeguato.
- Verificare "funi", "brache" e ogni altro accessorio di sollevamento.
- Valutare la capacità di carico in relazione agli angoli di imbracatura ed ai metodi di sollevamento.
- Le funi degli apparecchi di sollevamento e degli impianti di trazione devono essere verificate trimestralmente a cura del datore di lavoro e tramite personale specializzato.
- Il personale deve essere in grado di rilevare le condizioni di usura ed eventuali rotture dei fili, sfilacciamento, schiacciamento o altro.
- I risultati delle verifiche devono essere registrati sui libretti degli apparecchi stessi.
- Il controllo va eseguito anche sull'integrità del gancio e sulla presenza della chiusura di sicurezza.
- Qualora il programma lavori preveda la realizzazione di più pali contemporaneamente nella stessa area di lavoro le perforatrici dovranno lavorare ad una distanza che non sia inferiore a due volte la loro max altezza.

COMMITTENTE: **RFI RETE FERROVIARIA ITALIANA GRUPPO FERROVIE DELLO STATO ITALIANE**

DIREZIONE LAVORI: **ITALFERR GRUPPO FERROVIE DELLO STATO ITALIANE**

APPALTATORE: **PIZZAROTTI, Chella, ITINERA, SALCEF, EdSINFRASSTRUTTURE**

PROGETTAZIONE: **GEODATA ENGINEERING, INTEGRA, RISA**

IL RESPONSABILE DEI LAVORI (ai sensi del D.Lgs. 81/2008): **Ing. Nestor Benavente**

DATA: Settembre 2020

PROGETTO ESECUTIVO

ITINERARIO NAPOLI-BARI RADDOPPIO TRATTA CANCELLO - BENEVENTO IL LOTTO FUNZIONALE FRASSO TELESINO - VITULANO 1° LOTTO FUNZIONALE FRASSO TELESINO - TELESE PIANO DI SICUREZZA E COORDINAMENTO SCHEMATICO ESECUZIONE PALI

APPALTATORE: **RFI**

IL COORDINATORE PER LA PROGETTAZIONE (ai sensi del D.Lgs. 81/2008): **Ing. Gian Paolo Vassallo**

DATA: Settembre 2020

COMMESSA LOTTO FASE ENTE TIPO DOC. OPERA/DISCIPLINA PROGR. REV.

IF26.1.2.E.ZZ.PU.SZ.00.0.2.021.C

Rev.	Descrizione	Redatto	Data	Verificato	Data	Approvato	Data	Autorizzato	Data
A	Emissione	S. Pizzarotti	24/09/2020	S. Cato Bracco	24/09/2020	P. Grassi	24/09/2020	Ing. Gian Paolo VASSALLO	24/09/2020
B	Revisione a seguito di variazione ITP	S. Pizzarotti	23/09/2020	S. Cato Bracco	23/09/2020	P. Grassi	23/09/2020		
C		S. Pizzarotti	18/09/2020	S. Cato Bracco	18/09/2020	P. Grassi	18/09/2020		