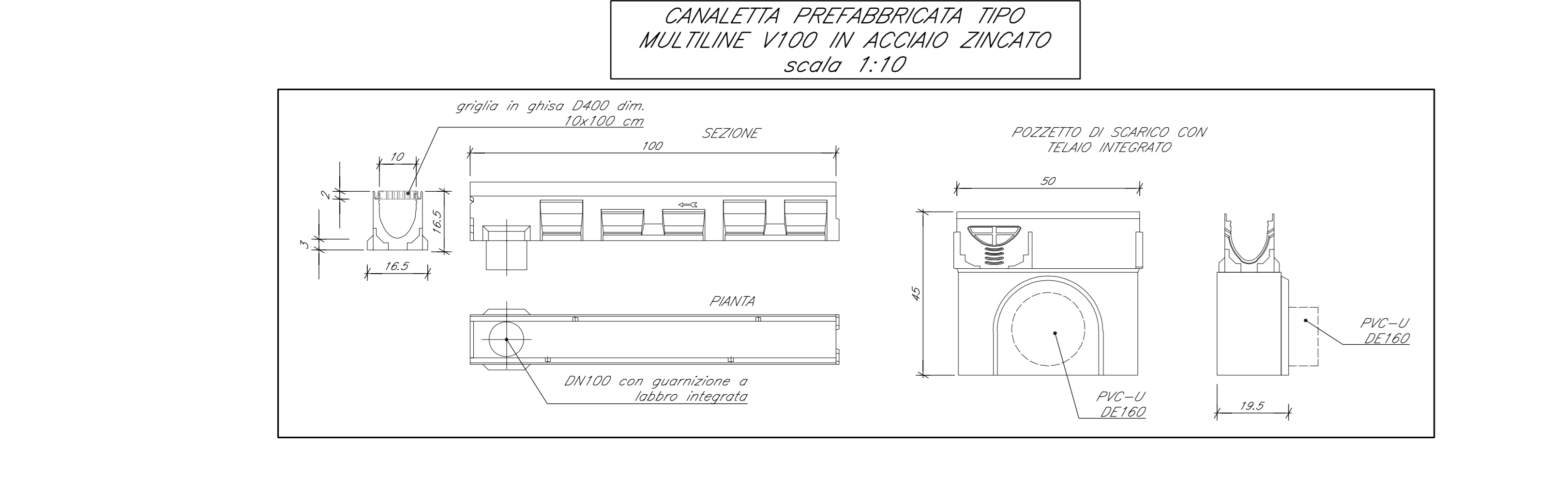
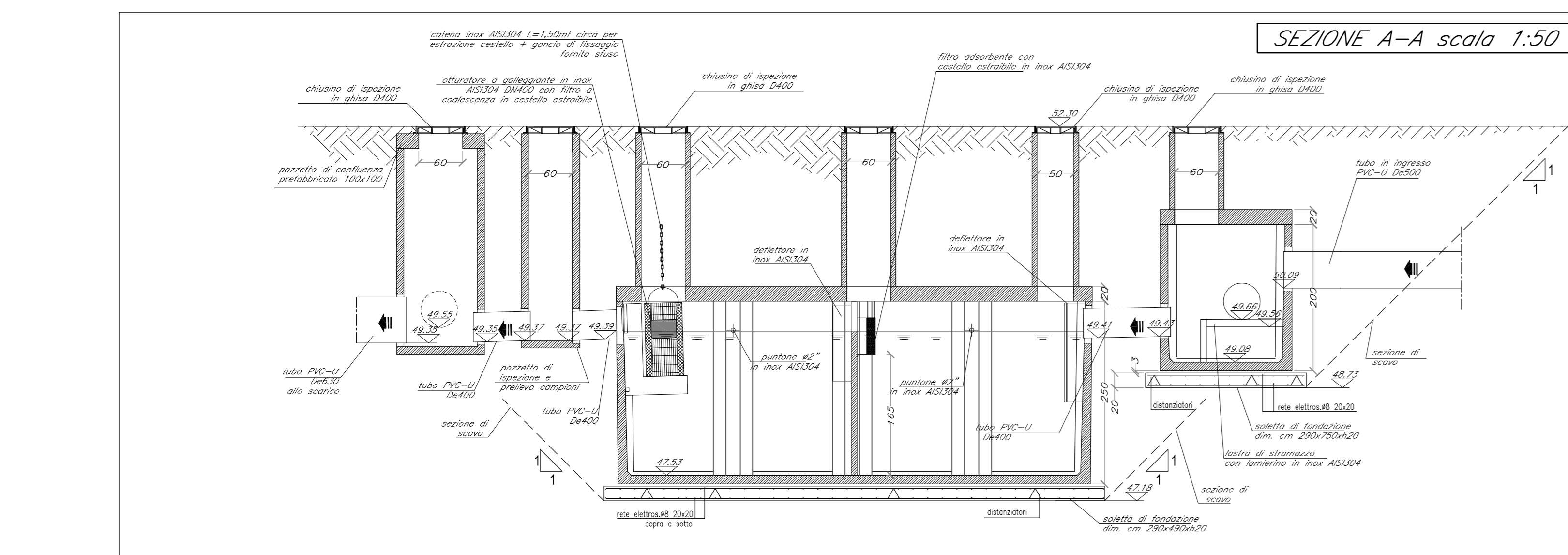
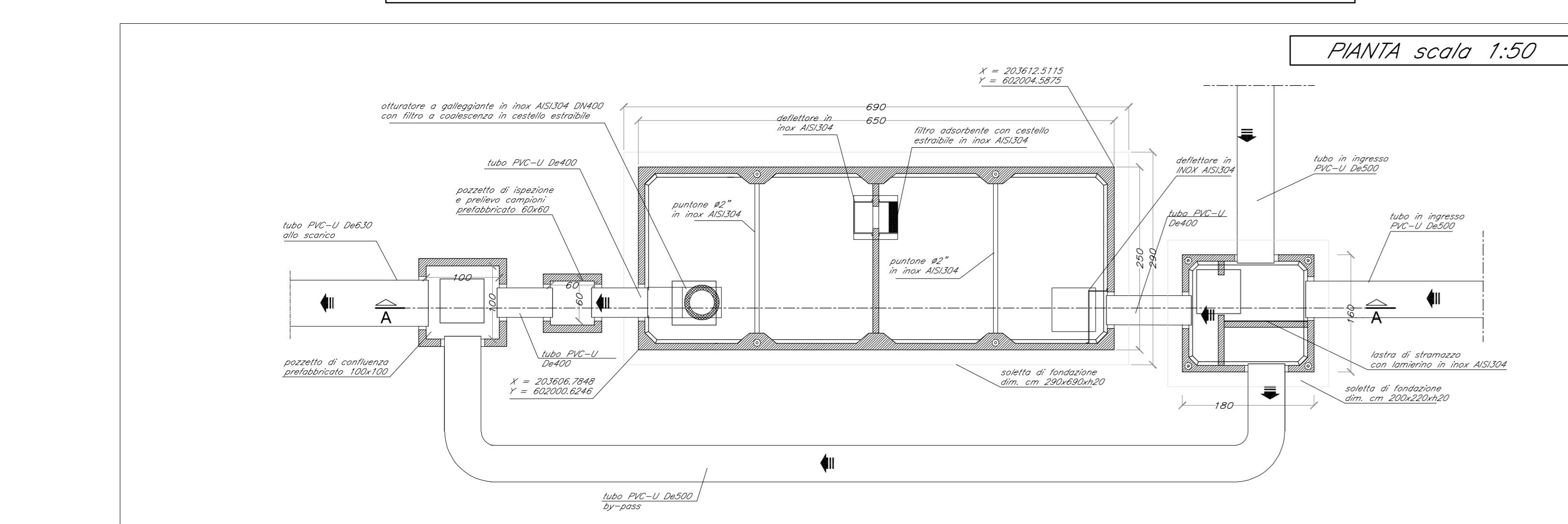
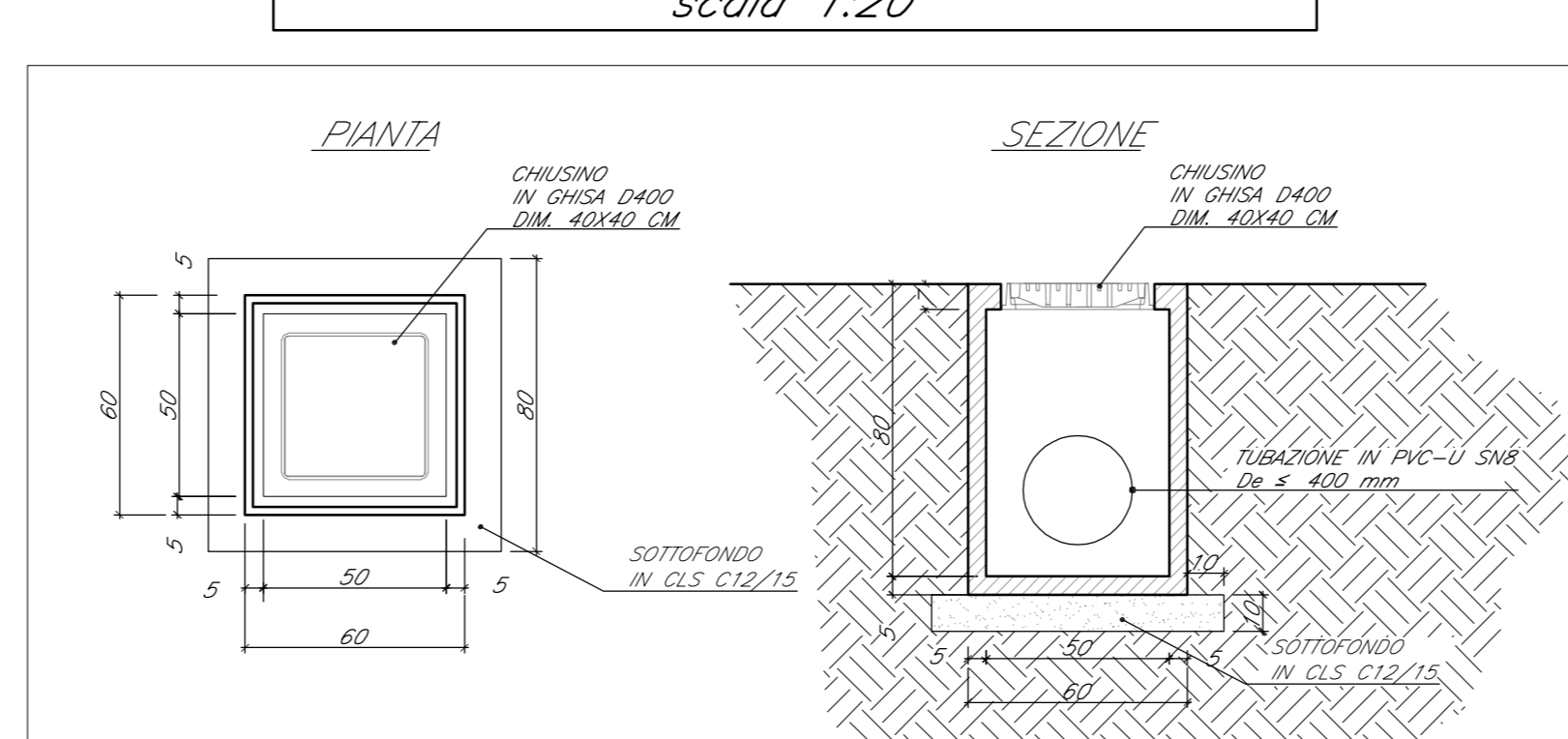


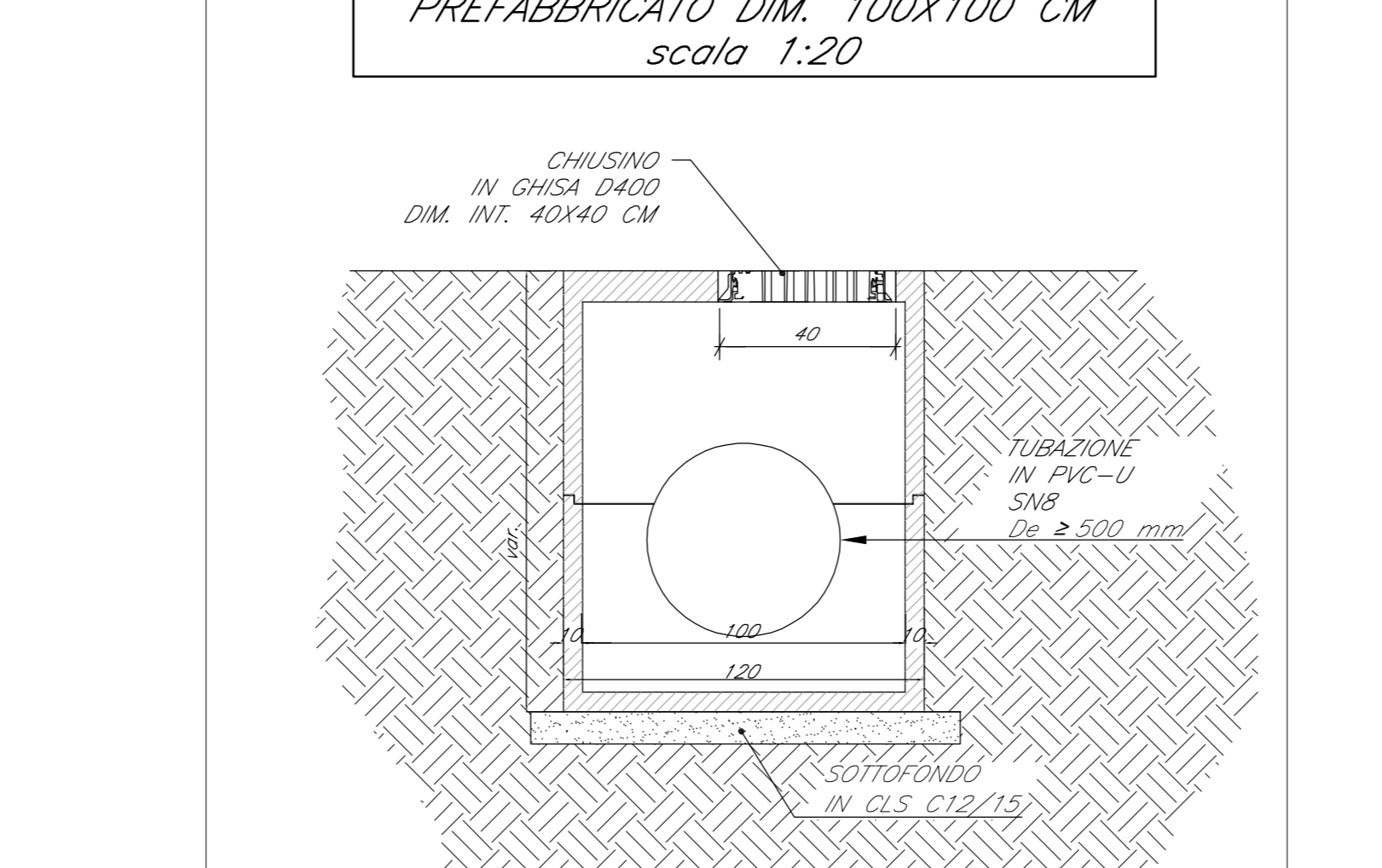
IMPIANTO DI TRATTAMENTO ACQUE DI PRIMA PIOGGIA IN CONTINUO VPP Q=70l/s



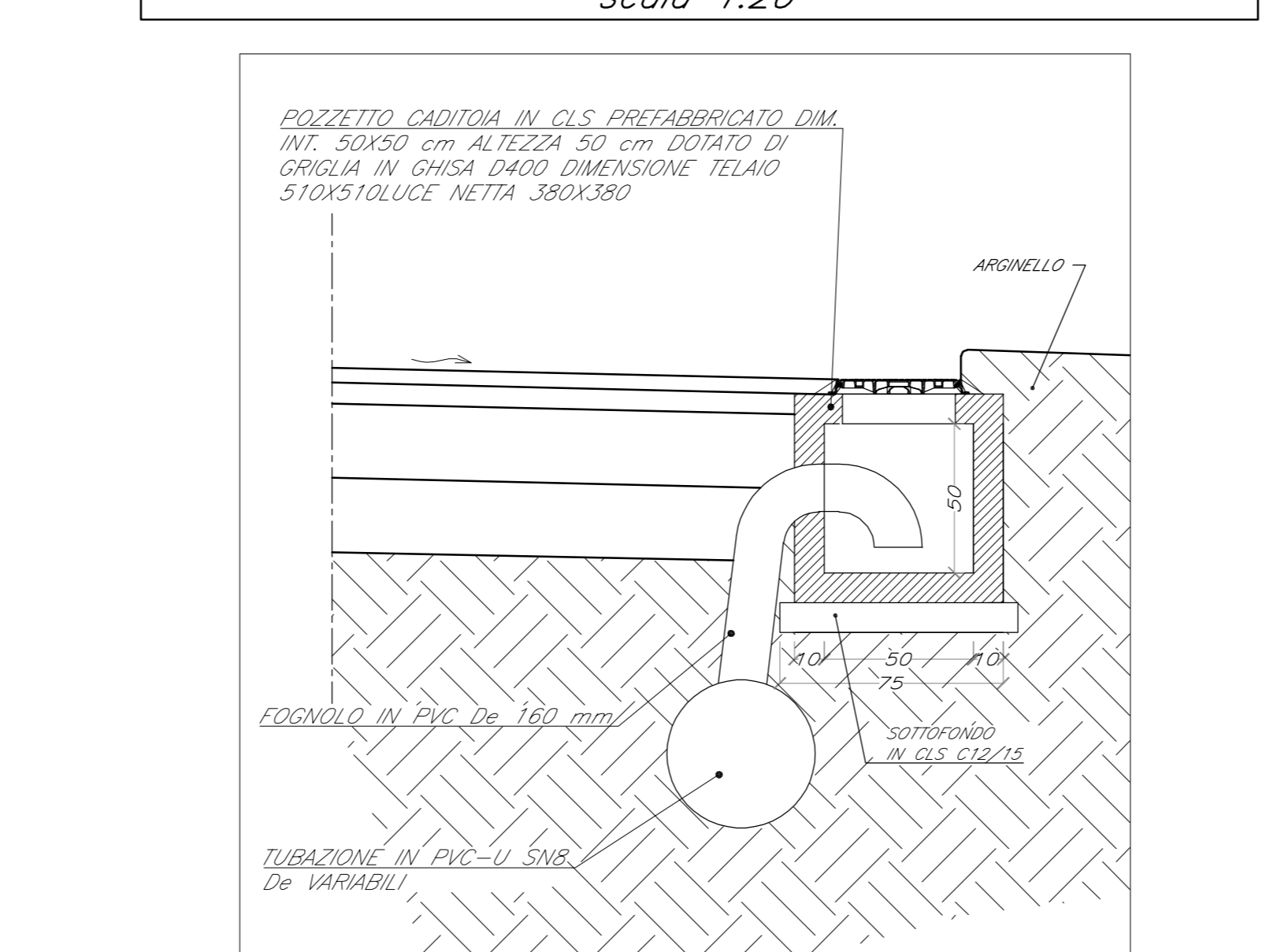
POZZETTO STRADALE IN C.A. PREFABBRICATO DIM. INT. 50X50 CM
scala 1:20



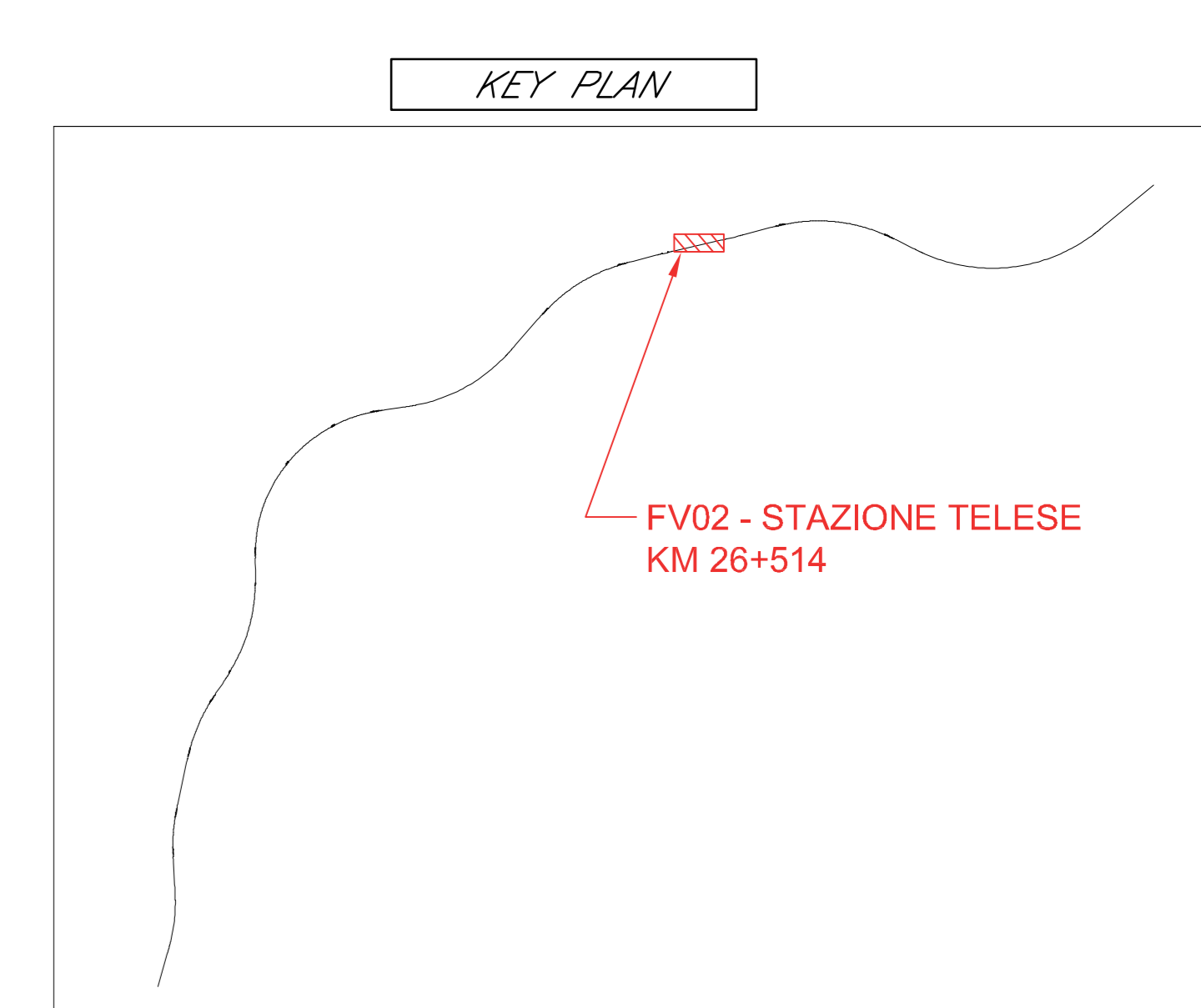
POZZETTO STRADALE IN C.A. PREFABBRICATO DIM. 100X100 CM
scala 1:20



PARTICOLARE CADITOIA STRADALE IN CLS PREFABBRICATO
scala 1:20



Tratto/Prezetto	Tipologia	Dimensioni	Lunghezza	Coordinate planimetriche	Quota scavo/Ingresso 1	Quota scavo/Ingresso 2	Quota scavo/Ingresso 3	Quota scavo/Ingresso 4
T3-T2	Tubazione PVC-U	De 315	22,0	51,30	51,19			51,08
T3-T3	Tubazione PVC-U	De 315	66,0	51,30	51,08			50,75
T3-T4	Tubazione PVC-U	De 400	51,0	51,30	50,75			50,43
T4-T5	Tubazione PVC-U	De 400	140,0	51,30	50,50			50,43
T5-T6	Tubazione PVC-U	De 400	240,0	51,30	50,43			50,25
T6-T7	Tubazione PVC-U	De 400	51,0	51,30	50,11			50,25
T7-T8	Tubazione PVC-U	De 400	40,0	51,30	50,11			49,84
T8-T9	Tubazione PVC-U	De 400	5,0	51,30	49,84			49,84
T9-T10	Tubazione PVC-U	De 400	110,0	51,30	49,80			49,74
T10-T11	Tubazione PVC-U	De 500	120,0	51,30	49,74			49,66
T11-T12	Tubazione PVC-U	De 500	4,0	51,30	49,66			49,66
T12-T13	Tubazione PVC-U	De 515	43,0	51,30	49,65			50,74
T13-T14	Tubazione PVC-U	De 315	45,0	51,30	51,21			51,00
T14-T15	Tubazione PVC-U	De 400	41,0	51,30	51,00			50,88
T15-T16	Tubazione PVC-U	De 400	44,0	51,30	50,88			50,66
T16-T17	Tubazione PVC-U	De 400	44,0	51,30	50,66			50,55
T17-T18	Tubazione PVC-U	De 500	29,0	51,30	50,53			50,45
T18-T19	Tubazione PVC-U	De 500	29,0	51,30	50,45			50,36
T19-T20	Tubazione PVC-U	De 500	35,0	51,30	50,36			50,19
T20-T21	Tubazione PVC-U	De 500	48,0	51,30	50,36			50,19
T21-T22	Tubazione PVC-U	De 300	23,0	51,30	51,30			51,19
T22-T23	Tubazione PVC-U	De 300	3,0	51,30	51,19			51,17
T23-T24	Tubazione PVC-U	De 500	1,0	51,30	50,19			50,19
T24-T25	Tubazione PVC-U	De 500	1,0	51,30	50,19			49,90
T25-T26	Tubazione PVC-U	De 400	46,0	51,30	49,47			47,50
T26-T27	Tubazione PVC-U	De 500	360,0	51,30	48,00			47,50
T27-T28	Tubazione PVC-U	De 500	46,0	51,30	47,50			47,50
T28-T29	Tubazione PVC-U	De 300	20,0	51,30	47,50			51,13
T29-T30	Tubazione PVC-U	De 300	5,0	51,30	47,50			51,14
T30-T31	Tubazione PVC-U	De 300	5,0	51,30	47,50			51,13
T31-T32	Tubazione PVC-U	De 200	40,0	51,30	47,50			51,30
T32-T33	Tubazione PVC-U	De 200	29,0	51,30	47,50			51,13
T33-T34	Tubazione PVC-U	De 200	1,0	51,30	47,50			51,26
T34-T35	Tubazione PVC-U	De 200	1,0	51,30	47,50			51,47
T35-T36	Tubazione PVC-U	De 200	1,0	51,30	47,50			51,42
T36-T37	Tubazione PVC-U/microfessurata	De 200	80,0	51,30	51,15			51,13
T37-T38	Tubazione PVC-U	De 250	20,0	51,30	51,13			51,03
T38-T39	Tubazione PVC-U/microfessurata	De 250	77,0	51,30	51,13			51,05
T39-T40	Tubazione PVC-U	De 250	20,0	51,30	51,10			51,10
T40-T41	Tubazione PVC-U/microfessurata	De 250	75,0	51,30	51,10			51,10
T41-T42	Tubazione PVC-U	De 200	110,0	51,30	51,10			51,10
T42-T43	Tubazione PVC-U/microfessurata	De 250	70,0	51,30	51,15			51,13
T43-T44	Tubazione PVC-U	De 250	6,0	51,30	51,13			51,10



COMMITTEE: RFI - GRUPPO FERROVIARIO ITALIANO

DIREZIONE LAVORI: ITALFERR - GRUPPO FERROVIARIO DELLO STATO ITALIANO

APPALTATORI: PIZZAROTTI, Ghella, ITNERA, SALGER, JEDS INFRASTRUTTURE

PROGETTAZIONE: RADIOPROGETTAZIONE TEMPORANEA PROGETTI

PROGETTISTA: Prof. Ing. Andrea Del Grosso

DIRETTORE DELLA PROGETTAZIONE: Ing. PIROGORGIO GRASSO

PROGETTO ESECUTIVO

ITINERARIO NAPOLI-BARI
RADDOPPIO FRATTA CANCELLO - BENEVENTO
IL LOTTO FUNZIONALE FRASSO TELESINO - VITULANO
1° LOTTO FUNZIONALE FRASSO TELESINO - TELESO

FERMATE E STAZIONI
FV02 - STAZIONE TELESO KM 26+514
 Planimetria di drenaggio e particolari costruttivi

SCALA: varie

Rev.	Descrizione	Redatto	Data	Verificato	Data	Approvato	Data	Autorezzato Data
A	EMERSONE	Franco Fabris	14/03/2010	Alfa Caruso	14/03/2010	Piergiovanni Grassi	14/03/2010	Prof. Ing. A. Del Grosso
B	Revisione e seguito di elaborazione	Franco Fabris, Alfa Caruso, Piergiovanni Grassi	23/06/2010	Alfa Caruso, Piergiovanni Grassi	23/06/2010	Piergiovanni Grassi	23/06/2010	Prof. Ing. A. Del Grosso

File: IF26.1.2.E.ZZ.FV.02.00.007.B.dwg n. Elab.: 23/06/2010