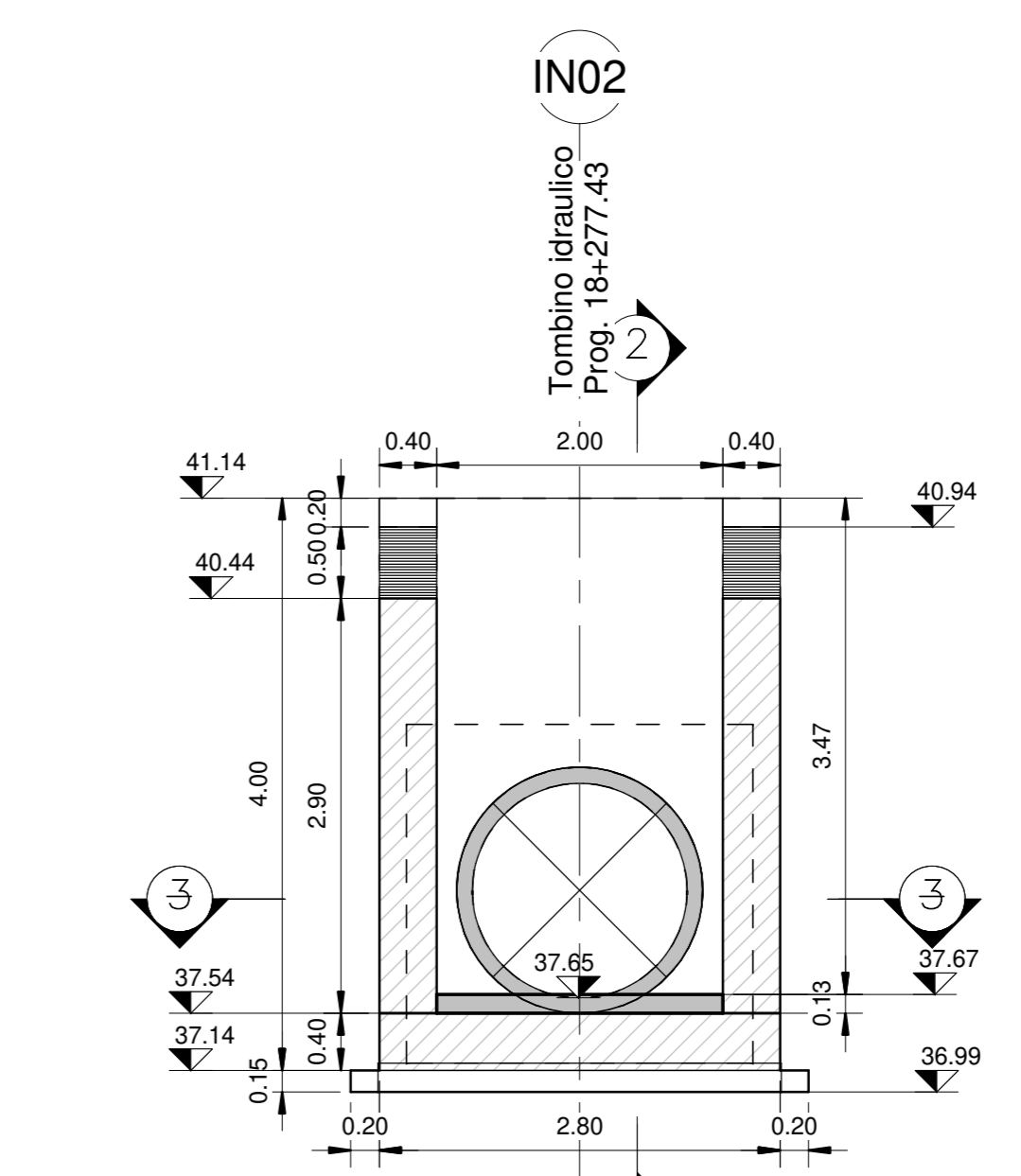
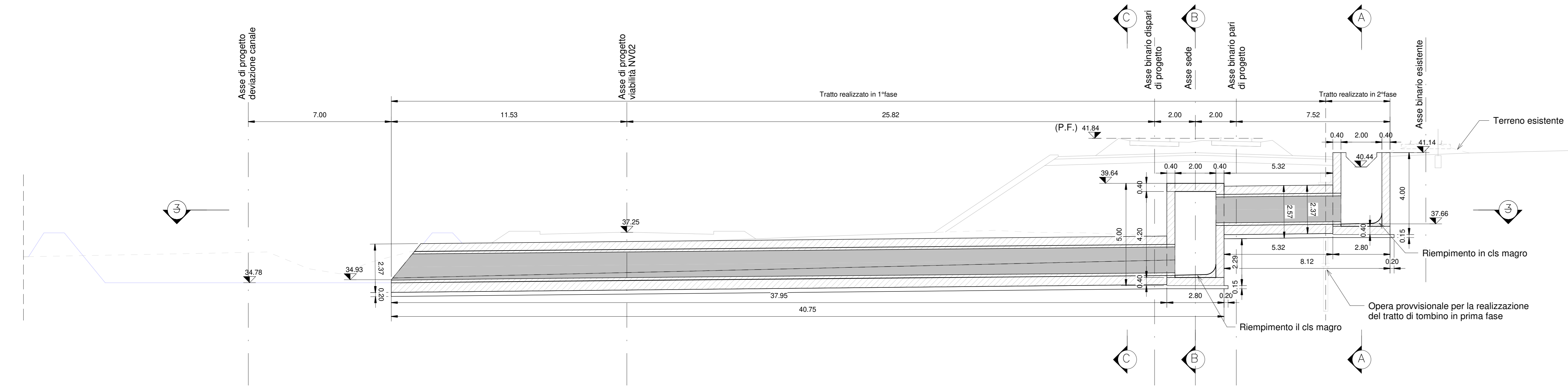


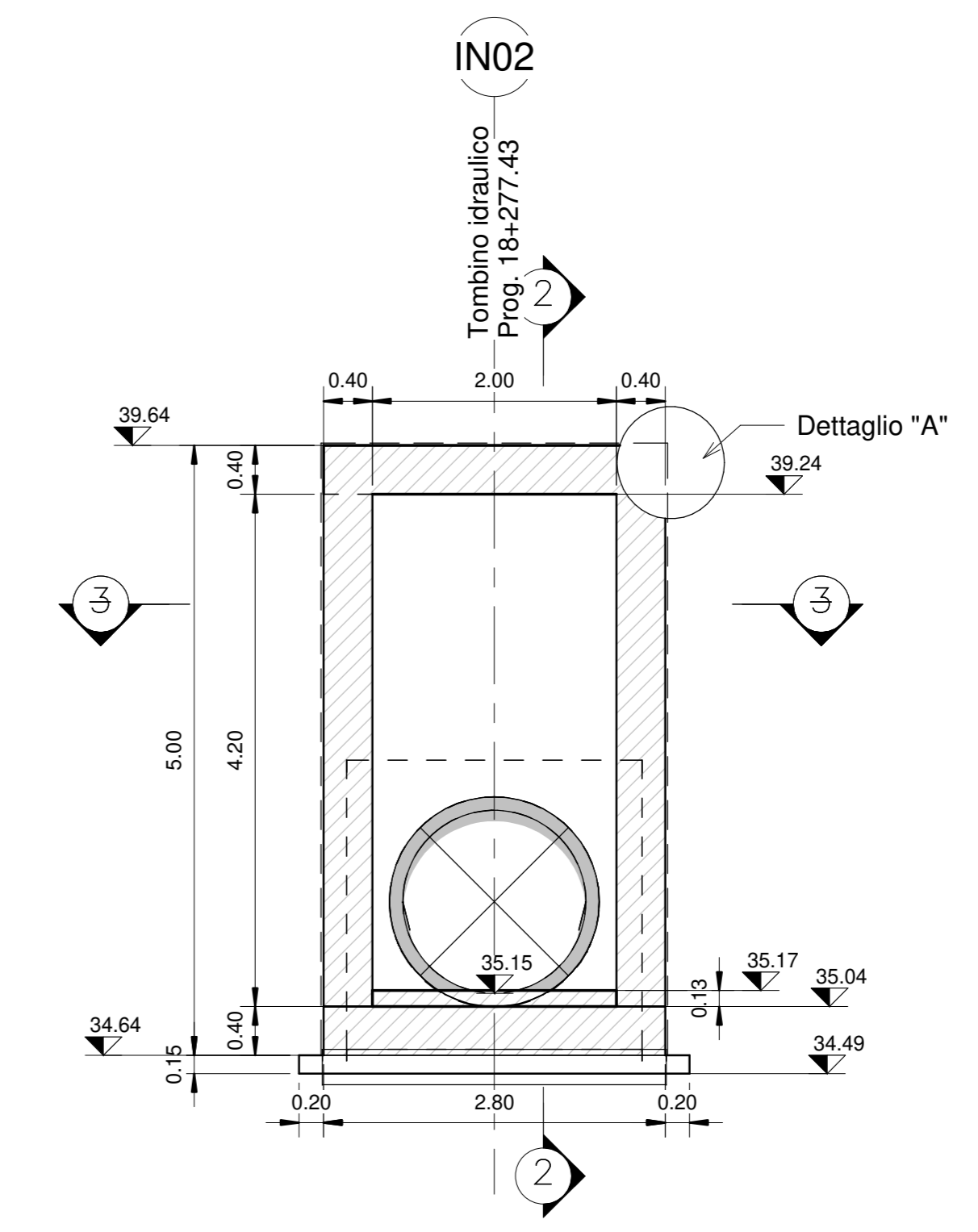
1 Vista Superiore  
PZ.IN.02.0.0.001 1 : 100



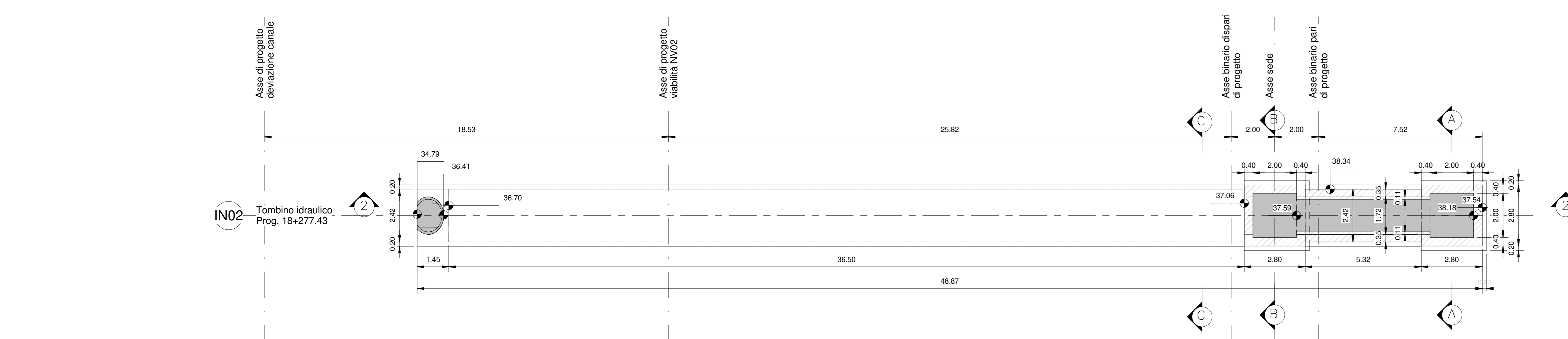
A Sezione A-A  
PZ.IN.02.0.0.001 1 : 50



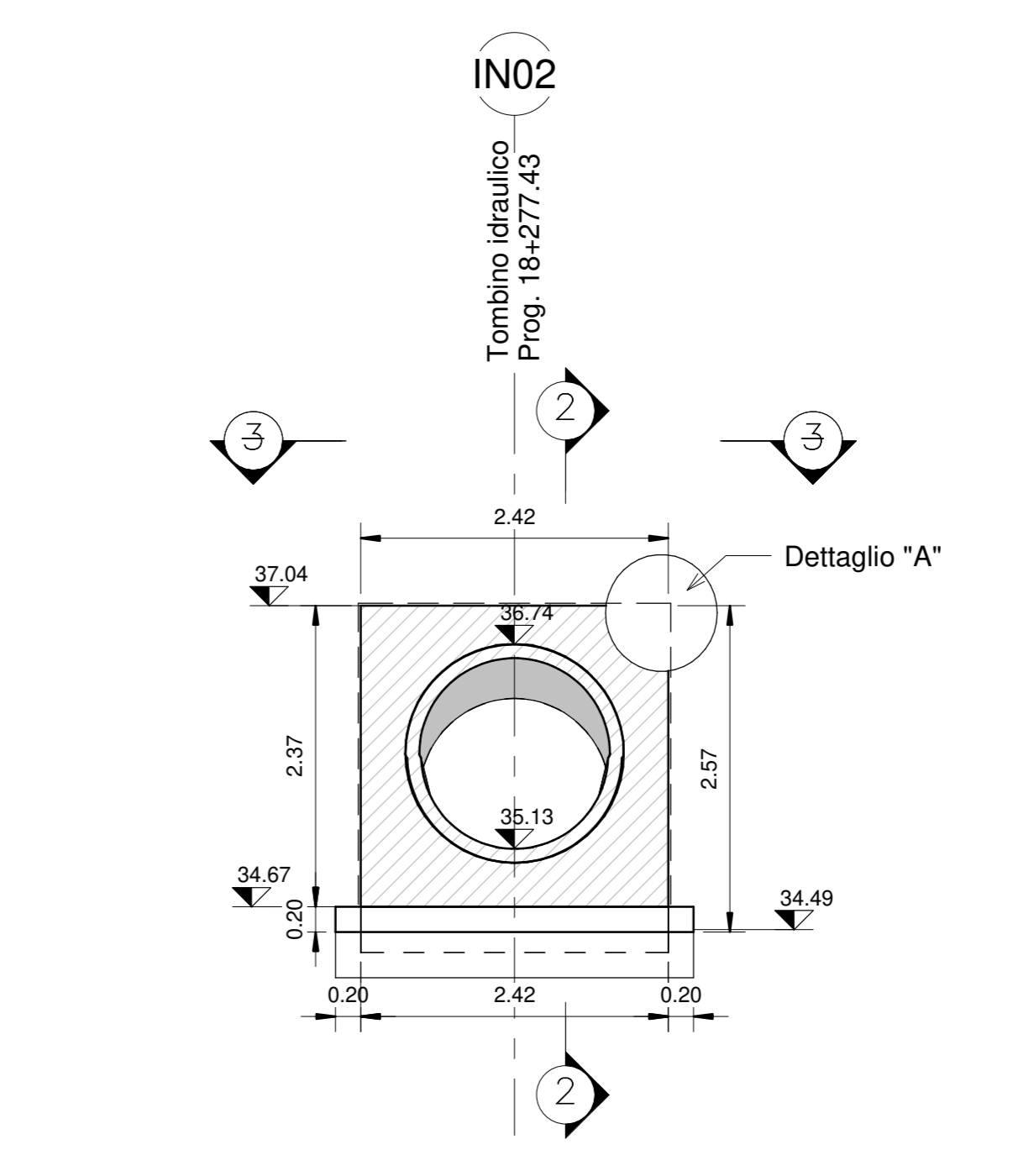
2 Sezione Longitudinale  
PZ.IN.02.0.0.001 1 : 100



B Sezione B-B  
PZ.IN.02.0.0.001 1 : 50



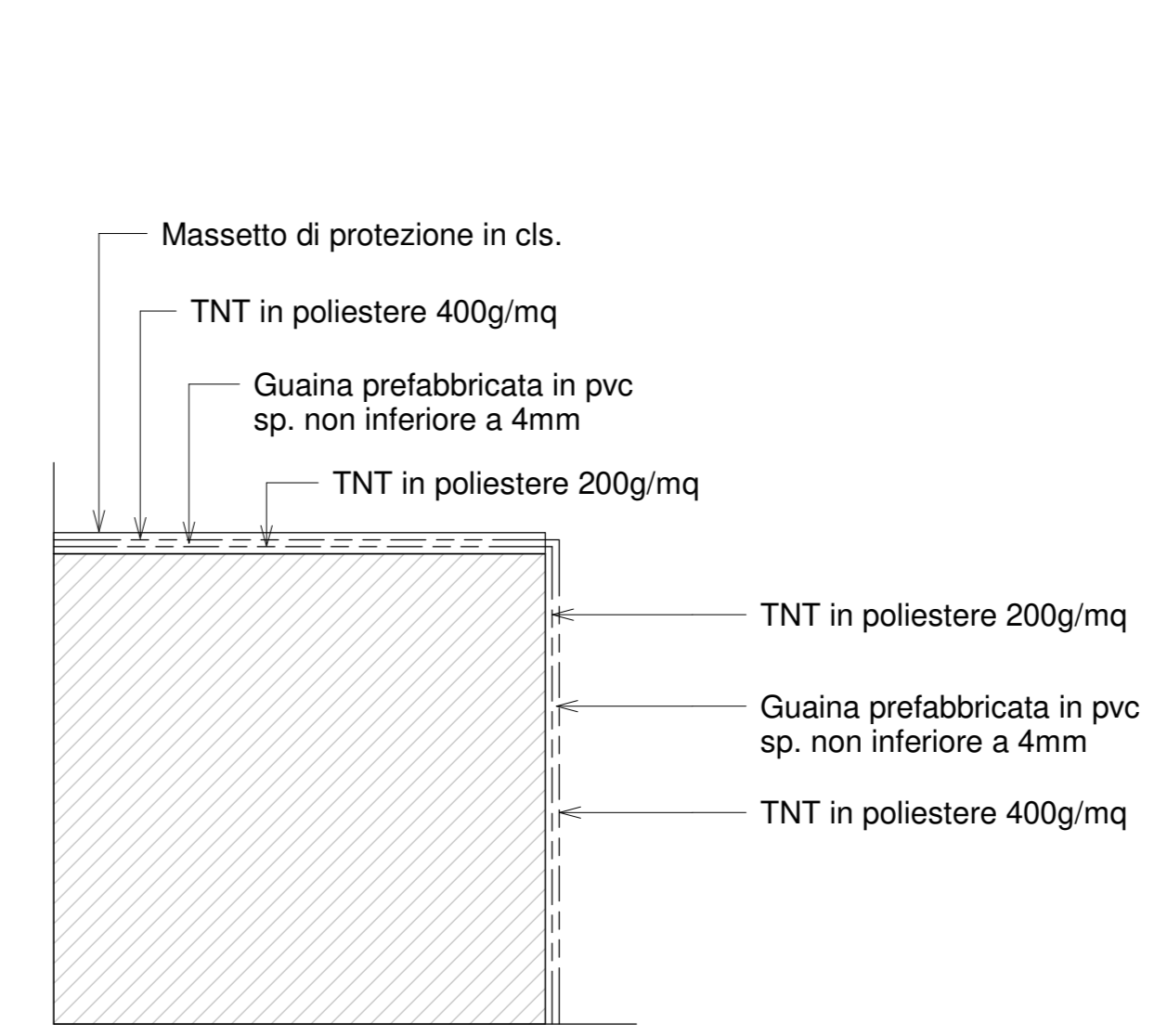
3 Pianta allo spiccato  
PZ.IN.02.0.0.001 1 : 100



C Sezione C-C  
PZ.IN.02.0.0.001 1 : 50



4 IN02 - Vista Tridimensionale  
PZ.IN.02.0.0.001



5 Dettaglio "A"  
PZ.IN.02.0.0.001 1 : 20

CARATTERISTICHE DEI MATERIALI

Per la tabella materiali e note generali fare riferimento al documento: "IF26.1.2.E.ZZ.IT.OC.00.0.0.001 - Tabella Materiali e Note generali".

NOTE GENERALI

Per la tabella materiali e note generali fare riferimento al documento: "IF26.1.2.E.ZZ.IT.OC.00.0.0.001 - Tabella Materiali e Note generali".

COMMITTENTE: **RFI** RETE FERROVIARIA ITALIANA GRUPPO FERROVIE DELLO STATO ITALIANE

DIRETTORE LAVORI: **ITALFER** GRUPPO FERROVIE DELLO STATO ITALIANE

APPALTATORE: **PIZZAROTTI**, **Ghella**, **ITNERA**, **SALCEF**, **JEDS**, **INFRASTRUTTURE**

PROGETTAZIONE: **GEODATA ENGINEERING**, **INTEGRA**, **RIR**

PROGETTISTA: Ing. Gaetano Usai

DIRETTORE DELLA PROGETTAZIONE: Ing. Pierdionigi Grasso

**PROGETTO ESECUTIVO**

**ITINERARIO NAPOLI - BARI RADDOPPIO TRATTA CANCELLO-BENEVENTO II LOTTO FUNZIONALE FRASSO TELESINO - VITULANO 1° LOTTO FUNZIONALE FRASSO TELESINO - TELESE**

IN02 - Tombino idraulico Ø1500 al km 18+277.43  
Piante e sezioni

Rev.	Descrizione	Redatto	Data	Verificato	Data	Approvato	Data	Autorizzato Data
A	Emissione	L. Galloca	24/03/2020	M. Pappalardo	24/03/2020	P. Grassi	24/03/2020	G. Usai

SCALA: Come indicato

File: IF26.1.2.E.ZZ.PZ.IN.02.0.0.001.A n. Ediz.