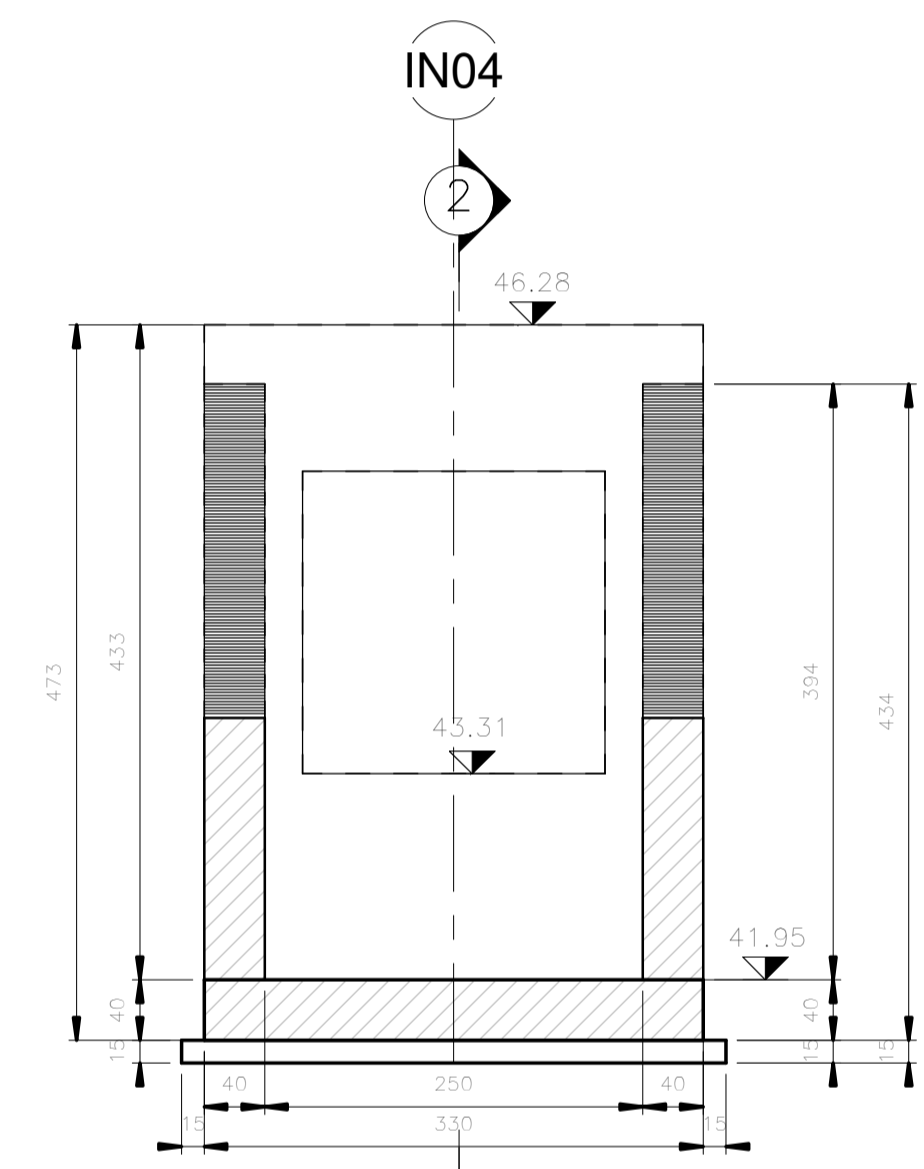
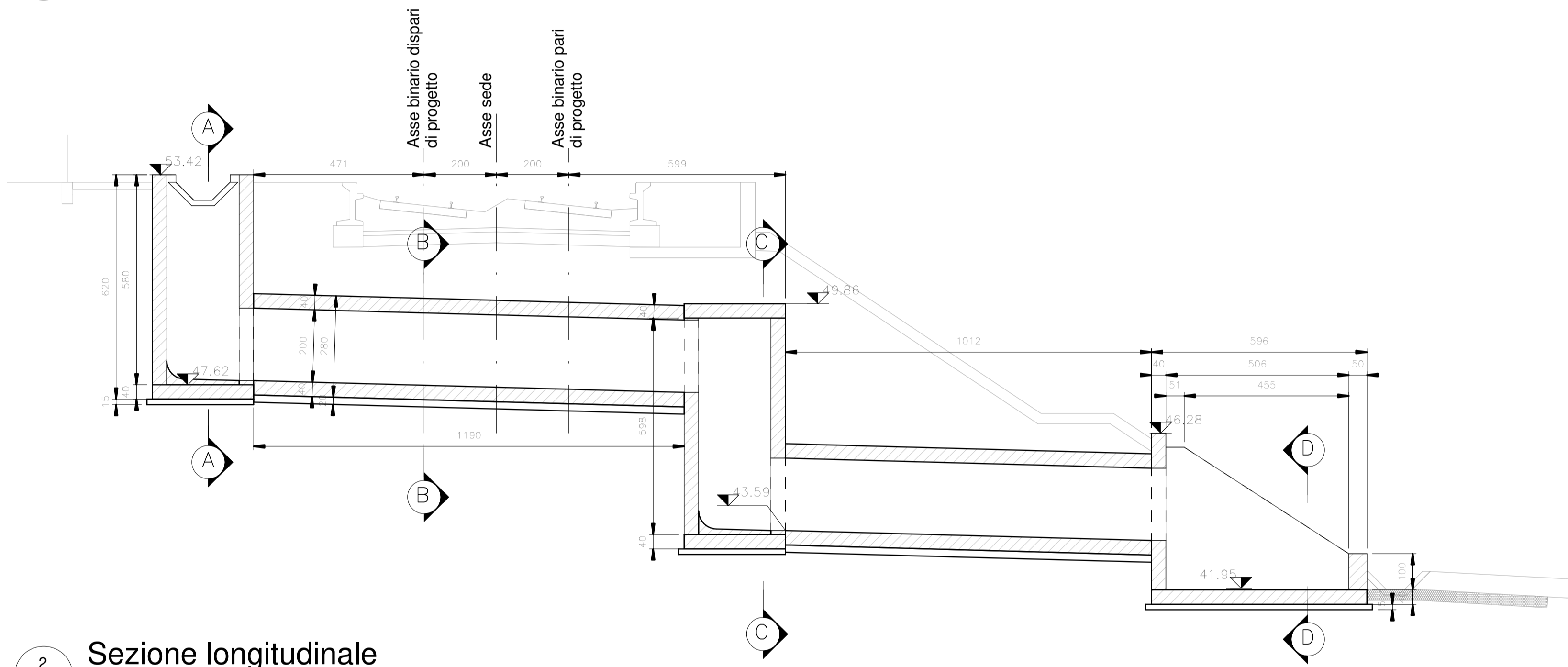


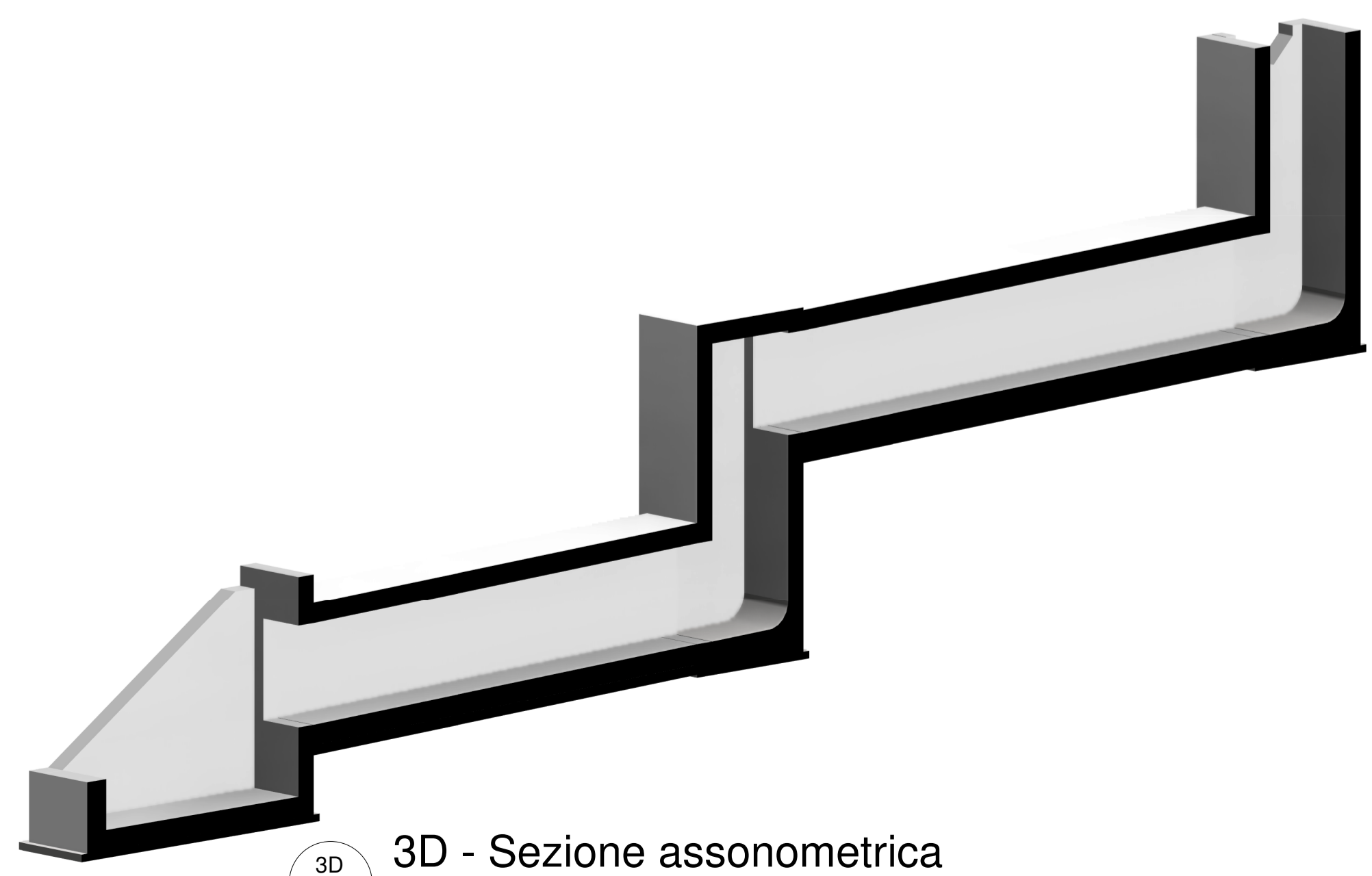
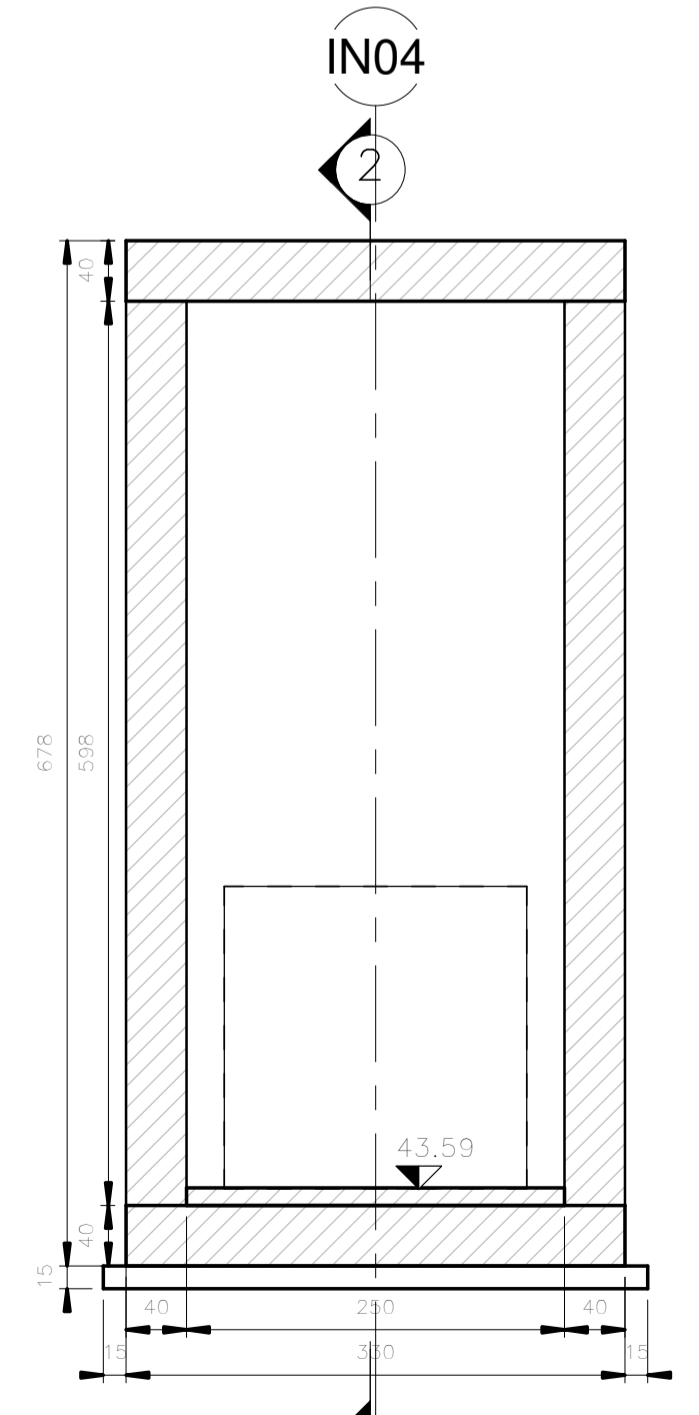
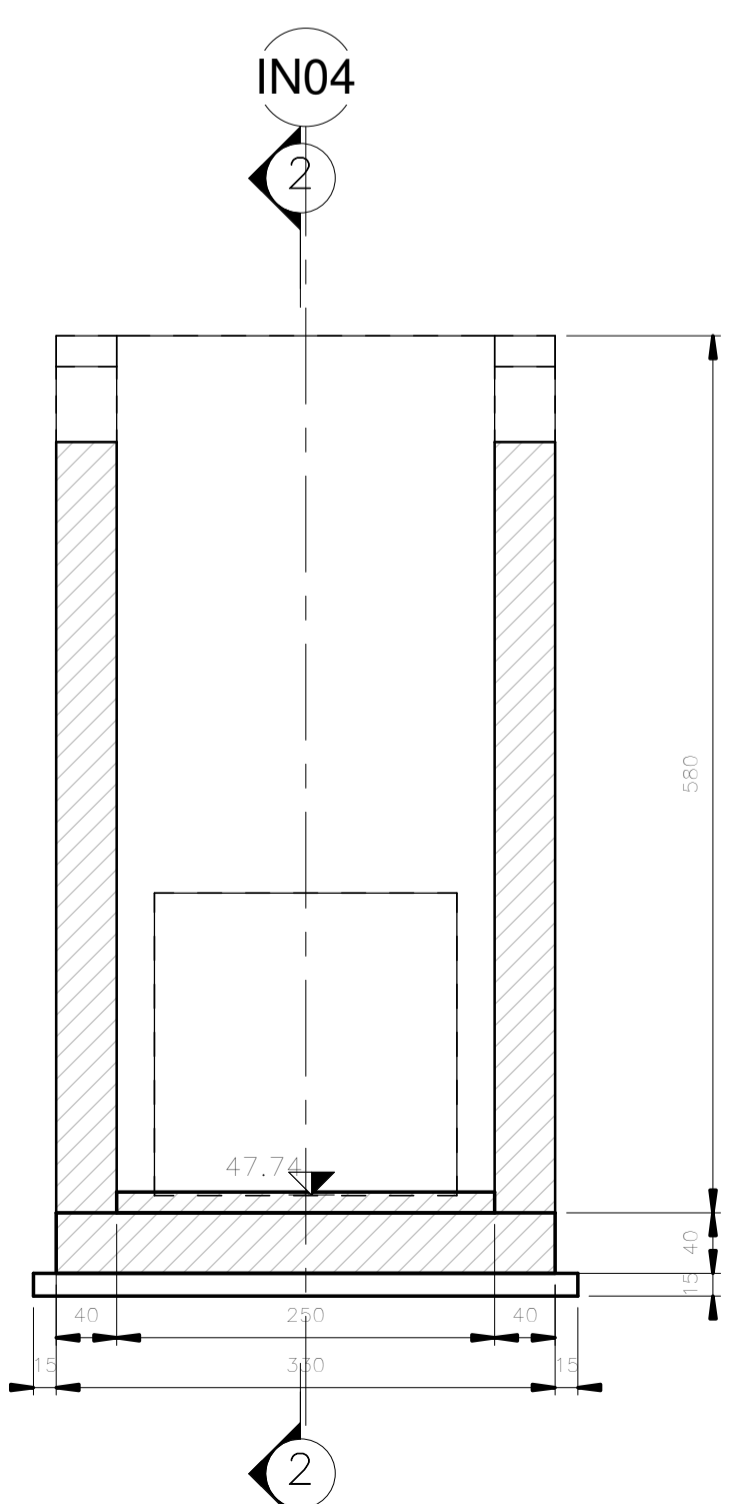
1 Pianta allo spiccato  
PZ.IN.04.0.0.001 1 : 100

B Sezione B-B  
PZ.IN.04.0.0.001 1 : 50



2 Sezione longitudinale  
PZ.IN.04.0.0.001 1 : 100

D Sezione D-D  
PZ.IN.04.0.0.001 1 : 50



A Sezione A-A  
PZ.IN.04.0.0.001 1 : 50

C Sezione C-C  
PZ.IN.04.0.0.001 1 : 50

3D 3D - Sezione assonometrica  
PZ.IN.04.0.0.001

CARATTERISTICHE DEI MATERIALI

Per la tabella materiali e note generali fare riferimento al documento: "IF26.1.2.E.ZZ.TT.OC.00.0.0.001 - Tabella Materiali e Note generali".

NOTE GENERALI

Per la tabella materiali e note generali fare riferimento al documento: "IF26.1.2.E.ZZ.TT.OC.00.0.0.001 - Tabella Materiali e Note generali".

COMMITTENTE: RFI RETE FERROVIARIA ITALIANA GRUPPO FERROVIE DELLO STATO ITALIANE

DIRETTORE LAVORI: ITALFERR GRUPPO FERROVIE DELLO STATO ITALIANE

APPALTATORE: PIZZAROTTI, Ghella, ITINERA, SALCEF, JEdS INFRASTRUTTURE

PROGETTAZIONE: RAGGRUPPAMENTO TEMPORANEO PROGETTISTI: GEODATA ENGINEERING, INTEGRA, RIA

DIRETTORE DELLA PROGETTAZIONE: Ing. Gaetano Usai, Ing. PIERGIORGIO GRASSO

PROGETTO ESECUTIVO ITINERARIO NAPOLI - BARI RADDOPPIO TRATTA CANCELLO-BENEVENTO II LOTTO FUNZIONALE FRASSO TELESINO - VITULANO 1° LOTTO FUNZIONALE FRASSO TELESINO - TELESE

IN04 - Tombino idraulico 2.00 x 2.00 al km 25+377,38 Profilo e sezioni

APPALTATORE: PZ.IN.04.0.0.001, IL DIRETTORE: PZ.IN.04.0.0.001, Ing. S. Del Balzo, 24/02/2020

Table with columns: COMMESSA, LOTTO, FASE, ENTE, TIPO DOC., OPERA/DISCIPLINA, Progr., REV. Values: I F 2 6, 1 2, E, Z Z, P Z, I N 0 4 0 0, 0 0 1, A

Table with columns: Rev., Descrizione, Redatto, Data, Verificato, Data, Approvato, Data, Autorizzato Data. Row A: Emissione, L. Galoppo, 24/02/2020, M. Piergionti, 24/02/2020, P. Grasso, 24/02/2020, G. Usai