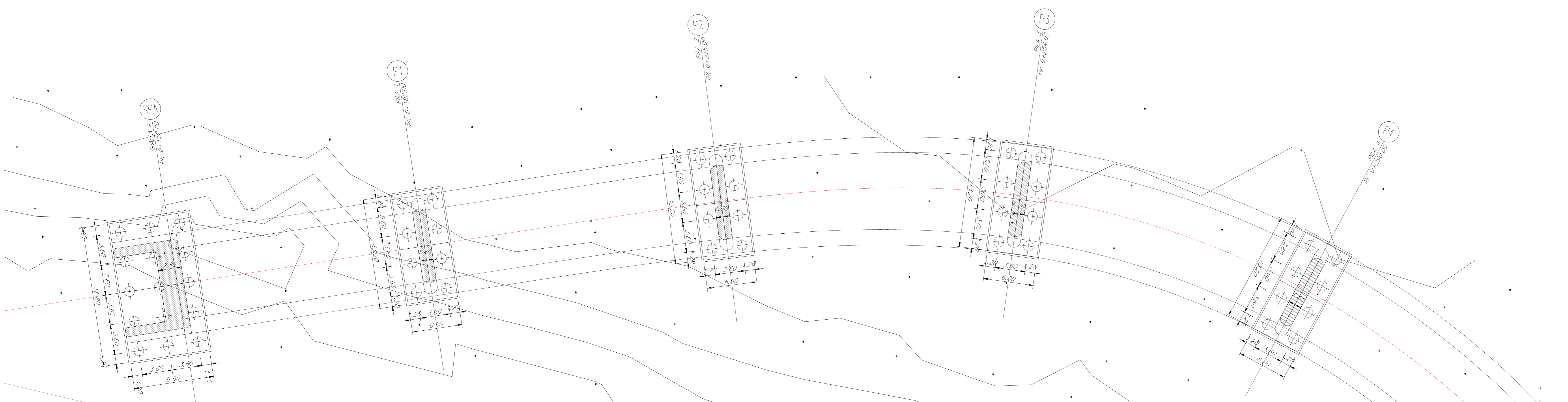


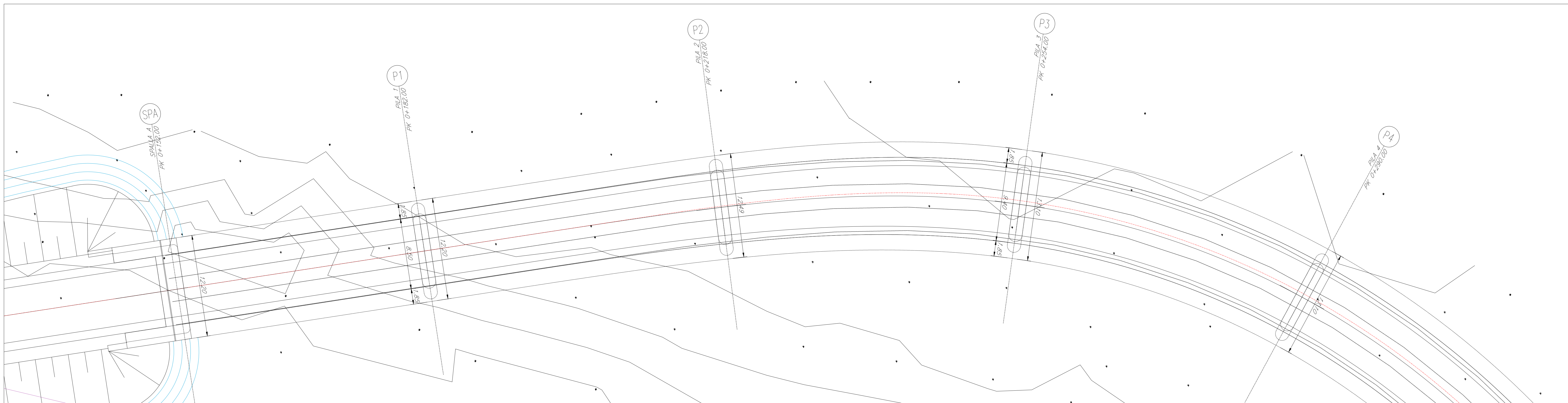
PIANTA FONDAZIONI

Scala 1:200



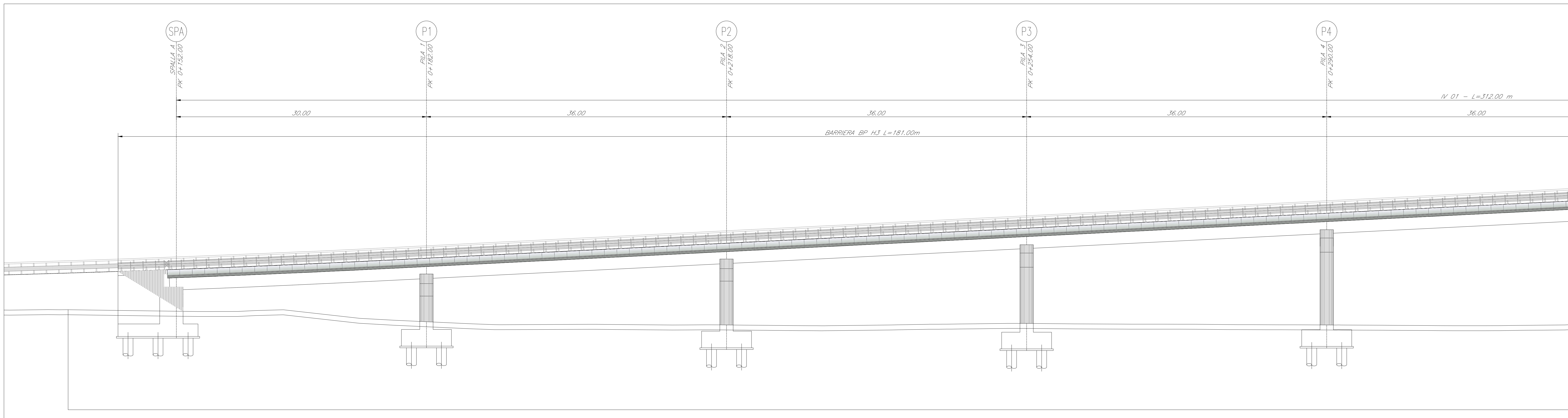
PIANTA IMPALCATO

Scala 1:200

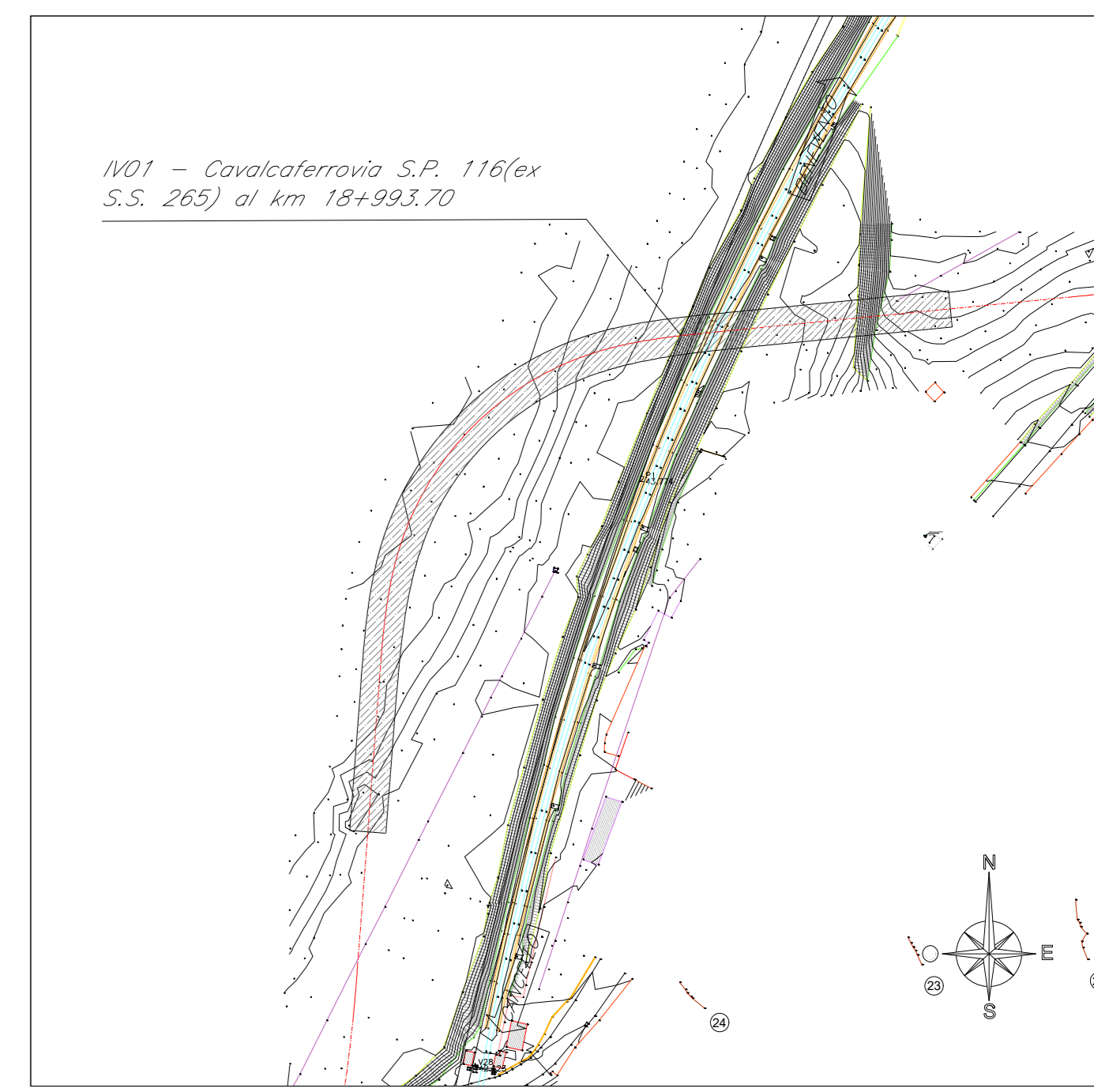


PROSPETTO LONGITUDINALE

Scala 1:200

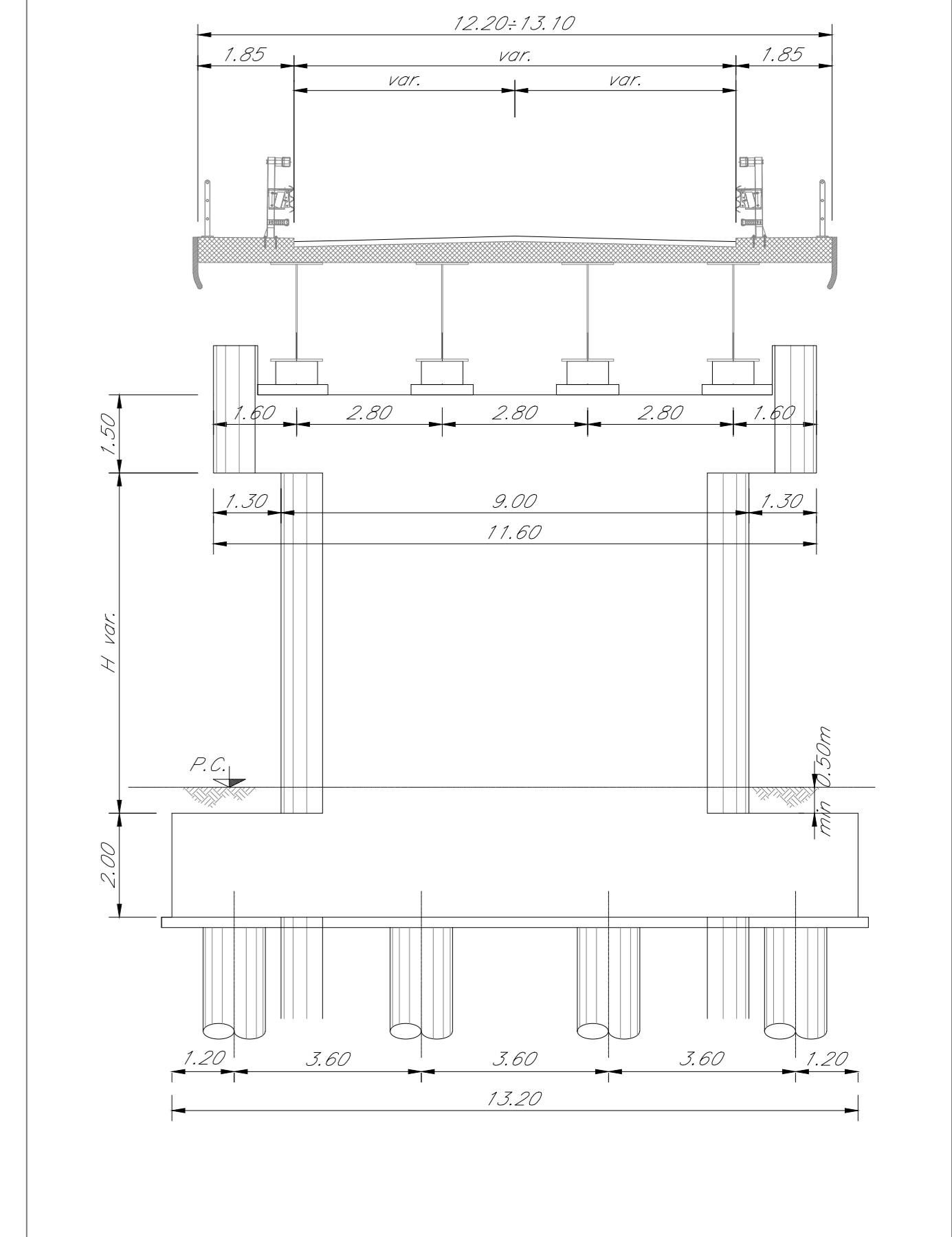


PIANTA CHIAVE



SEZIONE TRASVERSALE TIPO

Scala 1:100



NOTE:  
 1) Per la tabella materiali e note generali fare riferimento al documento "Tabella Materiali e note generali" (N.26.1.2.E.ZZ.TI.LOC.00.0.0.001.A).  
 2) Trattamento "a matrice" dei muri frontali e laterali delle spalle del cavalcavia.

COMMITTENTE: **RFI** INFRASTRUTTURE ITALIANE  
 DIREZIONE LAVORI: **ITALFERR**  
 APPALTATORE: **PIZZAROTTI Ghella ITINERA SALCEP JEDS INFRASTRUTTURE**  
 PROGETTAZIONE: **GEODATA ENGINEERING INTEGRA RINA**  
 PROGETTISTA: Prof. Ing. Andrea Del Grosso  
 DIRETTORE DELLA PROGETTAZIONE: Ing. PIROGORDO GRASSO  
**PROGETTO ESECUTIVO**  
**ITINERARIO NAPOLI-BARI RADDOPPIO TRATTA CANCELLO - BENEVENTO II LOTTO FUNZIONALE FRASSO TELESINO - VITULANO 1° LOTTO FUNZIONALE FRASSO TELESINO - TELESE**  
 OPERE D'ARTE VIABILITA'  
 IV01 - CAVALCAFERROVIA S.P. 116 (EX S.S. 265) AL KM 18+993  
 Pianta fondazioni, pianta impalcato e prospetto longitudinale - Tav. 1 di 2

SCALA: varie

COMMESSA	LOTTO	FASE	ENTE	TIPO DOC.	OPERA/DISCIPLINA	PROGR.	REV.
IF26	12	E	Z	PZ	IV0100	003	B

Rev.	Descrizione	Redatto	Data	Verificato	Data	Approvato	Data	Autorizzato	Data
A	Creazione	G. Costa	24/02/2020	A. Basso	24/02/2020	P. Grassi	24/02/2020	Prof. Ing. Andrea Del Grosso	24/02/2020
B	Revisione e seguito di sviluppo (IT)	G. Costa	23/06/2020	A. Basso	23/06/2020	P. Grassi	23/06/2020		23/06/2020

File: IF26.1.2.E.ZZ.PZ.IV.01.0.0.003.B.dwg n. Elab.: -