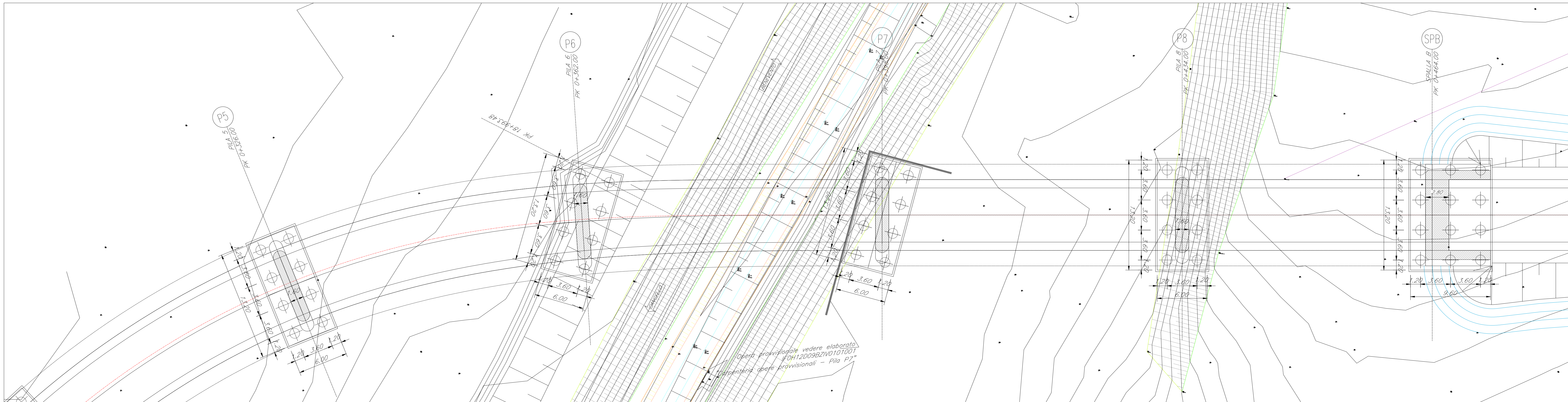
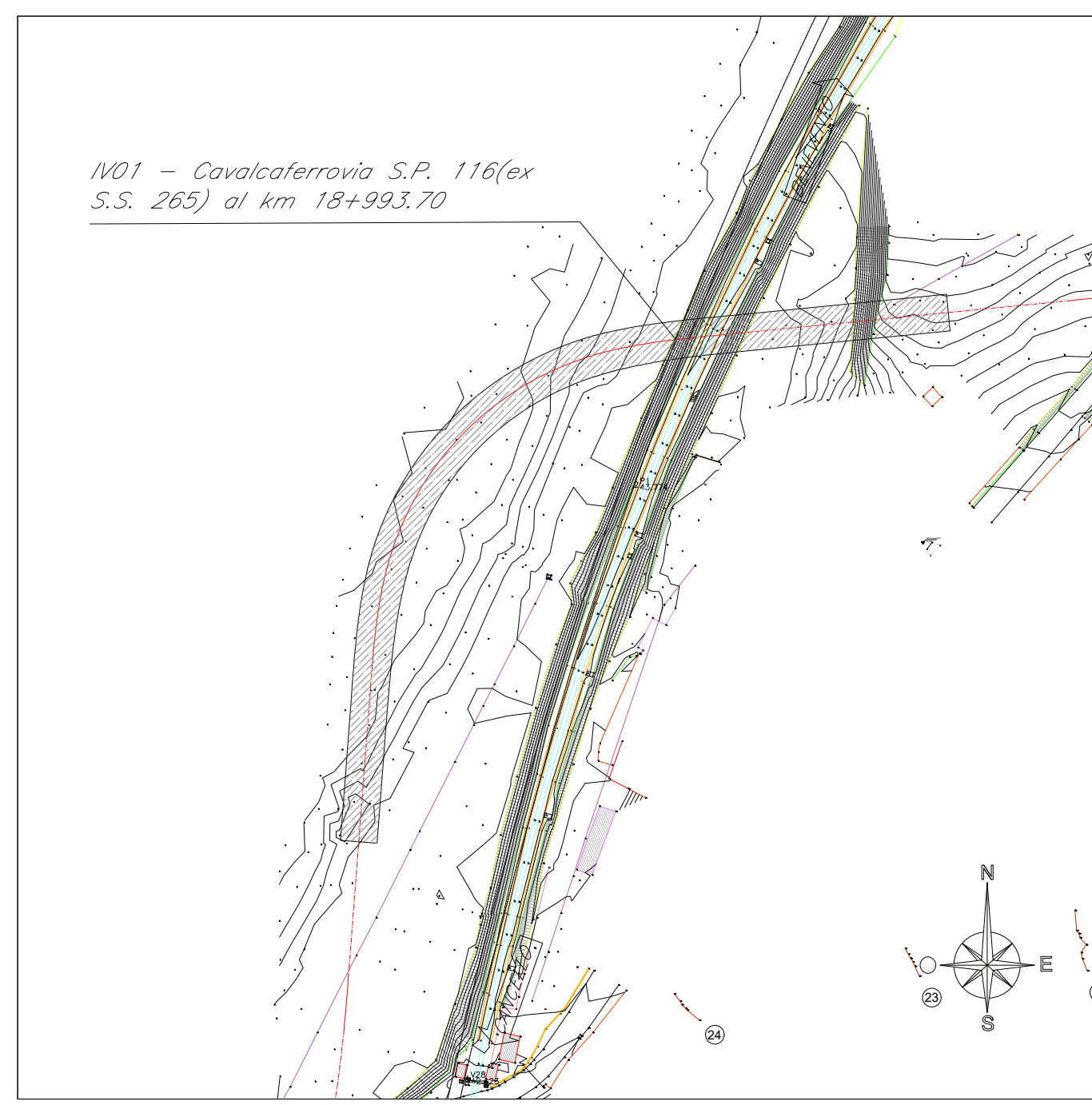


PIANTA FONDAZIONI

Scala 1:200

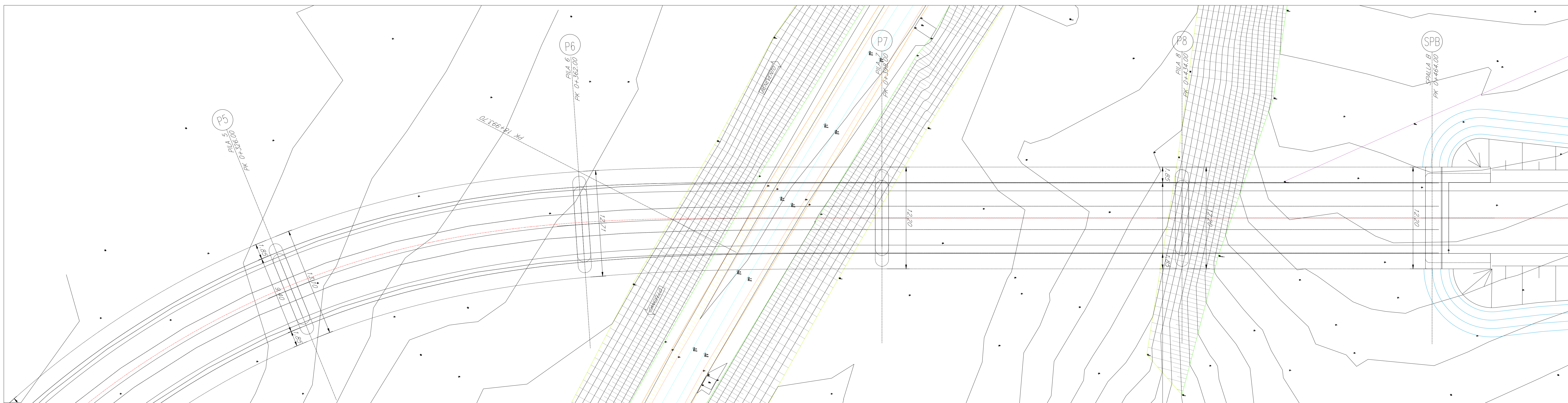


PIANTA CHIAVE



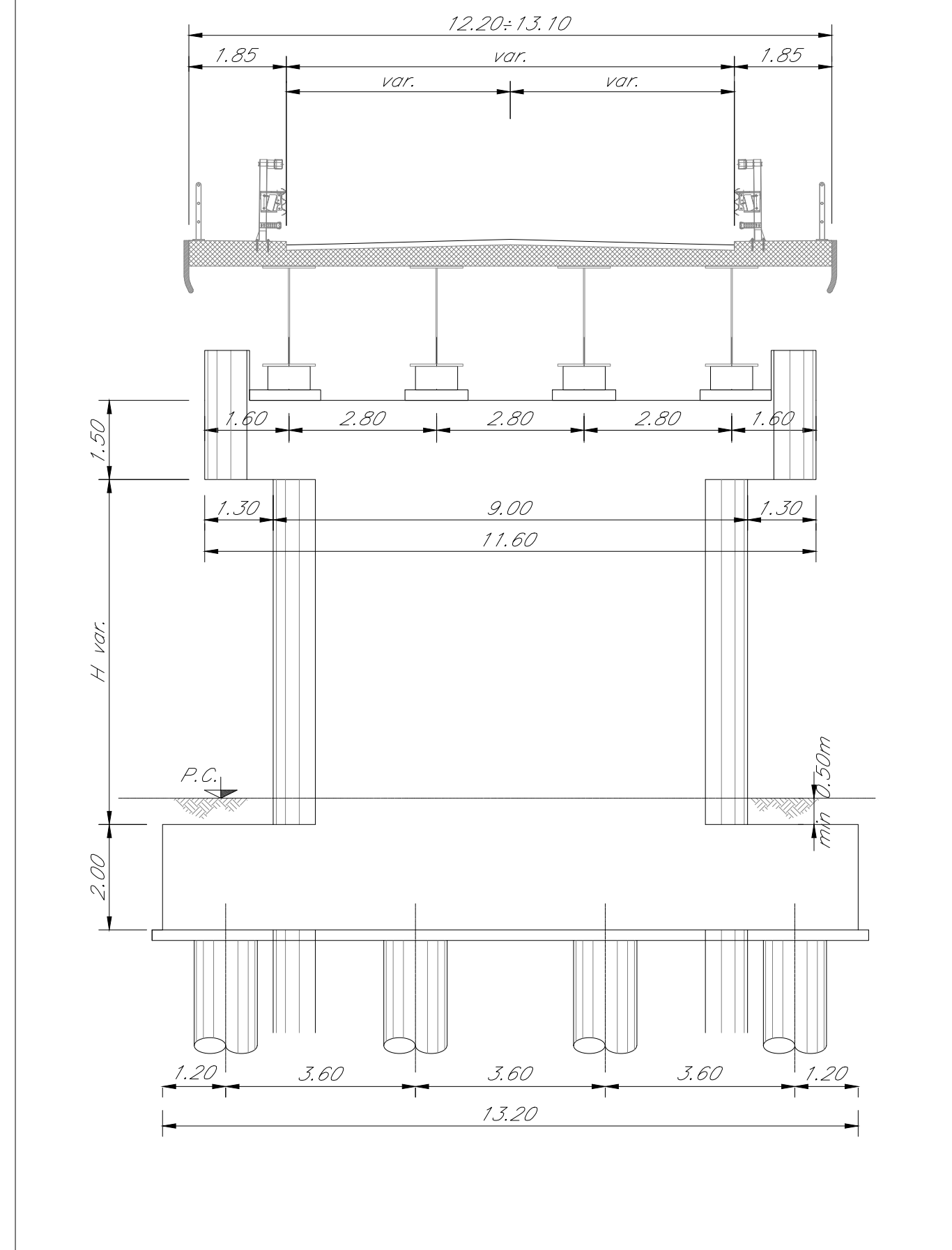
PIANTA IMPALCATO

Scala 1:200



SEZIONE TRASVERSALE TIPO

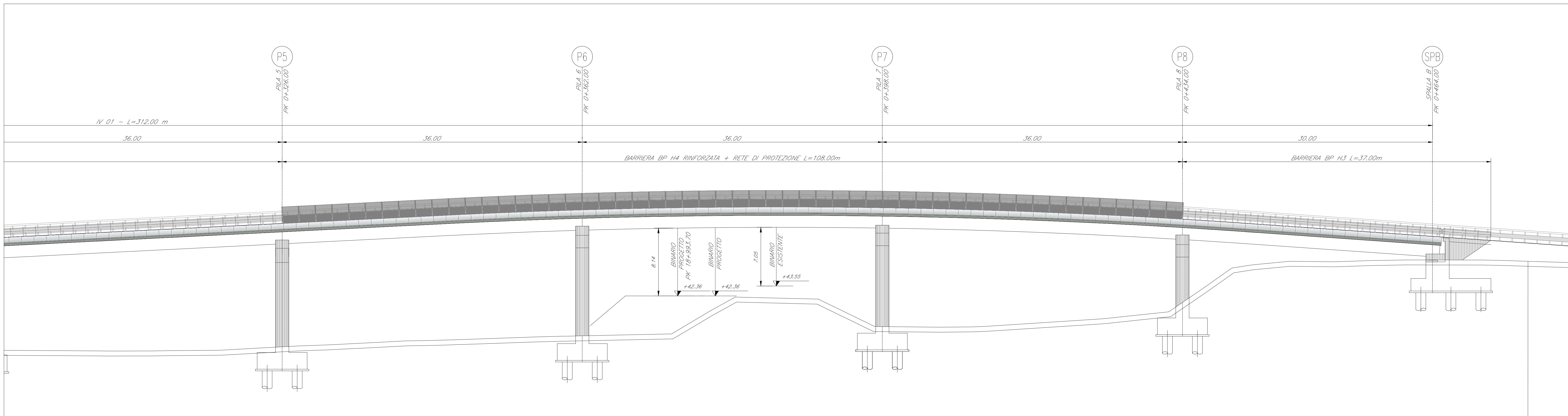
Scala 1:100



- NOTE:
- 1) Per la tabella materiali e note generali fare riferimento al documento "Tabella Materiali e note generali IZ6.1.2.E.ZZ.TI.OC.03.0.0.01.A".
 - 2) Trattamento "a matrice" dei muri frontali e laterali delle spalle del cavalciferrovia.

PROSPETTO LONGITUDINALE

Scala 1:200



COMMITTENTE: **RFI** RETE FERROVIARIA ITALIANA GRUPPO FERROVIE DELLO STATO ITALIANE

DIREZIONE LAVORI: **ITALFERR** GRUPPO FERROVIE DELLO STATO ITALIANE

APPALTATORE: **PIZZAROTTI Ghella** **ITINERA** **SALCF** **JEDSINFRASSTRUTTURE**

PROGETTAZIONE: **GEODATA ENGINEERING** **INTEGRA RINA**

PROGETTISTA: Prof. Ing. Andrea Del Grosso

DIRETTORE DELLA PROGETTAZIONE: Ing. PIETRO GRASSO

PROGETTO ESECUTIVO

ITINERARIO NAPOLI-BARI RADDOPPIO TRATTA CANCELLO - BENEVENTO II LOTTO FUNZIONALE FRASSO TELESINO - VITULANO 1° LOTTO FUNZIONALE FRASSO TELESINO - TELESO

OPERE D'ARTE VIABILITA'
 IV01 - CAVALCIFERROVIA S.P. 116 (EX S.S. 265) AL KM 18+993
 Pianta fondazioni, pianta impalcato e prospetto longitudinale - Tav. 2 di 2

APPALTATORE		SCALA:							
RTI ENRICA PERINOTTI & C. S.p.A. IL DIRETTORE RESPONSABILE Ing. S. De Biaggio 23/06/2020		varie							
COMMESSA	LOTTO	FASE	ENTE TIPO DOC.	OPERA/DISCIPLINA	PROGR.	REV.			
IF26	12	E	ZZ	PZ	IV0100	004			
Rev.	Descrizione	Redatto	Data	Verificato	Data	Approvato	Data	Autorizzato	Data
A	Esecuzione	G. Cima	24/02/2020	A. Bato	24/02/2020	P. Grassi	24/02/2020	Prof. Ing. Andrea Del Grosso	
B	Revisione a seguito di intervento IT	G. Cima	23/06/2020	A. Bato	23/06/2020	P. Grassi	23/06/2020		