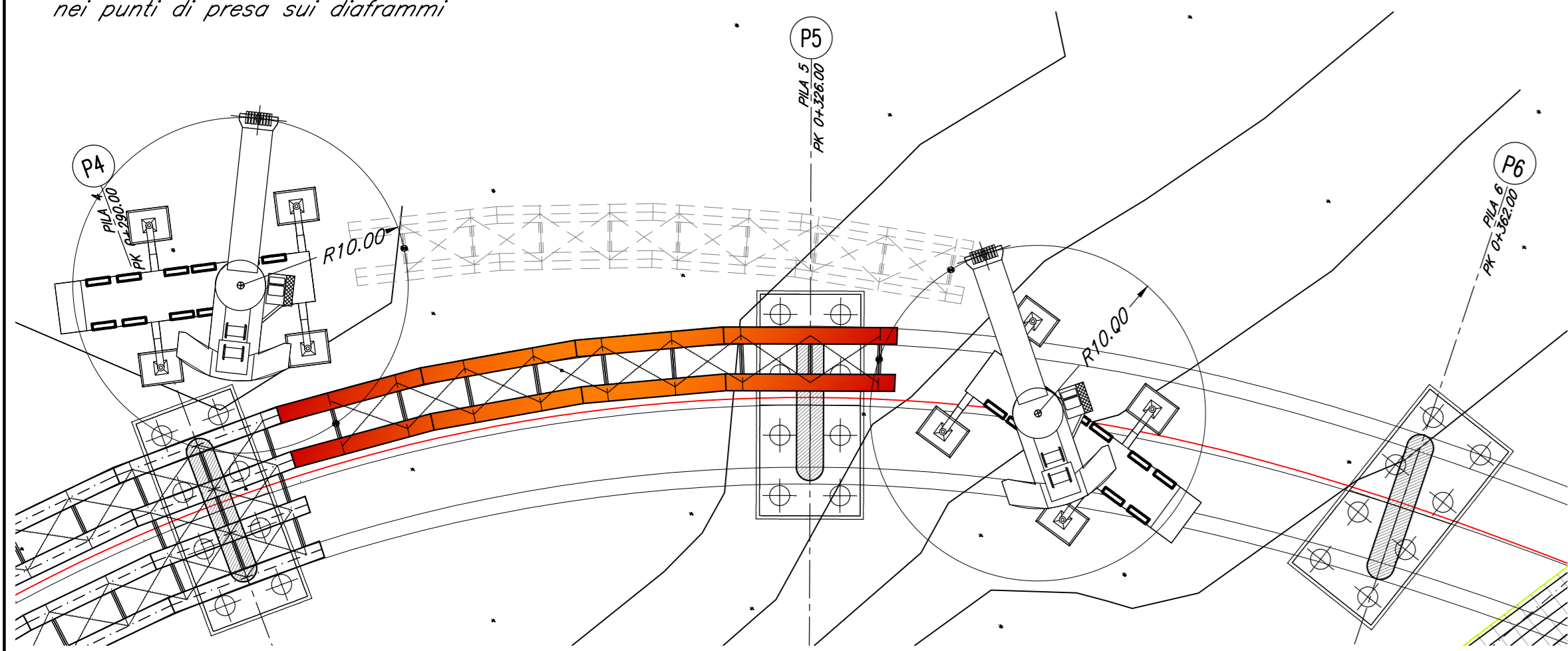


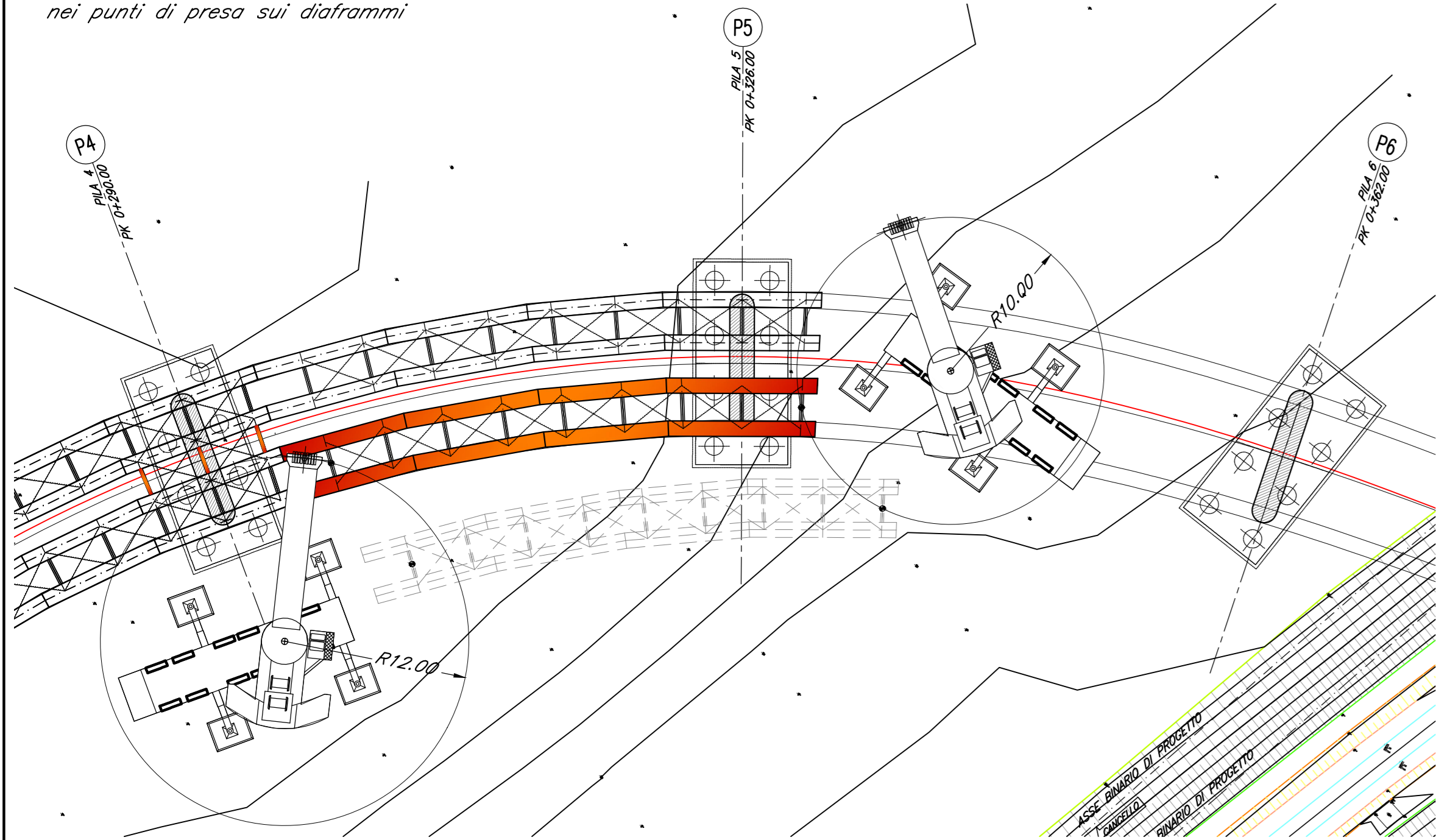
**FASE n°13**

- Assemblaggio conci della campata P4-P5 nell'area cantiere appositamente adibita a coppie di travi
- Trasferimento del macroconco su carrelloni
- Sollevamento del macroconco dal rilevato tramite 2 gru da 400 ton nei punti di presa sui diaframmi



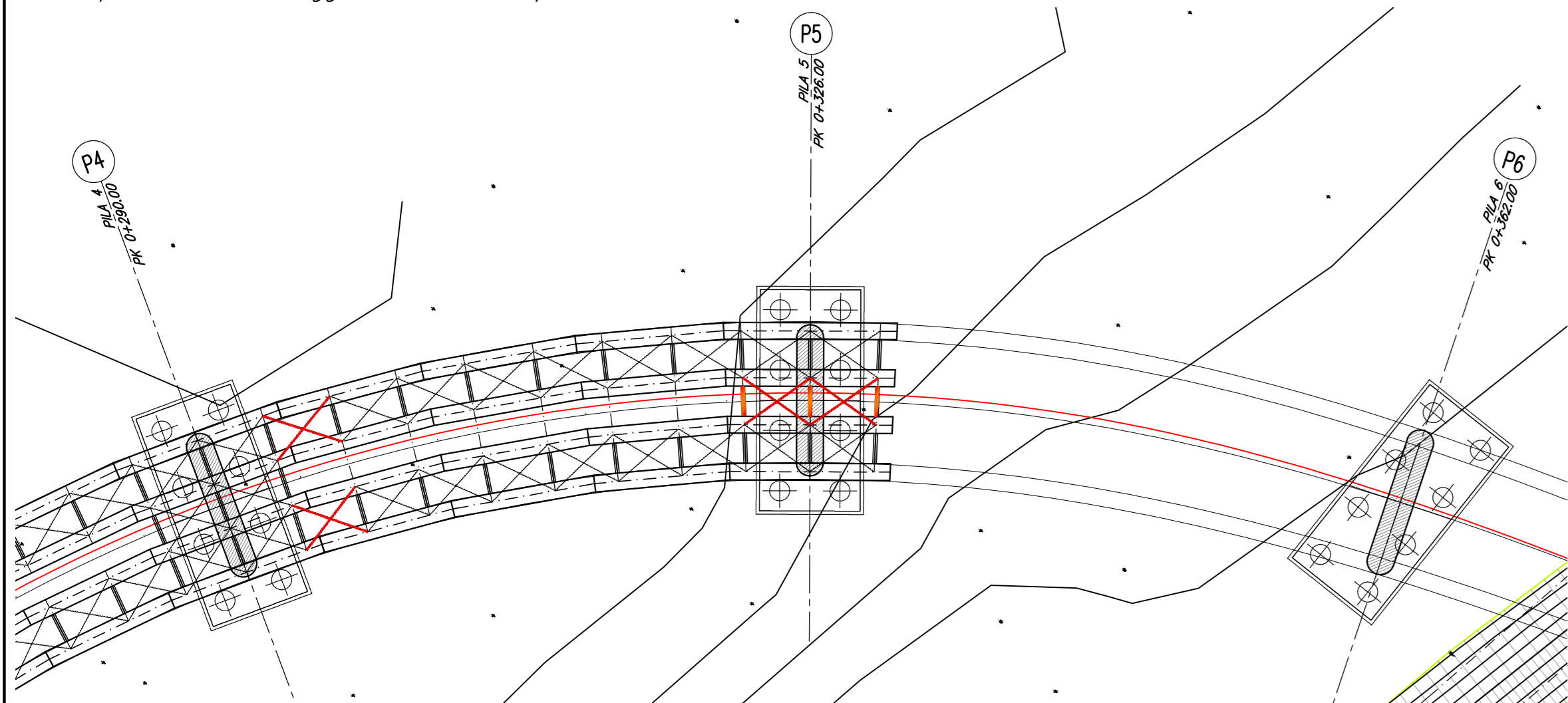
**FASE n°14**

- Assemblaggio conci della campata P4-P5 nell'area cantiere appositamente adibita a coppie di travi
- Trasferimento del macroconco su carrelloni
- Sollevamento del macroconco dal rilevato tramite 2 gru da 400 ton nei punti di presa sui diaframmi



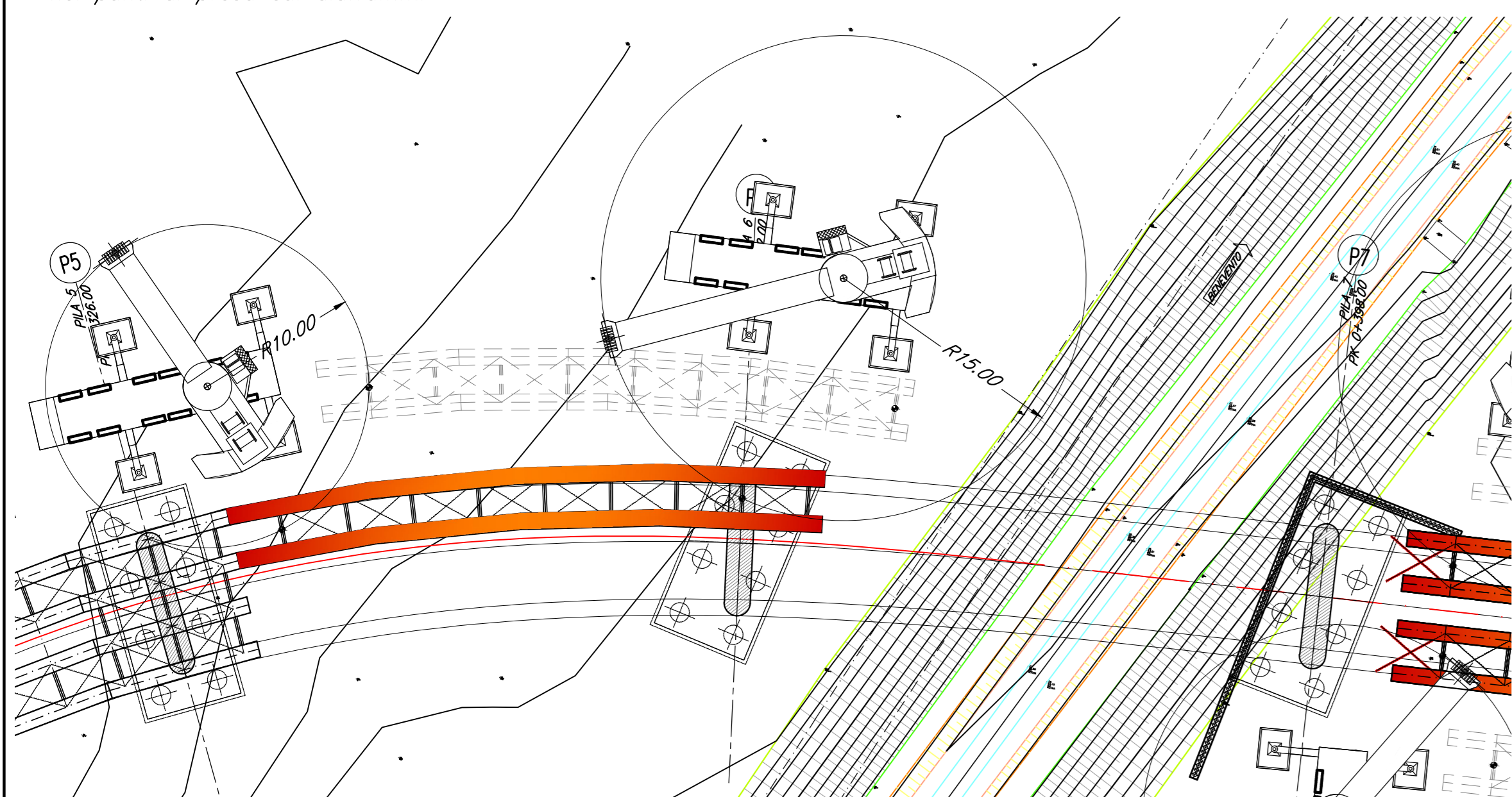
**FASE n°15**

- Completamento montaggio diaframmi di pile e controventi



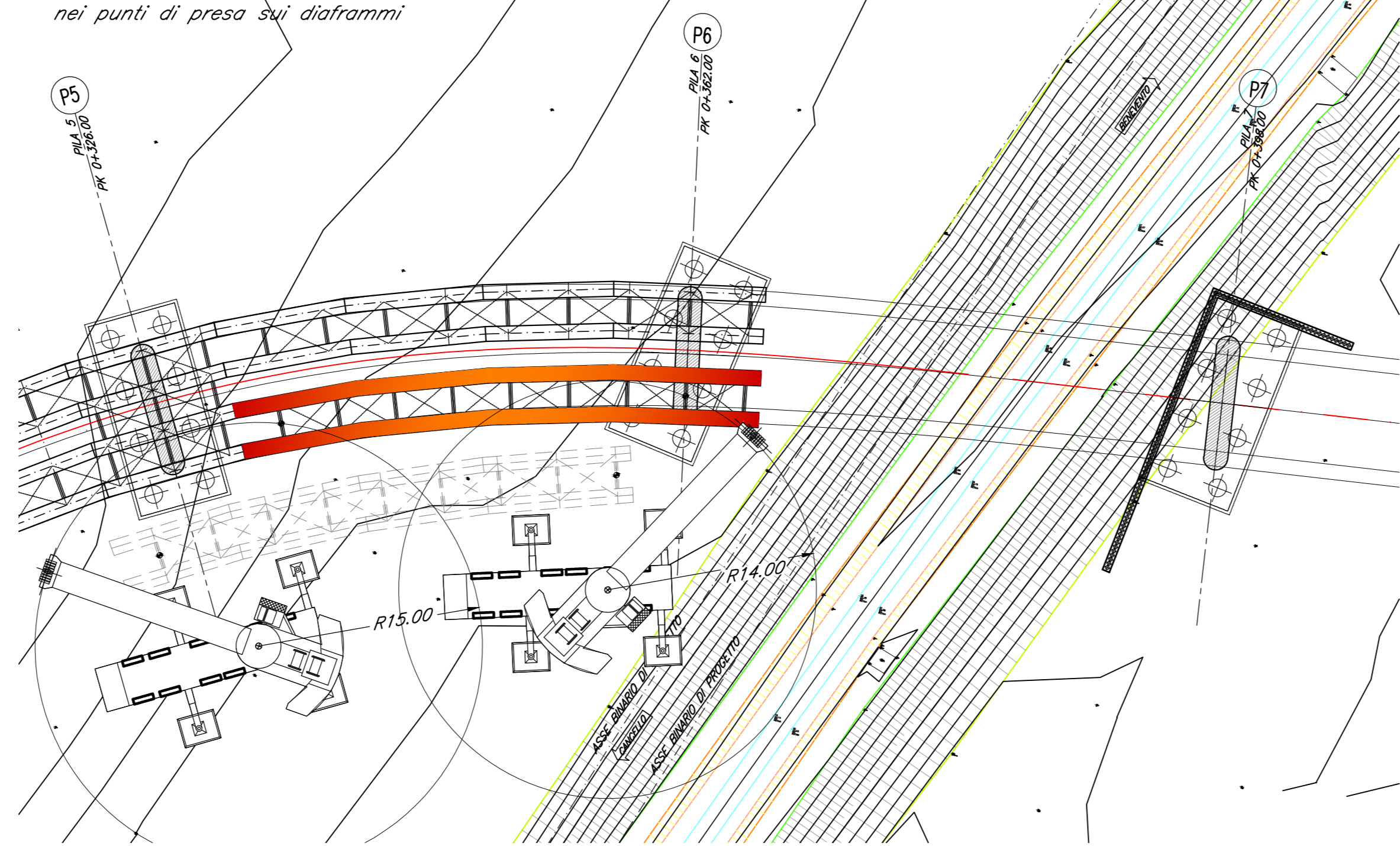
**FASE n°16**

- Assemblaggio conci della campata P5-P6 nell'area cantiere appositamente adibita a coppie di travi
- Trasferimento del macroconco su carrelloni
- Sollevamento del macroconco dal rilevato tramite 2 gru da 400 ton nei punti di presa sui diaframmi



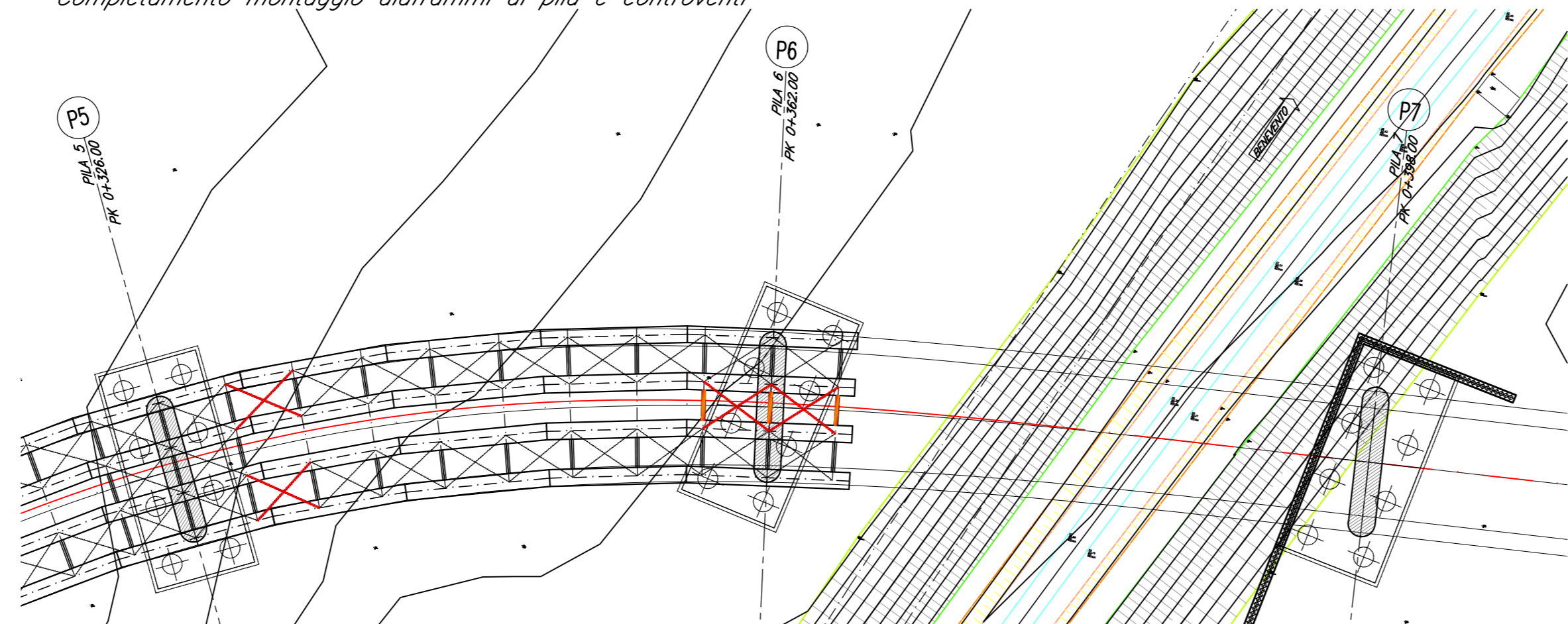
**FASE n°17**

- Assemblaggio conci della campata P5-P6 nell'area cantiere appositamente adibita a coppie di travi
- Trasferimento del macroconco su carrelloni
- Sollevamento del macroconco dal rilevato tramite 2 gru da 400 ton nei punti di presa sui diaframmi



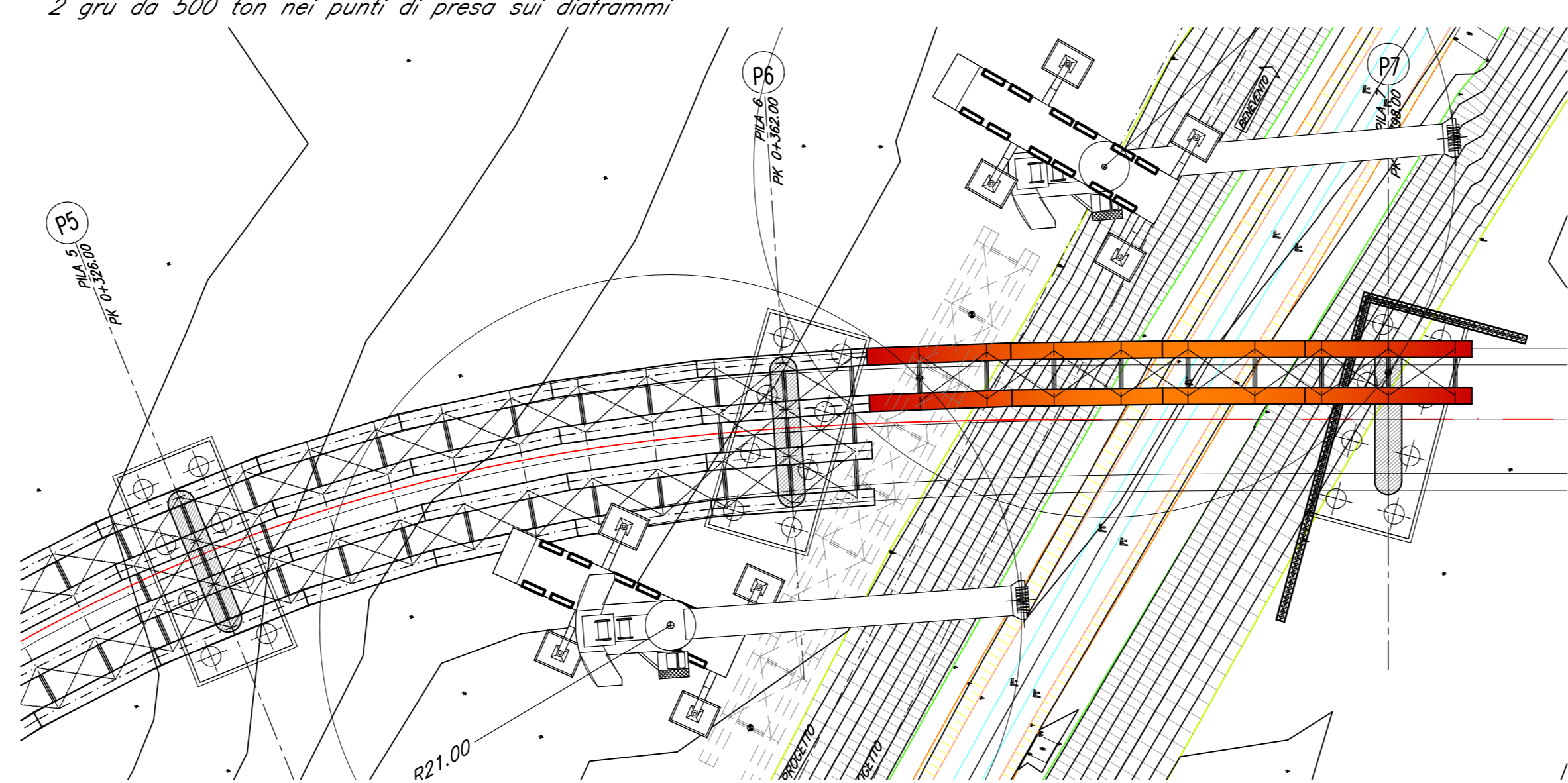
**FASE n°18**

- Completamento montaggio diaframmi di pile e controventi



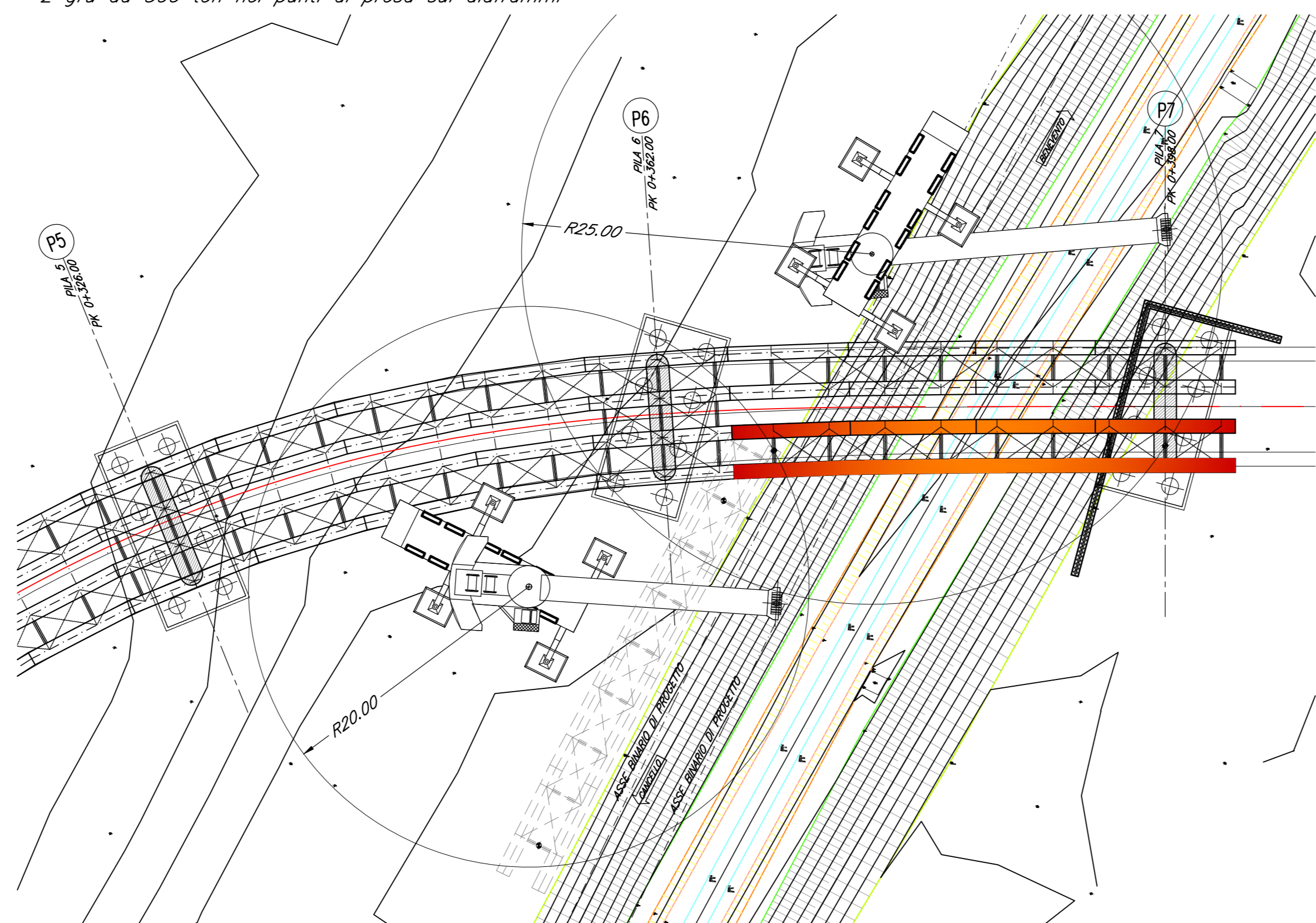
**FASE n°19 (Fase notturna)**

- Assemblaggio conci della campata P6-P7 nell'area cantiere appositamente adibita a coppie di travi
- Trasferimento del macroconco su carrelloni
- Sollevamento del macroconco dal rilevato tramite 2 gru da 500 ton nei punti di presa sui diaframmi



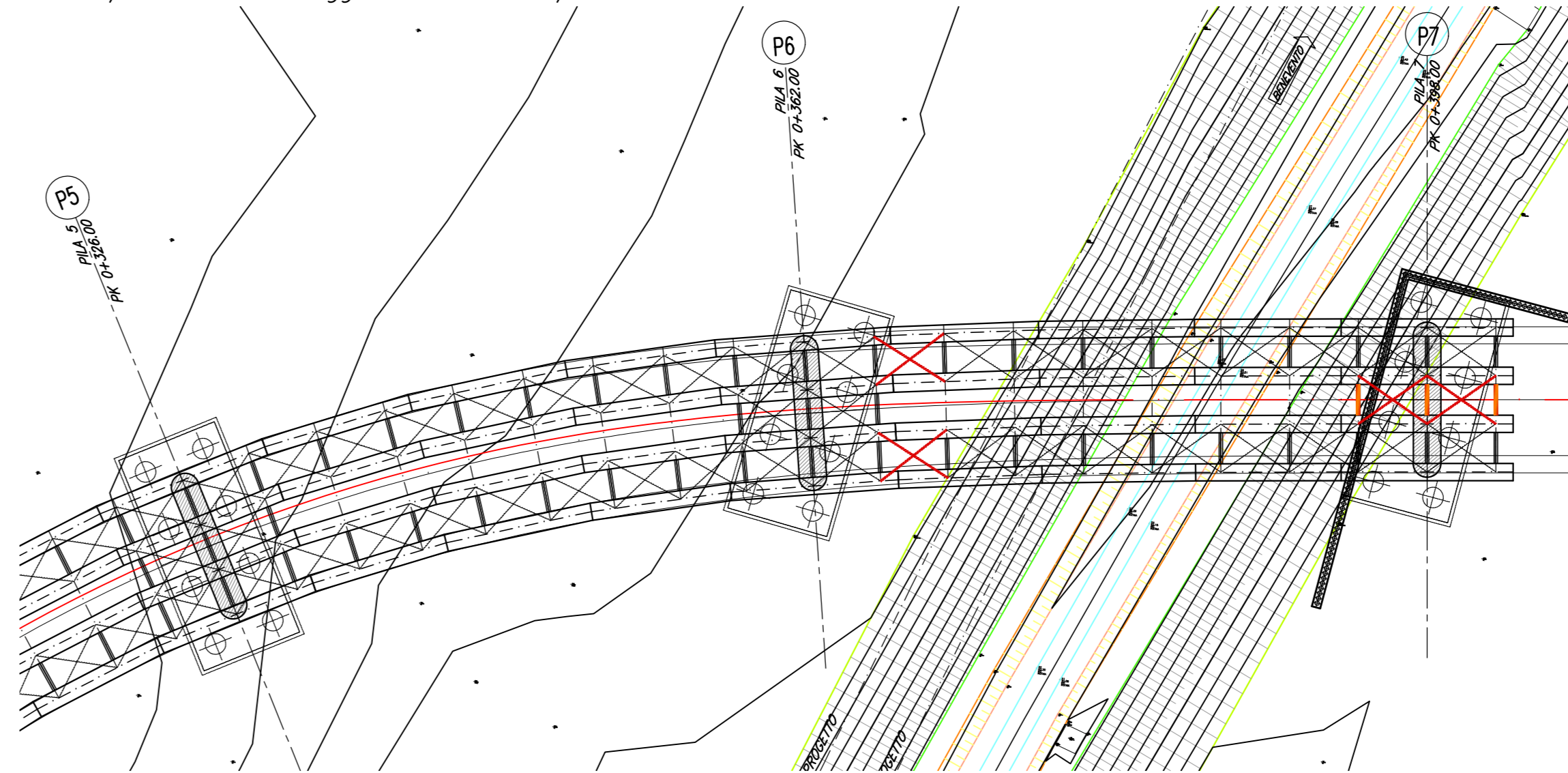
**FASE n°20 (Fase notturna)**

- Assemblaggio conci della campata P6-P7 nell'area cantiere appositamente adibita a coppie di travi
- Trasferimento del macroconco su carrelloni
- Sollevamento del macroconco dal rilevato tramite 2 gru da 500 ton nei punti di presa sui diaframmi



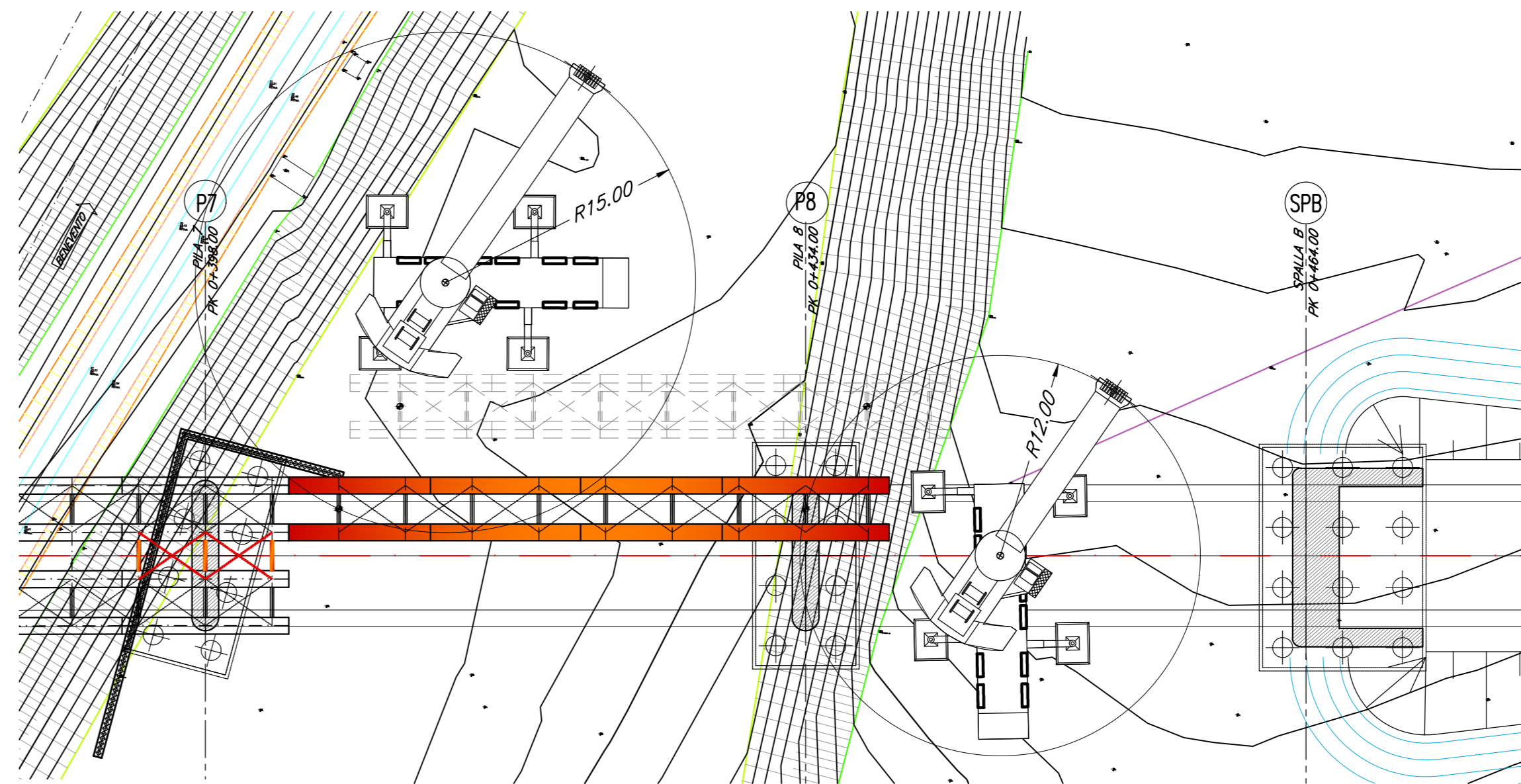
**FASE n°21**

- Completamento montaggio diaframmi di pile e controventi



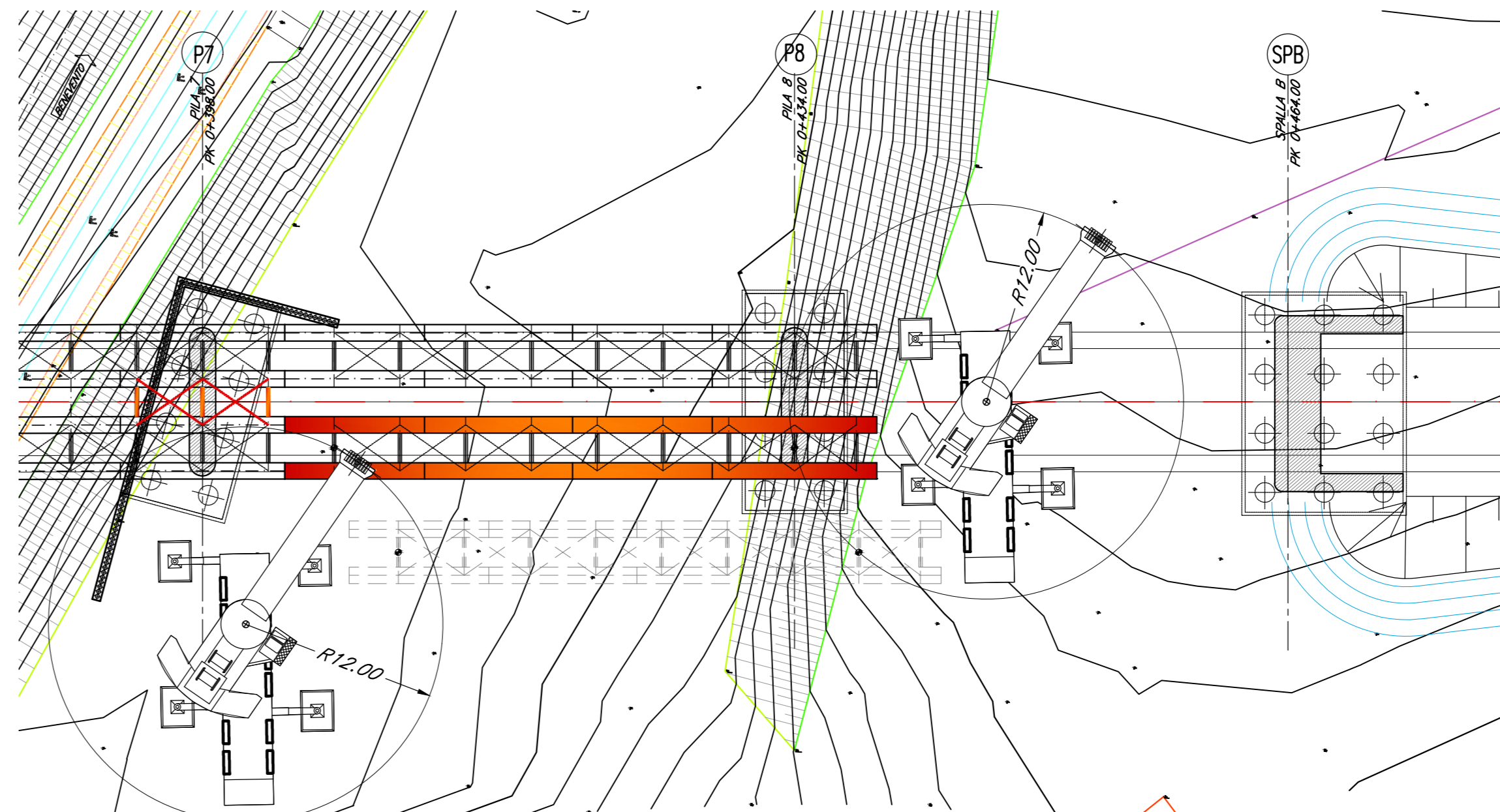
**FASE n°22**

- Assemblaggio conci della campata P7-P8 nell'area cantiere appositamente adibita a coppie di travi
- Trasferimento del macroconco su carrelloni
- Sollevamento del macroconco dal rilevato tramite 2 gru da 400 ton nei punti di presa sui diaframmi



**FASE n°23**

- Assemblaggio conci della campata P7-P8 nell'area cantiere appositamente adibita a coppie di travi
- Trasferimento del macroconco su carrelloni
- Sollevamento del macroconco dal rilevato tramite 2 gru da 400 ton nei punti di presa sui diaframmi



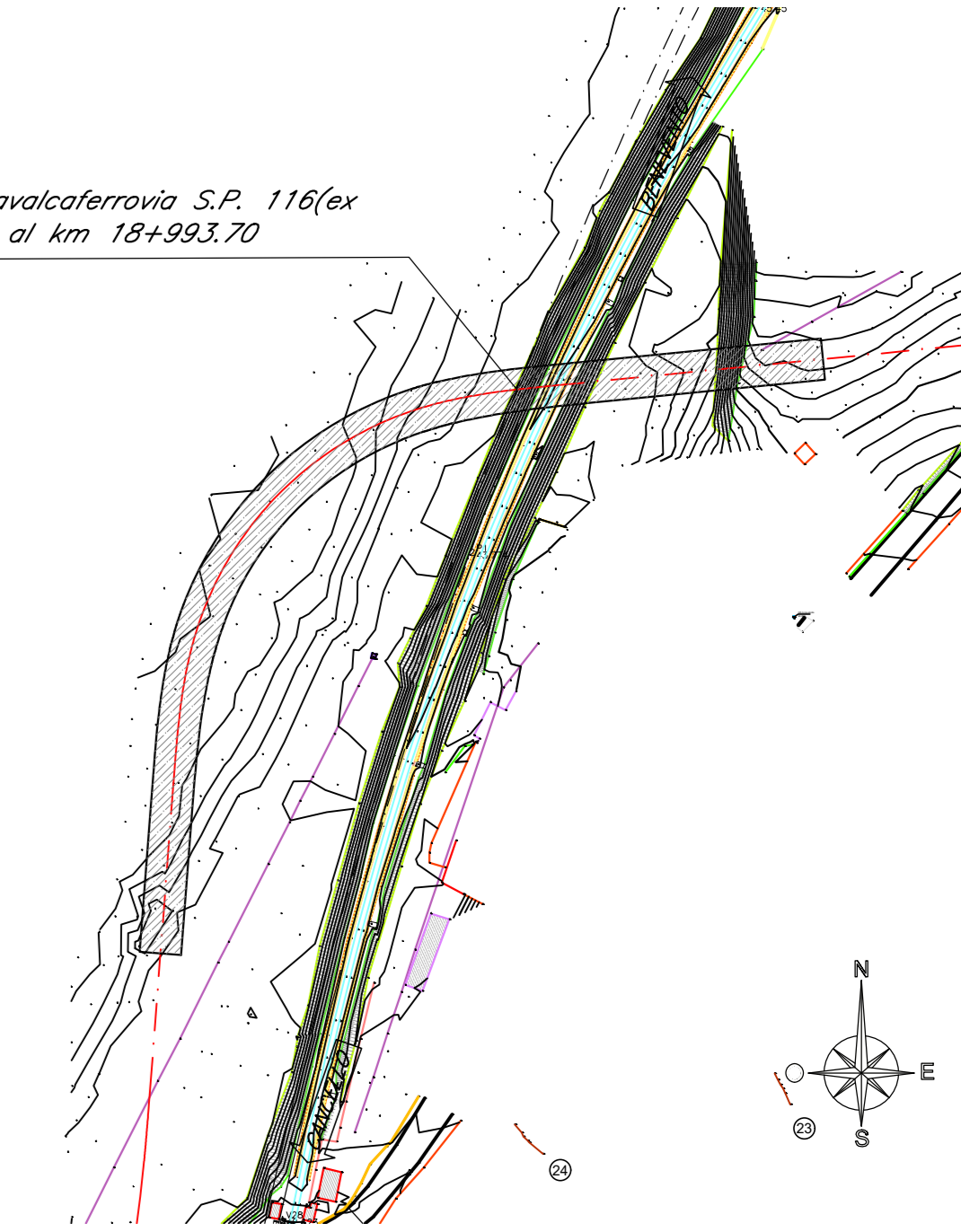
**FASE n°24**

- Completamento montaggio diaframmi di pile e controventi



**PIANTA CHIAVE**

IV01 - Cavalciferrovia S.P. 116 (ex S.S. 265) al km 18+993.70



COMMITTENTE: **RFI** INFRASTRUTTURE FERROVIARIE ITALIANE  
GRUPPO FERROVIE DELLO STATO ITALIANE

DIREZIONE LAVORI: **ITALFERR** GRUPPO FERROVIE DELLO STATO ITALIANE

APPALTATORE: **PIZZAROTTI**, **Ghella**, **ITINERA**, **SALCEF**, **JEDS INFRASTRUTTURE**

PROGETTAZIONE: **GEODATA ENGINEERING**, **INTEGRA**, **RINA**

PROGETTISTA: Prof. Ing. Andrea Del Grosso

DIRETTORE DELLA PROGETTAZIONE: Ing. PIERGIORGIO CRASSO

**PROGETTO ESECUTIVO**

**ITINERARIO NAPOLI-BARI RADDOPPIO TRATTA CANCELLO - BENEVENTO II LOTTO FUNZIONALE FRASSO TELESINO - VITULANO 1° LOTTO FUNZIONALE FRASSO TELESINO - TELESO**

OPERE D'ARTE VIABILITA'  
IV01 - CAVALCIFERROVIA S.P. 116 (EX S.S. 265) AL KM 18+993  
FASI DI MONTAGGIO - Tav. 2 di 3

APPALTATORE: **RTI INFRASTRUTTURE S.p.A.**  
IL DIRETTORE: **ANDREA DEL GRASSO**  
23062

SCALA: 1:300

COMMESSA	LOTTO	FASE	ENTE	TIPO DOC.	OPERA/DISCIPLINA	PROGR.	REV.
IF26	12	E	ZZ	PZ	IV01	00	006

Rev.	Descrizione	Redatto	Data	Verificato	Data	Approvato	Data	Autorizzato	Data
A	Emissione	G. Crasso	23/06/2020	A. Basso	23/06/2020	P. Crasso	23/06/2020	Prof. Ing. Andrea Del Grosso	23/06/2020

File: IF26.1.2.E.ZZ.PZ.IV.01.0.006.A.dwg n. Elab.: -