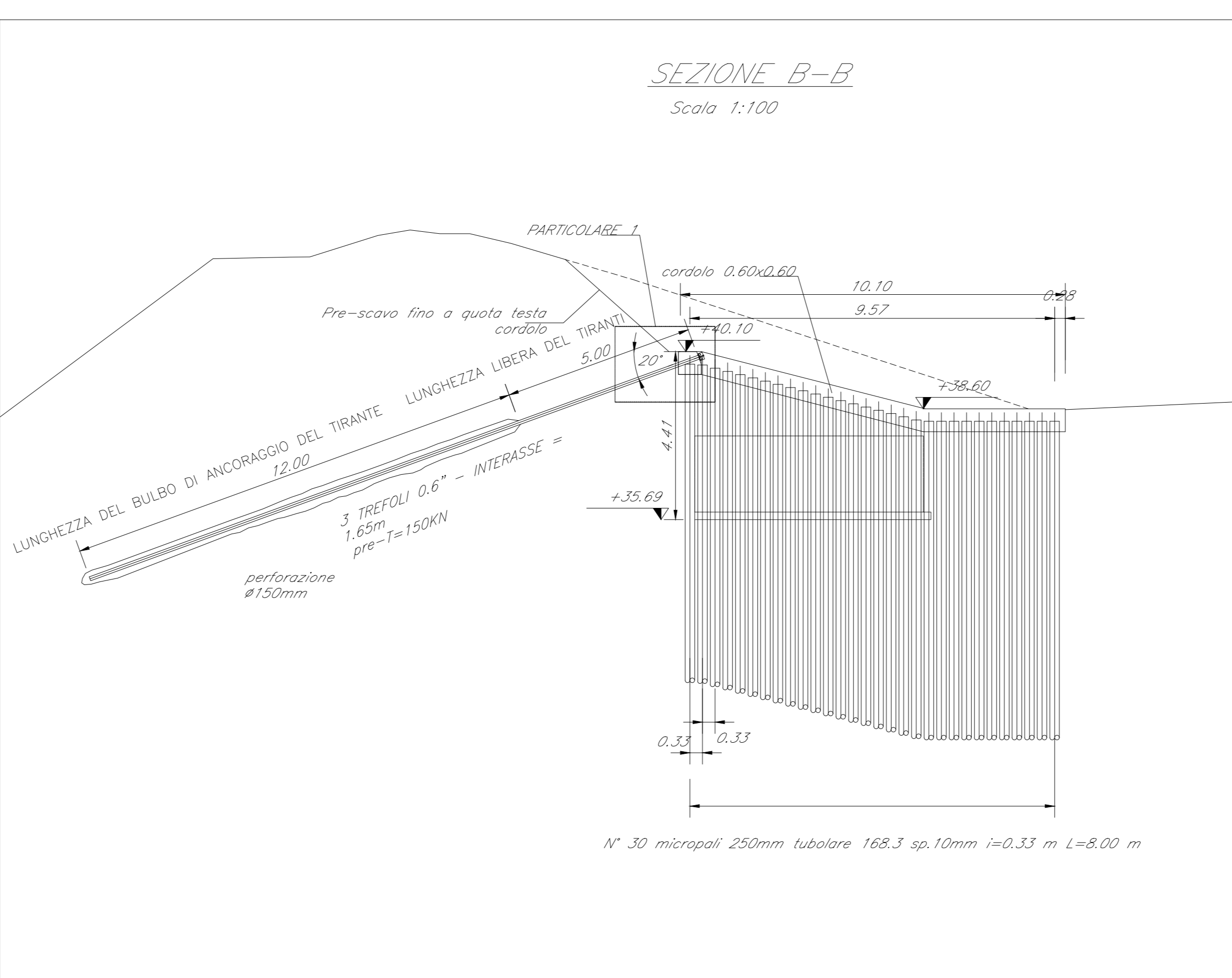
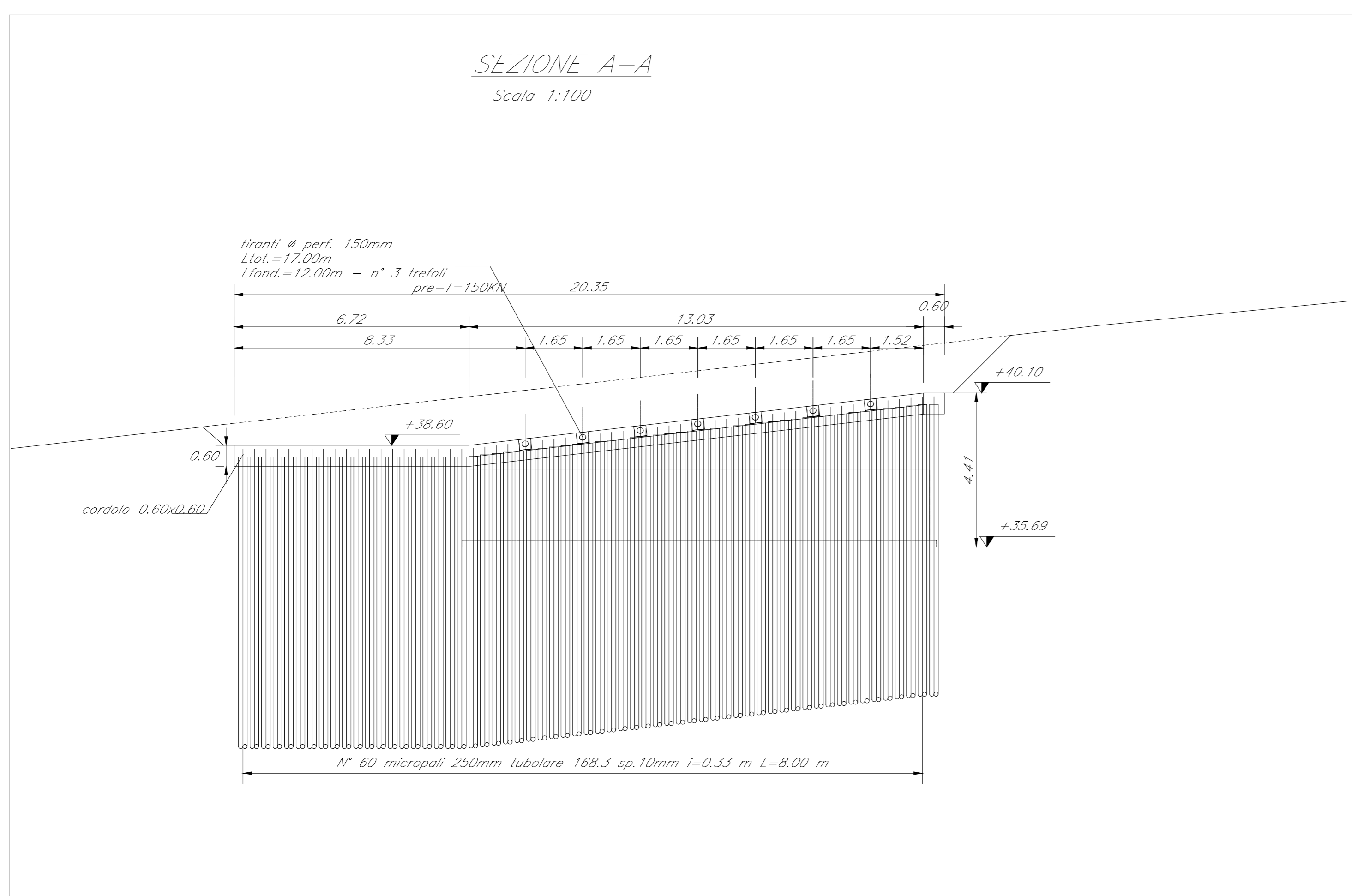


NOTE:

- 1) Per la tabella materiali e note generali fare riferimento al documento "Tabella Materiali e note generali".
- 2) Trattamento "a matrice" dei muri frontali e laterali delle spalle del cavalcavia.



COMMITTENTE:
RFI
RETI FERROVIARIE ITALIANE
GRUPPO FERROVIE DELLO STATO ITALIANE

DIREZIONE LAVORI:
ITALFERR
GRUPPO FERROVIE DELLO STATO ITALIANE

APPALTATORE:
PIZZAROTTI, **Ghella**, **ITINERA**, **SALCEF**, **JEDS INFRASTRUTTURE**

PROGETTAZIONE:
RAGGRUPPAMENTO TEMPORANEO PROGETTISTI
GEODATA ENGINEERING, **INTEGRA**, **RINA**

PROGETTISTA:
Prof. Ing. Andrea Del Grosso

DIRETTORE DELLA PROGETTAZIONE:
Ing. PIETRO GRASSO

PROGETTO ESECUTIVO

ITINERARIO NAPOLI-BARI
RADDOPPIO TRATTA CANCELLO - BENEVENTO
II LOTTO FUNZIONALE FRASSO TELESINO - VITULANO
1° LOTTO FUNZIONALE FRASSO TELESINO - TELESE

OPERE D'ARTE VIABILITA'
IV01 - CAVALCAFERROVIA S.P. 116 (EX S.S. 265) AL KM 18+993
OPERE PROVVISORIALI PILA P7

APPALTATORE:
RTI **INTEGRA** s.p.a.
IL DIRETTORE **PIZZAROTTI**
Ing. S. De Biaggio

SCALA:
varie

COMMESSA	LOTTO	FASE	ENTE	TIPO DOC.	OPERA/DISCIPLINA	PROGR.	REV.
IF26	12	E	ZZ	PZ	IV0103	001	A

Rev.	Descrizione	Redatto	Data	Verificato	Data	Approvato	Data	Autorizzato	Data
A	Emissione	G. Onofri	24/02/2020	A. Bato	24/02/2020	P. Grassi	24/02/2020	Prof. Ing. Andrea Del Grosso	24/02/2020

File: IF26.1.2.E.ZZ.PZ.IV.01.0.3.001.A.dwg n. Elab.: -