

COMMITTENTE:



DIREZIONE LAVORI:



APPALTATORE:



PROGETTAZIONE: RAGGRUPPAMENTO TEMPORANEO PROGETTISTI GEODATA ENGINEERING INTEGRA RINA	PROGETTISTA:	DIRETTORE DELLA PROGETTAZIONE: Ing. PIERGIORGIO GRASSO Responsabile integrazione fra le varie prestazioni specialistiche
--	--------------	--

PROGETTO ESECUTIVO

**ITINERARIO NAPOLI-BARI
RADDOPPIO TRATTA CANCELLO – BENEVENTO
II LOTTO FUNZIONALE FRASSO TELESINO – VITULANO
1° LOTTO FUNZIONALE FRASSO TELESINO – TELESE**

Elaborato costruttivo di dettaglio fuori standard RFI - Pendulo di sospensione e relativi accessori per variante altezza sezione C GA02

APPALTATORE RTI IMPRESA PIZZAROTTI & C. s.p.a. IL DIRETTORE TECNICO Sabino Del Balzo Ing. S. Del Balzo 24/09/2020	SCALA: Varie
---	------------------------

COMMESSA	LOTTO	FASE	ENTE	TIPO DOC.	OPERA/DISCIPLINA	PROGR.	REV.
IF26	12	E	ZZ	PZ	LC0000	010	A

Rev.	Descrizione	Redatto	Data	Verificato	Data	Approvato	Data	Autorizzato Data
A	Emissione a seguito variante altezza sezione C GA02	D. Partelli	24/09/2020	M. Porreca	24/09/2020	P. Grasso	24/09/2020	Ing. Natale Lanza 24/09/2020

TABELLA MATERIALI

POS.	N. PEZZI	DENOMINAZIONE	Lg. (mm)	Massa (kg)	MATERIALE
MATERIALE OCCORRENTE PER UN PENDULO DI SOSPENSIONE PER IMPIEGO IN GALLERIA - TIPO "SPV-2700" - L=2700mm					
1	1	Piatto 480x30 EN 10058	420	49,141	EN 10025 S355J2
2	1	Profilato cavo rettangolare 250x150x6.3 UNI EN 10210	2700	107,082	EN 10025 S355J2H
3	4	Tondo ø33 UNI EN 10060	500	13,910	Acc. INOX-A4-70 UNI EN ISO 3506-1
	12	Dado M33 UNI EN ISO 4033	–	4,608	Acc. INOX-A4-70 UNI EN ISO 3506-2
	8	Rosetta 34x60 UNI EN ISO 7089	–	0,600	Acc. INOX-A4-70 UNI EN ISO 3506-2
	4	Grower B33 UNI 1751	–	0,252	Acc. INOX-A4-70 UNI EN ISO 3506-2
4	8	Piatto 100x15 EN 10058	150	14,655	EN 10025 S355J2
5	4	Boccola Isolante ø35x28 (Diam. Est. ø42)	–	–	Materiale Isolante (Vedi Carat. Dielettriche)
6	8	Rosetta Isolante ø68x6 (Diam. Int. ø35)	–	–	Materiale Isolante (Vedi Carat. Dielettriche)
7	1	Tondo ø16 UNI EN 10060	240	0,393	EN 10025 S355J2
	4	Dadi M16 UNI EN ISO 4033	–	0,172	Acc. cl. 8 –UNI EN ISO 898-2
	2	Rosetta 17x30 UNI EN ISO 7089	–	0,020	Acc. 200HV –UNI EN ISO 898-3
				TOTALE kg	190,833

CARATTERISTICHE DIELETTICHE

- Rigidità Dielettrica ≥ 12 kV/mm
- Assorbimento acqua $\leq 1\%$
- Durezza con penetrazione di sfera ≥ 130 N/mm²

NOTE:


- Materiale conforme alle Norme Tecniche IE/TE/90.
- Materiale zincato a caldo per immersione a lavorazioni ultimate secondo Norme CEI 7-6 vigenti.
- Massa teorica comprensiva di zincatura.
- Classe d'ecuzione EXC2.

NOTE GENERALI:

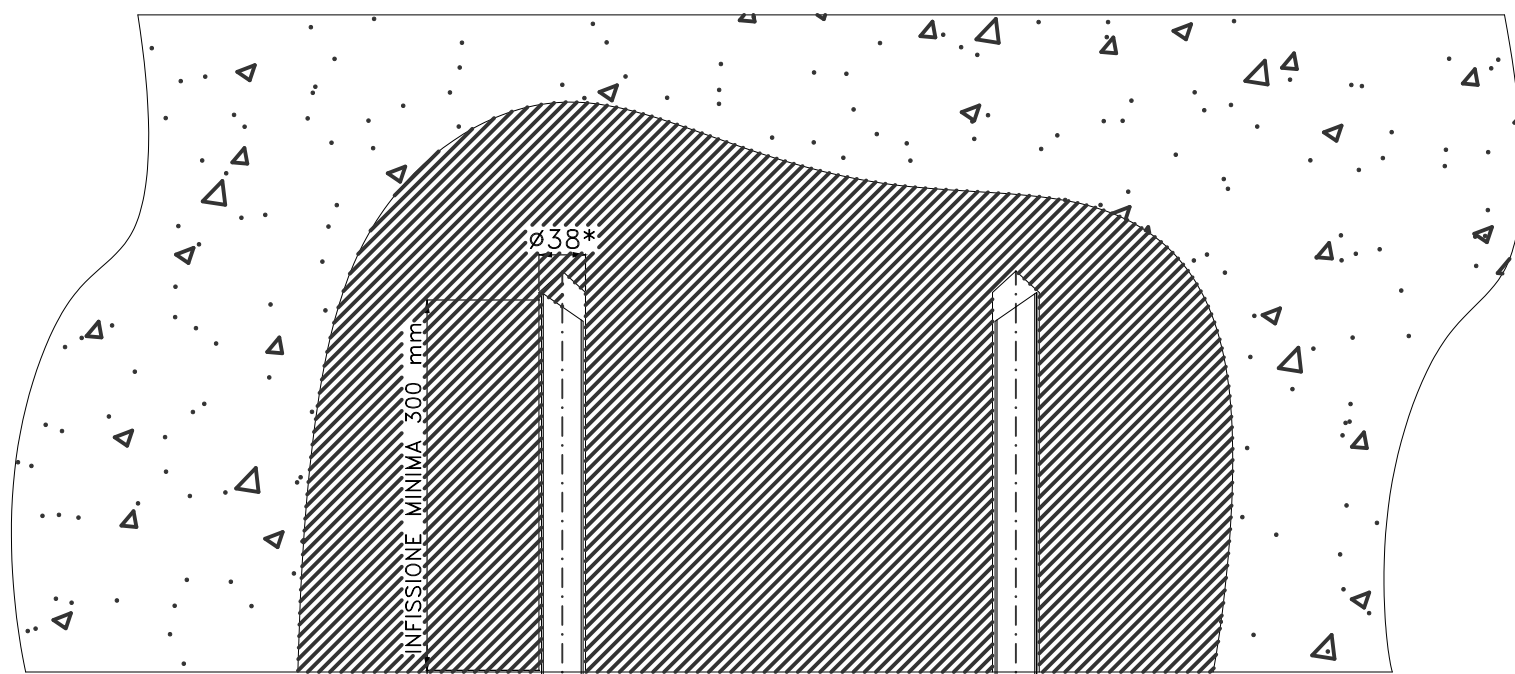
- Il presente elaborato è stato sviluppato sulla base di un pre-dimensionamento e il dimensionamento definitivo (finalizzato alla costruzione ed all'installazione) sarà oggetto del progetto esecutivo di dettaglio.

NOTA BENE:

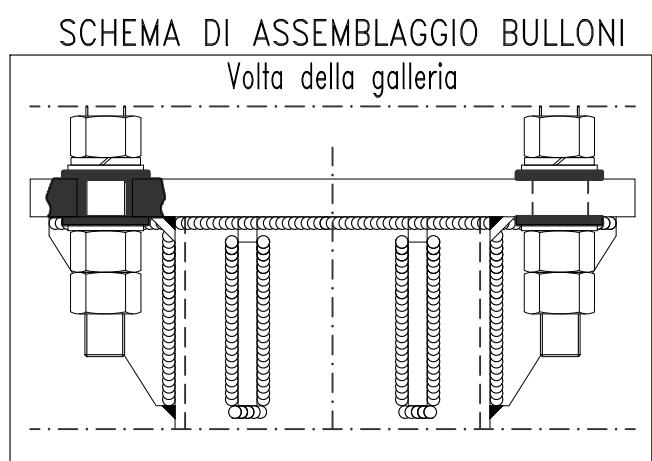
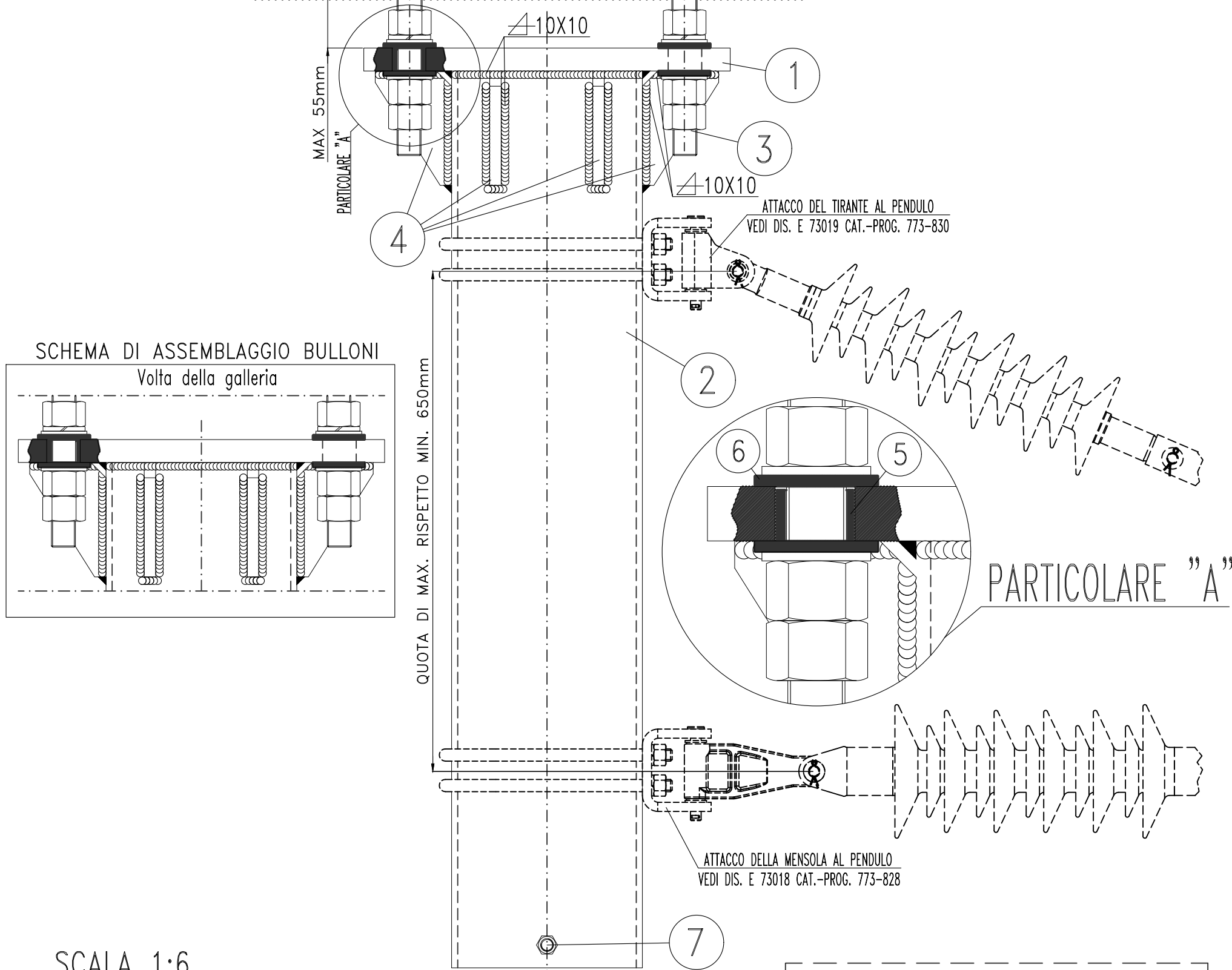
- LE SALDATURE DEVONO ESSERE EFFETUATE A FILO CON GAS PROTETTIVO ED UNA VOLTA REALIZZATE DEVONO ESSERE SOTTOPOSTE A VERIFICHE COME PRESCRITTO NELLE NORMATIVE VIGENTI.

								OGGETTO			<table border="1" style="font-size: small;"> <tr> <td>Progetto</td> <td>Lotto</td> <td>Ente</td> <td>Doc.</td> <td>Num.</td> <td>FOGLIO</td> </tr> <tr> <td>I</td> <td>F</td> <td>26</td> <td>1</td> <td>2</td> <td>EZZPZLC00000010A002 di 004</td> </tr> </table>			Progetto	Lotto	Ente	Doc.	Num.	FOGLIO	I	F	26	1	2	EZZPZLC00000010A002 di 004
Progetto	Lotto	Ente	Doc.	Num.	FOGLIO																				
I	F	26	1	2	EZZPZLC00000010A002 di 004																				
A	Settembre 2020	EMISSIONE A SEGUITO VARIANTE ALTEZZA SEZIONE C GA02					TITOLO			FILE ARCHIVIO															
REV.	DATA	OGGETTO MODIFICA		FIRMA			Elaborato costruttivo di dettaglio fuori standard RFI - Pendulo di sospensione e relativi accessori per variante sezione C GA02			IF26.1.2.E.ZZ.PZ.LC.00.0.0.010.A.dwg															
1	2	3	4	5	6	7	8																		

VISTA D'ASSIEME



TIPO PENDULO	L (mm)
SPV-2700	2700



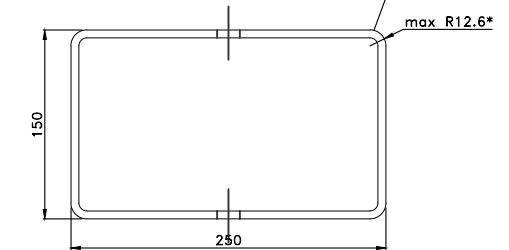
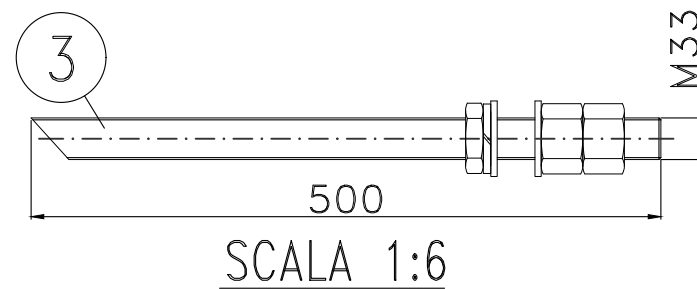
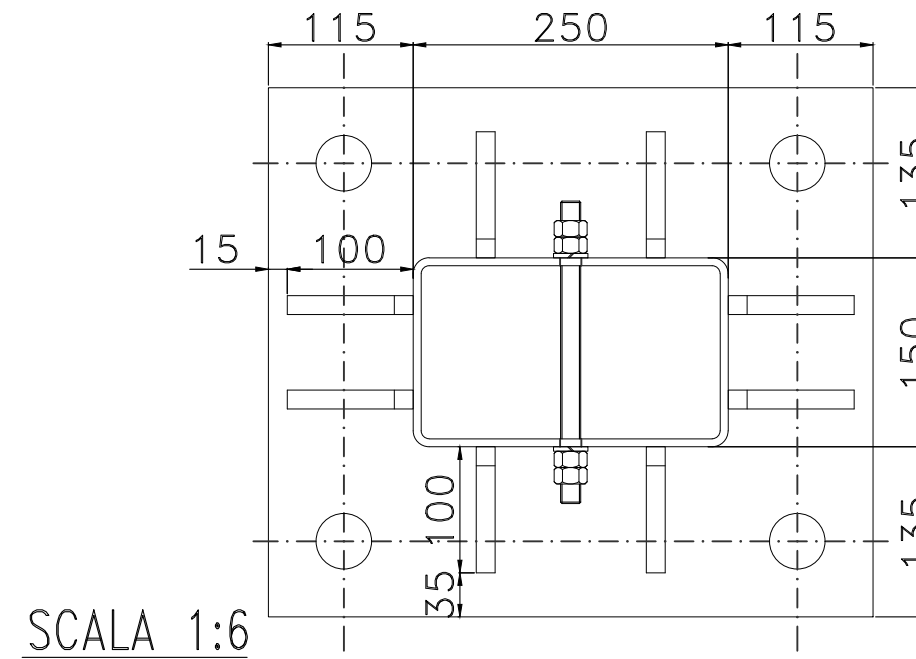
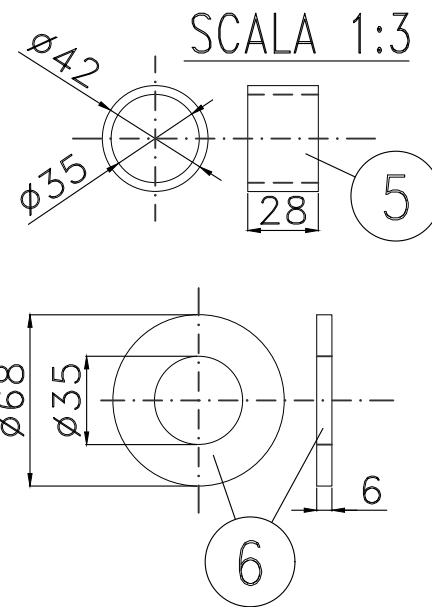
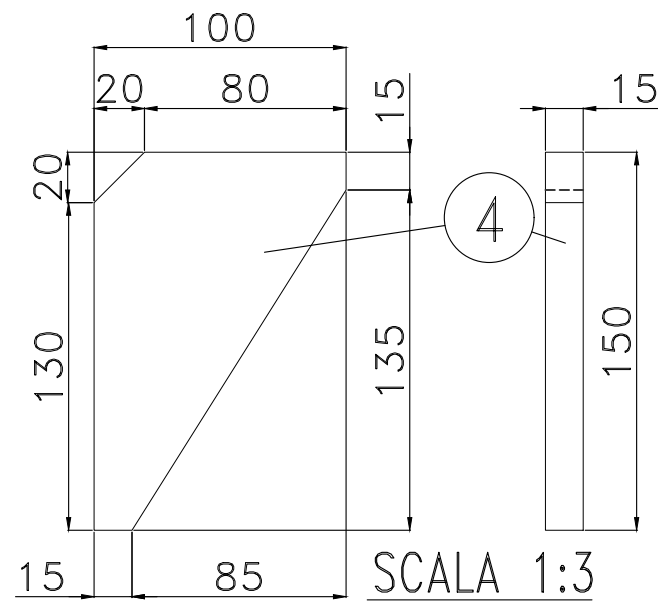
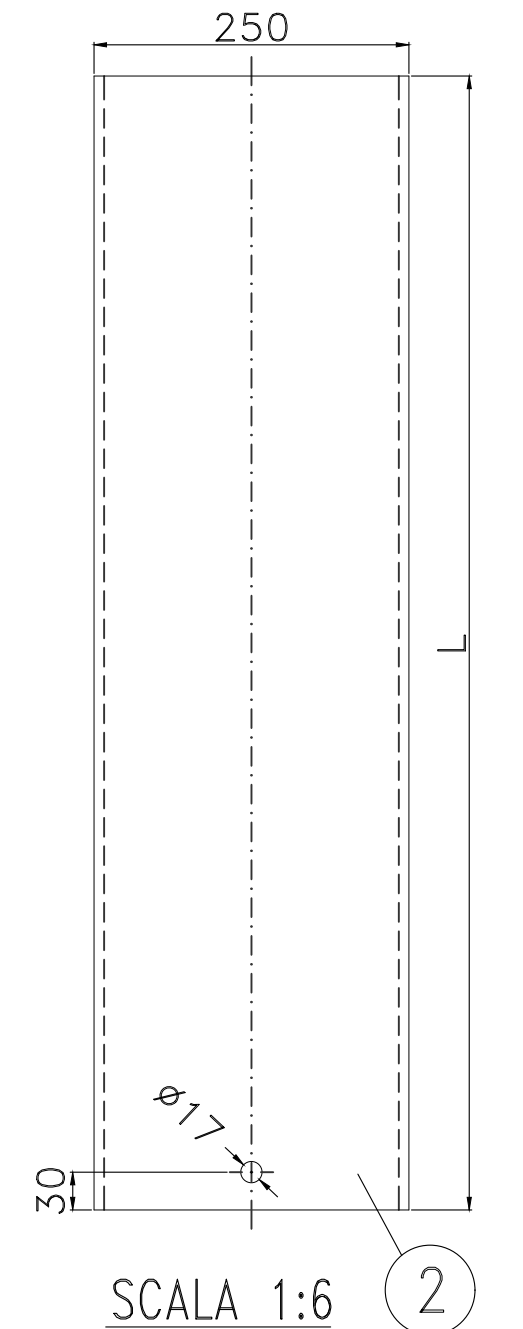
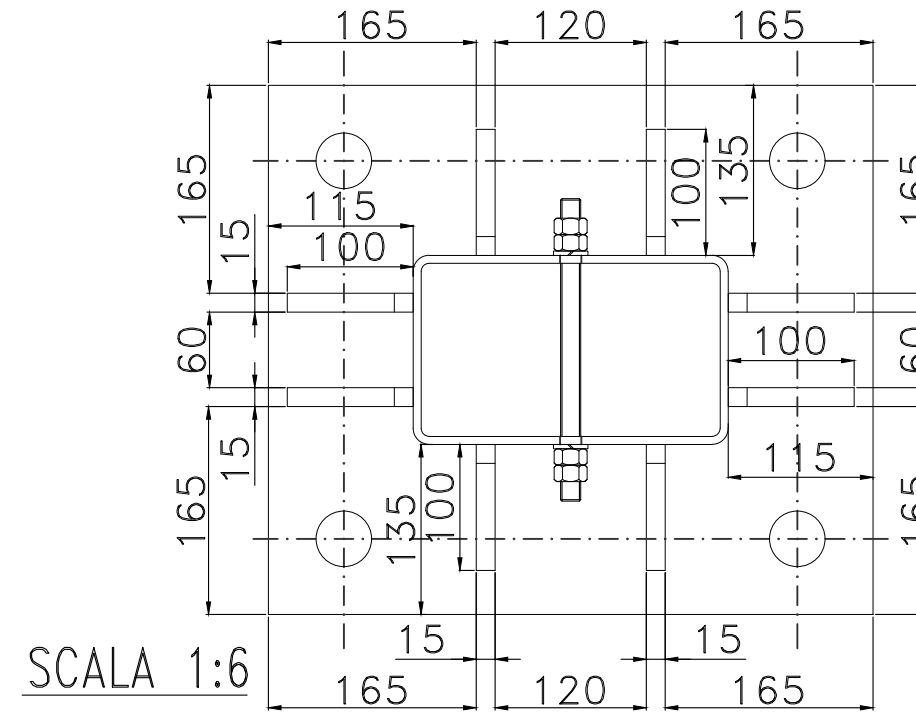
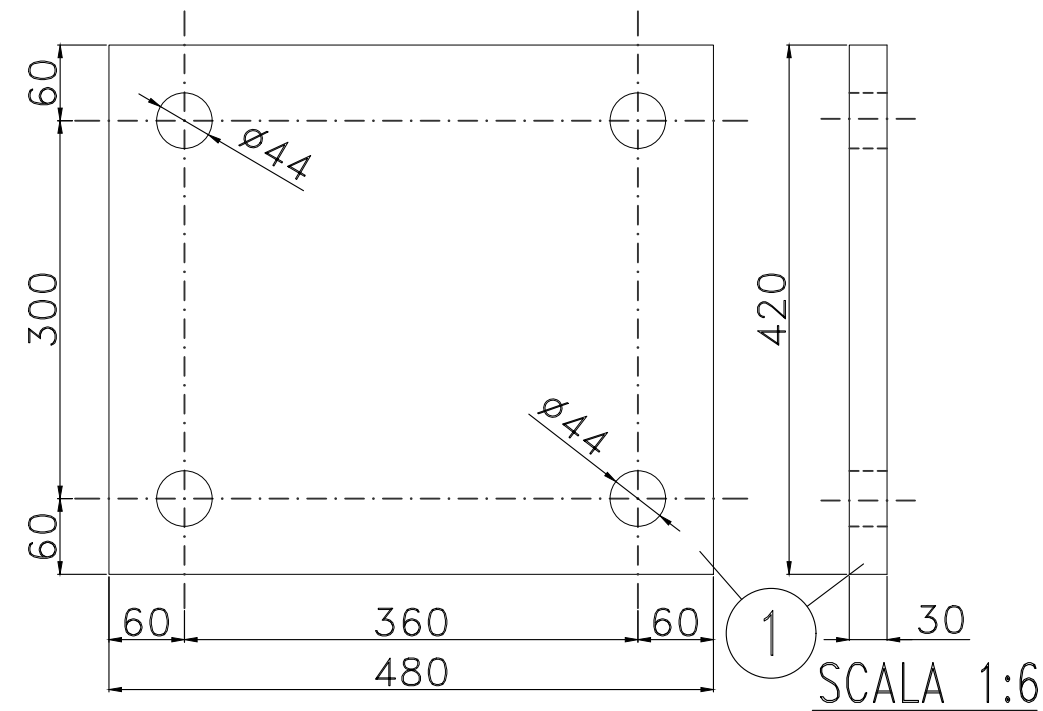
SCALA 1:6

NOTA BENE:
 Sigillare con resina di tipo omologato e conforme a quella indicata nella specifica tecnica di fornitura con codifica RFI DTC STS ENE SP IFS TE 673 A

N.B.:
 * IL DIAMETRO NOMINALE DEL FORO DI ALLOGGIO DEL TIRAFONDO NON DEVE SUPERARE 40mm.

OGGETTO	Progetto										Lotto										Ente										Doc.										Num.										FOGLIO									
TITOLO	Elaborato costruttivo di dettaglio fuori standard RFI - Pendulo di sospensione e relativi accessori										FILE ARCHIVIO										IF26.1.2.E.ZZ.PZ.LC.00.0.0.010.A										003										DI										004									
										A										Settembre 2020										EMMISSIONE A SEGUITO VARIANTE ALTEZZA SEZIONE C GA02																														
REV.										DATA										OGGETTO MODIFICA										FIRMA																														

DETTAGLI COSTRUTTIVI E QUOTE DI ASSEMBLAGGIO



NOTA BENE:

* Il raccordo degli spigoli esterni deve essere massimo il doppio dello spessore (Particolare 2) - Vedi normativa UNI EN 10219-2 edizione 2016.

REV.	DATA	OGGETTO MODIFICA	FIRMA
A	Settembre 2020	EMISSIONE A SEGUITO VARIANTE ALTEZZA SEZIONE C GA02	
1			



OGGETTO
 TITOLO Elaborato costruttivo di dettaglio fuori standard RFI - Pendulo di sospensione e relativi accessori per variante sezione C GA02

Progetto	Lotto	Ente	Doc.	Num.	FOGLIO
IF2612EZZPZLC00000010A004					DI 004
FILE ARCHIVIO					
IF26.1.2.E.ZZ.PZ.LC.00.0.0.010.A.dwg					