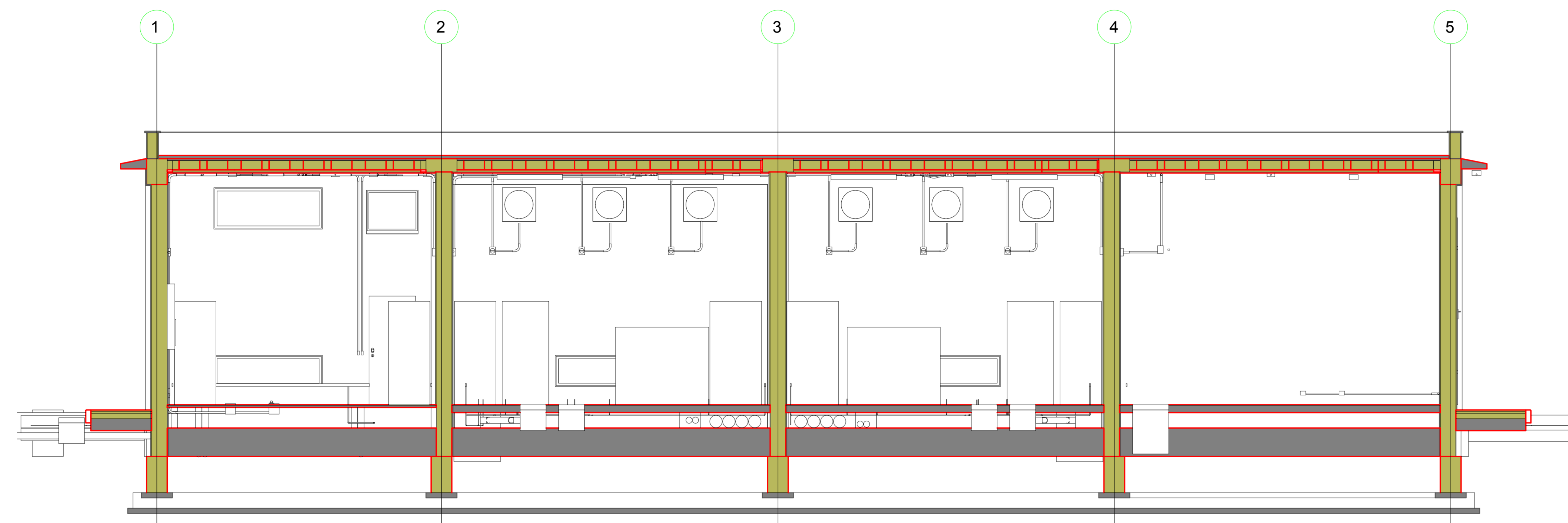
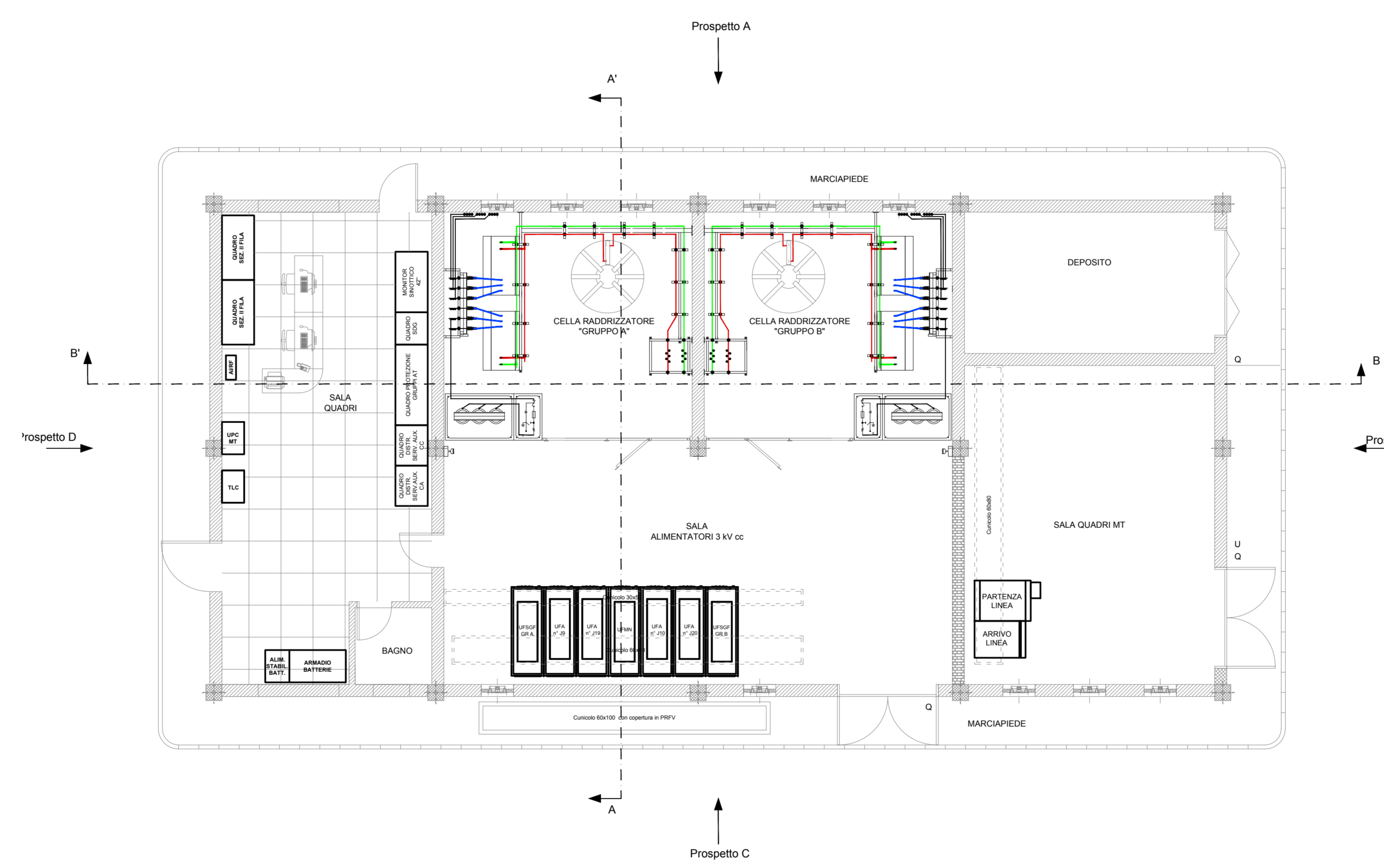
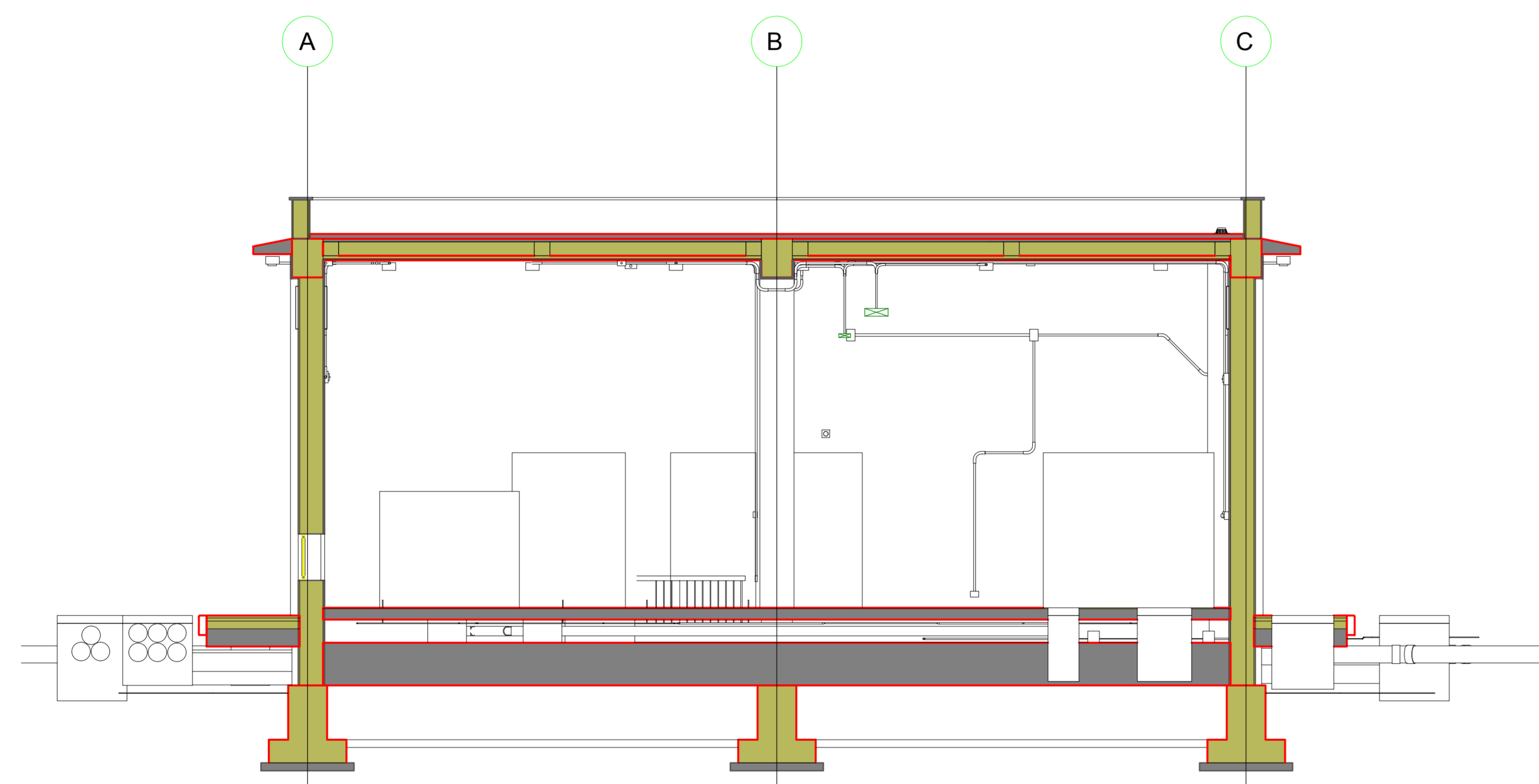


SEZIONE B-B  
SCALA 1:50



SEZIONE A-A  
SCALA 1:30



COMITENTE: **R.F.I. - R.F.E. FERROVIARIA ITALIANA**  
GRUPPO FERROVIE DELLO STATO ITALIANE

DIREZIONE LAVORI: **ITALPERR**  
S.p.A. - INFRASTRUTTURE

APPALTORE: **PIZZAROTTI**, **Cholis**, **ITINERA**, **SALCEI**, **EdS INFRASITRUTTURE**

PROGETTAZIONE: **GEO DATA ENGINEERING**, **INTEGRA RIR** | PROGETTISTA: **ING. ROBERTO LARICCI** | DIREZIONE DELLA PROGETTAZIONE: **ING. ROBERTO LARICCI**

**PROGETTO ESECUTIVO**

**ITINERARIO NAPOLI-BARI**  
**RADDOPPIO TRATTA CANCELLO - BENEVENTO**  
**IL LOTTO FUNZIONALE FRASSO TELESINO - VITILANO**  
**1° LOTTO FUNZIONALE FRASSO TELESINO - TELESE**

**SOTTOSTAZIONE ELETTRICA DI TELESE**  
Fabbricato di SSE - Impianto  
SSE - Telesse - Fabbricato di SSE - Viste

PROGETTISTA: **ING. ROBERTO LARICCI** | SCALA: 1:50

COMMESSA: LOTTO FABE ENTE TIPO DOC OPERADISCIPLINA PROGR. REV.

1	2	3	4	5	6	7	8	9	10	11	12
1	2	3	4	5	6	7	8	9	10	11	12

File: F06.1.2.E.ZZ.P2.SE.00.00.001.8.dwg | G. EMB.