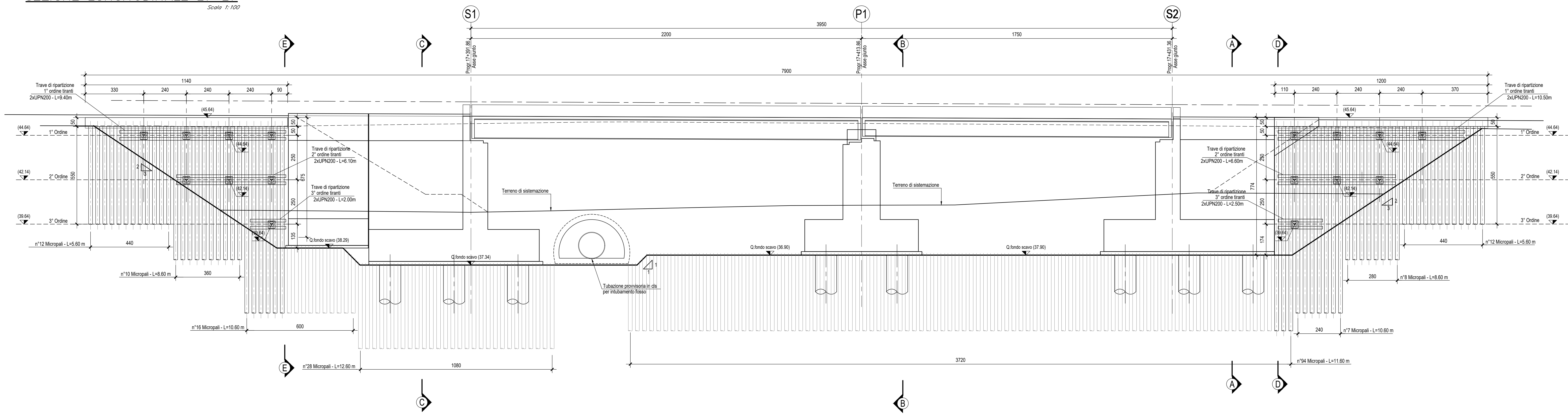


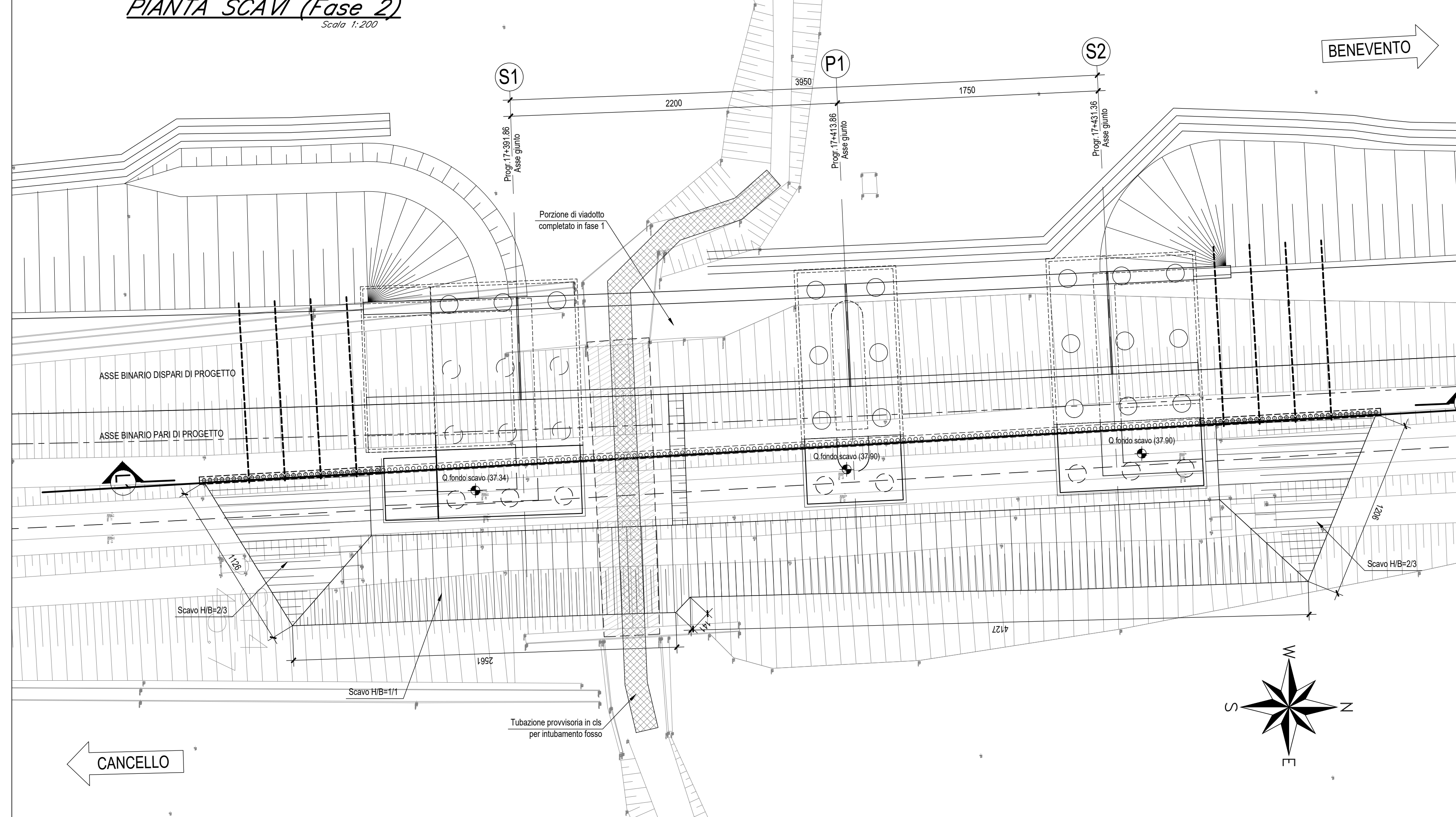
SEZIONE LONGITUDINALE L1-L1

Scala 1:100



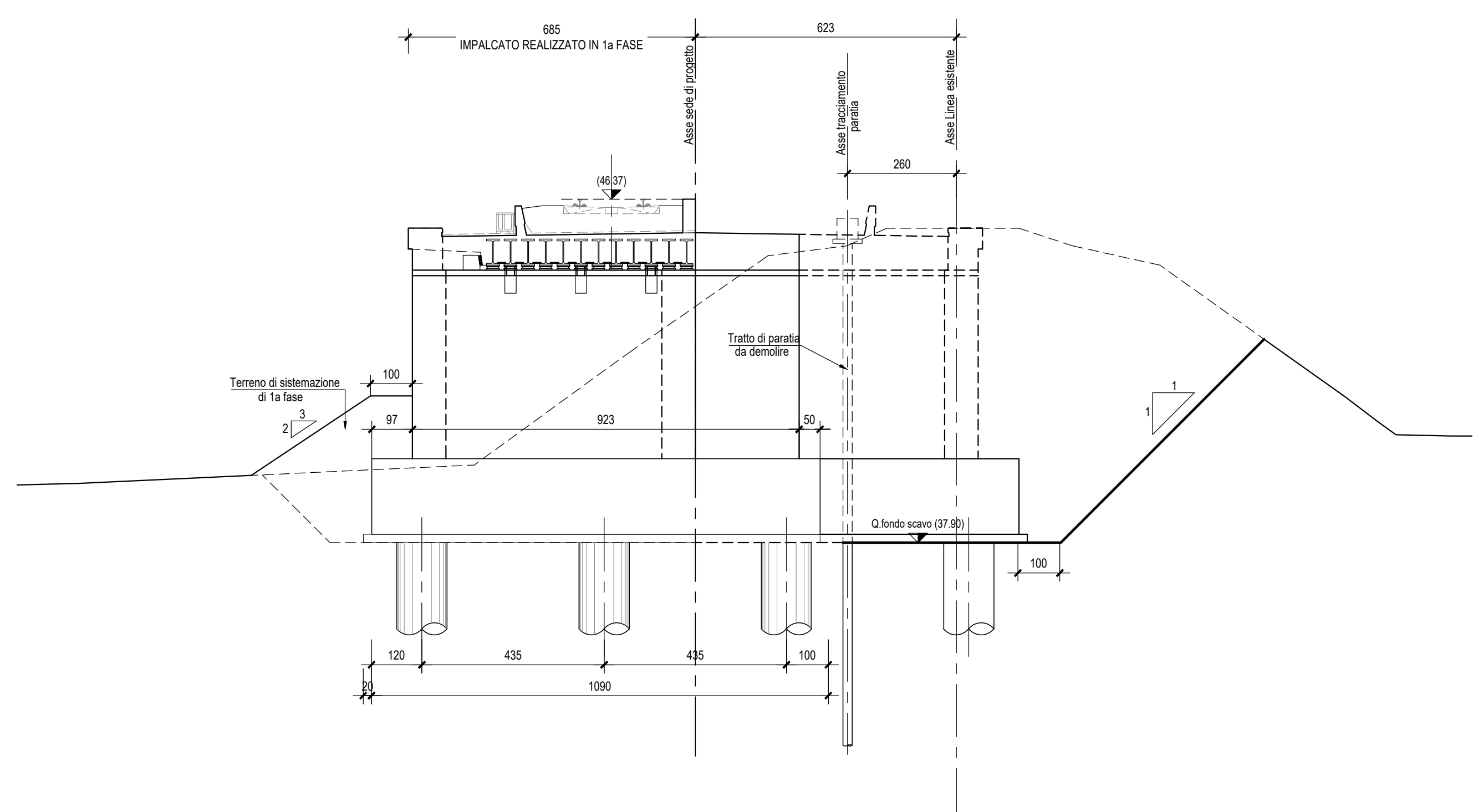
PIANTA SCAVI (Fase 2)

Scala 1:200



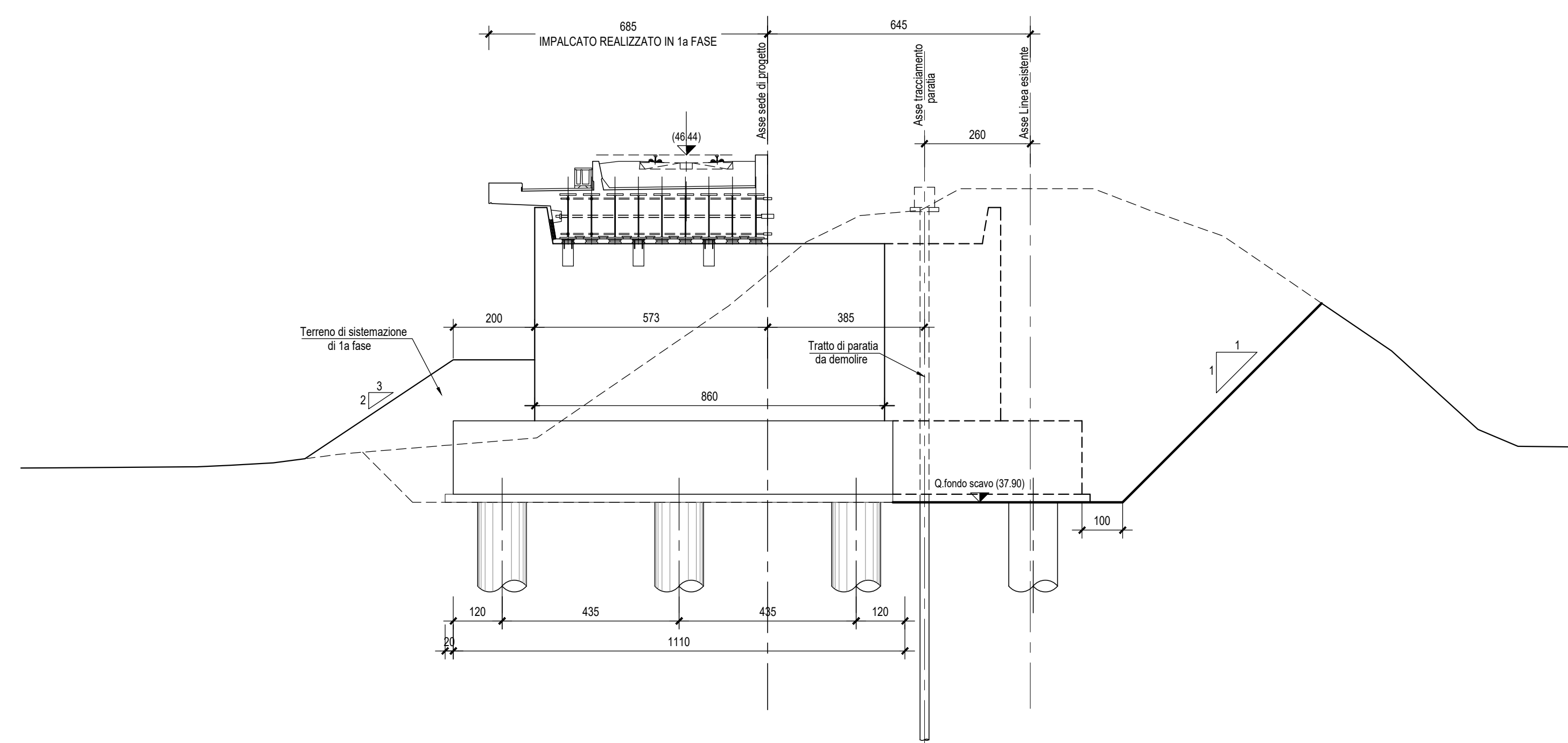
SEZIONE A-A - Spalla 2

Scala 1:100



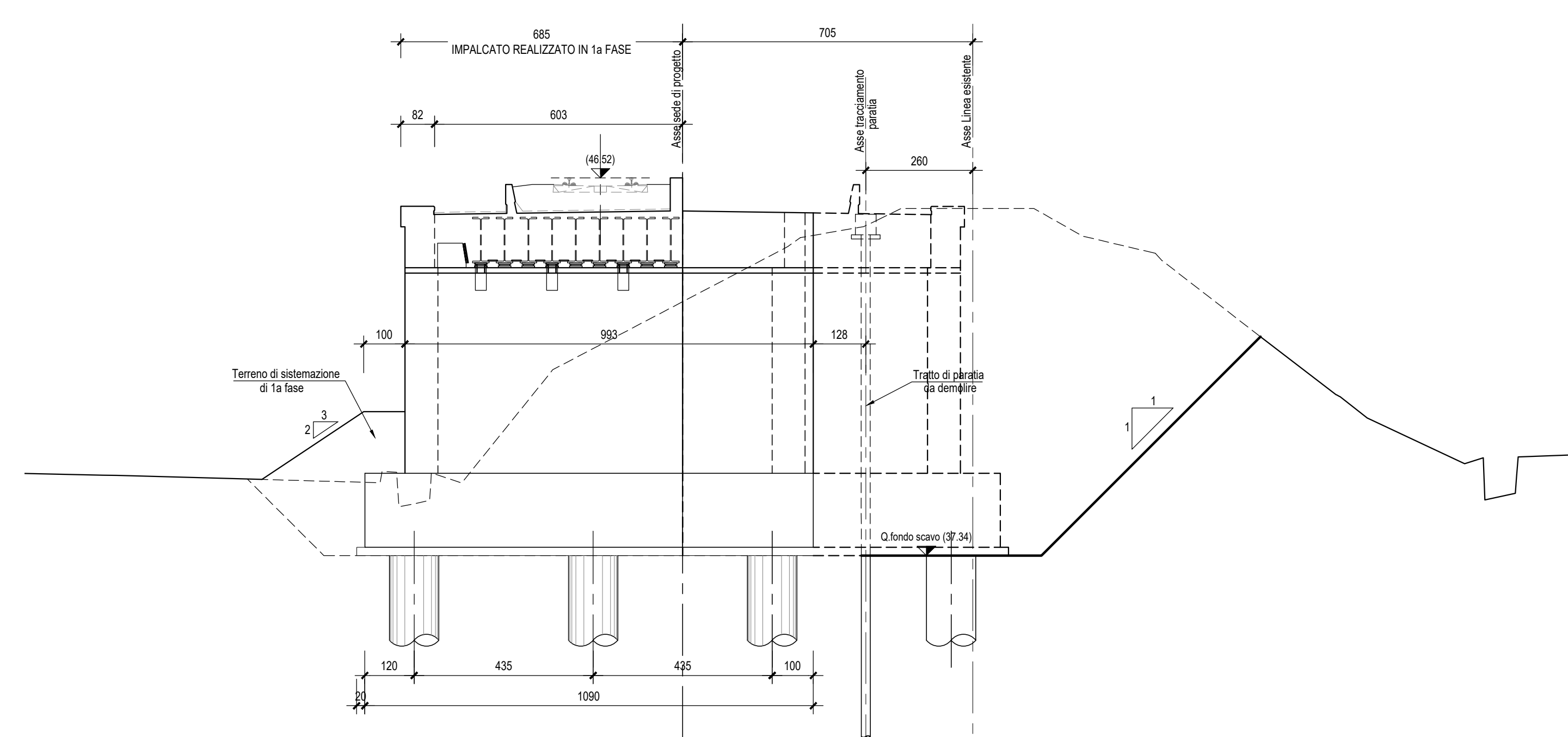
SEZIONE B-B - Pila 1

Scala 1:100



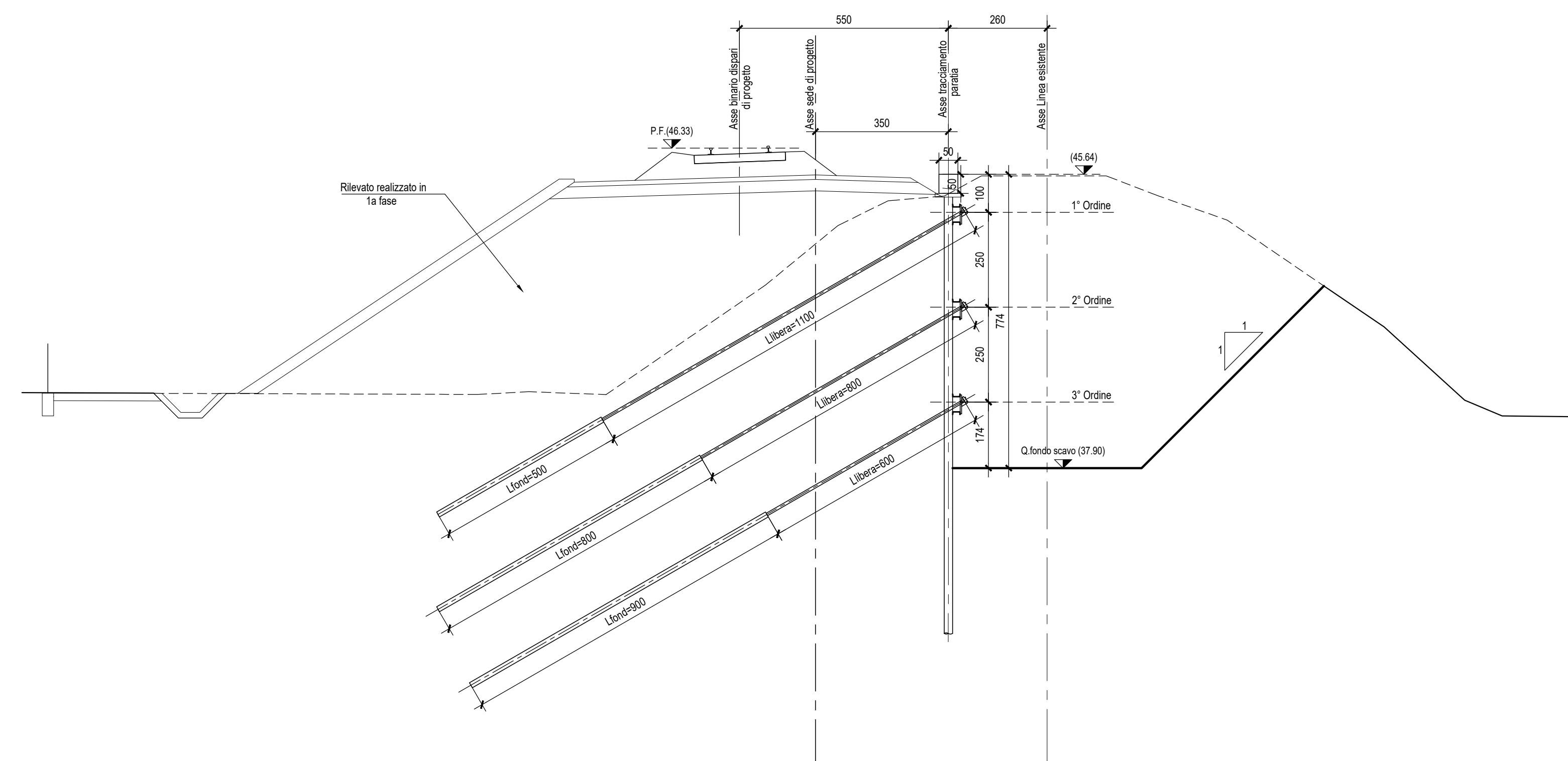
SEZIONE C-C - Spalla 1

Scala 1:100



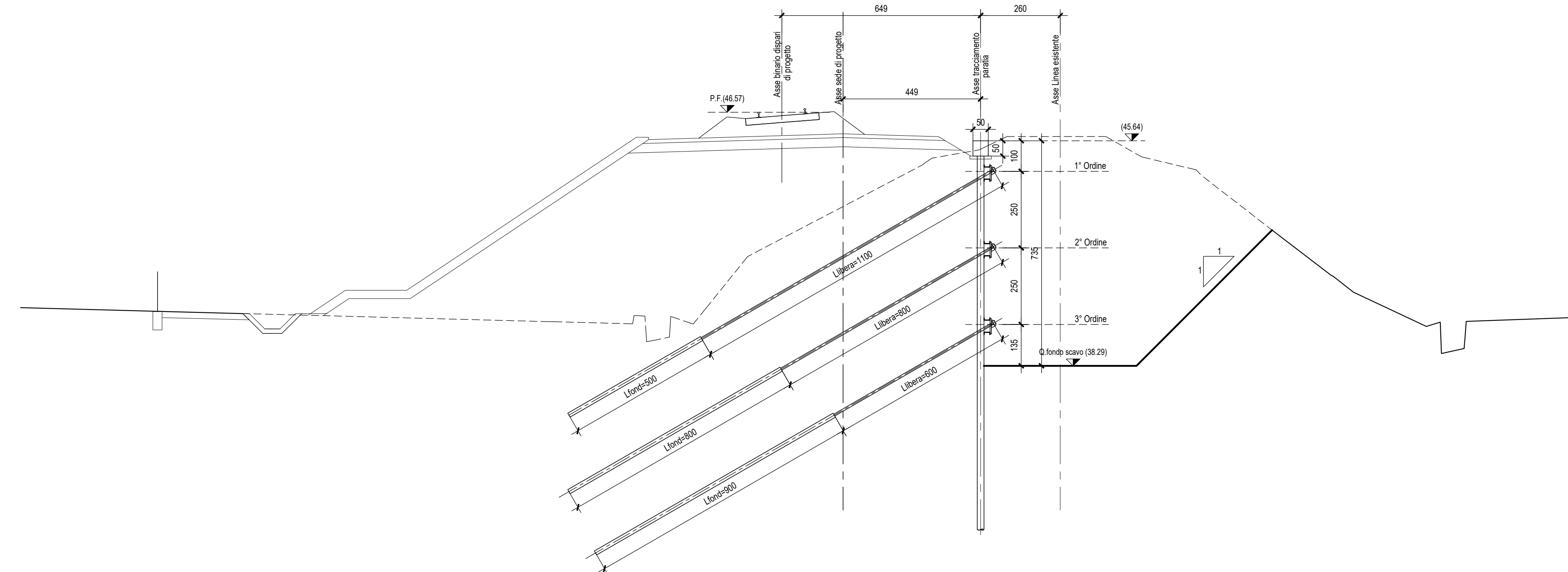
SEZIONE D-D

Scala 1:100



SEZIONE E-E

Scala 1:100



MICROPALI:	DIAMETRO FORAZIONE=Ø400mm - Ø450mm	Ø 21" - Vasi svistolati
	ARMATURA: TUBO ACCIAIO (S235) Ø360mm - Sp=Ø3mm	L tubo L impalcati = 4,00 m
TRANTI (RS)	1° ORDINE	3 tranti (Ø400/120mm)
	PRETENSIONE	N=150kN
	DIAMETRO FORAZIONE	Ø400
	INTERASSE TRANTI	Ø=2,40
	LUNGHEZZA TRATTO LIBERO - FONDAZIONE	Ølibero=1,00m
	TRAVI DI RIPARTIZIONE	2 LPR200
	INCLINAZIONE VERTICALE DEI TRANTI	Ø=30°
TRANTI (RS)	2° ORDINE	3 tranti (Ø450/120mm)
	PRETENSIONE	N=220kN
	DIAMETRO FORAZIONE	Ø450
	INTERASSE TRANTI	Ø=2,40
	LUNGHEZZA TRATTO LIBERO - FONDAZIONE	Ølibero=1,00m
	TRAVI DI RIPARTIZIONE	2 LPR200
	INCLINAZIONE VERTICALE DEI TRANTI	Ø=30°
TRANTI (RS)	3° ORDINE	4 tranti (Ø450/120mm)
	PRETENSIONE	N=200kN
	DIAMETRO FORAZIONE	Ø450
	INTERASSE TRANTI	Ø=2,40
	LUNGHEZZA TRATTO LIBERO - FONDAZIONE	Ølibero=1,00m
	TRAVI DI RIPARTIZIONE	2 LPR200
	INCLINAZIONE VERTICALE DEI TRANTI	Ø=30°

ELABORATI DI RIFERIMENTO

- Planimetria ante e post operam
- Planta impalcati, sezioni, prospetto e schema appoggi
- Planta fondazioni, sezione longitudinale e sezioni trasversali
- Spalla S1 - Carpenteria: elevazione e fondazione
- Spalla S2 - Carpenteria: elevazione e fondazione
- Pila P1 - Carpenteria: elevazione e fondazione
- Opere provvisoriale e pianta scavi Fase 1
- Opere provvisoriale e pianta scavi Fase 2

CARATTERISTICHE DEI MATERIALI

Per la tabella materiali e note generali fare riferimento al documento:
"F26.1.2.E.ZZ.TT.OC.00.0.0.001 - Tabella Materiali e Note generali."

NOTE GENERALI

Per i dettagli dei micropali e dei tranti di ancoraggio si rimanda al documento:
"F26.1.2.E.ZZ.PZ.VI.01.0.0.001 - Opere provvisoriale e pianta scavi Fase 1."

COMMITTENTE:



DIREZIONE LAVORI:



APPALTATORE:



PROGETTAZIONE: PROGETTISTA: DIRETTORE DELLA PROGETTAZIONE:

RAAGGIUPAMENTO TEMPORANEO PROGETTISTI: Prof. Ing. Mauro PETRANGELI Ing. PIROGROSSO GRASSO

PROGETTO ESECUTIVO

ITINERARIO NAPOLI-BARI
RADDOPPIO TRATTA CANCELLO - BENEVENTO
1° LOTTO FUNZIONALE FRASSO TELESINO - TELESO

VI01 - VIADOTTO dal km 17+391,39 al km 17+431,81
Opere provvisoriale e pianta scavi Fase 2

APPALTATORE:	SCALA:
RTI INFRASTRUTTURE S.p.A. L. 05/07/2009 n. 100 Via S. Gaetano, 10 20090 Sesto San Giovanni (MI)	varie

COMMESSA	LOTTO	FASE	ENTE TIPO DOC.	OPERADISCIPLINA	PROGR.	REV.
I	F26	12	E	ZZ	PZ	V10103
						002
						B

Rev.	Descrizione	Redatto	Data	Verificato	Data	Approvato	Data	Autore/Rev. Data
A	Emessa	[Firma]	20/06/2020	[Firma]	20/06/2020	[Firma]	20/06/2020	M. Petrangeli
B	Revisione a seguito di modifica	[Firma]	20/06/2020	[Firma]	20/06/2020	[Firma]	20/06/2020	[Firma]