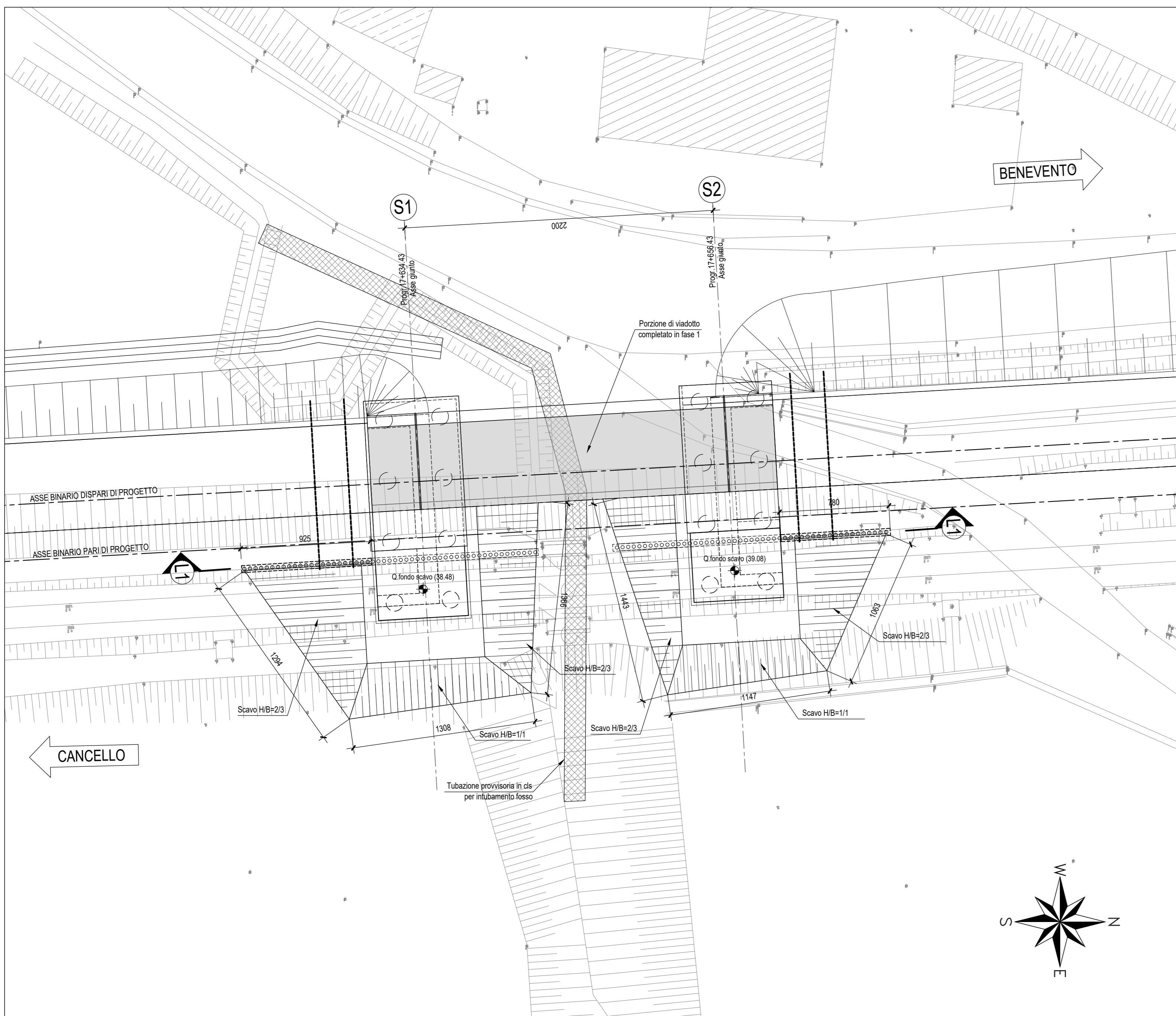
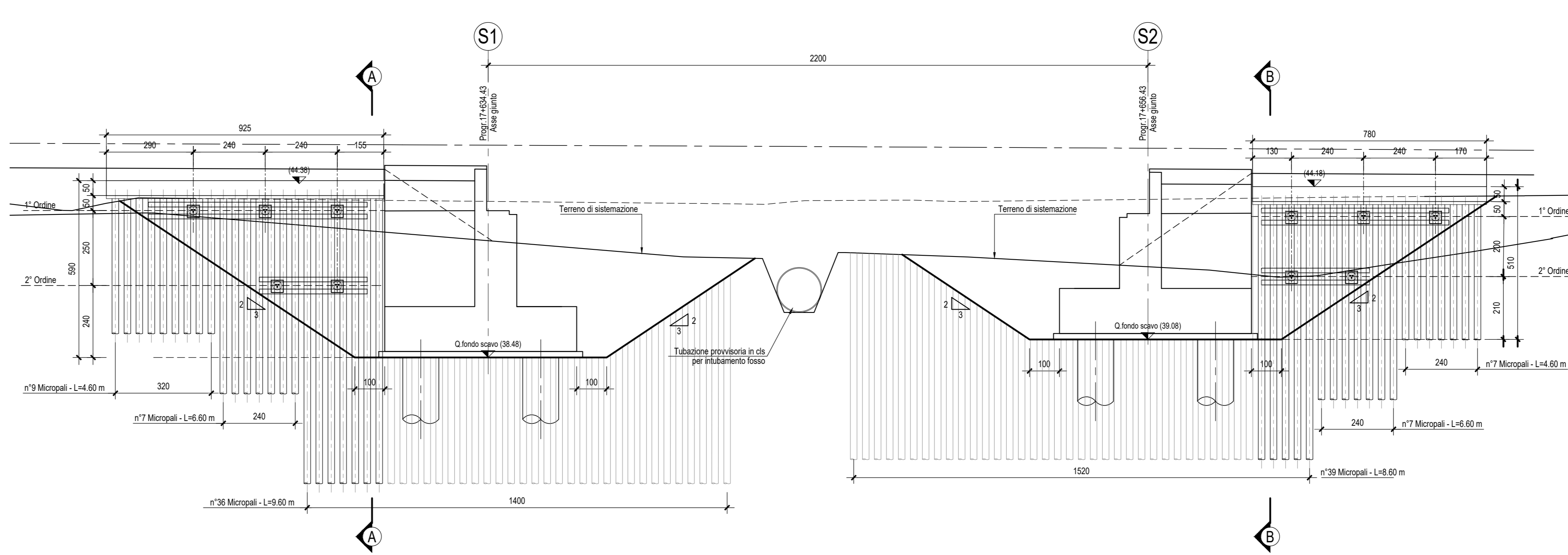


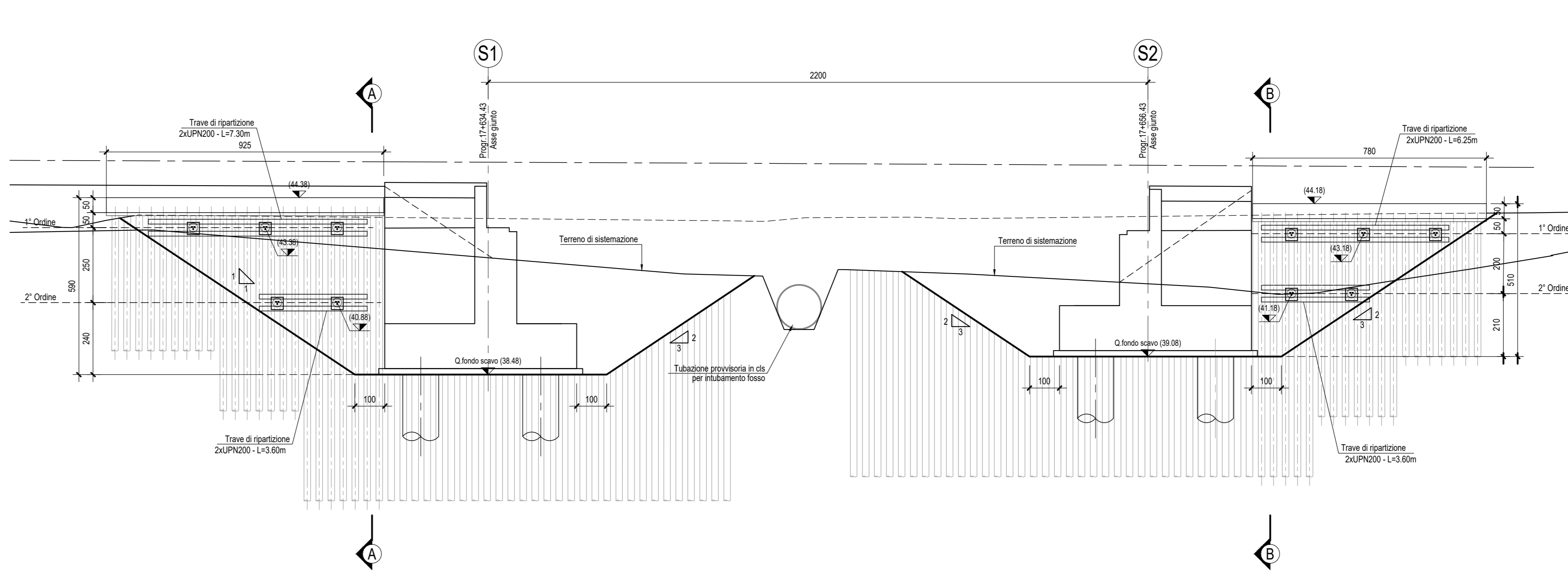
**PIANTA SCAMI (Fase 2)**  
Scala 1:200



**SEZIONE LONGITUDINALE L1-L1**  
Scala 1:100



**POSIZIONAMENTO TIRANTI**  
Scala 1:100



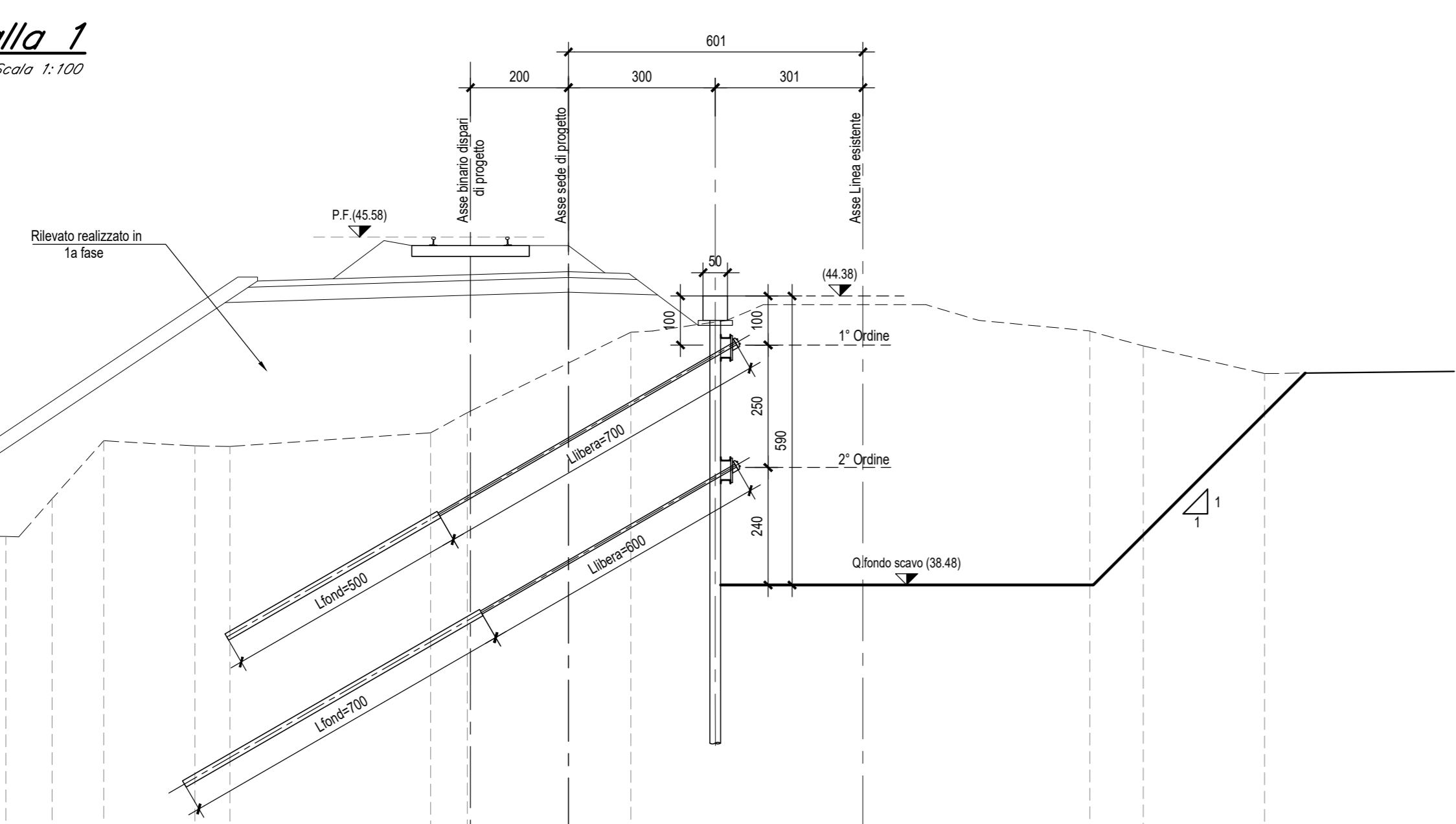
**PARATIA SPALLA 1**

| MICROPALI:   |           | D1: DIAMETRO PERFORAZIONE=Ø240mm - Int.=0.40m |               | Q1 L1: Vedi sviluppata L tubo: L microspallo + Ø.40 m |  |
|--------------|-----------|-----------------------------------------------|---------------|-------------------------------------------------------|--|
| TIRANTI (RS) | 1° ORDINE | n° TREFOLI                                    | (N1)          | 3 trefoli (A=139 mm)                                  |  |
|              |           | PRETENSIONE                                   | (N2)          | N0 + 150 KN                                           |  |
|              |           | DIAMETRO PERFORAZIONE                         | (D1)          | 180                                                   |  |
|              |           | INTERASSE TIRANTI                             | (I)           | 2.40                                                  |  |
|              |           | LUNGHEZZA TRATTO LIBERO - FONDAZIONE          | (Liber+Lfond) | 7.00 + 5.00                                           |  |
| TIRANTI (RS) | 2° ORDINE | TRAVI DI RIPARTIZIONE                         |               | 2 LPK200                                              |  |
|              |           | INCLINAZIONE VERTICALE DEI TIRANTI            | (°)           | 30°                                                   |  |
|              |           | n° TREFOLI                                    | (N1)          | 3 trefoli (A=139 mm)                                  |  |
|              |           | PRETENSIONE                                   | (N2)          | N0 + 300 KN                                           |  |
|              |           | DIAMETRO PERFORAZIONE                         | (D1)          | 180                                                   |  |
| TIRANTI (RS) | 1° ORDINE | DIAMETRO PERFORAZIONE                         | (D1)          | 180                                                   |  |
|              |           | INTERASSE TIRANTI                             | (I)           | 2.40                                                  |  |
|              |           | LUNGHEZZA TRATTO LIBERO - FONDAZIONE          | (Liber+Lfond) | 6.00 + 7.00                                           |  |
|              |           | TRAVI DI RIPARTIZIONE                         |               | 2 LPK200                                              |  |
|              |           | INCLINAZIONE VERTICALE DEI TIRANTI            | (°)           | 30°                                                   |  |

**PARATIA SPALLA 2**

| MICROPALI:   |           | D1: DIAMETRO PERFORAZIONE=Ø240mm - Int.=0.40m |               | Q1 L1: Vedi sviluppata L tubo: L microspallo + Ø.40 m |  |
|--------------|-----------|-----------------------------------------------|---------------|-------------------------------------------------------|--|
| TIRANTI (RS) | 1° ORDINE | n° TREFOLI                                    | (N1)          | 3 trefoli (A=139 mm)                                  |  |
|              |           | PRETENSIONE                                   | (N2)          | N0 + 150 KN                                           |  |
|              |           | DIAMETRO PERFORAZIONE                         | (D1)          | 180                                                   |  |
|              |           | INTERASSE TIRANTI                             | (I)           | 2.40                                                  |  |
|              |           | LUNGHEZZA TRATTO LIBERO - FONDAZIONE          | (Liber+Lfond) | 6.50 + 4.50                                           |  |
| TIRANTI (RS) | 2° ORDINE | TRAVI DI RIPARTIZIONE                         |               | 2 LPK200                                              |  |
|              |           | INCLINAZIONE VERTICALE DEI TIRANTI            | (°)           | 30°                                                   |  |
|              |           | n° TREFOLI                                    | (N1)          | 3 trefoli (A=139 mm)                                  |  |
|              |           | PRETENSIONE                                   | (N2)          | N0 + 300 KN                                           |  |
|              |           | DIAMETRO PERFORAZIONE                         | (D1)          | 180                                                   |  |
| TIRANTI (RS) | 1° ORDINE | DIAMETRO PERFORAZIONE                         | (D1)          | 180                                                   |  |
|              |           | INTERASSE TIRANTI                             | (I)           | 2.40                                                  |  |
|              |           | LUNGHEZZA TRATTO LIBERO - FONDAZIONE          | (Liber+Lfond) | 5.50 + 6.50                                           |  |
|              |           | TRAVI DI RIPARTIZIONE                         |               | 2 LPK200                                              |  |
|              |           | INCLINAZIONE VERTICALE DEI TIRANTI            | (°)           | 30°                                                   |  |

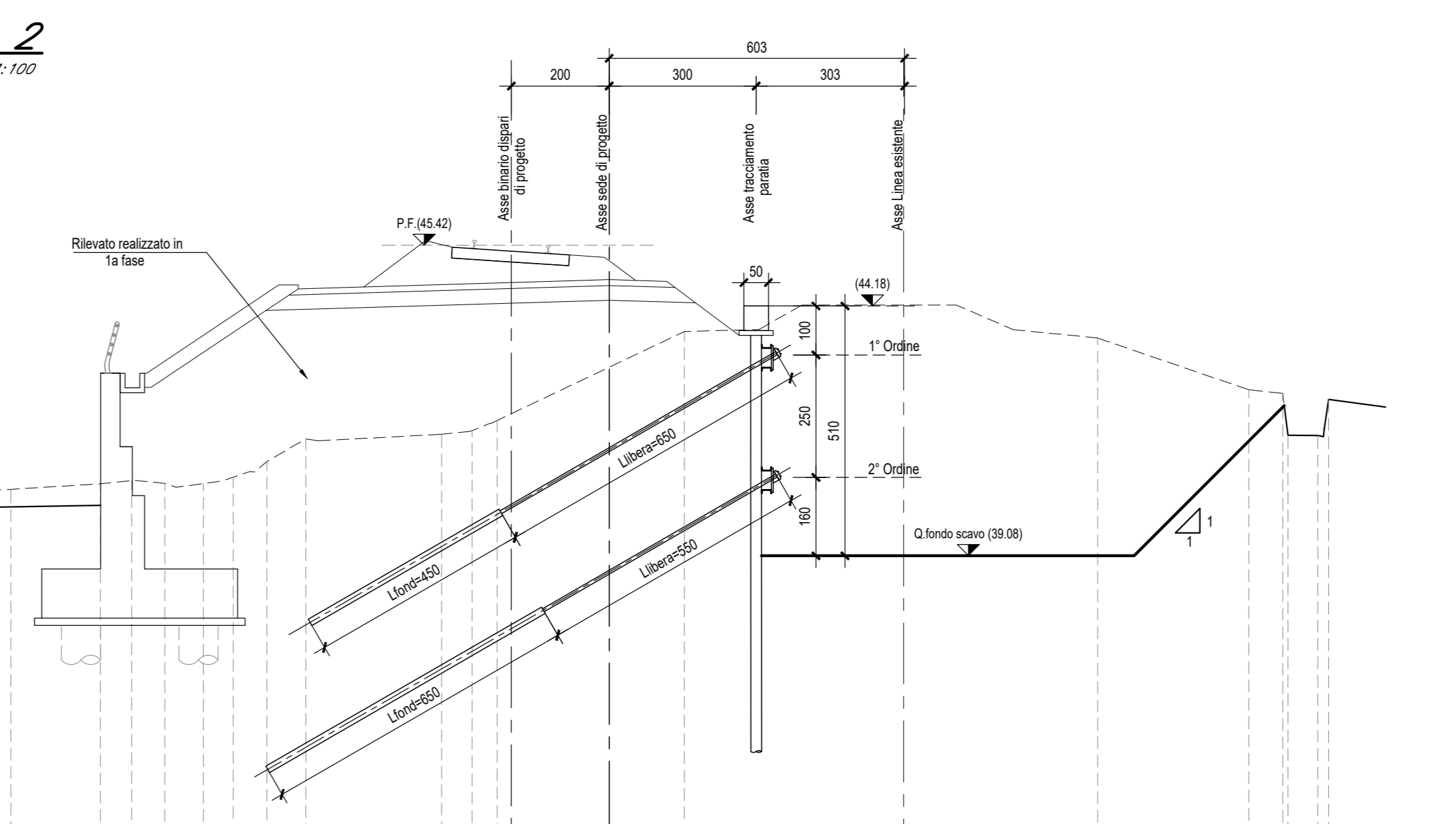
**SEZIONE A-A - Spalla 1**  
Scala 1:100



SEZIONE A-A

| DISTANZE PARZIALI | 4.88 | 0.90 | 0.90 | 0.78 | 0.65 | 1.00 | 1.86 | 0.72 | 4.10 | 0.75 | 0.20 | 3.33 | 0.42 | 1.00 | 2.47 | 0.20 |
|-------------------|------|------|------|------|------|------|------|------|------|------|------|------|------|------|------|------|
| QUOTE             | 41.2 | 42.2 | 43.1 | 44.0 | 44.9 | 45.9 | 47.8 | 48.5 | 52.6 | 53.3 | 53.5 | 56.8 | 57.2 | 60.5 | 63.0 | 63.2 |

**SEZIONE B-B - Spalla 2**  
Scala 1:100



SEZIONE B-B

| DISTANZE PARZIALI | 1.47 | 0.64 | 0.77 | 0.86 | 5.34 | 1.83 | 0.64 | 0.67 | 0.70 | 0.81 | 0.89 | 0.70 | 0.10 | 2.54 | 0.62 | 0.10 | 3.80 | 0.10 | 3.09 | 0.69 | 0.10 | 0.10 |      |
|-------------------|------|------|------|------|------|------|------|------|------|------|------|------|------|------|------|------|------|------|------|------|------|------|------|
| QUOTE             | 26.5 | 27.9 | 28.5 | 29.4 | 34.7 | 36.5 | 37.1 | 37.8 | 38.5 | 43.8 | 44.6 | 45.4 | 46.1 | 48.6 | 49.2 | 49.3 | 53.4 | 53.5 | 56.5 | 57.1 | 57.7 | 57.8 | 57.9 |

ELABORATI DI RIFERIMENTO

- IF26.1.2.E.ZZ.B9.VI.02.0.0.001
  - IF26.1.2.E.ZZ.BZ.VI.02.0.0.001
  - IF26.1.2.E.ZZ.BA.VI.02.0.0.001
  - IF26.1.2.E.ZZ.BB.VI.02.0.4.001
  - IF26.1.2.E.ZZ.BB.VI.02.0.4.002
  - IF26.1.2.E.ZZ.PZ.VI.02.0.3.001
  - IF26.1.2.E.ZZ.PZ.VI.02.0.3.002
- Planimetria ante e post operam  
Pianta impalcato, sezioni, prospetto e schema appoggi  
Pianta fondazioni, sezione longitudinale e sezioni trasversali  
Spalla S1 - Carpenteria fondazione ed elevazione  
Spalla S2 - Carpenteria fondazione ed elevazione  
Opere provvisoriale e pianta scavi Fase 1  
Opere provvisoriale e pianta scavi Fase 2

CARATTERISTICHE DEI MATERIALI

Per la tabella materiali e note generali fare riferimento al documento:  
"IF26.1.2.E.ZZ.TT.OC.00.0.0.001 - Tabella Materiali e Note generali."

NOTE GENERALI

Per i dettagli dei tiranti di ancoraggio si rimanda al documento:  
"IF26.1.2.E.ZZ.PZ.VI.02.0.0.001 - Opere provvisoriale e pianta scavi: Fase 1".

COMMITTENTE:



DIREZIONE LAVORI:



APPALTATORE:



PROGETTAZIONE: RAGGRUPPAMENTO TEMPORANEO PROGETTISTI

PROGETTISTA: Prof. Ing. Marco PETRANGELI

DIRETTORE DELLA PROGETTAZIONE: Ing. PIERGIOORGIO GRASSO

PROGETTO ESECUTIVO

**ITINERARIO NAPOLI-BARI RADDOPPIO TRATTA CANCELO - BENEVENTO II LOTTO FUNZIONALE FRASSO TELESINO - VITULANO 1° LOTTO FUNZIONALE FRASSO TELESINO - TELESE**  
VI02 - VIADOTTO dal km 17+633.98 al km 17+656.89  
Opere provvisoriale e pianta scavi: Fase 2

APPALTATORE: RTI **ENERGIA S.p.A.** e **INGENIERIA S.p.A.**  
DIRETTORE: **PIERGIOORGIO GRASSO**  
Ing. S. Del Duca  
23/06/2020

COMMESSA: VI02 - VIADOTTO dal km 17+633.98 al km 17+656.89  
LOTTO: 02  
FASE: E  
ENTE: RFI  
TIPO DOC.: PZ  
OPERA/DISCIPLINA: VI0203  
PROGR.: 002  
REV.: B

| Rev. | Descrizione                | Redatto     | Data       | Verificato | Data       | Approvato | Data       | Autorezzato Data |
|------|----------------------------|-------------|------------|------------|------------|-----------|------------|------------------|
| A    | Emissione                  | A. Tagliari | 24/03/2020 | G. Vito    | 24/03/2020 | P. Grassi | 24/03/2020 | M. Petrangeli    |
| B    | Revisione e segno standard | A. Tagliari | 23/06/2020 | G. Vito    | 23/06/2020 | P. Grassi | 23/06/2020 |                  |