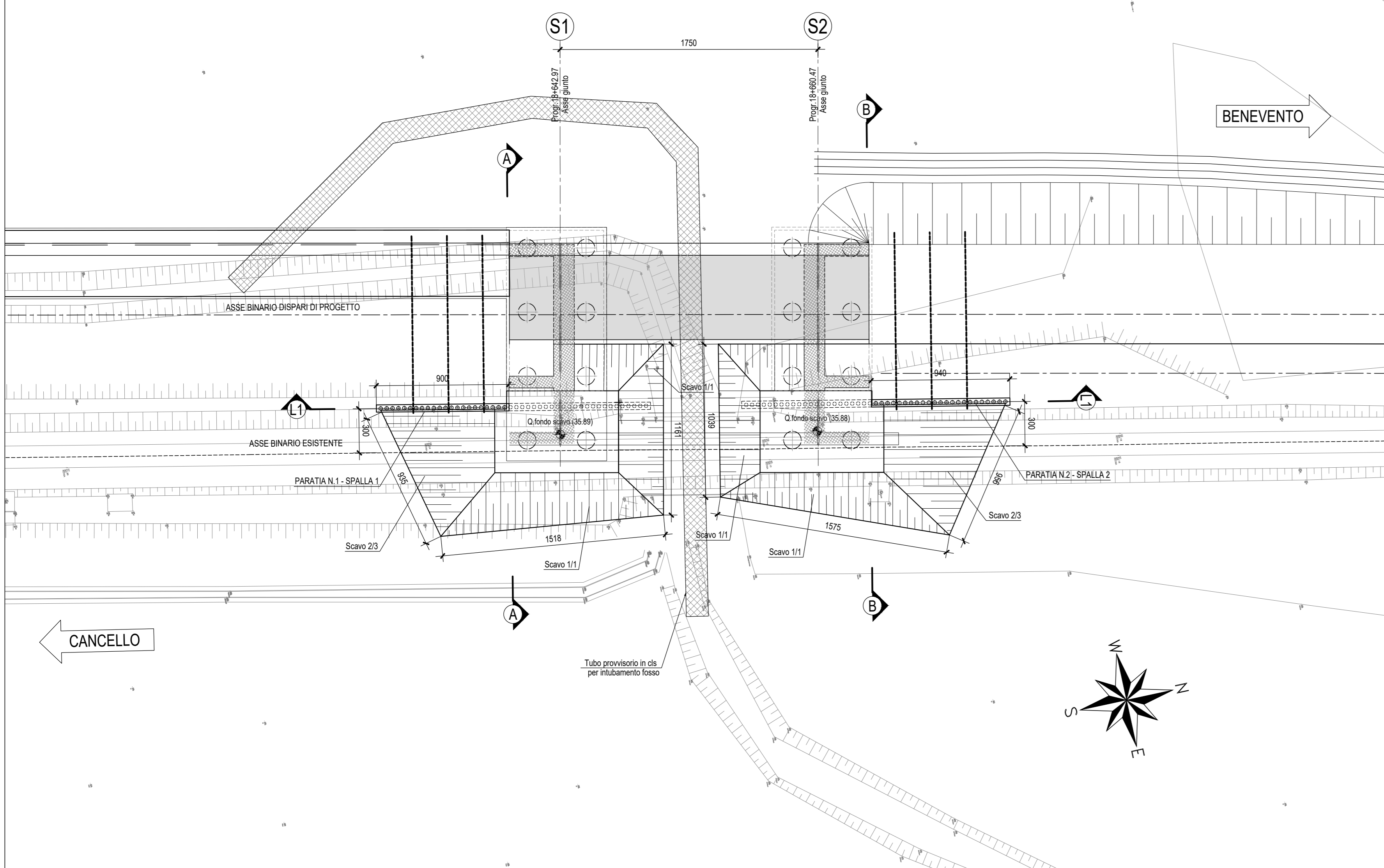
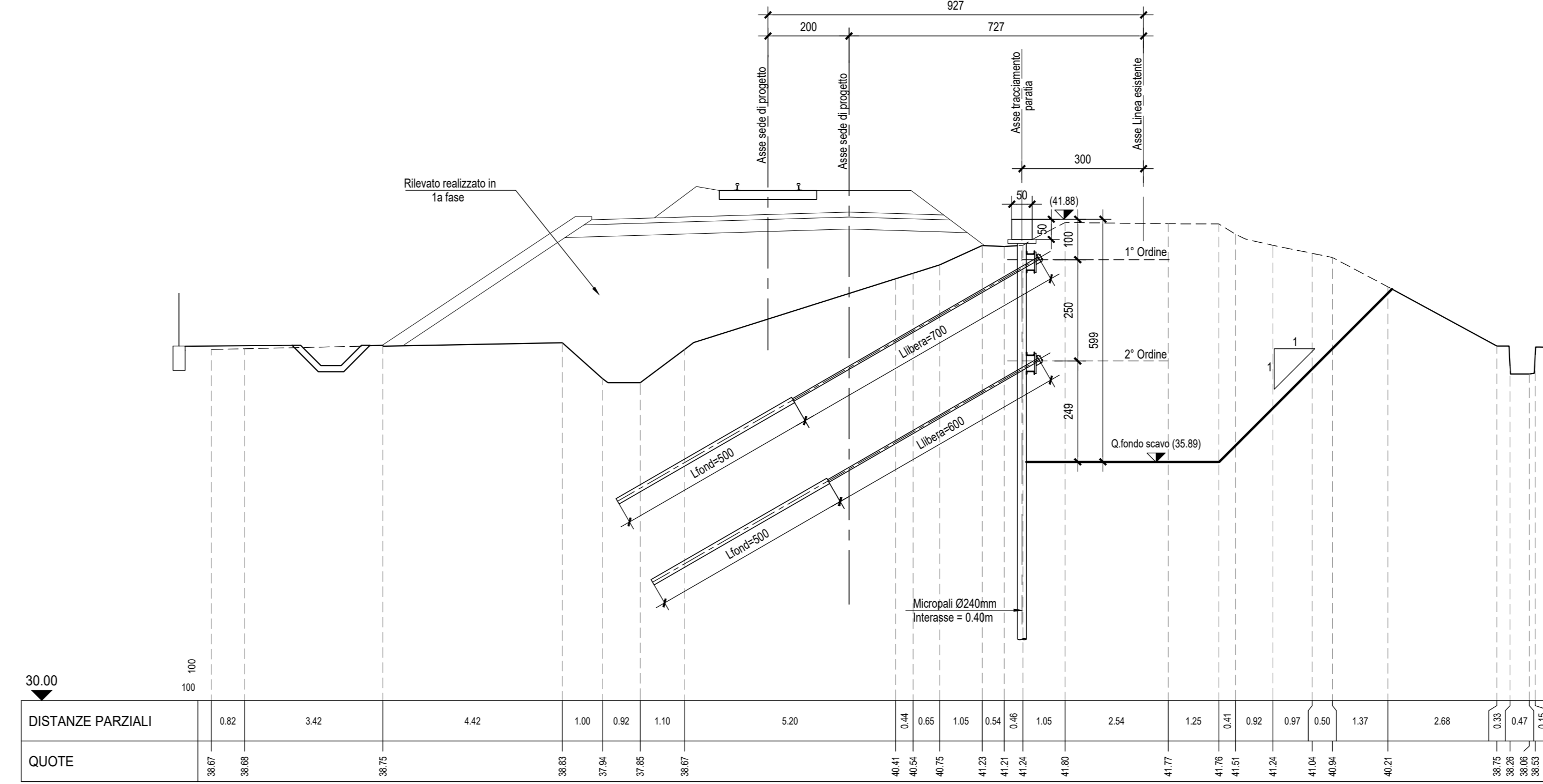


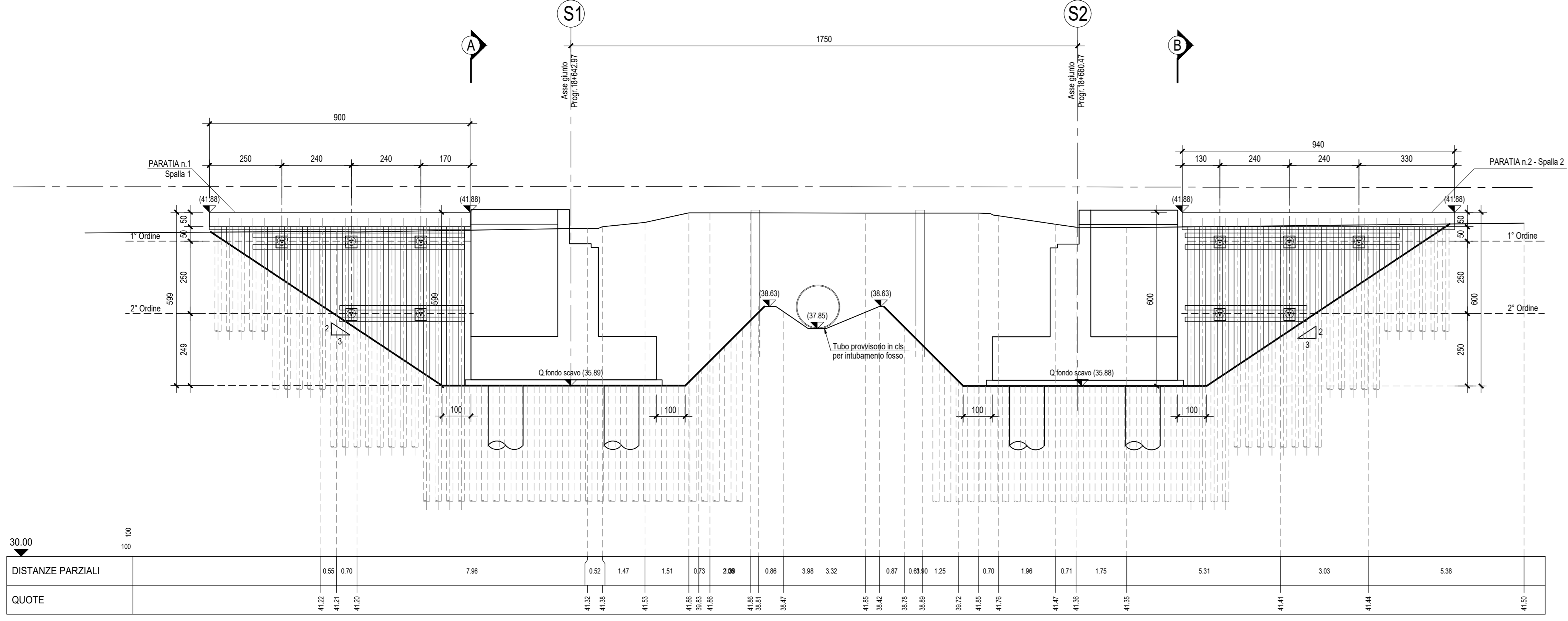
PIANTA SCAVI (Fase 2)
Scala 1:200



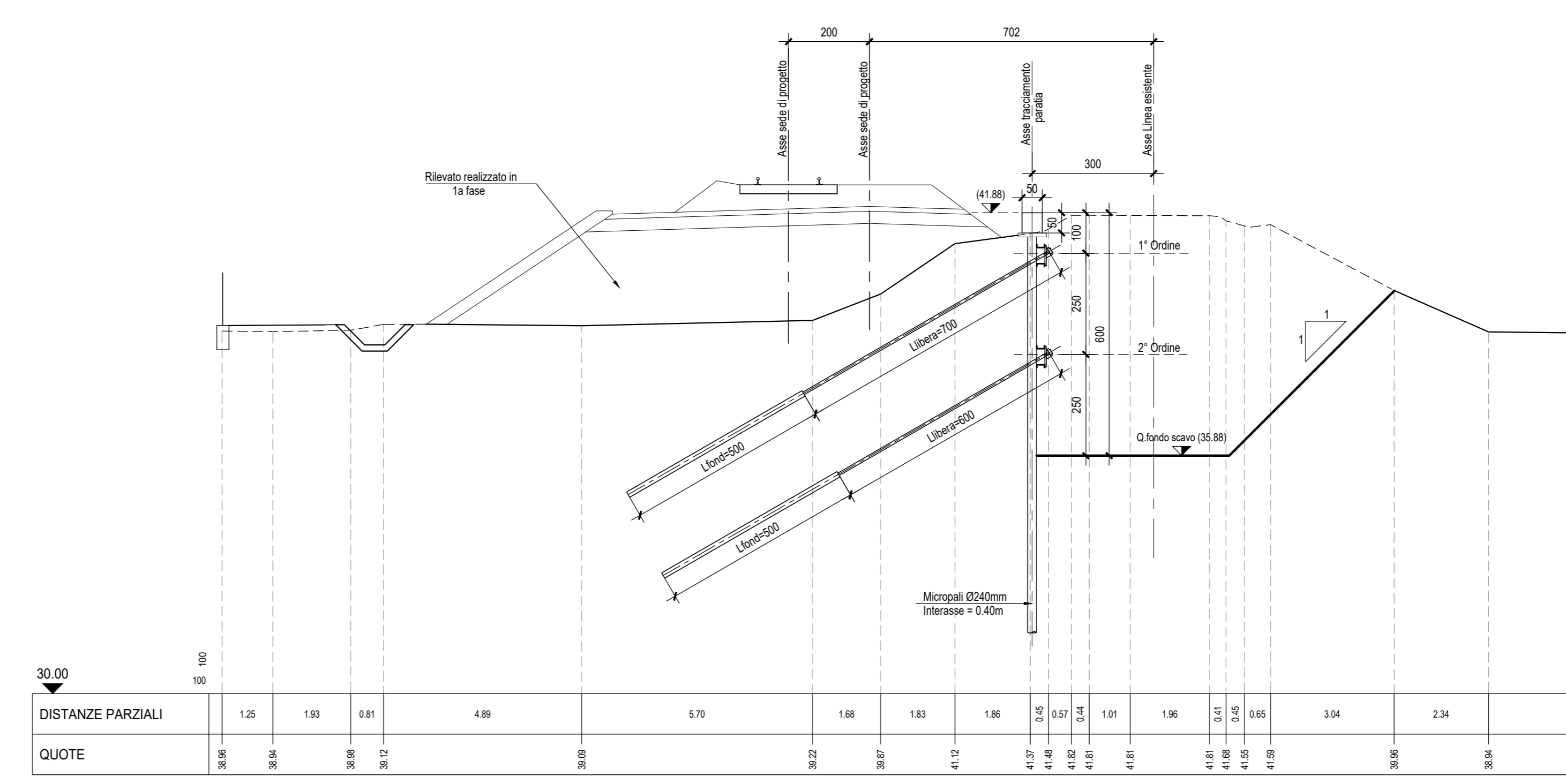
SEZIONE A-A - Spalla 1
Scala 1:100



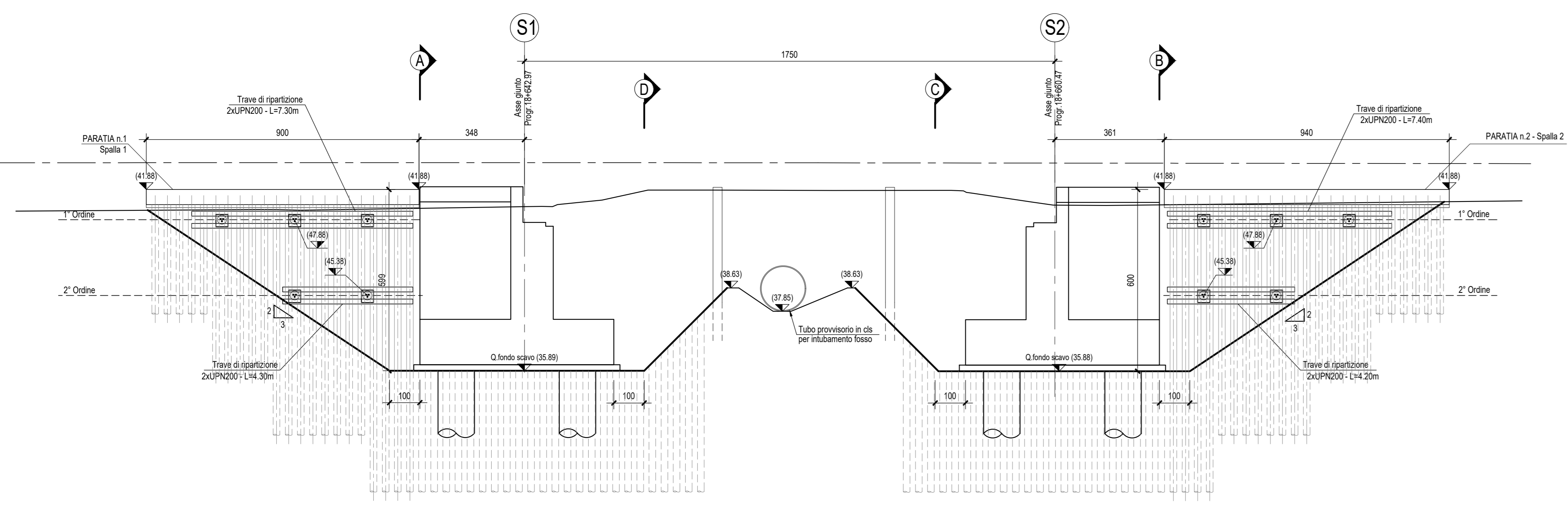
SEZIONE LONGITUDINALE L1-L1
Scala 1:100



SEZIONE B-B - Spalla 2
Scala 1:100



POSIZIONAMENTO TIRANTI
Scala 1:100



ELABORATI DI RIFERIMENTO

- IF26.1.2.E.ZZ.B9.VI.03.0.0.001 Planimetria ante e post operam
- IF26.1.2.E.ZZ.BZ.VI.03.0.0.001 Planta impalcato, sezioni, prospetto e schema appoggi
- IF26.1.2.E.ZZ.BA.VI.03.0.0.001 Planta fondazioni, sezione longitudinale e sezioni trasversali
- IF26.1.2.E.ZZ.BB.VI.03.0.4.001 Spalla S1 - Carpenteria: elevazione e fondazione
- IF26.1.2.E.ZZ.BB.VI.03.0.4.002 Spalla S2 - Carpenteria: elevazione e fondazione
- IF26.1.2.E.ZZ.PZ.VI.03.0.3.001 Opere provvisori e pianta scavi Fase 1
- IF26.1.2.E.ZZ.PZ.VI.03.0.3.002 Opere provvisori e pianta scavi Fase 2

CARATTERISTICHE DEI MATERIALI

Per la tabella materiali e note generali fare riferimento al documento: "IF26.1.2.E.ZZ.TT.OC.00.0.0.001 - Tabella Materiali e Note generali."

NOTE GENERALI

Per i dettagli dei micropali e dei tiranti di ancoraggio si rimanda al documento: "IF26.1.2.E.ZZ.PZ.VI.03.0.3.001 - Opere provvisori e pianta scavi Fase 1".

COMMITTENTE: **RFI INFRASTRUTTURE FERROVIARIE ITALIANE**

DIREZIONE LAVORI: **ITALFERR**

APPALTATORE: **PIZZAROTTI Ghella ITINERA SALCEP EdS INFRASITRUTTURE**

PROGETTAZIONE: **GODATA ENGINEERING INTEBRA RINA**

PROGETTISTA: Prof. Ing. Marco PETRANGELI

DIRETTORE DELLA PROGETTAZIONE: Ing. PIERGIORGIO GRASSO

PROGETTO ESECUTIVO

ITINERARIO NAPOLI-BARI RADDOPPIO TRATTA CANCELLO - BENEVENTO II LOTTO FUNZIONALE FRASSO TELESINO - VITULANO 1° LOTTO FUNZIONALE FRASSO TELESINO - TELESE

VI03 - VIADOTTO dal km 18+642.97 al km 18+660.47

Opere provvisori e pianta scavi Fase 2

		MICROPALI:	DIAMETRO PERFORAZIONE=Ø240mm - Int.=Ø40mm	Q' L' - Vedi sviluppo
		ARMATURA: TUBO ACCIAIO (S355) Ø168.3mm - Sp.=6mm <td></td> <td>L tubo L micropalo = 0.40 m</td>		L tubo L micropalo = 0.40 m
TIRANTI (RS)	1° ORDINE	n° TREFOLI (NR)	3 trefoli (Ae=139 mm²)	
		PRESSIONE (NR)	NO = 150 KN	
		DIAMETRO PERFORAZIONE (Dp)	180	
		INTERASSE TIRANTI (I)	2.40	
		LUNGHEZZA TRATTO LIBERO - FONDAZIONE (Libera+Lcm)	7.00 + 5.00	
TIRANTI (RS)	2° ORDINE	TRAVI DI RIPARTIZIONE	2 LFN200	
		INCLINAZIONE VERTICALE DEI TIRANTI (I)	30°	
		n° TREFOLI (NR)	3 trefoli (Ae = 139 mm²)	
		PRESSIONE (NR)	NO = 250 KN	
		DIAMETRO PERFORAZIONE (Dp)	180	
	INTERASSE TIRANTI (I)	2.40		
	LUNGHEZZA TRATTO LIBERO - FONDAZIONE (Libera+Lcm)	8.00 + 5.00		
	TRAVI DI RIPARTIZIONE	2 LFN200		
	INCLINAZIONE VERTICALE DEI TIRANTI (I)	30°		

APPALTATORE: **RFI INFRASTRUTTURE FERROVIARIE ITALIANE**

IL DIRETTORE: **PIZZAROTTI Ghella**

SCALA: varie

COMMESSA: **IF26** LOTTO: **12** FASE: **E** ENTE: **Z** TIPO DOC.: **PZ** OPERA/DISCIPLINA: **VI03** PROG.: **002** REV.

Rev.	Descrizione	Redatto	Data	Verificato	Data	Approvato	Data	Autorizzato Data
A	Emissione	A. Tagliari	14/03/2020	G. Lina	14/03/2020	P. Grassi	14/03/2020	M. Petrangeli
B	Revisione e segno standard	A. Tagliari	23/09/2020	G. Lina	23/09/2020	P. Grassi	23/09/2020	

File: IF26.1.2.E.ZZ.PZ.VI.03.0.3.002.B.dwg n. Elab.: 23/06/2020