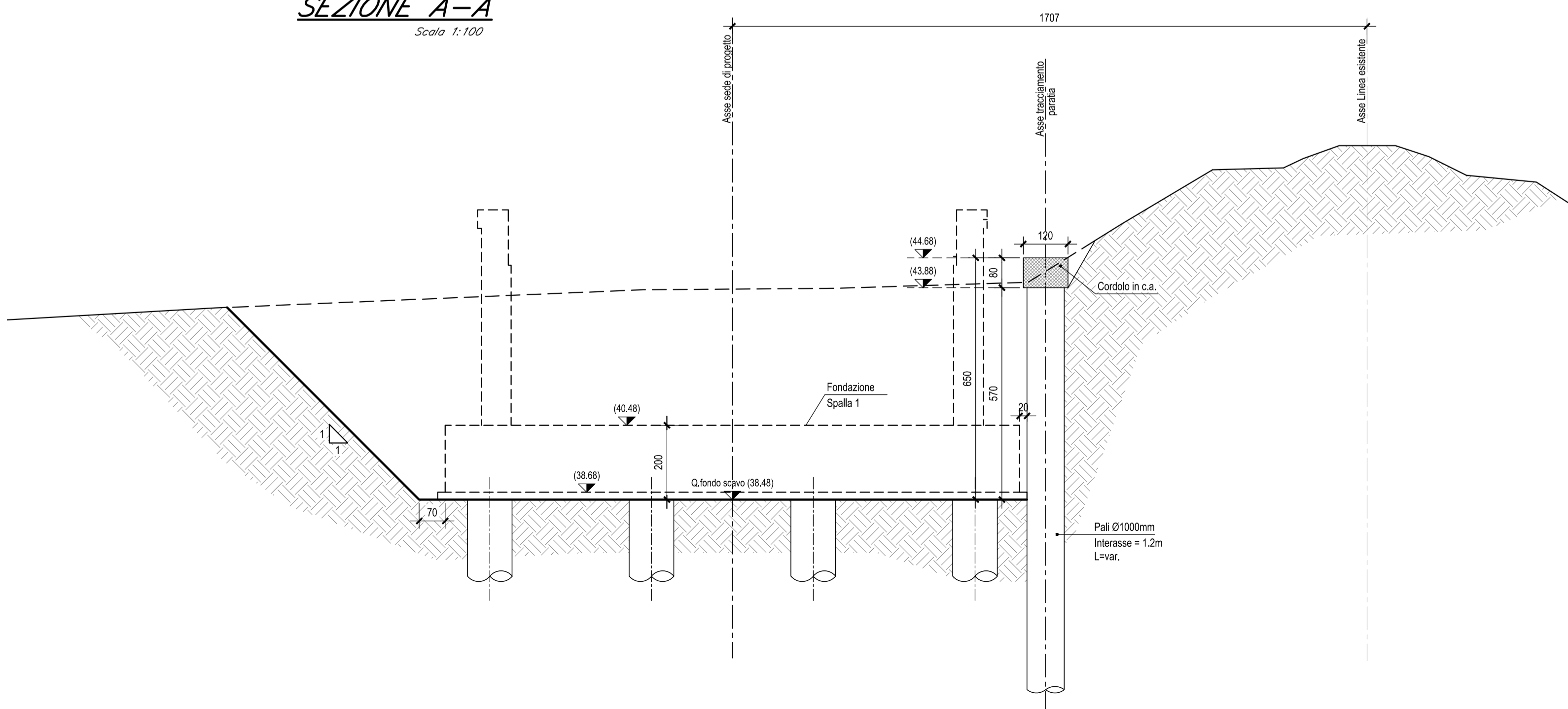
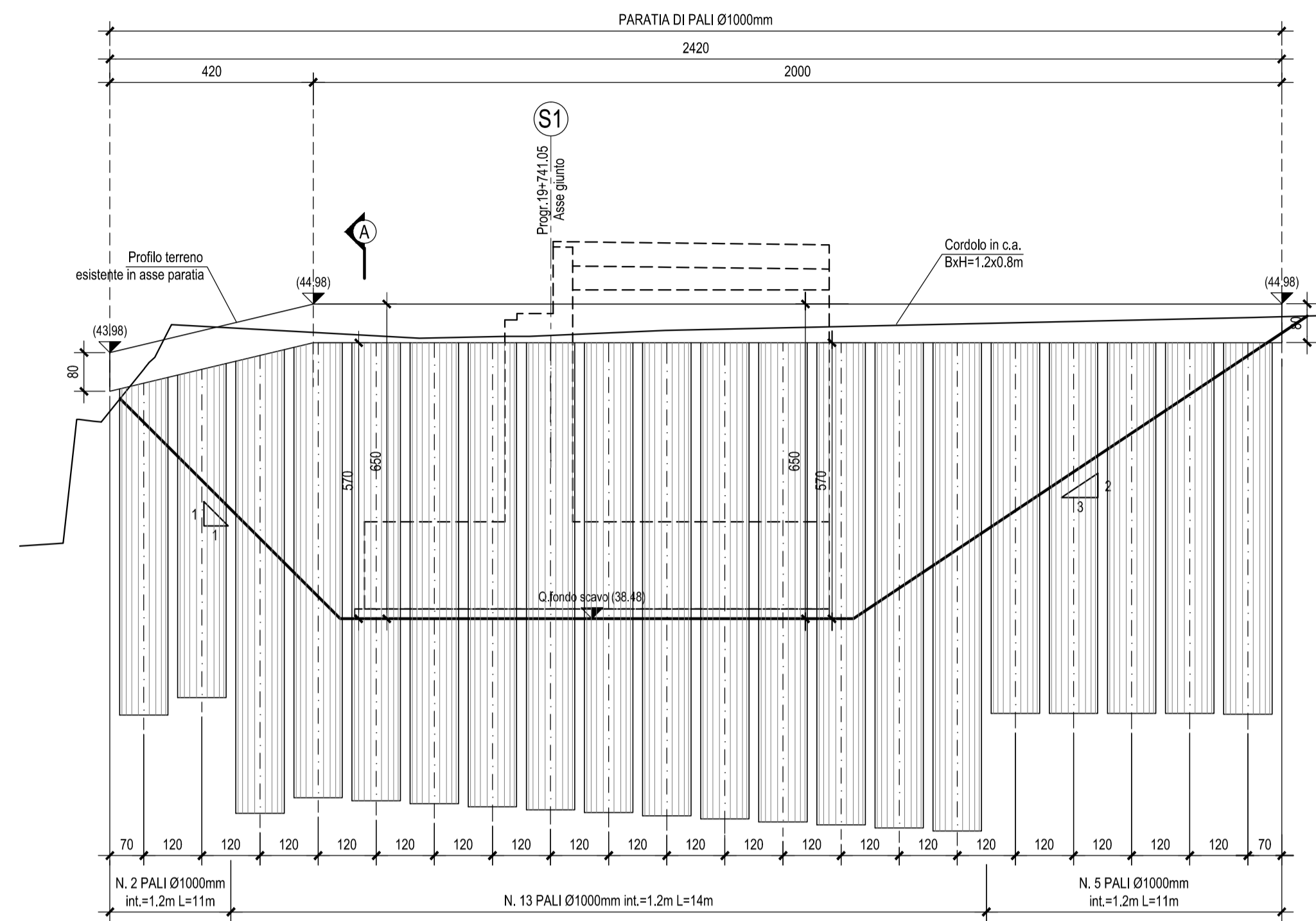


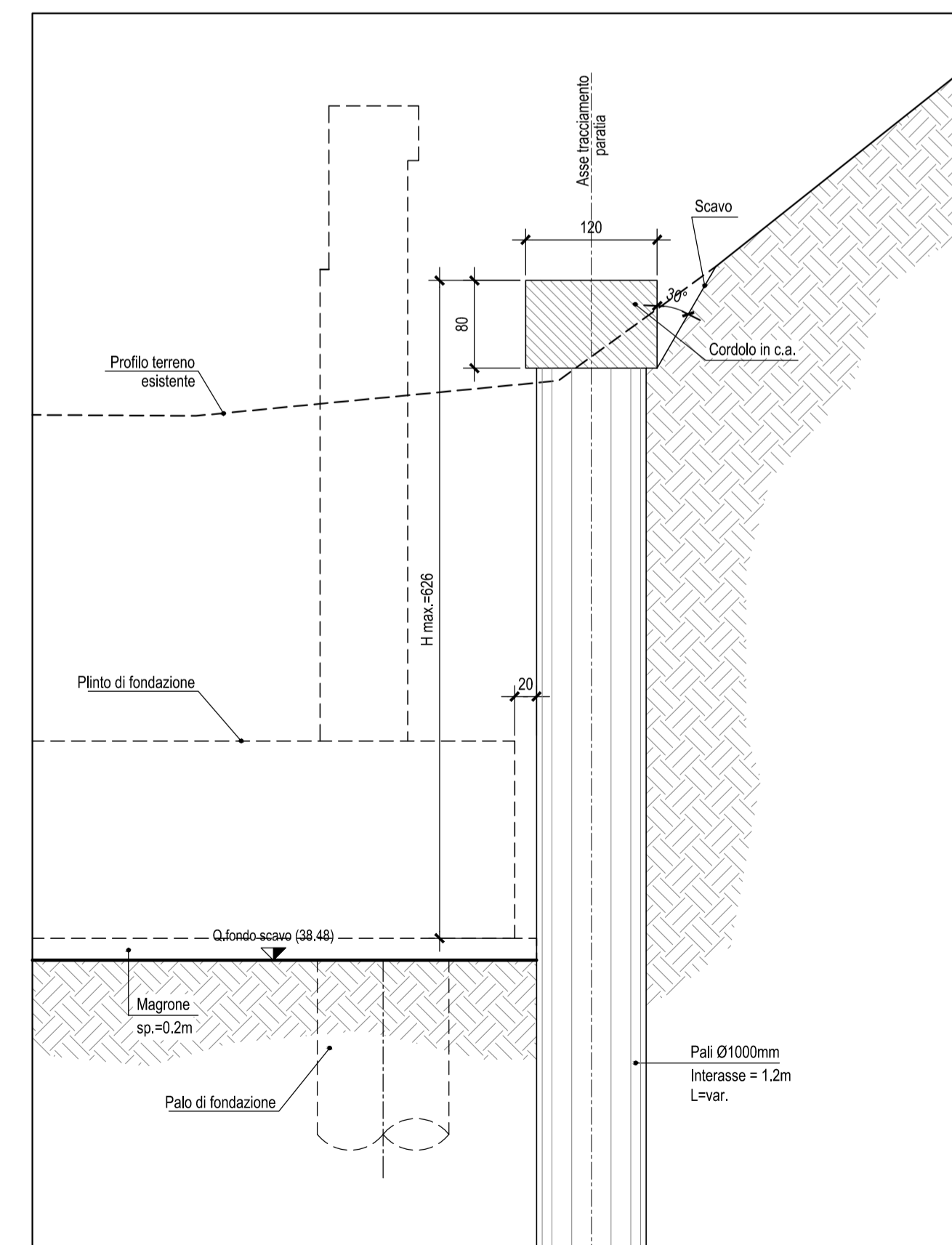
SEZIONE A-A
Scala 1:100



SEZIONE LONGITUDINALE L1-L1
Scala 1:100



PARTICOLARE PARATIA DI PALI
Scala 1:50



ELABORATI DI RIFERIMENTO

- IF26.1.2.E.ZZ.B9.VI.04.0.0.001 Pianimetria ante e post operam
- IF26.1.2.E.ZZ.BZ.VI.04.0.0.001 Pianta impalcato, sezioni, prospetto e schema appoggi
- IF26.1.2.E.ZZ.BA.VI.04.0.0.001 Pianta fondazioni, sezione longitudinale e sezioni trasversali
- IF26.1.2.E.ZZ.BB.VI.04.0.4.001 Spalla S1 - Carpentaria fondazione ed elevazione
- IF26.1.2.E.ZZ.BB.VI.04.0.4.002 Spalla S2 - Carpentaria fondazione ed elevazione
- IF26.1.2.E.ZZ.BB.VI.04.0.5.001 Carpentaria fondazione ed elevazione Pila P1
- IF26.1.2.E.ZZ.PZ.VI.04.0.3.001 Opere provvisoriale e pianta scavi Spalla S1
- IF26.1.2.E.ZZ.PZ.VI.04.0.3.002 Opere provvisoriale e pianta scavi Spalla S2 e pila P1

CARATTERISTICHE DEI MATERIALI

Per la tabella materiali e note generali fare riferimento al documento:
"IF26.1.2.E.ZZ.TT.OC.00.0.0.001 - Tabella Materiali e Note generali".

NOTE GENERALI

COMMITTENTE:
RFI
RETE FERROVIARIA ITALIANA
GRUPPO FERROVIE DELLO STATO ITALIANE

DIREZIONE LAVORI:
ITALFERR
GRUPPO FERROVIE DELLO STATO ITALIANE

APPALTATORE:
PIZZAROTTI, **Ghella**, **ITINERA**, **SALCEF**, **JedSINFRASTRUTTURE**

PROGETTAZIONE: **GEODATA ENGINEERING**, **INTEBRA**, **RIR**
PROGETTISTA: Prof. Ing. Marco PETRANGELI
DIRETTORE DELLA PROGETTAZIONE: Ing. PIERGIORGIO GRASSO

PROGETTO ESECUTIVO

ITINERARIO NAPOLI-BARI
RADDOPPIO TRATTA CANCELLO - BENEVENTO
II LOTTO FUNZIONALE FRASSO TELESINO - VITULANO
1° LOTTO FUNZIONALE FRASSO TELESINO - TELESE

VI04 - VIADOTTO dal km 19+742.42 al km 19+776.92 - Viadotto Maltempo
Opere provvisoriale e pianta scavi Spalla S1

APPALTATORE: RTI **PIZZAROTTI & C. s.p.a.**
IL DIRETTORE: **Diego Pizzarotti**
Ing. S. Di Biase (responsabile scavi)
24/02/2020

SCALA: varie

COMMESSA	LOTTO	FASE	ENTE	TIPO DOC.	OPERA/DISCIPLINA	PROGR.	REV.
IF26	12	E	ZZ	PZ	VI0403	001	A

Rev.	Descrizione	Redatto	Data	Verificato	Data	Approvato	Data	Autorizzato Data
A	Emissione	A. Tagliarini	24/02/2020	G. Usi	24/02/2020	P. Grasso	24/02/2020	M. Petrangeli