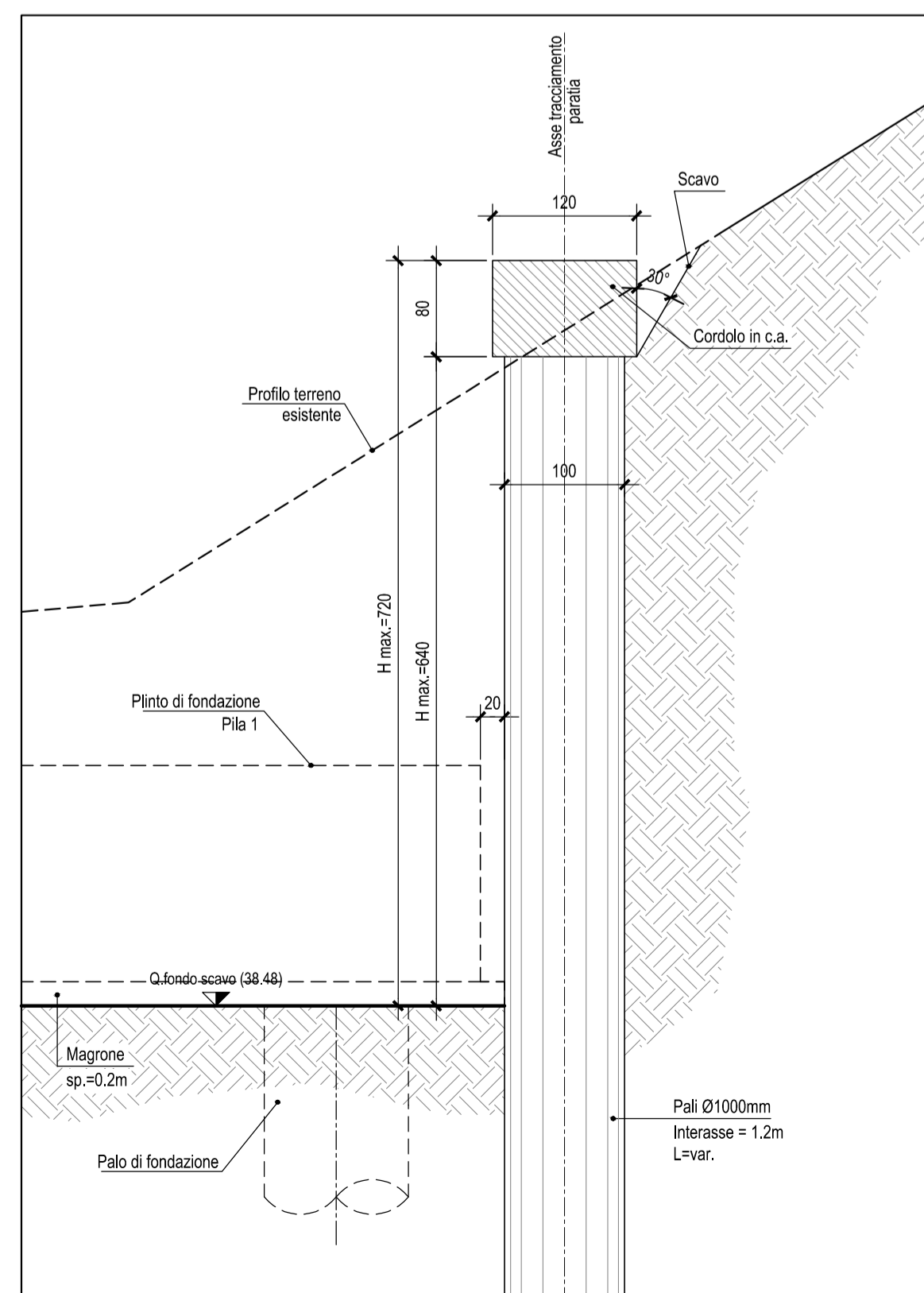
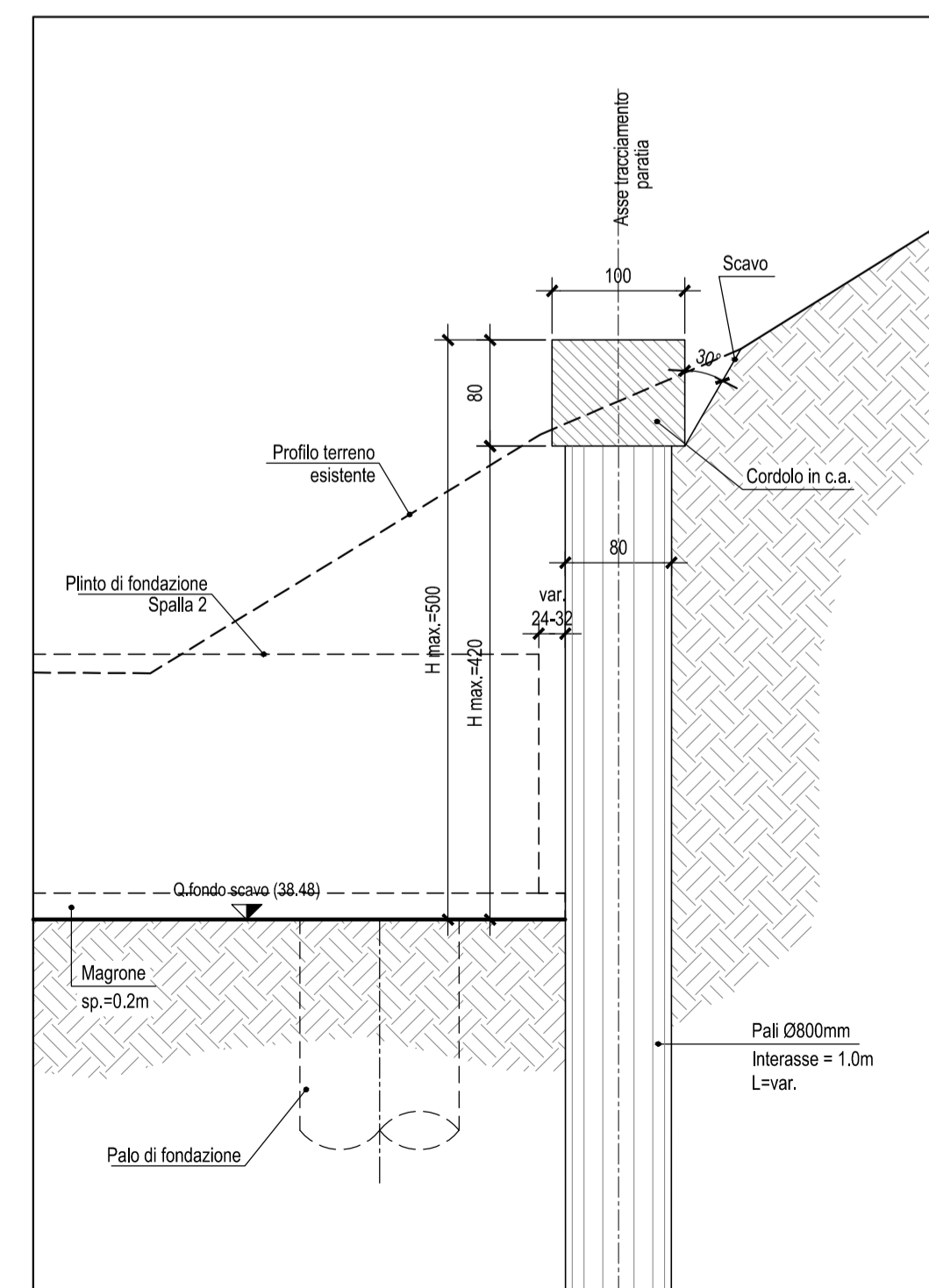


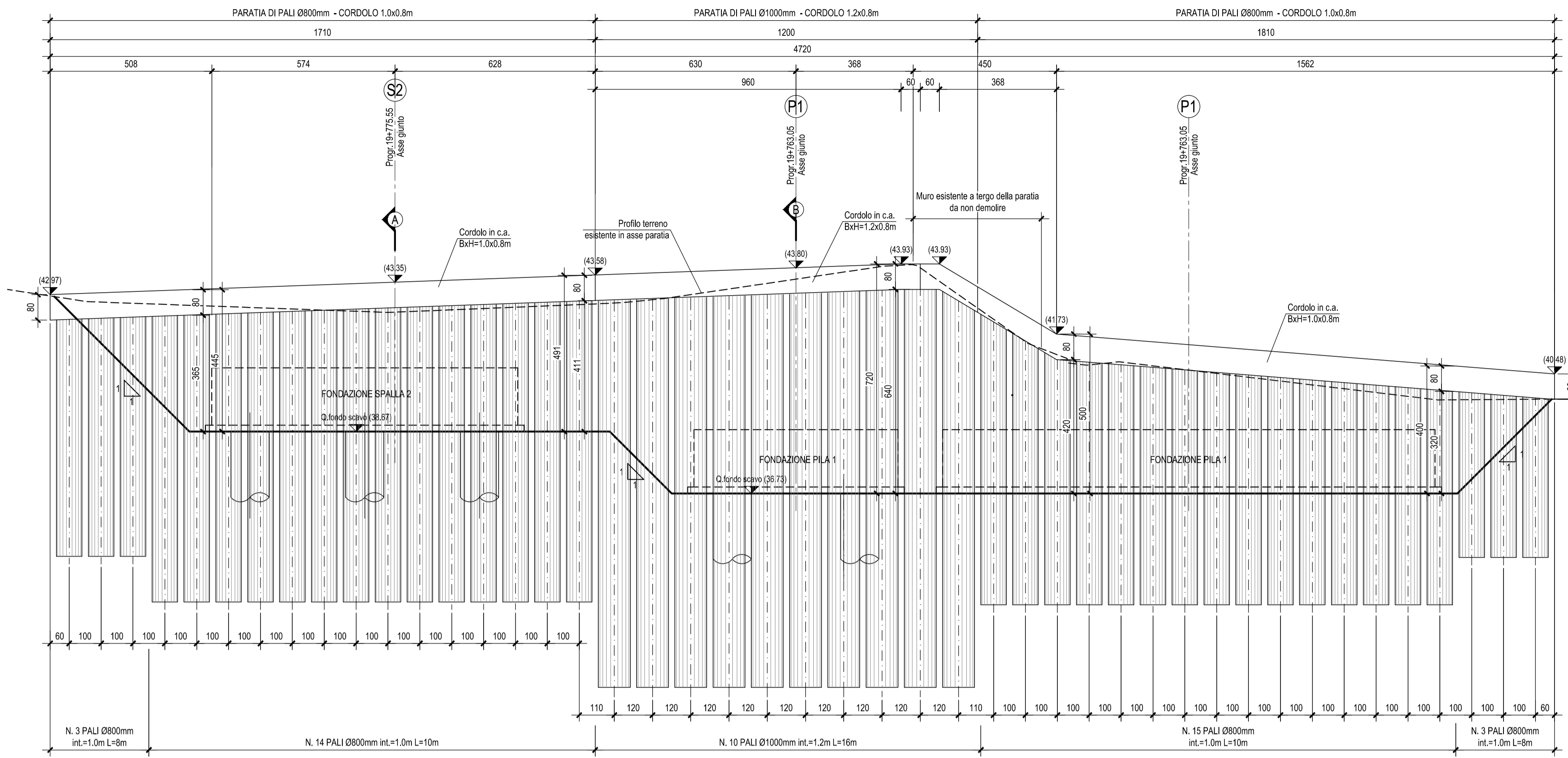
PARTICOLARE PARATIA DI PALI Ø1000mm
Scala 1:50



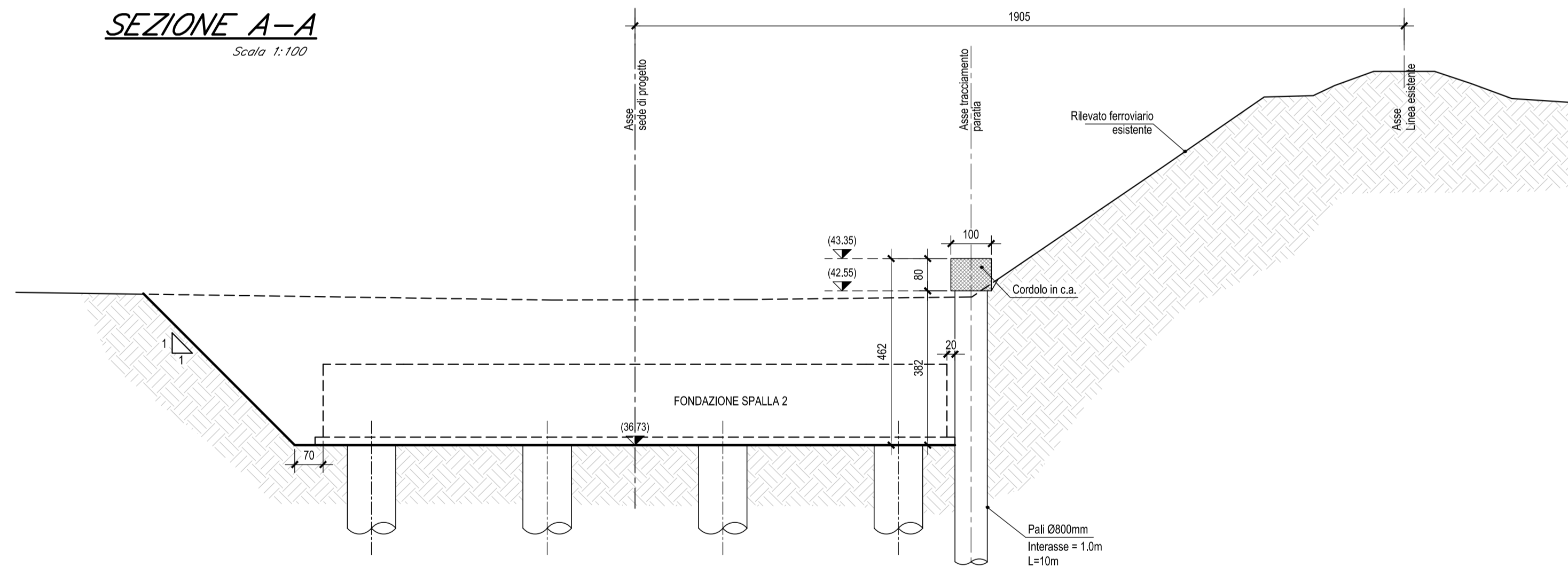
PARTICOLARE PARATIA DI PALI Ø800mm
Scala 1:50



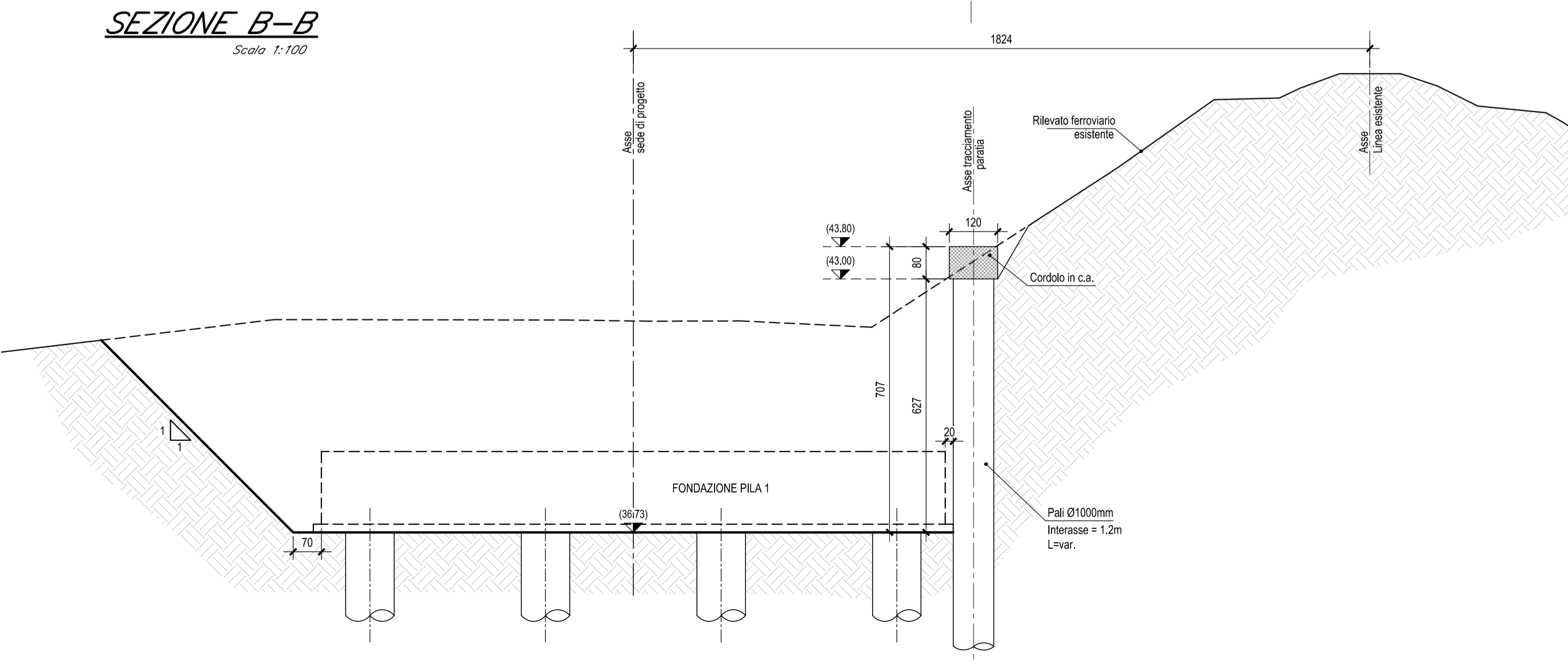
SVILUPPATA PARATIA
Scala 1:100



SEZIONE A-A
Scala 1:100



SEZIONE B-B
Scala 1:100



ELABORATI DI RIFERIMENTO

- IF26.1.2.E.ZZ.B9.VI.04.0.0.001 Planimetria ante e post operam
- IF26.1.2.E.ZZ.BZ.VI.04.0.0.001 Pianta impalcata, sezioni, prospetto e schema appoggi
- IF26.1.2.E.ZZ.BA.VI.04.0.0.001 Pianta fondazioni, sezione longitudinale e sezioni trasversali
- IF26.1.2.E.ZZ.BB.VI.04.0.4.001 Spalla S1 - Carpenteria fondazione ed elevazione
- IF26.1.2.E.ZZ.BB.VI.04.0.4.002 Spalla S2 - Carpenteria fondazione ed elevazione
- IF26.1.2.E.ZZ.BB.VI.04.0.5.001 Carpenteria fondazione ed elevazione Pila P1
- IF26.1.2.E.ZZ.PZ.VI.04.0.3.001 Opere provvisoriali e pianta scavi Spalla S1
- IF26.1.2.E.ZZ.PZ.VI.04.0.3.002 Opere provvisoriali e pianta scavi Spalla S2 e pila P1

CARATTERISTICHE DEI MATERIALI

Per la tabella materiali e note generali fare riferimento al documento:
"IF26.1.2.E.ZZ.TT.OC.00.0.0.001 - Tabella Materiali e Note generali".

NOTE GENERALI

COMMITTENTE: **RFI RETE FERROVIARIA ITALIANA GRUPPO FERROVIE DELLO STATO ITALIANE**

DIREZIONE LAVORI: **ITALFERR GRUPPO FERROVIE DELLO STATO ITALIANE**

APPALTATORE: **PIZZAROTTI, Ghella, ITINERA, SALCEF, JEDSINFRASTRUTTURE**

PROGETTAZIONE: **GEODATA ENGINEERING, INTEGRA, RISA**

PROGETTISTA: Prof. Ing. Marco PETRANGELI

DIRETTORE DELLA PROGETTAZIONE: Ing. PIERGIORGIO GRASSO

RESPONSABILE TECNICO: Ing. PIERGIORGIO GRASSO

PROGETTO ESECUTIVO

ITINERARIO NAPOLI-BARI RADDOPPIO TRATTA CANCELLO - BEVEVENTO IL LOTTO FUNZIONALE FRASSO TELESINO - VITULANO 1° LOTTO FUNZIONALE FRASSO TELESINO - TELESO

VI04 - VIADOTTO dal km 19+742.42 al km 19+776.92 - Viadotto Maltempo
Opere provvisoriali e pianta scavi Spalla S2 e Pila P1

APPALTATORE	RTI IMPRESA PIZZAROTTI & C. s.p.a. IL DIRETTORE: PIZZAROTTI Ing. S. Cui (Socio Amministratore) 24/02/2020	SCALA:	varie					
COMMESSA	LOTTO	FASE	ENTE	TIPO DOC.	OPERA/DISCIPLINA	PROGR.	REV.	
IF26	12	E	ZZ	PZ	VI0403	002	A	
Rev.	Descrizione	Redatto	Data	Verificato	Data	Approvato	Data	Autorizzato Data
A	Emissione	A. Tagliarini	24/02/2020	G. Lina	24/02/2020	P. Grassi	24/02/2020	M. Petrangeli