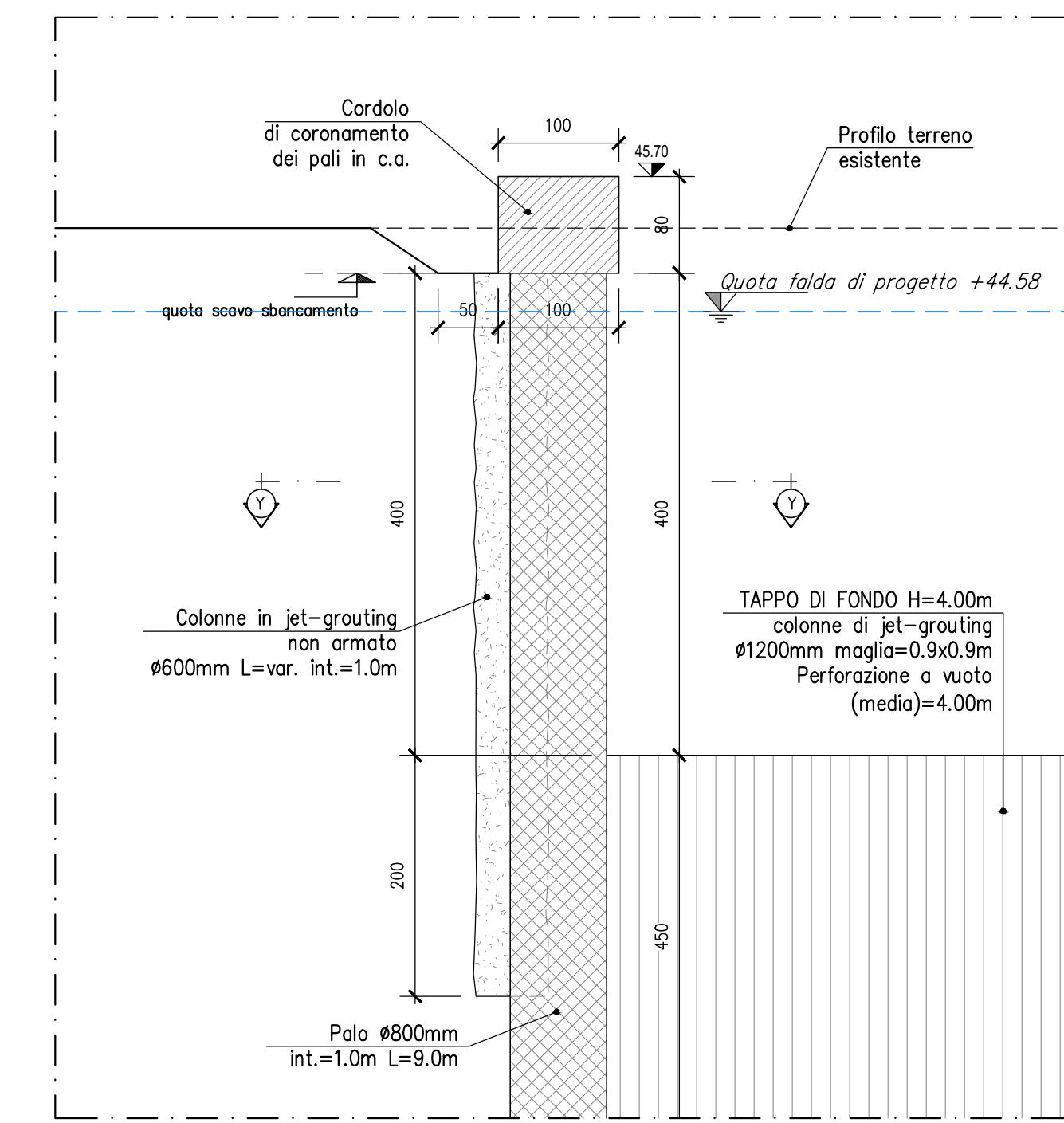
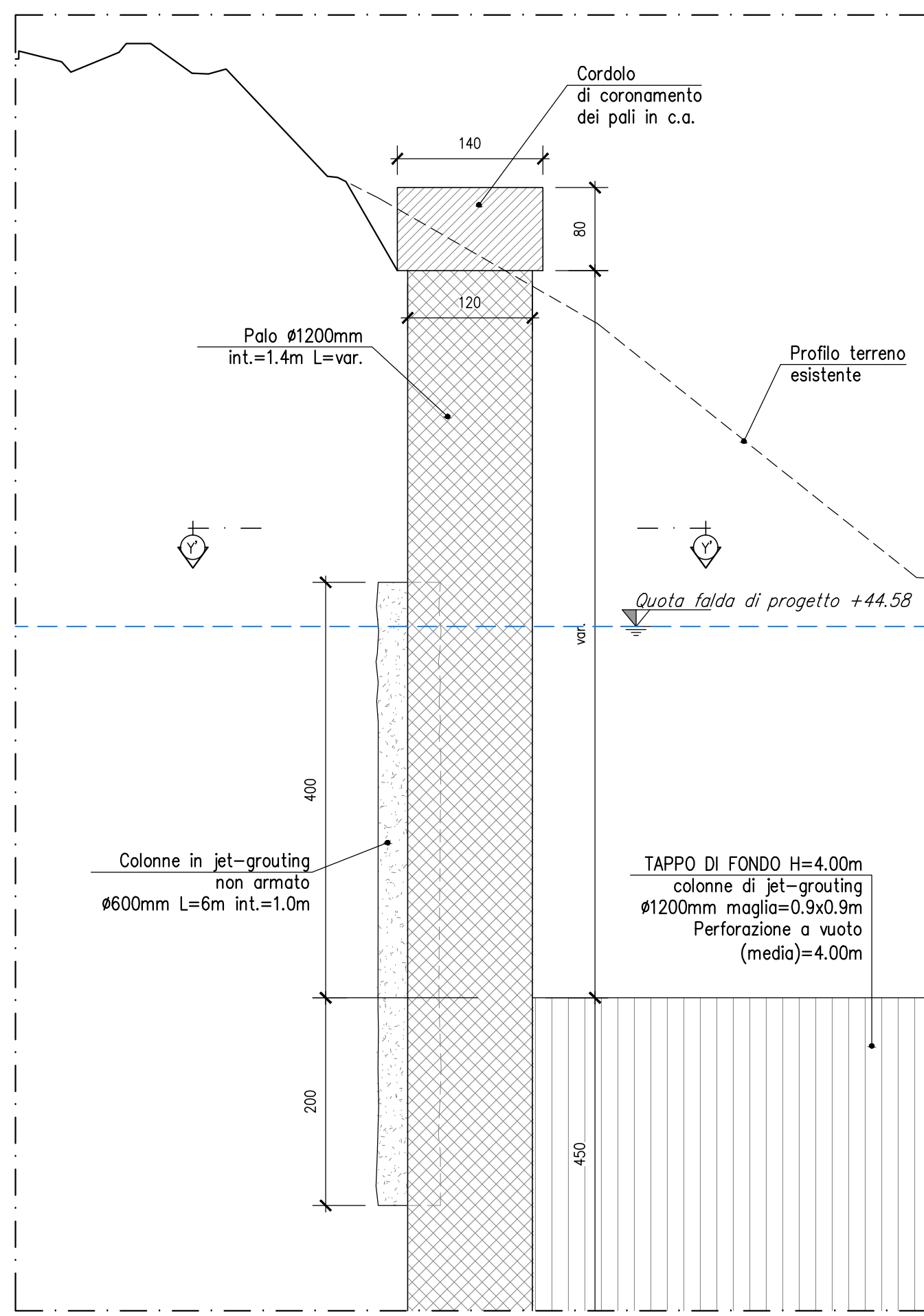


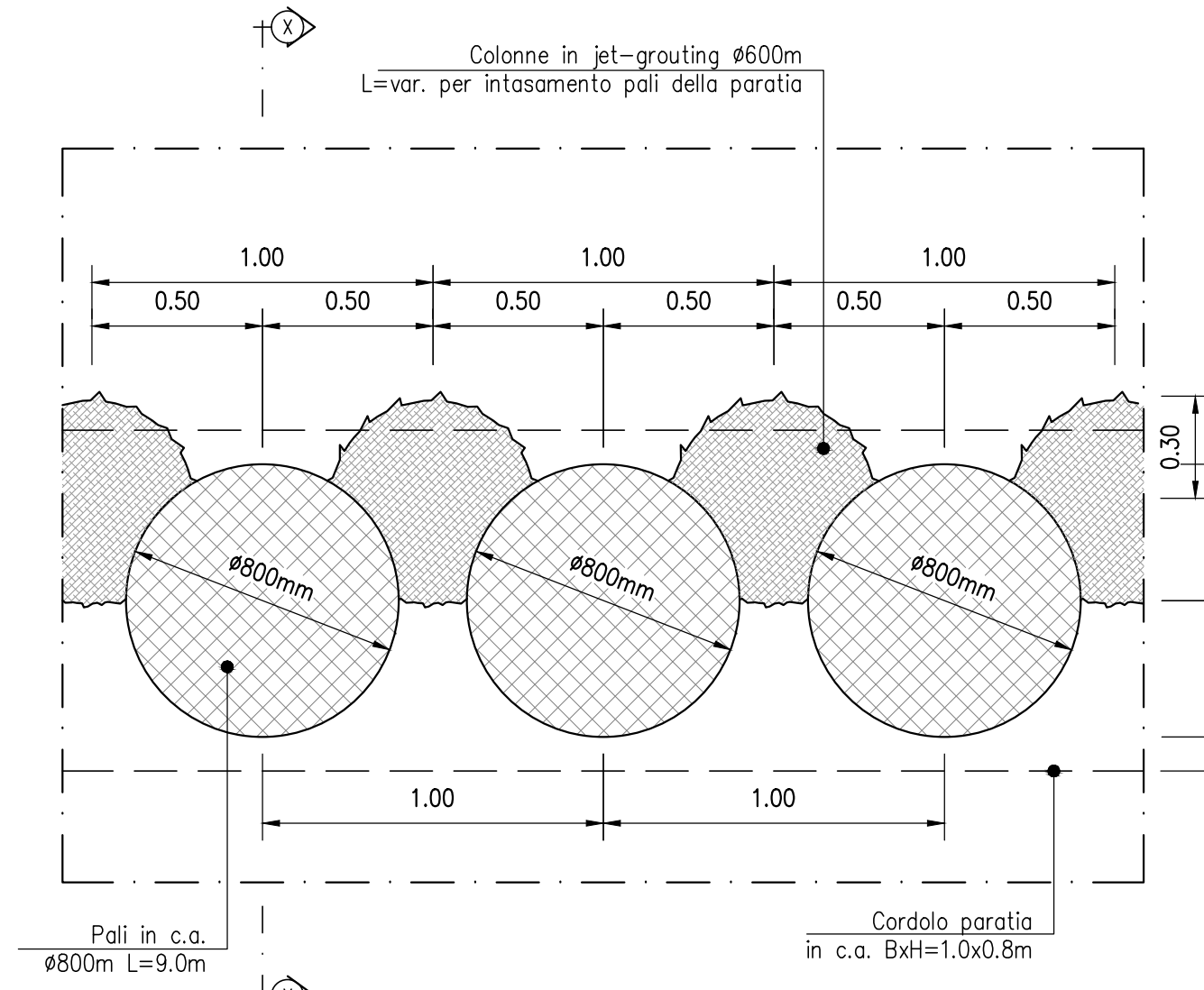
PARTICOLARE PARATIA DI PALI Ø800mm
Sezione X-X



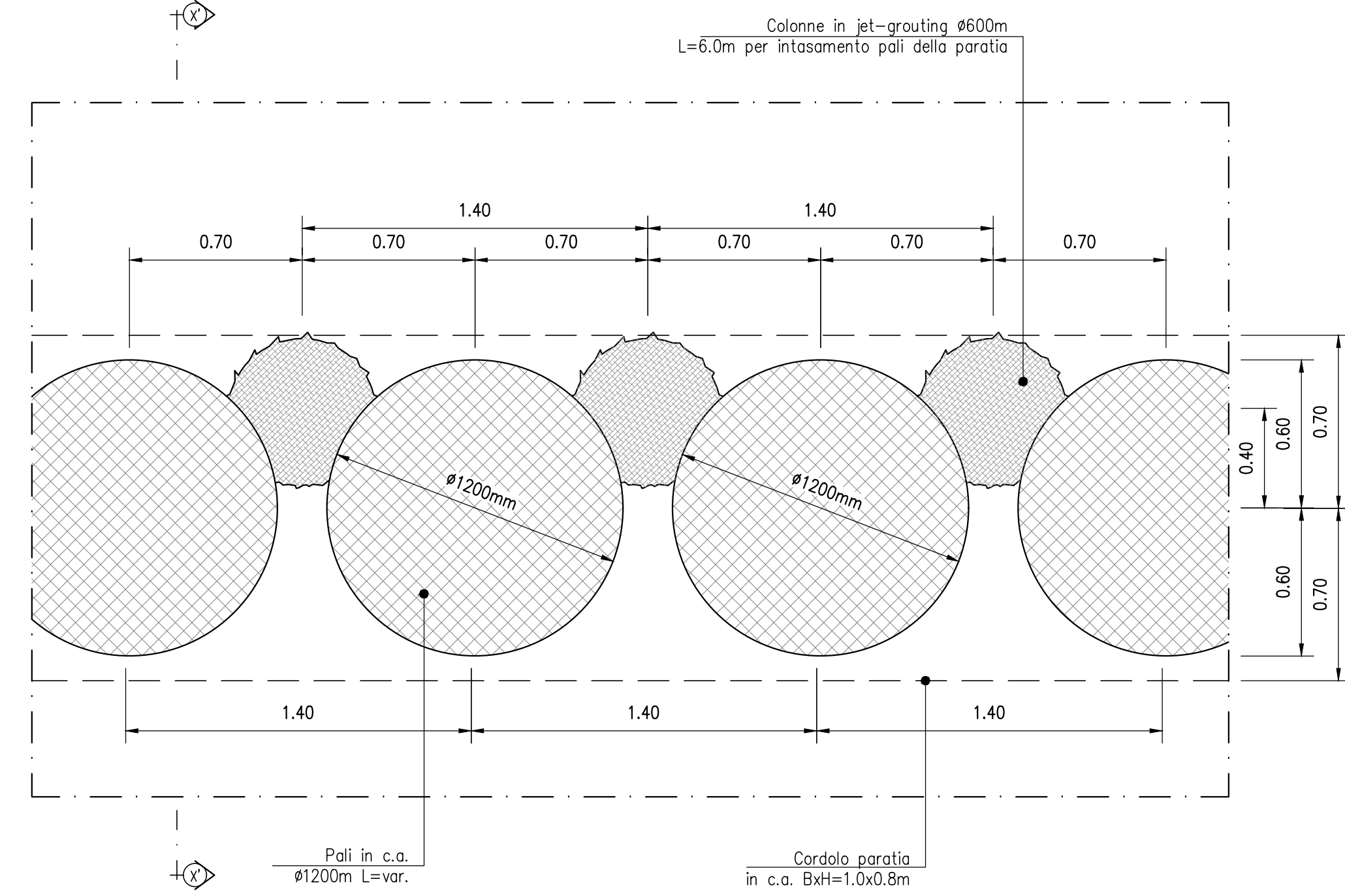
PARTICOLARE PARATIA DI PALI Ø1200mm
Sezione X'-X'



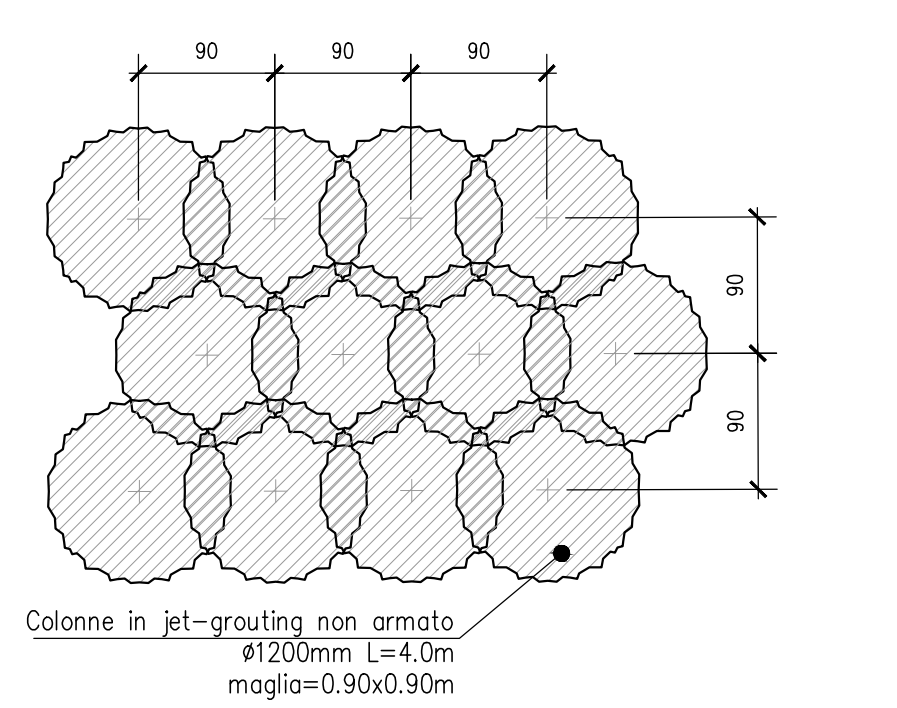
PARTICOLARE 1
Sezione Y-Y



PARTICOLARE 2
Sezione Y'-Y'



DISPOSIZIONE COLONNE IN JET-GROUTING
PER TAPPO DI FONDO



ELABORAZIONI DI RIFERIMENTO

- Planimetria ante e post operam
- Pianta appoggi, sezioni, prospetto
- Viadotto Portello - Pianta fondazioni, prospetto e sezioni
- Impalcato acc-cis L=30,00m - Tav. 1
- Impalcato acc-cis L=30,00m - Tav. 2
- Spalle S1 - Carpenteria fondazione ed elevazione
- Spalle S2 - Carpenteria fondazione ed elevazione
- Opere provvisoriale e pianta scavi - Tav. 1
- Opere provvisoriale e pianta scavi - Tav. 2

CARATTERISTICHE DEI MATERIALI

Per la tabella materiali e note generali fare riferimento al documento:
"IF26.1.2.E.ZZ.TT.OC.00.0.0.001 - Tabella Materiali e Note generali."

BT-GROUTING:

- Pressione iniezione: min. 40 MPa
- Miscela mono-fase
- Rapporto A/B/C = 1
- Peso minimo in cemento 400 kg/mc di terreno trattato
- Acceleranti di grado 15 del tipo di cemento
- Resistenza a compressione f_{cd} >= 6 MPa

NOTA: I parametri per il getting (compreso diametro delle colonne e maglie) ed i valori di resistenza sopra indicati dovranno essere confermati dai risultati acquisiti in appositi camp-prova o dati d'opera e in tale circostanza potranno essere modificati e/o ottimizzati.

NOTE GENERALI

SEQUENZA OPERATIVA

Per la realizzazione delle opere provvisoriale saranno previste le seguenti fasi operative:

- 1) Realizzazione coronate di pali #800 e #1200.
- 2) Realizzazione corsole di coronamento delle coronate di pali #800 e #1200.
- 3) Realizzazione tappo di fondo in jet-grouting.
- 4) Realizzazione colonne singole di jet-grouting a tempo dei pali.
- 5) Scavo all'interno delle coronate di pali.
- 6) Demolizione coronate e pali fino ad una quota di +44,90 m s.l.m..

COMMITTENTE: **R.F.I. GRUPPO FERROVIE DELLO STATO ITALIANE**

DIREZIONE LAVORI: **ITALFER**

APPALTATORE: **PIZZAROTTI, Ghella, ITINERA, SALCEP, EdSINFRASTRUTTURE**

PROGETTAZIONE: **CEODATA ENGINEERING, INTERRA, RIR**

PROGETTISTA: **Prof. Ing. Mauro PETRANGLI**

DIRETTORE DELLA PROGETTAZIONE: **Ing. PIROSCORIO GRASSO**

PROGETTO ESECUTIVO

ITINERARIO NAPOLI-BARI RADDOPPIO TRATTA CANCELLO - BENEVENTO IL LOTTO FUNZIONALE FRASSO TELESINO - VITULANO 1° LOTTO FUNZIONALE FRASSO TELESINO - TELESO

VI07 - VIADOTTO dal km 25+786.68 al km 25+818.21: Viadotto Portella
Opere provvisoriale e pianta scavi - Tav. 1

SCALA: **varie**

COMMESSA	LOTTO	FASE	ENTE	TIPO DOC.	OPERADISCIPLINA	PROGR.	REV.
IF26	12	E	Z	P	V	0703	001

Rev.	Descrizione	Redatto	Verificato	Data	Approvato	Data	Autore/Rev. Data
A	Emessa	A. Tognetti	S. Lupo	20/06/2020	P. Grassi	20/06/2020	M. Petrangli
B	Revisione a regola d'arte	A. Tognetti	S. Lupo	23/06/2020	P. Grassi	23/06/2020	

File: IF26.1.2.E.ZZ.PZ.VI07.03.001.B.dwg n. Elab.