

COMMITTENTE:



DIREZIONE LAVORI:



APPALTATORE:



PROGETTAZIONE:	PROGETTISTA:	DIRETTORE DELLA PROGETTAZIONE
RAGGRUPPAMENTO TEMPORANEO PROGETTISTI	Ing. Fabio RIZZO	Ing. Piergiorgio GRASSO Responsabile interazione fra le varie prestazioni specialistiche

## PROGETTO ESECUTIVO

### ITINERARIO NAPOLI – BARI RADDOPPIO TRATTA CANCELLO-BENEVENTO II LOTTO FUNZIONALE FRASSO TELESINO – VITULANO 1° LOTTO FUNZIONALE FRASSO TELESINO – TELESE

#### RELAZIONE

Rilievi Celerimetrici

APPALTATORE <b>IMPRESA PIZZAROTTI &amp; C. S.p.A.</b> Dott. Inge. Sabino Del Balzo IL DIRETTORE TECNICO Ing. Sabino DEL BALZO 24/02/2020	SCALA: <div style="border: 1px solid black; width: 100px; height: 30px; margin: 5px auto; text-align: center;">-</div>
---	---

COMMESSA	LOTTO	FASE	ENTE	TIPO DOC.	OPERA/DISCIPLINA	PROGR.	REV.
I F 2 6	1 2	E	Z Z	R T	M D 0 0 0 0	0 0 2	A

Rev.	Descrizione	Redatto	Data	Verificato	Data	Approvato	Data	Autorizzato Data
A	Emissione	Geosat srl	24/02/2020	F.Rizzo	24/02/2020	P. Grasso	24/02/2020	Ing. Fabio RIZZO
								  24/02/2020

File: IF2612EZZRTMD0000002A.doc

n. Elab.: 1

Caposaldo: **V22A**

Comune: Amorosi



**ITINERARIO NAPOLI – BARI  
RADDOPPIO TRATTA CANCELLO-BENEVENTO  
II LOTTO FUNZIONALE FRASSO TELESINO – VITULANO  
1° LOTTO FUNZIONALE FRASSO TELESINO – TELESE  
PROGETTO ESECUTIVO**

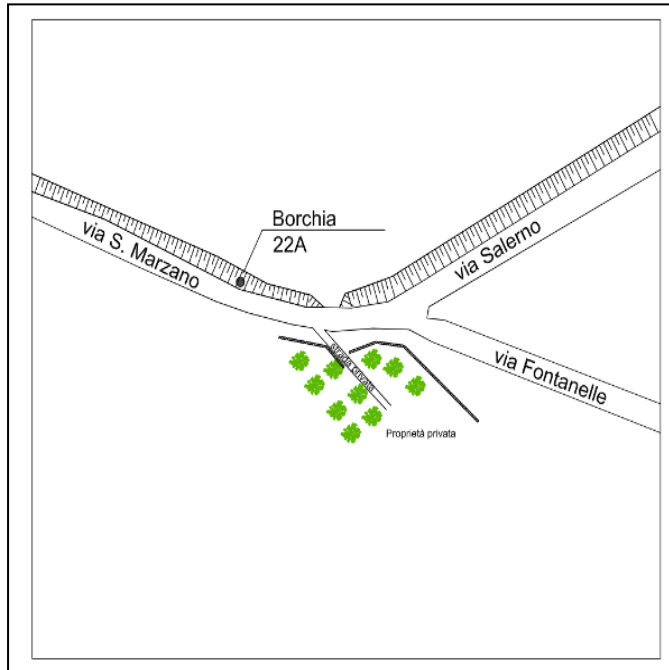
Categoria: **VERTICE GPS**

Data: Febbraio 2020

Foto

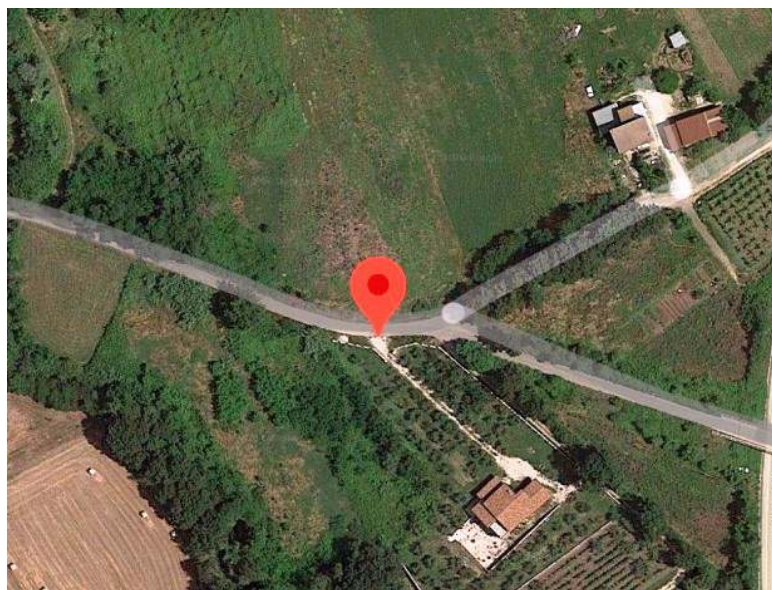


Schizzo Planimetrico



**DESCRIZIONE:** Borchia infissa su muretto in CLS lungo strada in via S. Marzano in località Amorosi (BN)

Foto mappa



COORDINATE WGS84 (ETRF 2000)

**LAT = 41° 12' 09.59214"**  
**LON = 14° 28' 50.41791"**  
**H ELL. = 107,9025 m**

COORDINATE RETTILINEE

**Est = 200088,471 m**  
**Nord = 601062,327 m**

COORDINATE GAUSS BOAGA

**Est = 2476466,408 m**  
**Nord = 4561392,802 m**

ALTIMETRIA

**P.P. = Sommità chiodo**  
**Qslm da Grigliato = 60,132 m**

Impresa esecutrice:



Caposaldo: **V26A**

Comune: Amorosi



ITINERARIO NAPOLI – BARI  
RADDOPPIO TRATTA CANCELLO-BENEVENTO  
II LOTTO FUNZIONALE FRASSO TELESINO – VITULANO  
1° LOTTO FUNZIONALE FRASSO TELESINO – TELESE  
PROGETTO ESECUTIVO

Categoria: **VERTICE GPS**

Data: Febbraio 2020

Foto



Foto particolare Borchia



**DESCRIZIONE:** Borchia infissa su manufatto in CLS lungo strada in via Campagnano in località Amorosi (BN).

Foto mappa



COORDINATE WGS84 (ETRF 2000)

**LAT = 41° 11' 17.86524"**  
**LON = 14° 27' 51.46208"**  
**H ELL. = 87,2777 m**

COORDINATE RETTILINEE

**Est = 198704,982 m**  
**Nord = 599474,973 m**

COORDINATE GAUSS BOAGA

**Est = 2475083,460 m**  
**Nord = 4559806,013 m**

ALTIMETRIA

**P.P. = Sommità chiodo**  
**Qslm da Grigliato = 39,533 m**

Impresa esecutrice:



Caposaldo: **V34A**

Comune: Telese Terme



ITINERARIO NAPOLI – BARI  
RADDOPPIO TRATTA CANCELLO-BENEVENTO  
II LOTTO FUNZIONALE FRASSO TELESINO – VITULANO  
1° LOTTO FUNZIONALE FRASSO TELESINO – TELESE  
PROGETTO ESECUTIVO

Categoria: **VERTICE GPS**

Data: Febbraio 2020

Foto



Schizzo Planimetrico



**DESCRIZIONE:** Borchia infissa su basamento in CLS lungo strada Provinciale SP91 in località Telese Terme (BN)

Foto mappa



COORDINATE WGS84 (ETRF 2000)

**LAT = 41° 12' 54.98738"**  
**LON = 14° 30' 37.07427"**  
**H ELL. = 111,6608 m**

COORDINATE RETTILINEE

**Est = 202581,386 m**  
**Nord = 602448,243 m**

COORDINATE GAUSS BOAGA

**Est = 2478958,371 m**  
**Nord = 4562778,260 m**

ALTIMETRIA

**P.P. = Sommità chiodo**  
**Qslm da Grigliato = 63,842 m**

Impresa esecutrice:



Caposaldo: **VP1**

Comune: Dugenta

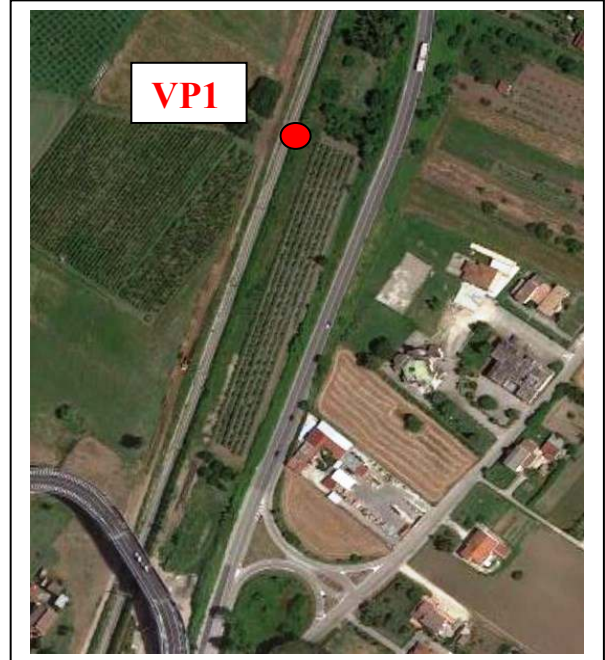


ITINERARIO NAPOLI – BARI  
RADDOPPIO TRATTA CANCELLO-BENEVENTO  
II LOTTO FUNZIONALE FRASSO TELESINO – VITULANO  
1° LOTTO FUNZIONALE FRASSO TELESINO – TELESE  
PROGETTO ESECUTIVO

Categoria: **VERTICE GPS**

Data: Febbraio 2020

Planimetria



DESCRIZIONE: Borchia infissa su basamento in CLS della fondazione di un palo T.E. della linea ferroviaria.

Foto



COORDINATE WGS84 (ETRF 2000)

**LAT = 41° 08' 40.60353"**  
**LON = 14° 27' 43.96887"**  
**H ELL. = 100,6385 m**

COORDINATE RETTILINEE

**Est = 198500,210 m**  
**Nord = 594624,701m**

COORDINATE GAUSS BOAGA

**Est = 2474878,856 m**  
**Nord = 4554957,592 m**

ALTIMETRIA

**P.P. = Sommità chiodo**  
**Qslm da Livellazione = 52,9619 m**

Impresa esecutrice:



Caposaldo: **VP2**

Comune: Dugenta

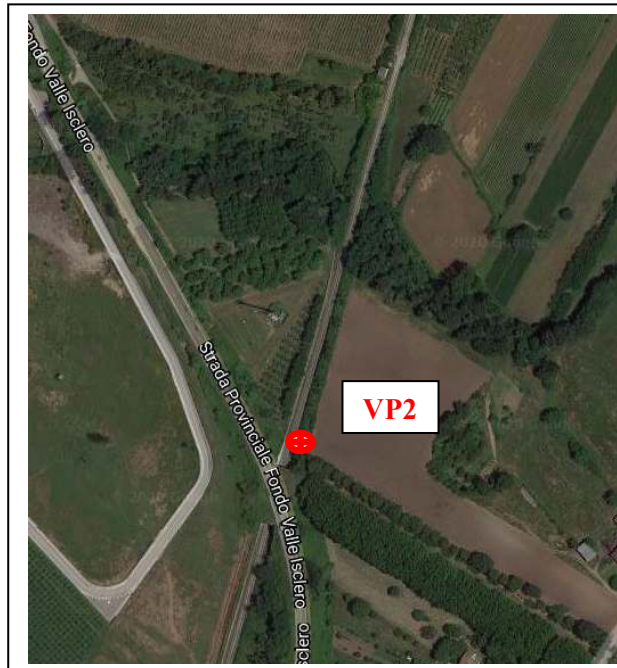


ITINERARIO NAPOLI – BARI  
RADDOPPIO TRATTA CANCELLO-BENEVENTO  
II LOTTO FUNZIONALE FRASSO TELESINO – VITULANO  
1° LOTTO FUNZIONALE FRASSO TELESINO – TELESE  
PROGETTO ESECUTIVO

Categoria: **VERTICE GPS**

Data: Febbraio 2020

Planimetria



**DESCRIZIONE:** Borchia infissa su basamento in CLS della fondazione di un palo T.E. della linea ferroviaria.

Foto



COORDINATE WGS84 (ETRF 2000)

**LAT = 41° 08' 49.93287"**  
**LON = 14° 27' 47.46393"**  
**H ELL. = 99,0937 m**

COORDINATE RETTILINEE

**Est = 198583,498 m**  
**Nord = 594911,994 m**

COORDINATE GAUSS BOAGA

**Est = 2474962,108 m**  
**Nord = 455244,778 m**

ALTIMETRIA

**P.P. = Sommità chiodo**  
**Qslm da Livellazione = 51,3977 m**

Impresa esecutrice:



Caposaldo: **VP3**

Comune: Melizzano (BN)



ITINERARIO NAPOLI – BARI  
RADDOPPIO TRATTA CANCELLO-BENEVENTO  
II LOTTO FUNZIONALE FRASSO TELESINO – VITULANO  
1° LOTTO FUNZIONALE FRASSO TELESINO – TELESE  
PROGETTO ESECUTIVO

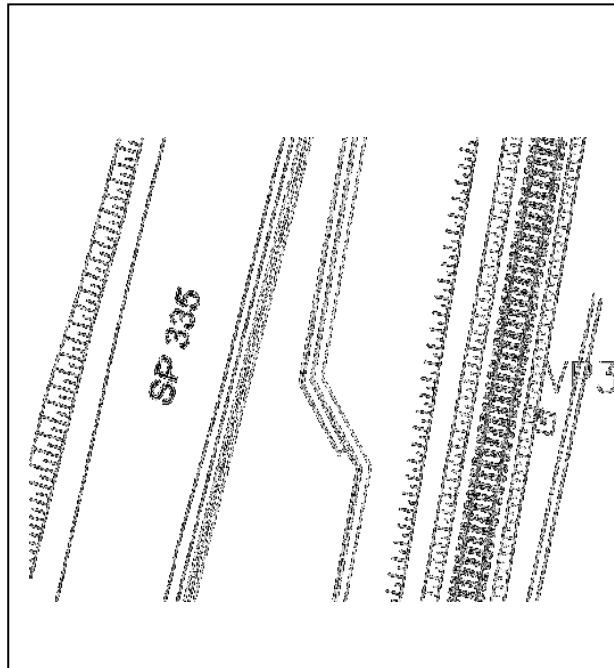
Categoria: **VERTICE GPS**

Data: Febbraio 2020

Foto

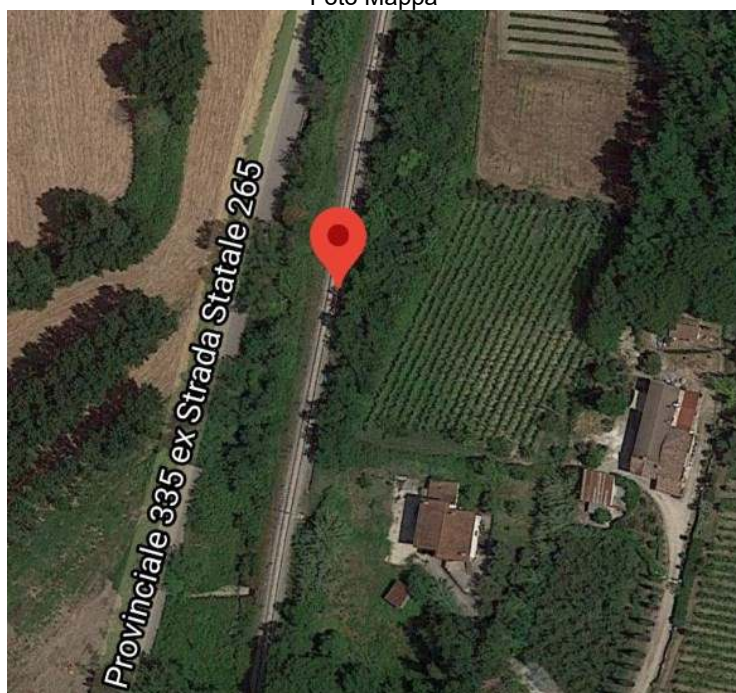


Schizzo Planimetrico



**DESCRIZIONE:** Borchia infissa su basamento in CLS della fondazione di un palo T.E. della linea ferroviaria.

Foto Mappa



COORDINATE WGS84 (ETRF 2000)

**LAT = 41° 09' 44.46349"**  
**LON = 14° 27' 55.21304"**  
**H ELL. = 89,4488 m**

COORDINATE RETTILINEE

**Est = 198774,591 m**  
**Nord = 596593,084 m**

COORDINATE GAUSS BOAGA

**Est = 2475153,095 m**  
**Nord = 4556925,232 m**

ALTIMETRIA

**P.P. = Sommità chiodo**  
**Qslm da Livellazione = 41,7661 m**

Impresa esecutrice:



Caposaldo: **VP4**

Comune: Melizzano (BN)



ITINERARIO NAPOLI – BARI  
RADDOPPIO TRATTA CANCELLO-BENEVENTO  
II LOTTO FUNZIONALE FRASSO TELESINO – VITULANO  
1° LOTTO FUNZIONALE FRASSO TELESINO – TELESE  
PROGETTO ESECUTIVO

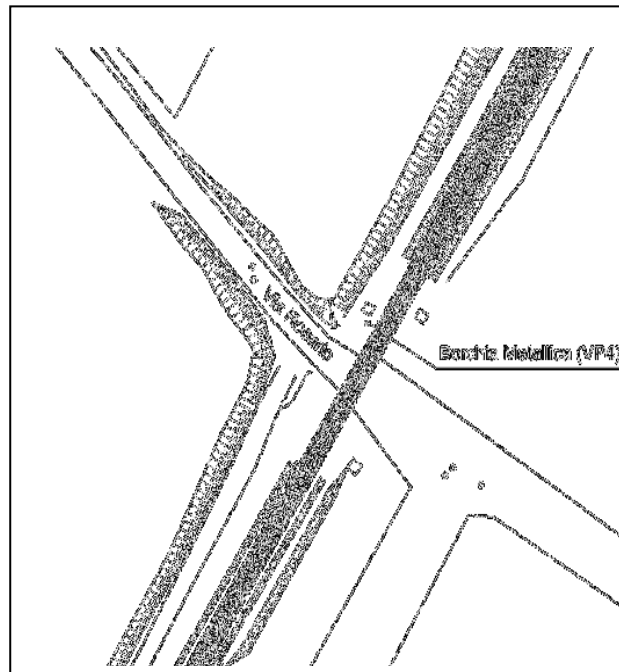
Categoria: **VERTICE GPS**

Data: Febbraio 2020

Foto

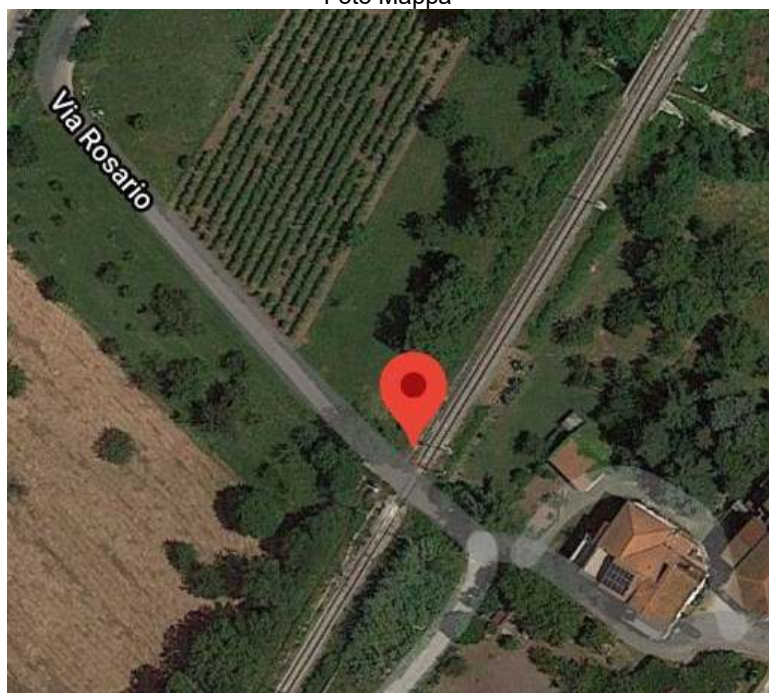


Schizzo Planimetrico



**DESCRIZIONE:** Borchia infissa su basamento in CLS sulla linea ferroviaria in corrispondenza del passaggio a livello di via Rosario.

Foto Mappa



COORDINATE WGS84 (ETRF 2000)

**LAT = 41° 10' 28.31399"**  
**LON = 14° 28' 17.40902"**  
**H ELL. = 94,7909 m**

COORDINATE RETTILINEE

**Est = 199300,314 m**  
**Nord = 597942,647 m**

COORDINATE GAUSS BOAGA

**Est = 2475678,596 m**  
**Nord = 4558274,296 m**

ALTIMETRIA

**P.P. = Sommità chiodo**  
**Qslm da Grigliato = 47,045 m**

Impresa esecutrice:





Caposaldo: **VP5**

Comune: Melizzano (BN)

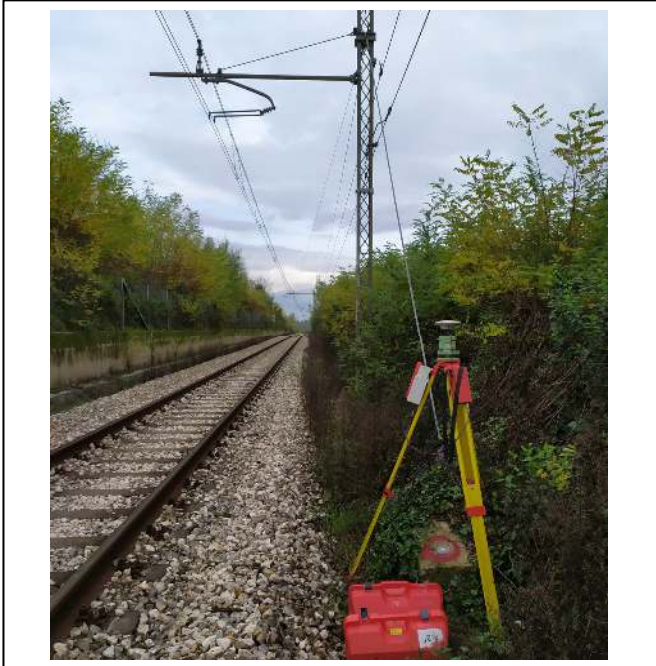


ITINERARIO NAPOLI – BARI  
RADDOPPIO TRATTA CANCELLO-BENEVENTO  
II LOTTO FUNZIONALE FRASSO TELESINO – VITULANO  
1° LOTTO FUNZIONALE FRASSO TELESINO – TELESE  
PROGETTO ESECUTIVO

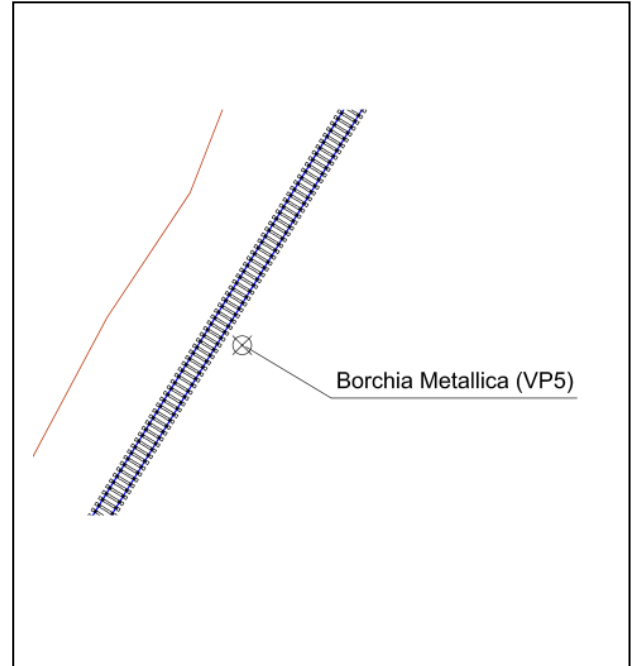
Categoria: **VERTICE GPS**

Data: Febbraio 2020

Foto

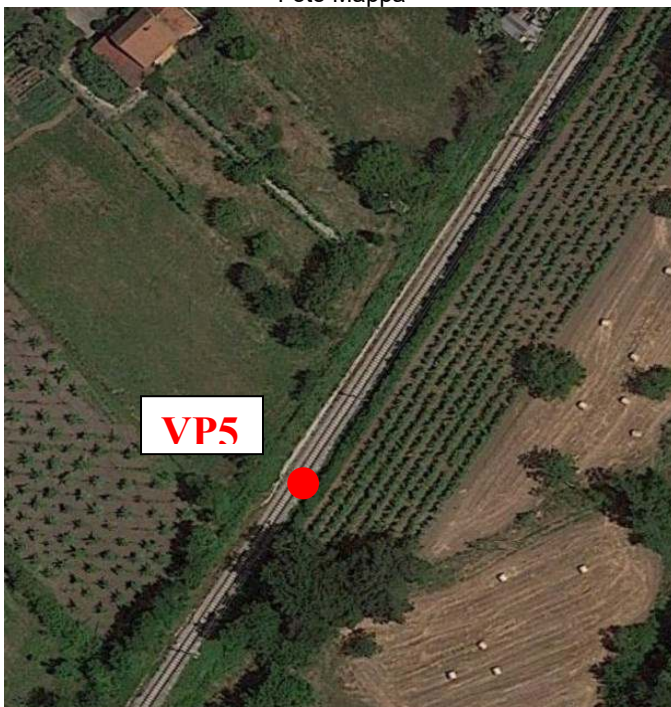


Schizzo Planimetrico



**DESCRIZIONE:** Borchia infissa su basamento in CLS del tirante di un palo T.E. della linea ferroviaria.

Foto Mappa



COORDINATE WGS84 (ETRF 2000)

**LAT = 41° 10' 34.56640"**  
**LON = 14° 28' 22.71703"**  
**H ELL. = 96,4951 m**

COORDINATE RETTILINEE

**Est = 199425,213 m**  
**Nord = 598134,773 m**

COORDINATE GAUSS BOAGA

**Est = 2475803,445 m**  
**Nord = 4558466,353 m**

ALTIMETRIA

**P.P. = Sommità chiodo**  
**Qslm da Livellazione = 48,8010 m**

Impresa esecutrice:



Caposaldo: **VP6**

Comune: Amorosi (BN)

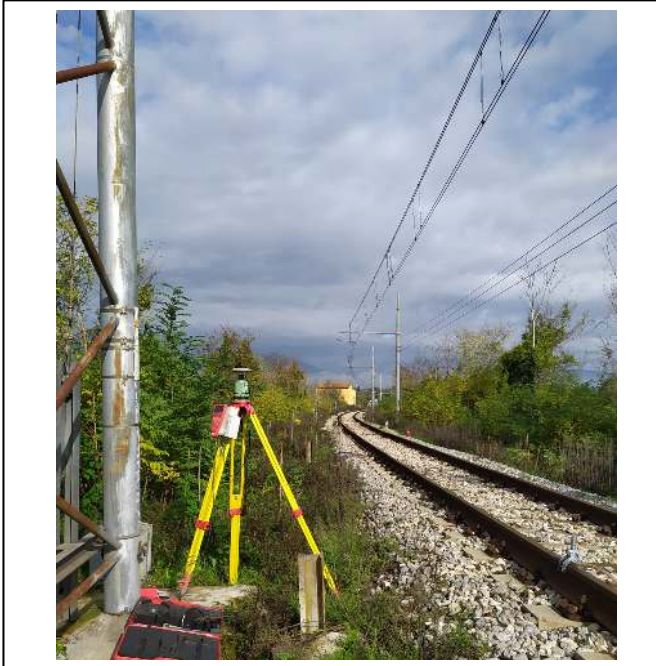


ITINERARIO NAPOLI – BARI  
RADDOPPIO TRATTA CANCELLO-BENEVENTO  
II LOTTO FUNZIONALE FRASSO TELESINO – VITULANO  
1° LOTTO FUNZIONALE FRASSO TELESINO – TELESE  
PROGETTO ESECUTIVO

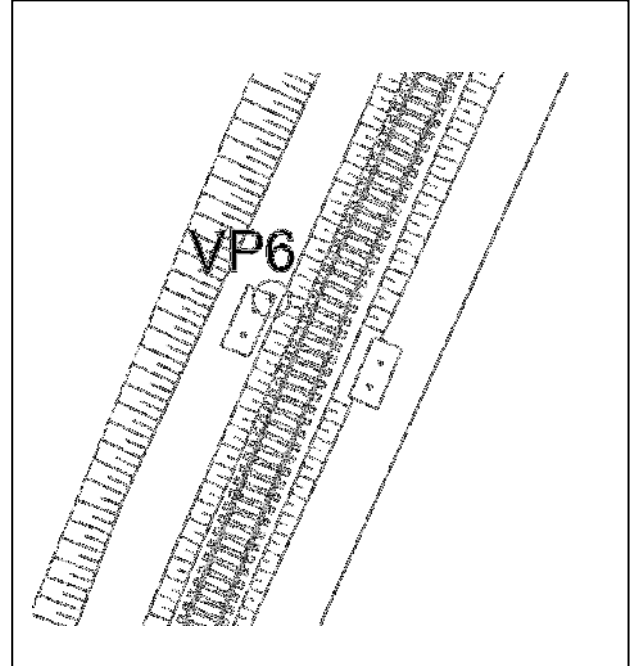
Categoria: **VERTICE GPS**

Data: Febbraio 2020

Foto



Schizzo Planimetrico



**DESCRIZIONE:** Borchia infissa su basamento in CLS di un palo T.E. della linea ferroviaria.

Foto Mappa



COORDINATE WGS84 (ETRF 2000)

**LAT = 41° 11' 22.17891"**  
**LON = 14° 28' 31.91732"**  
**H ELL. = 90,048 m**

COORDINATE RETTILINEE

**Est = 199648,560 m**  
**Nord = 599602,270 m**

COORDINATE GAUSS BOAGA

**Est = 2476026,684 m**  
**Nord = 4559933,293 m**

ALTIMETRIA

**P.P. = Sommità chiodo**  
**Qslm da Grigliato = 42,29 m**

Impresa esecutrice:



Caposaldo: **VP7**

Comune: Amorosi (BN)



ITINERARIO NAPOLI – BARI  
RADDOPPIO TRATTA CANCELLO-BENEVENTO  
II LOTTO FUNZIONALE FRASSO TELESINO – VITULANO  
1° LOTTO FUNZIONALE FRASSO TELESINO – TELESE  
PROGETTO ESECUTIVO

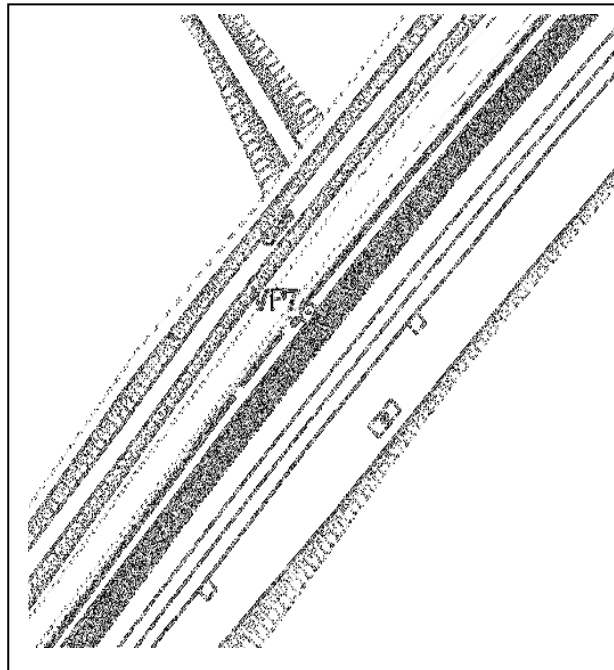
Categoria: **VERTICE GPS**

Data: Febbraio 2020

Foto

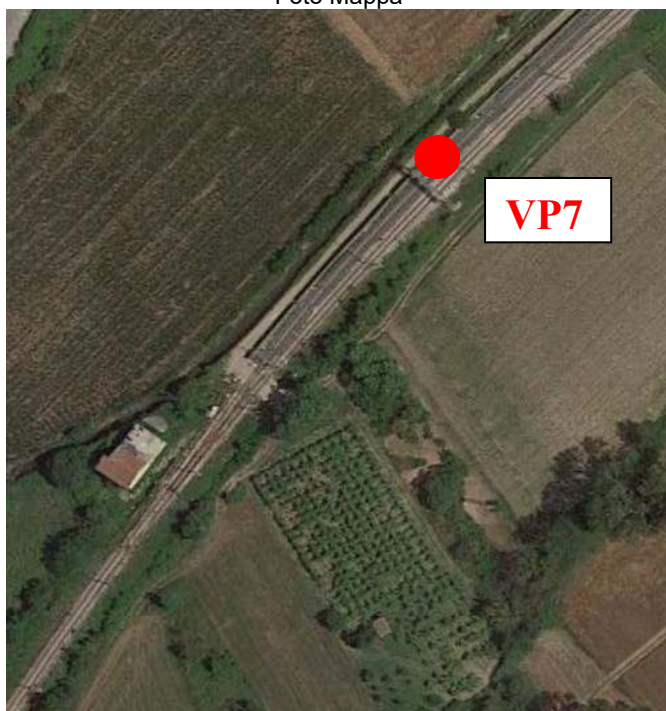


Schizzo Planimetrico



**DESCRIZIONE:** Borchia infissa su basamento in CLS di un palo T.E. della linea ferroviaria.

Foto Mappa



COORDINATE WGS84 (ETRF 2000)

**LAT = 41° 11' 29.79632"**  
**LON = 14° 28' 38.36646"**  
**H ELL. = 89,277 m**

COORDINATE RETTILINEE

**Est = 199800,268 m**  
**Nord = 599836,351 m**

COORDINATE GAUSS BOAGA

**Est = 2476178,331 m**  
**Nord = 4560167,288 m**

ALTIMETRIA

**P.P. = Sommità chiodo**  
**Qslm da Livellazione = 41,5693 m**

Impresa esecutrice:



**GEOSAT s.r.l.**

Caposaldo: **VP8**

Comune: Telesse Terme



ITINERARIO NAPOLI – BARI  
RADDOPPIO TRATTA CANCELLO-BENEVENTO  
II LOTTO FUNZIONALE FRASSO TELESINO – VITULANO  
1° LOTTO FUNZIONALE FRASSO TELESINO – TELESE  
PROGETTO ESECUTIVO

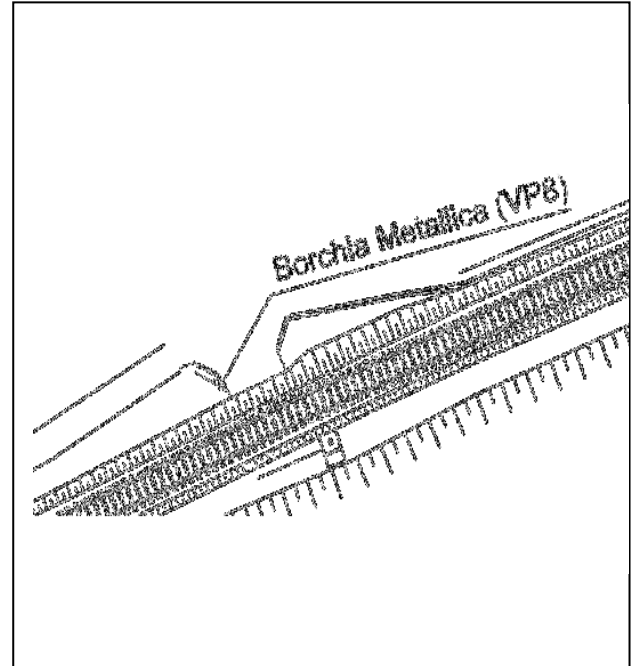
Categoria: **VERTICE GPS**

Data: Febbraio 2020

Foto



Schizzo Planimetrico



**DESCRIZIONE:** Borchia infissa su basamento di un tombino al lato della linea ferroviaria.

Foto Mappa



COORDINATE WGS84 (ETRF 2000)

**LAT = 41° 12' 32.69747"**  
**LON = 14° 30' 47.17766"**  
**H ELL. = 96,853 m**

COORDINATE RETTILINEE

**Est = 202812,869 m**  
**Nord = 601759,286 m**

COORDINATE GAUSS BOAGA

**Est = 2479189,775 m**  
**Nord = 4562089,577 m**

ALTIMETRIA

**P.P. = Sommità chiodo**  
**Qslm da Livellazione = 49,0977 m**

Impresa esecutrice:



Caposaldo: **VP9**

Comune: Telesse Terme

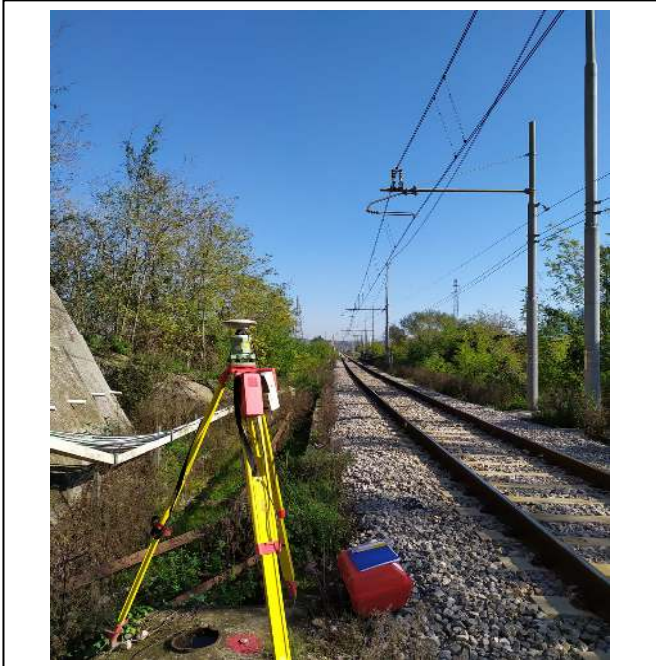


ITINERARIO NAPOLI – BARI  
RADDOPPIO TRATTA CANCELLO-BENEVENTO  
II LOTTO FUNZIONALE FRASSO TELESINO – VITULANO  
1° LOTTO FUNZIONALE FRASSO TELESINO – TELESE  
PROGETTO ESECUTIVO

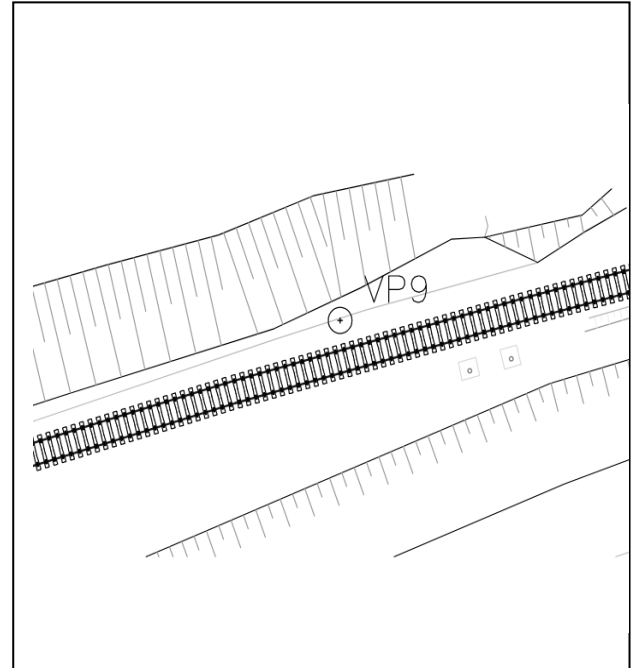
Categoria: **VERTICE GPS**

Data: Febbraio 2020

Foto



Schizzo Planimetrico



**DESCRIZIONE:** Borchia infissa su basamento di un palo T.E. dismesso della linea ferroviaria.

Foto Mappa



COORDINATE WGS84 (ETRF 2000)

**LAT = 41° 12' 36.63181"**  
**LON = 14° 31' 01.58250"**  
**H ELL. = 98,222 m**

COORDINATE RETTILINEE

**Est = 203149,133 m**  
**Nord = 601878,776 m**

COORDINATE GAUSS BOAGA

**Est = 2479525,911 m**  
**Nord = 4562209,031 m**

ALTIMETRIA

**P.P. = Sommità chiodo**  
**Qslm da Livellazione = 50,4812 m**

Impresa esecutrice:



Caposaldo: **VP10**

Comune: Telese Terme



ITINERARIO NAPOLI – BARI  
RADDOPPIO TRATTA CANCELLO-BENEVENTO  
II LOTTO FUNZIONALE FRASSO TELESINO – VITULANO  
1° LOTTO FUNZIONALE FRASSO TELESINO – TELESE  
PROGETTO ESECUTIVO

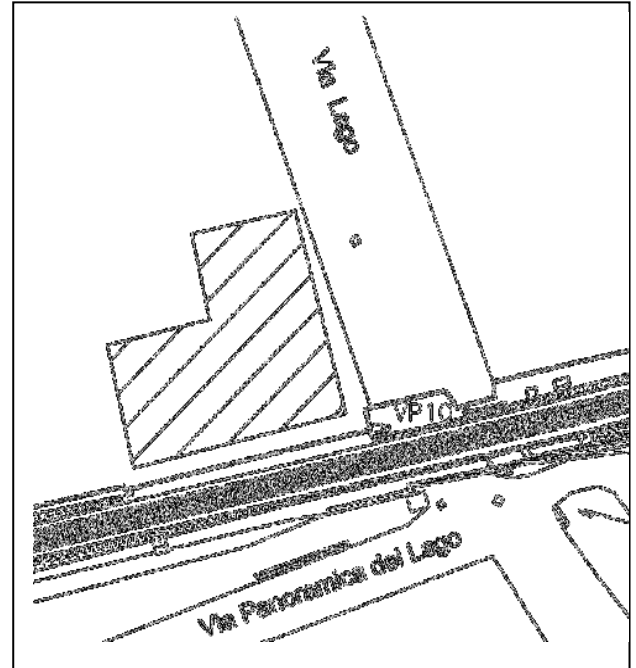
Categoria: **VERTICE GPS**

Data: Febbraio 2020

Foto



Schizzo Planimetrico



**DESCRIZIONE:** Borchia infissa su basamento della linea ferroviaria vicino a un fabbricato abbandonato.

Foto Mappa



COORDINATE WGS84 (ETRF 2000)

**LAT = 41° 12' 47.78422"**  
**LON = 14° 32' 04.47824"**  
**H ELL. = 103,2532 m**

COORDINATE RETTILINEE

**Est = 204616,228 m**  
**Nord = 602214,786 m**

COORDINATE GAUSS BOAGA

**Est = 2480992,449 m**  
**Nord = 4562544,956 m**

ALTIMETRIA

**P.P. = Sommità chiodo**  
**Qslm da Livellazione = 55,4975 m**

Impresa esecutrice:



Caposaldo: **VP11**

Comune: Telesse Terme



ITINERARIO NAPOLI – BARI  
RADDOPPIO TRATTA CANCELLO-BENEVENTO  
II LOTTO FUNZIONALE FRASSO TELESINO – VITULANO  
1° LOTTO FUNZIONALE FRASSO TELESINO – TELESE  
PROGETTO ESECUTIVO

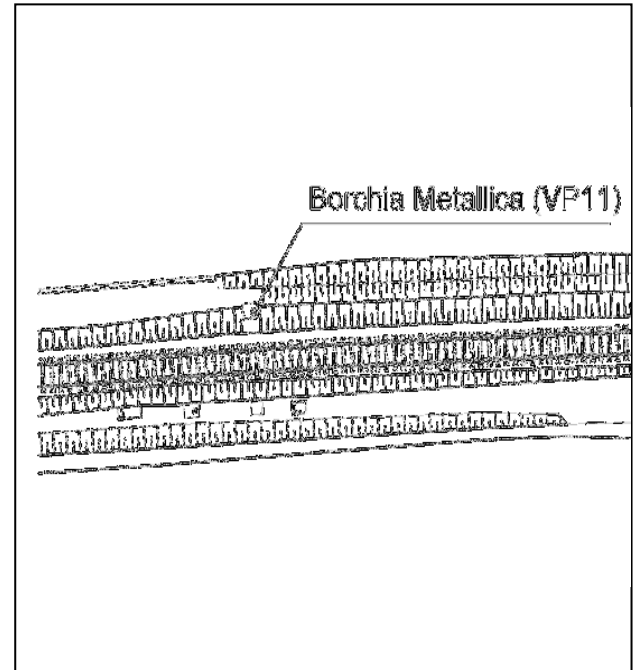
Categoria: **VERTICE GPS**

Data: Febbraio 2020

Foto



Schizzo Planimetrico



DESCRIZIONE: Borchia infissa su basamento della linea ferroviaria.

Foto Mappa



COORDINATE WGS84 (ETRF 2000)

**LAT = 41° 12' 48.93904"**  
**LON = 14° 32' 13.66563"**  
**H ELL. = 104,2024 m**

COORDINATE RETTILINEE

**Est = 204830,442 m**  
**Nord = 602249,263 m**

COORDINATE GAUSS BOAGA

**Est = 2481206,581 m**  
**Nord = 4562579,425 m**

ALTIMETRIA

**P.P. = Sommità chiodo**  
**Qslm da Livellazione = 56,4649 m**

Impresa esecutrice:



