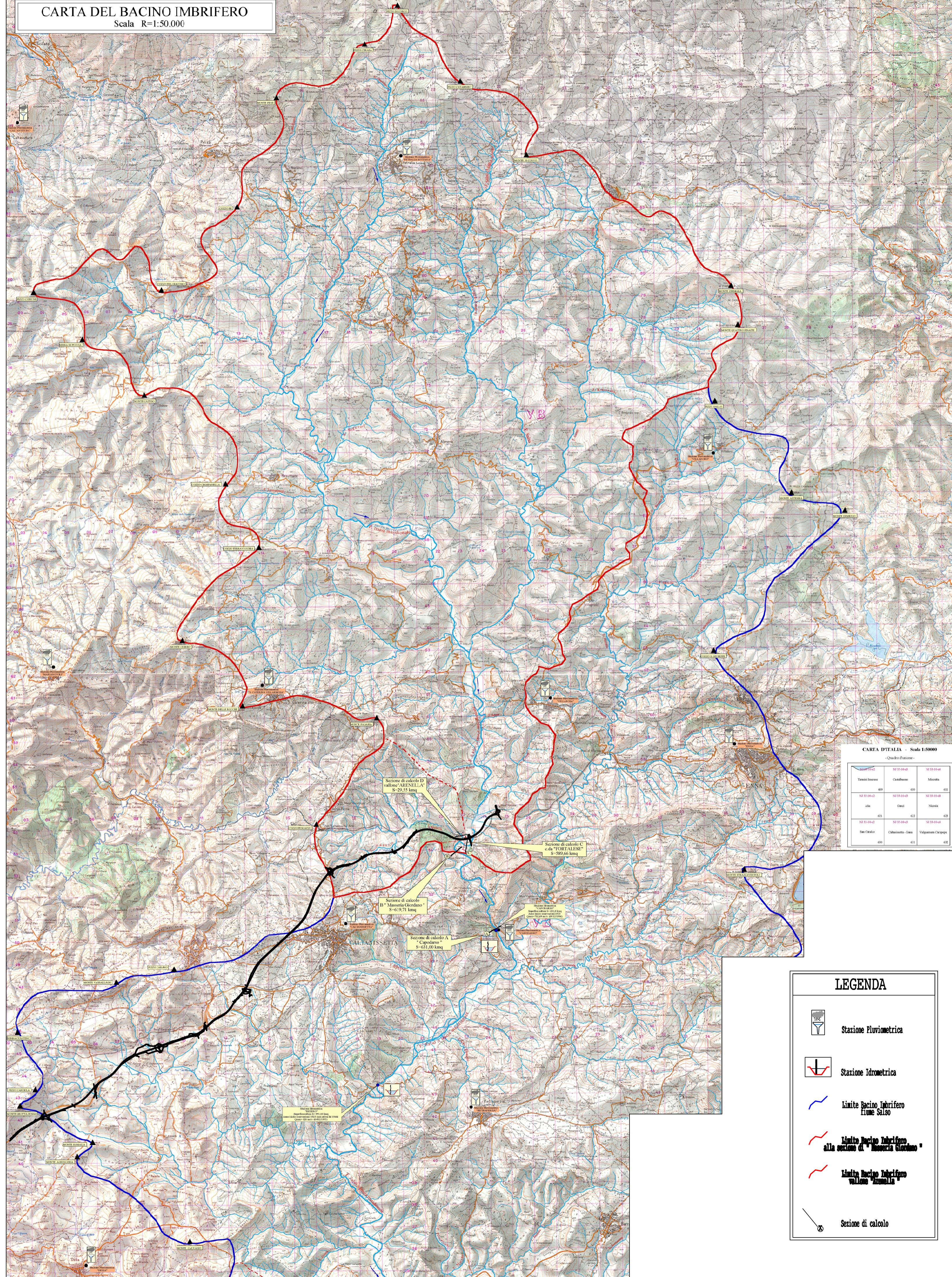


**CARTA DEL BACINO IMBRIFERO**  
Scala R=1:50.000



**ANAS** S.p.A.  
DIREZIONE CENTRALE PROGRAMMAZIONE PROGETTAZIONE

**PA 12/09**  
CORRIDOIO PLURIMODALE TIRRENICO - NORD EUROPA  
ITINERARIO AGRIGENTO - CALTANISSETTA - A19  
S.S. N° 640 "DI PORTO EMPEDOCLE"  
AMMODERNAMENTO E ADEGUAMENTO ALLA CAT. B DEL D.M. 5.11.2001  
Dal km 44+000 allo svincolo con l'A19

**PROGETTO ESECUTIVO**

Contrattista Generale: **Empedocle 2** S.p.A.

**IDROLOGIA E IDRAULICA**  
PARTE GENERALE  
COROGRAFIA INQUADRAMENTO BACINI IMBRIFERI

Codice Unico Progetto (CUP) : F91B0900070001

Codice Elaborato: PA12\_09 - E 000GE2101101HC2002A Scale: 1:50000

REV.	DATA	DESCRIZIONE	REDAITTO	VERIFICATO	APPROVATO	AUTORIZZATO
A	Aprile 2011	EMISSIONE	A. SALVAGO	A. TURSO	M. LITI	P. PAGLINI

Responsabile del procedimento: Ing. MAURIZIO ARABIA

Il Progettista: **ING. GIAN LUCA MENCHINI** (ORDINE DEGLI INGEGNERI DI FIRENZE N° 4533)

Il Consulente Sicurezza: **ING. TURSO Adriano** (ORDINE INGEGNERI ROMA N° 1400)

Il Geologo: **Dott. Geol. D'ANGELO MAURIZIO** (ORDINE REGIONALE DEI GEOLONI DELLA SICILIA N. 1607)

Il Coordinatore per la sicurezza in fase di progetto: **Dott. Ing. MESSARDO SALVAGO** (ORDINE INGEGNERI ROMA N° 14853)

Il Direttore dei lavori: **Dott. Ing. PEPPINO MARABOGLIO** (ORDINE INGEGNERI ROMA N° 14447)