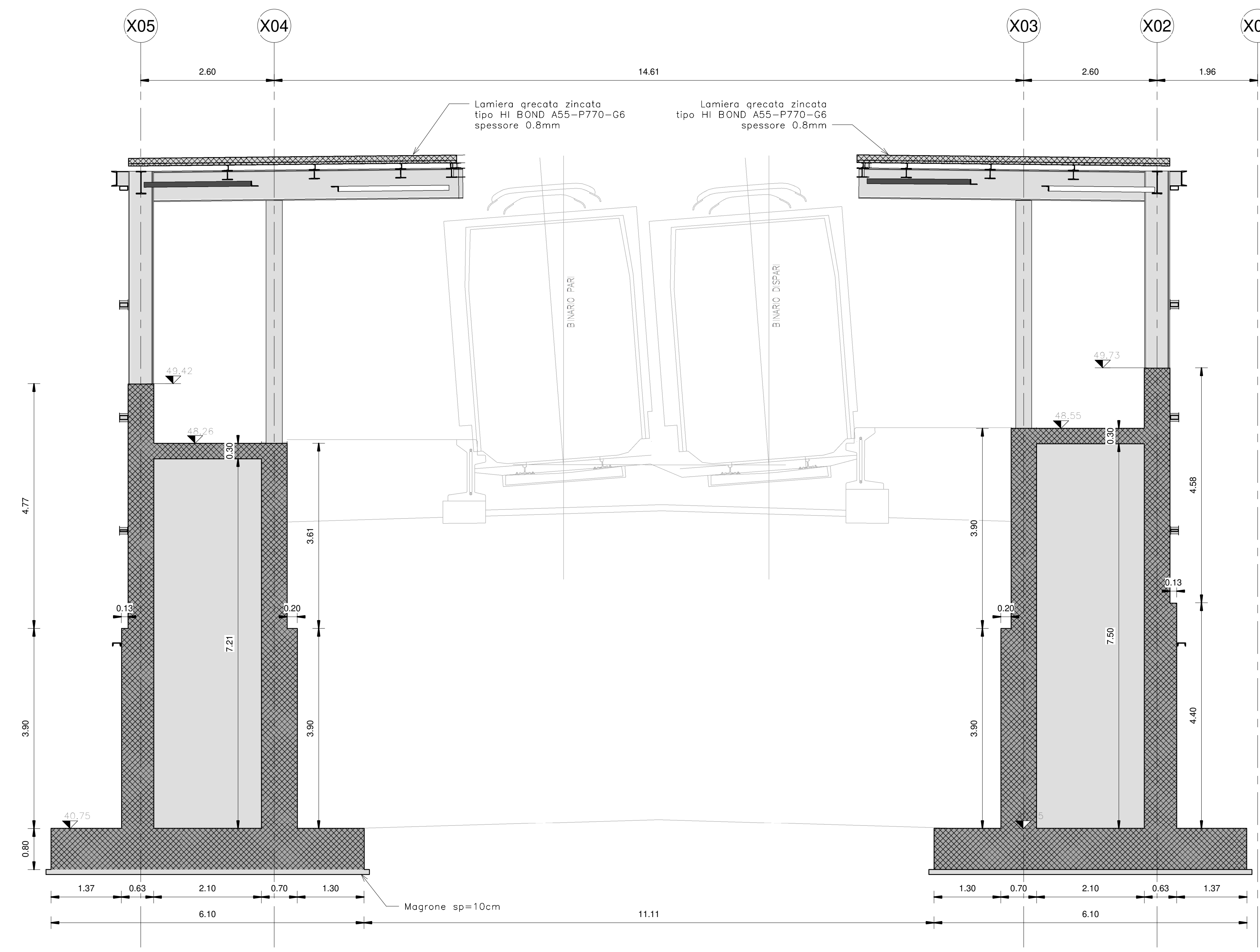
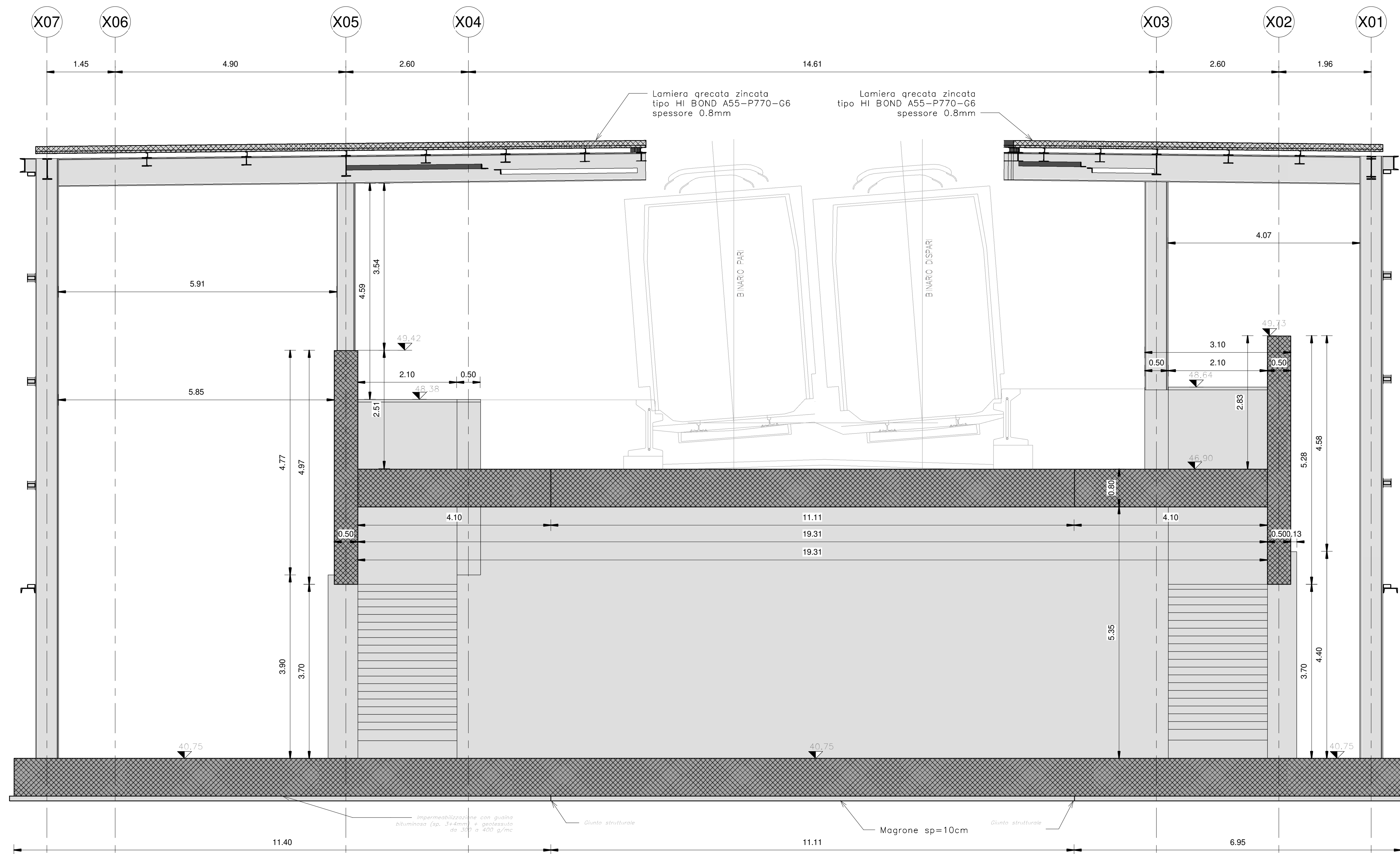


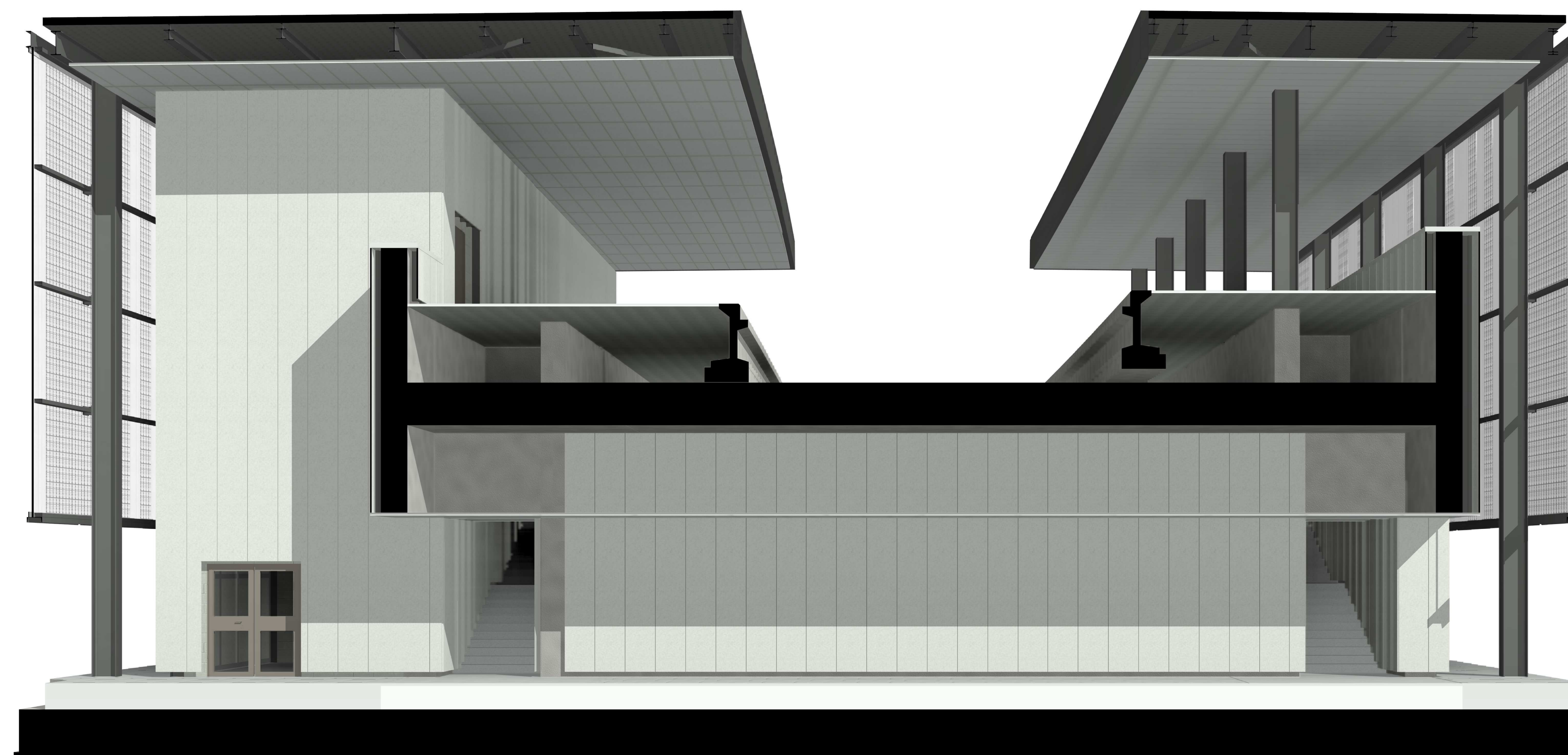
C Sezione C-C
WA.FV.01.0.0.002 1:50



E Sezione E-E
WA.FV.01.0.0.002 1:50



D Sezione D-D
WA.FV.01.0.0.002 1:50



3D 3D - Sezione prospettica
WA.FV.01.0.0.002

CARATTERISTICHE DEI MATERIALI
Per la tabella materiali e note generali fare riferimento al documento:
"F26.1.2.E.ZZ.TT.OC.00.0.0.001 - Tabella Materiali e Note generali".

NOTE GENERALI
Per la tabella materiali e note generali fare riferimento al documento:
"F26.1.2.E.ZZ.TT.OC.00.0.0.001 - Tabella Materiali e Note generali".

COMMITTENTE: **RFI** RETE FERROVIARIA ITALIANA GRUPPO FERROVIE DELLO STATO ITALIANE

DIRETTORE LAVORI: **ITALFERR** GRUPPO FERROVIE DELLO STATO ITALIANE

APPALTATORE: **PIZZAROTTI**, **Giella**, **ITINERA**, **SALCEF**, **JEDS INFRASTRUTTURE**

PROGETTAZIONE: **GEODATA ENGINEERING**, **INTEGRA**, **RIR** | PROGETTISTA: Ing. Giancarlo Lenti | DIRETTORE DELLA PROGETTAZIONE: Ing. PIETRO CRISTOFORO GRASSO

PROGETTO ESECUTIVO
ITINERARIO NAPOLI - BARI
RADDOPPIO TRATTA CANCELLO-BENEVENTO
II LOTTO FUNZIONALE FRASSO TELESINO - VITULANO
1° LOTTO FUNZIONALE FRASSO TELESINO - TELESE

FV01 - Fermata di AMOROSI al km 21+952.60
Saltopasso ciclopedonale, scale e rampe
Sezioni trasversali

APPALTATORE: **ITINERA INFRASTRUTTURE S.p.A.** | SCALA: 1:50

COMMESSA	LOTTO	FASE	ENTE	TIPO DOC.	OPERAZIONE	DISCIPLINA	PROGR.	REV.
I	F26	1	E	ZZ	WA	FV010100	002	A

Rev.	Descrizione	Redatto	Data	Verificato	Data	Approvato	Data	Autorizzato Data
A	Emissione	[Firma]	24/02/2020	[Firma]	24/02/2020	[Firma]	24/02/2020	Ing. Giancarlo Lenti

File: F26.1.2.E.ZZ.WA.FV.01.0.0.002.A n. Elab.: 24/02/2020