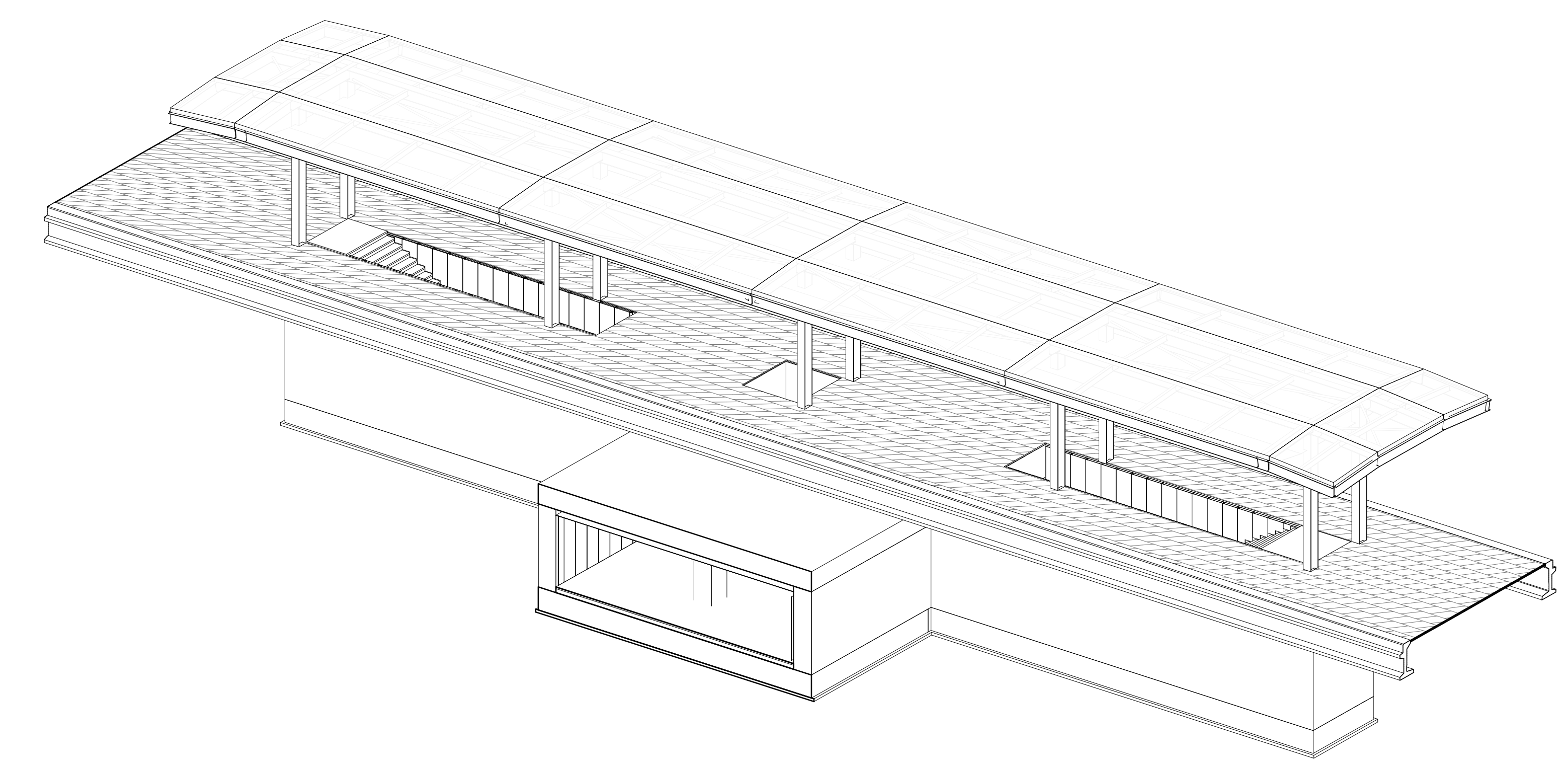
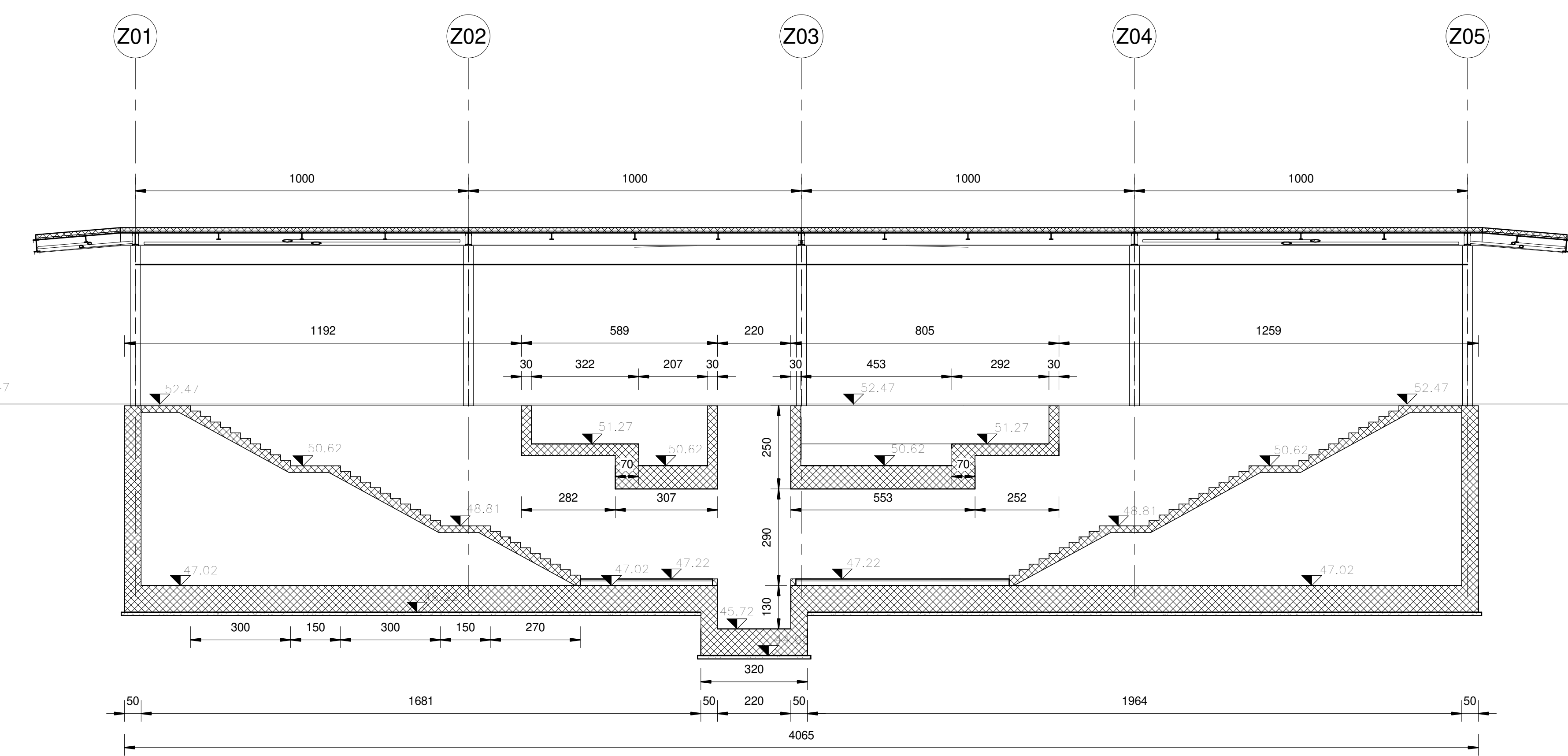


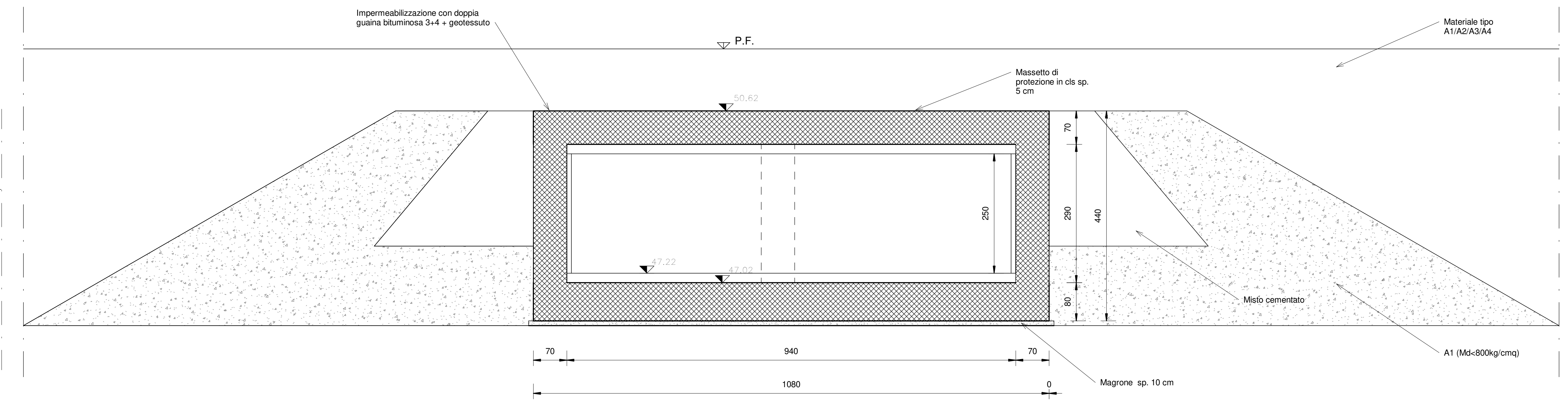
**A** Sezione A-A - Fabbricato Viaggiatori  
1 : 100



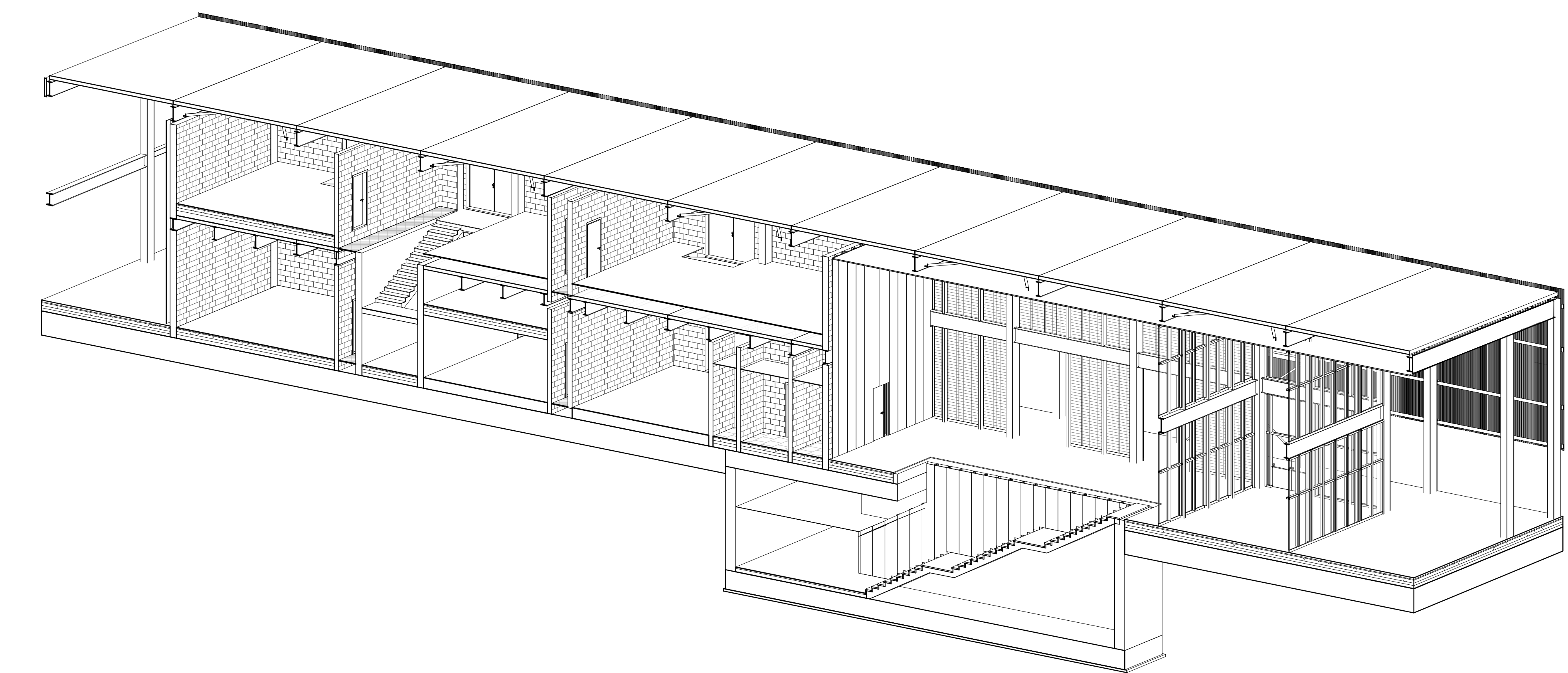
**6** Sezione assonometrica su scatolare



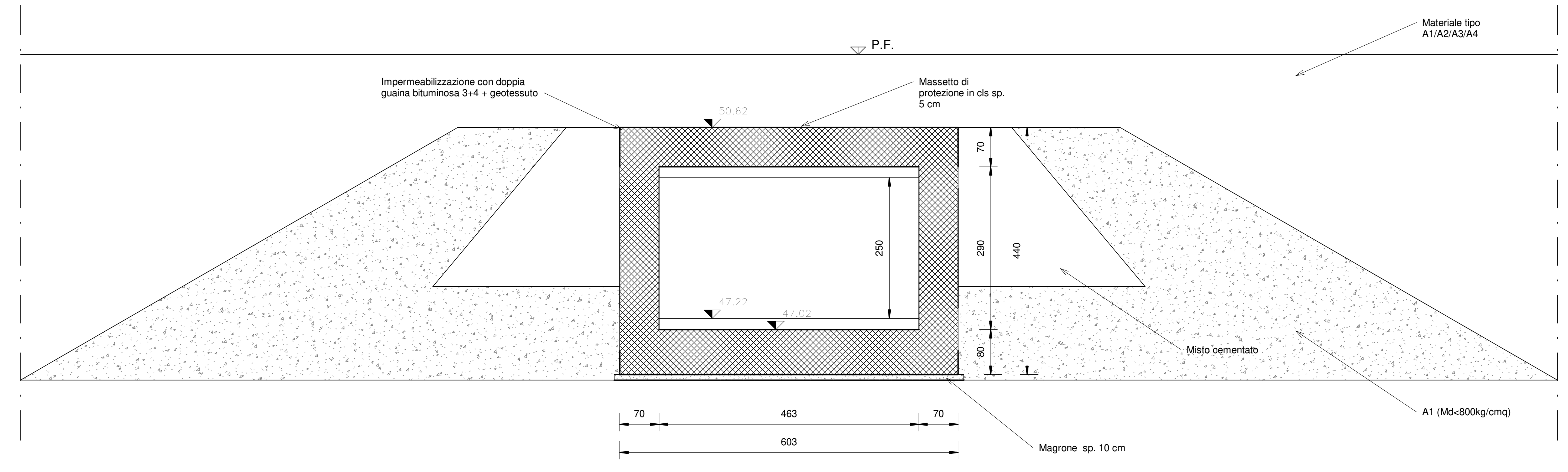
**B** Sezione B-B - Sottopasso  
1 : 100



**D** Sezione D-D scatolare 9.40x2.90  
1 : 50



**4** Fabbricato Viaggiatori - Sezione assonometrica su sottopasso  
1 : 100



**E** Sezione E-E scatolare 4.63x2.90  
1 : 50

**CARATTERISTICHE DEI MATERIALI**  
Per la tabella materiali e note generali fare riferimento al documento:  
"F26.1.2.E.ZZ.IT-DC.00.0.0.001 - Tabella Materiali e Note generali".

**NOTE GENERALI**  
Per la tabella materiali e note generali fare riferimento al documento:  
"F26.1.2.E.ZZ.IT-DC.00.0.0.001 - Tabella Materiali e Note generali".

COMMITTENTE: **RFI** RETE FERROVIARIA ITALIANA GRUPPO FERROVIE DELLO STATO ITALIANE

DIRETTORE LAVORI: **ITALFERR** GRUPPO FERROVIE DELLO STATO ITALIANE

APPALTATORE: **PIZZAROTTI**, **Ghella**, **INTRA**, **SALCET**, **JEdS INFRASTRUTTURE**

PROGETTAZIONE: **GEODATA ENGINEERING**, **INTEGRA**, **RIR**

PROGETTISTA: Ing. Gaetano Usai

DIRETTORE DELLA PROGETTAZIONE: Ing. PIROPOLO GRASSO

**PROGETTO ESECUTIVO**

**ITINERARIO NAPOLI - BARI**  
**RADDOPPIO TRATTA CANCELLO-BENEVENTO**  
**II LOTTO FUNZIONALE FRASSO TELESINO - VITULANO**  
**1° LOTTO FUNZIONALE FRASSO TELESINO - TELESE**

**FV02 - STAZIONE TELESE** km 26+391.54  
Sottopasso ciclopedonale, scale e rampe - Sezioni trasversali

APPALTATORE: **STRAINFRASTRUTTURE S.p.A.**  
L. DIRETTORE PROGETTAZIONE: Ing. S. Di Biase

SCALA: Come indicato

Rev.	Descrizione	Redatto	Data	Verificato	Data	Approvato	Data	Autizzato Data
A	Emessa	S. Di Biase	24/02/2020	M. Magagnoli	24/02/2020	F. Grassi	24/02/2020	

Rev. 24/02/2020

TN: #26.1.2.E.ZZ.WA.FV.02.0.0.002.A n. Ediz.: