

Per tolleranze fare riferimento all'elaborato:

IF26.1.2.E.ZZ.SP.GA.02.0.001.A

Per dettagli impiantistica fare riferimento all'elaborato:

IF26.1.2.E.ZZ.BZ.GA.02.0.003.A

CARATTERISTICHE DEI MATERIALI

Per le caratteristiche dei materiali, note generali e prescrizioni fare riferimento all'elaborato:

IF26.1.2.E.ZZ.SP.GA.02.0.001.A

NOTE GENERALI

-Le dimensioni sono in m, se non diversamente indicato.  
-Lo spessore dei magrone di 15cm è da intendersi spessore medio.

Fasi Costruttive - Sezione F

- 1) Scavo fino a quota testa pali Paratia Nord
- 2) Esecuzione Palli DN1200 della Paratia Nord
- 3) Scavo fino a quota testa pali Paratia Sud (\*)
- 4) Esecuzione Palli DN1200 della Paratia Sud (\*)
- 5) Magrone, Passa Armatura e Getto del cordolo di testa della paratia Nord
- 6) Scavo con protezione di Spritz-Beton fino a quota -3m dalla testa del palo della Paratia Nord
- 7) Installazione 1° ordine di tiranti con trave di ripartizione e testatura dei tiranti della Paratia Nord
- 8) Scavo con protezione di Spritz-Beton fino a quota -6.5m dalla testa del palo della Paratia Nord
- 9) Installazione 2° ordine di tiranti con trave di ripartizione e testatura dei tiranti della Paratia Nord
- 10) Scavo con protezione di Spritz-Beton fino a quota fondo scavo
- 11) Esecuzione Palli DN1200 del Sottolento di fondazione
- 12) Magrone, Passa Armatura e Getto platea di fondazione e cordolo in testa-palo della Paratia Nord
- 13) Rivestizione Piedritto lato Valle e Soletta di Capertura
- 14) Distribuzione dei tiranti
- 15) Elevazione fodere verticali e ripristino del pendio

Fasi Costruttive - Sezione G

- 1) Scavo fino a quota di testa pali della paratia Nord
- 2) Esecuzione Palli DN1200 della paratia Nord
- 3) Magrone, Passa Armatura e Getto del cordolo di testa della paratia Nord
- 4) Scavo con protezione di Spritz-Beton fino a quota -3m dalla testa del palo della Paratia Nord
- 5) Installazione 1° ordine di tiranti con trave di ripartizione e testatura dei tiranti della Paratia Nord
- 6) Scavo con protezione di Spritz-Beton fino a quota -6.5m dalla testa del palo della Paratia Nord
- 7) Installazione 2° ordine di tiranti con trave di ripartizione e testatura dei tiranti della Paratia Nord
- 8) Scavo con protezione di Spritz-Beton fino a quota fondo scavo
- 9) Esecuzione dei Palli DN1200 di fondazione del Sottolento di Fondazione
- 10) Magrone, Passa Armatura e Getto platea di fondazione
- 11) Distribuzione dei tiranti
- 12) Elevazione fodere verticali e ripristino del pendio
- 13) Esecuzione della Massicciata Ferroviaria e dei suoi elementi marginali

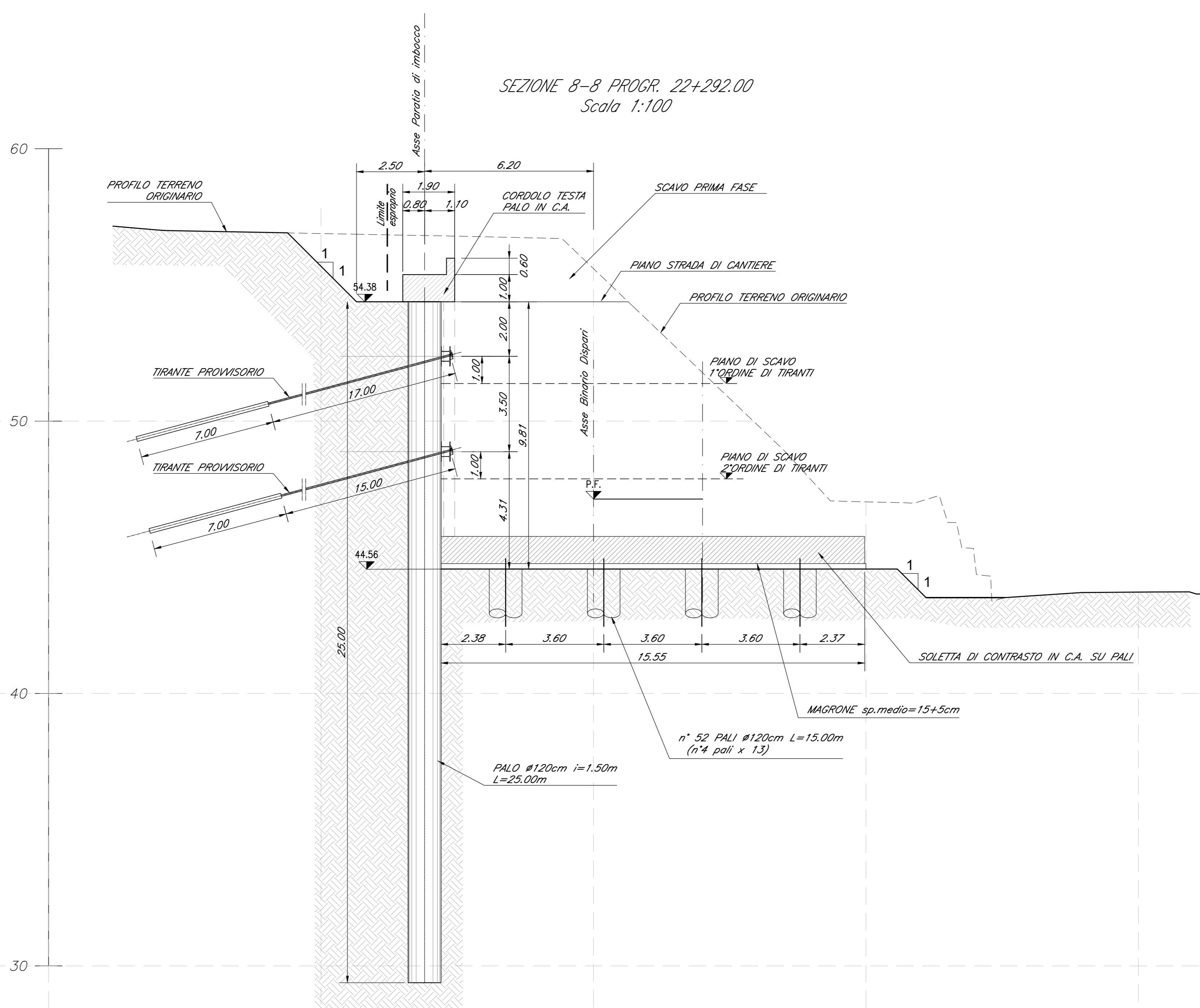
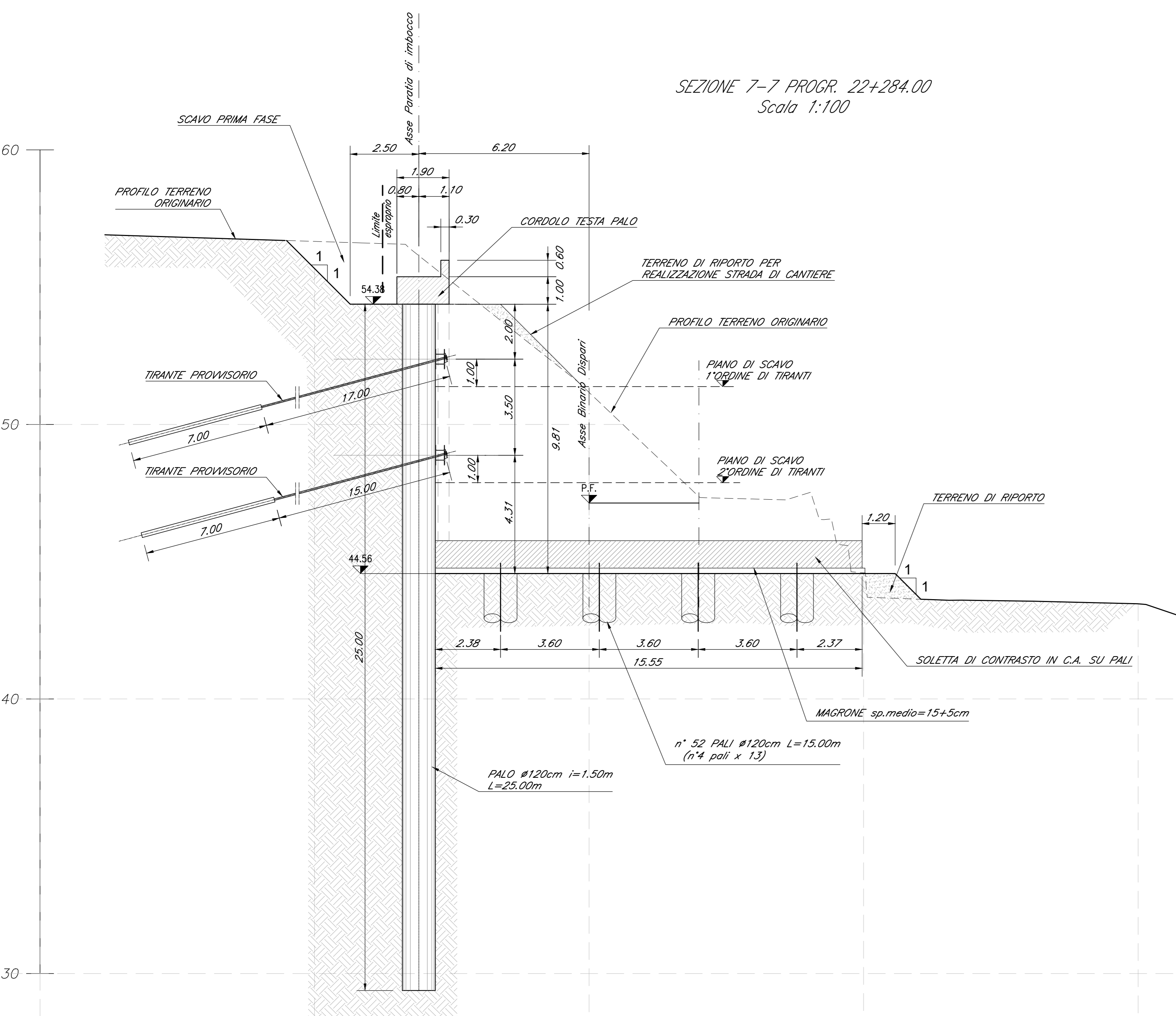
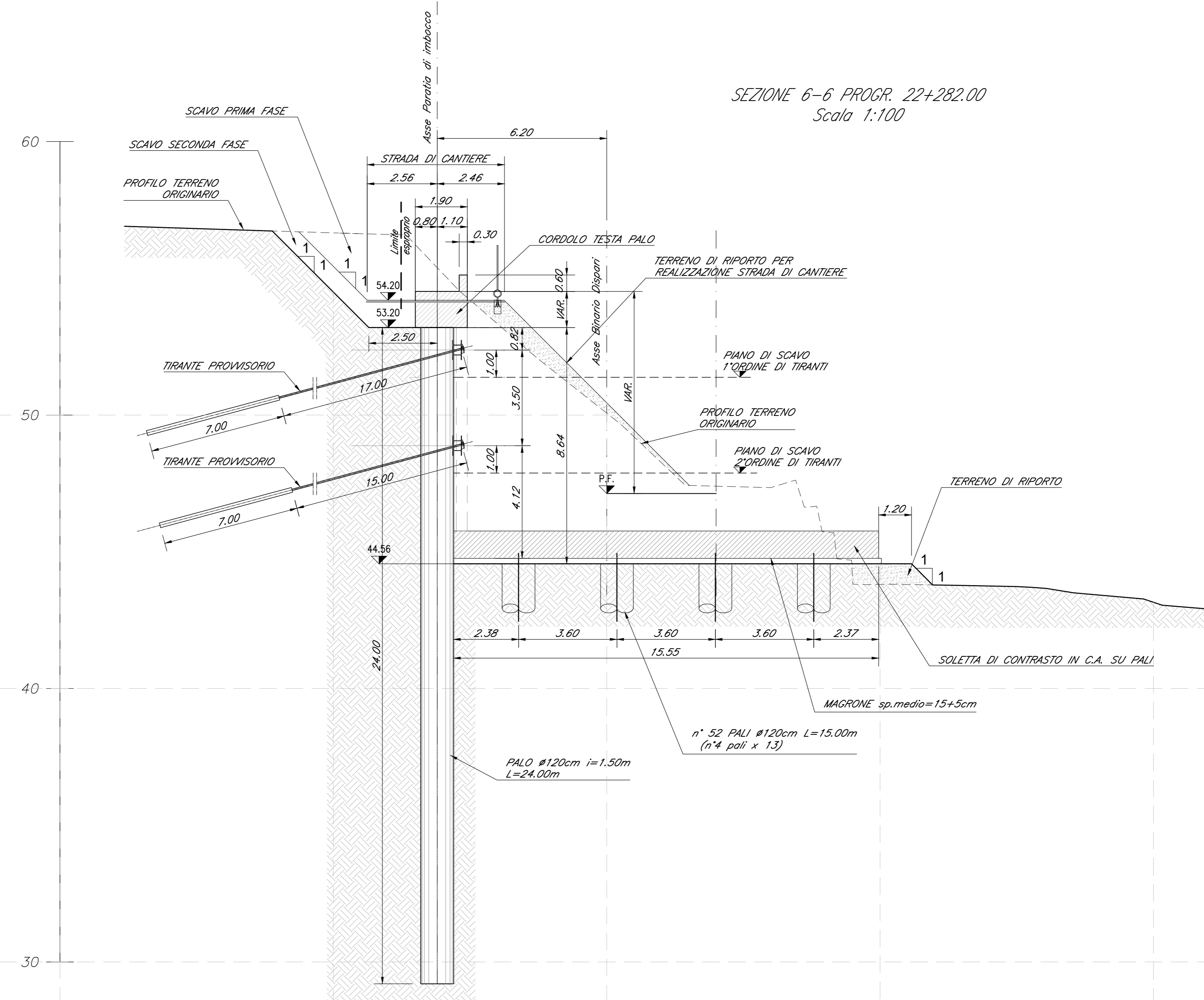
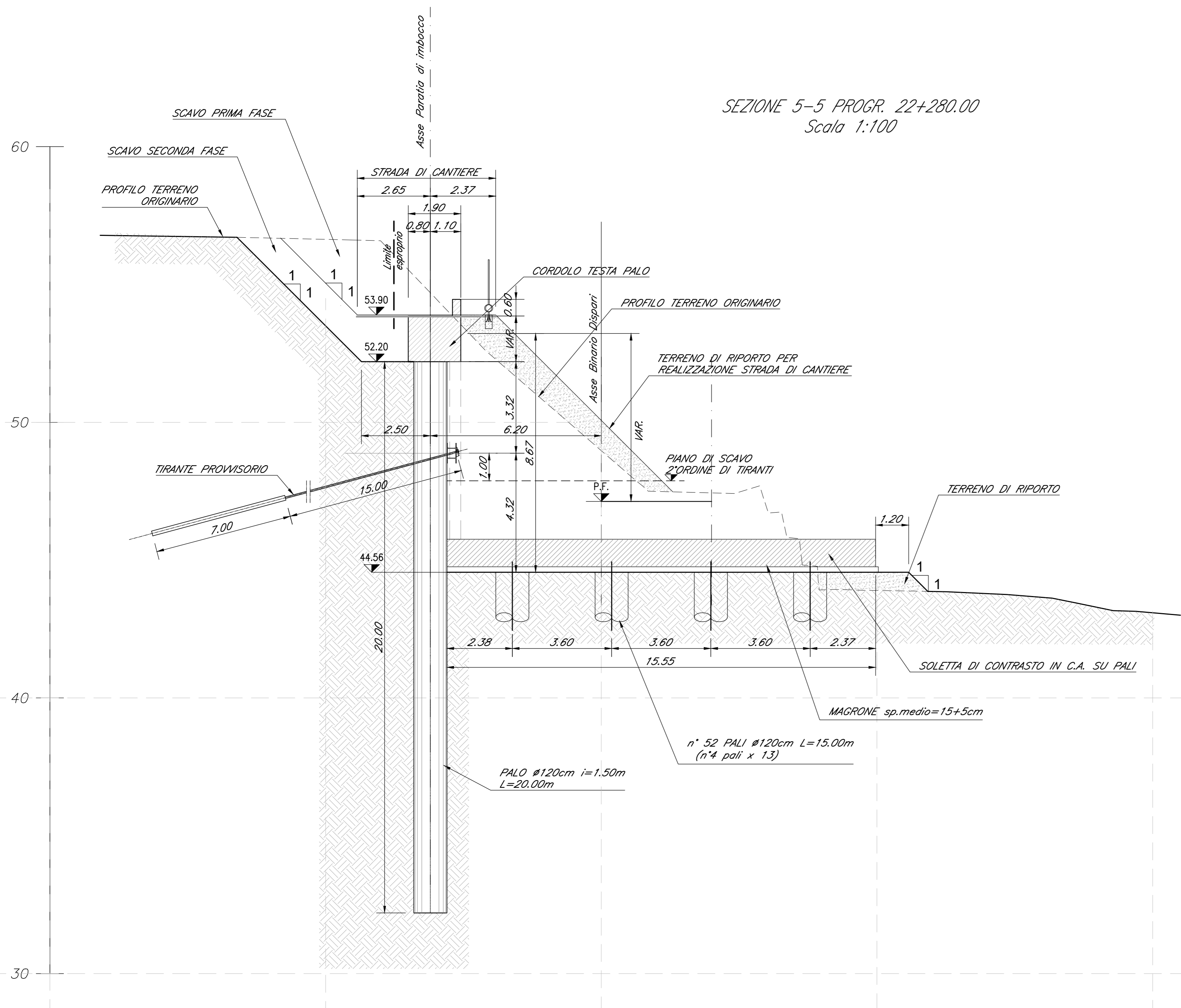


TABELLA TIRANTI E TRAVI DI RIPARTIZIONE				
TIRANTI	1° ORDINE	SEZIONE TIPO 'F'	SEZIONE TIPO 'G'	
		(DA PK 22+295 A PK 22+310)	(DA PK 22+263 A PK 22+295)	
1° ORDINE	TIRANTI	DIAMETRO PERFORAZIONE	Øp 180 (mm)	
		INTERASSE TIRANTI	3 (m)	
		LUNGHEZZA TRATTO LIBERO	Lp 17 (m)	
		LUNGHEZZA BULBO DI ANCORAGGIO	Lb 7 (m)	
		ACCIAIO PER TREFOLI	tp(1)k 1670 (MPa)	
2° ORDINE	TIRANTI	DIAMETRO PERFORAZIONE	Øp 180 (mm)	
		INTERASSE TIRANTI	3 (m)	
		LUNGHEZZA TRATTO LIBERO	Lp 15 (m)	
		LUNGHEZZA BULBO DI ANCORAGGIO	Lb 7 (m)	
		ACCIAIO PER TREFOLI	tp(1)k 1670 (MPa)	
TRAVI DI RIPARTIZIONE	1° ORDINE	PROFILATO METALLICO	2 HEA 240	
		LUNGHEZZA TOT. (m di doppio trave)	L 15,00 (m)	
		2° ORDINE	PROFILATO METALLICO	2 HEA 240
			LUNGHEZZA TOT. (m di doppio trave)	L 15,00 (m)
			LUNGHEZZA TOT. (m di doppio trave)	L 23,50 (m)

COMMITTENTE: **RFI** RETE FERROVIARIA ITALIANA GRUPPO FERROVIE DELLO STATO ITALIANO

DIREZIONE LAVORI: **ITALFERR** GRUPPO FERROVIE DELLO STATO ITALIANO

APPALTATORE: **PIZZAROTTI**, **ITINERA**, **SALCEP**, **EDS INFRASTRUTTURE**

PROGETTAZIONE: **GODATA ENGINEERING**, **INTEBRA**, **RINA**

PROGETTISTA: Ing. Fabio RIZZO

DIRETTORE DELLA PROGETTAZIONE: Ing. PIETRO RIZZO

**ITINERARIO NAPOLI-BARI**  
**RADDOPPIO TRATTA CANCELLO - BENEVENTO**  
**II LOTTO FUNZIONALE FRASSO TELESINO - VITULANO**  
**1° LOTTO FUNZIONALE FRASSO TELESINO - TELESE**

GALLERIA ARTIFICIALE di TELESE dal km 22+263 al km 25+200  
 Imbocco lato Cancellò  
 Sezione Scavi 2 di 3

APPALTATORE: **PIZZAROTTI**

SCALA: 1:100

COMMESSA: IF26.1.2.E.ZZ.WA.GA.02.0.002.A

LOTTO: 12

FASE: E

ENTE: ZI

TIPO DOC.: ZW

OPER./DISCIPLINA: GA

PROGR.: 02

REV.: A

Rev.	Descrizione	Redatto	Data	Verificato	Data	Approvato	Data	Autorizzato	Data
A	Emesso	M. Pizzarotti	24/02/2020	A. Fagnano	24/02/2020	F. Rizzo	24/02/2020	Ing. Fabio RIZZO	24/02/2020

File: IF26.1.2.E.ZZ.WA.GA.02.0.002.A n. Elab.: 1