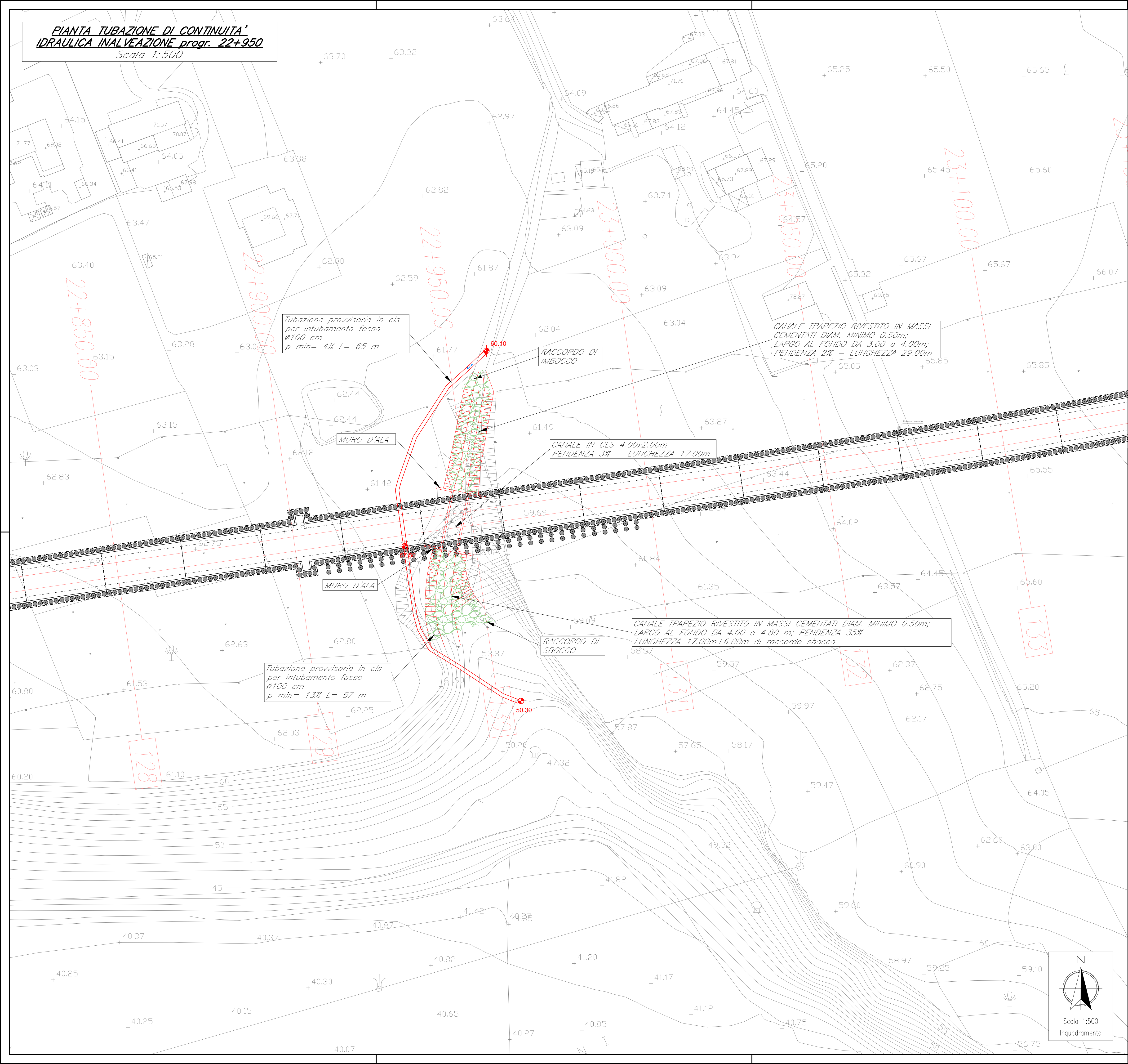


**PIANTA TUBAZIONE DI CONTINUITA'  
IDRAULICA INALVEAZIONE progr. 22+950**  
Scala 1:500



**NOTE GENERALI**

N.B.: I contenuti della presente tavola riguardano esclusivamente l'opera idraulica provvisoria. Per gli aspetti strutturali si faccia riferimento alle tavole dedicate

COMMITTENTE:  
**RFI**  
RETE FERROVIARIA ITALIANA  
GRUPPO FERROVIE DELLO STATO ITALIANE

DIREZIONE LAVORI:  
**ITALFERR**  
GRUPPO FERROVIE DELLO STATO ITALIANE

APPALTATORE:  
**PIZZAROTTI** **Ghella** **ITINERA** **SALCEF** **JEDSINFRASTRUTTURE**

PROGETTAZIONE: **GEODATA ENGINEERING** **INTEGRA** **RISA**  
RAGGRUPPAMENTO TEMPORANEO PROGETTISTI  
PROGETTISTA: Prof. Ing. Andrea Del Grosso  
DIRETTORE DELLA PROGETTAZIONE: Ing. PIERGIORGIO GRASSO  
Responsabile di coordinamento fra le varie progettazioni disciplinari

**PROGETTO ESECUTIVO**  
**ITINERARIO NAPOLI-BARI**  
**RADDOPPIO TRATTA CANCELLO - BENEVENTO**  
**II LOTTO FUNZIONALE FRASSO TELESINO - VITULANO**  
**1° LOTTO FUNZIONALE FRASSO TELESINO - TELESE**

**IDROLOGIA E IDRAULICA**  
Sistemazione idraulica inalveazione progr. 22+950; Manufatto provvisorio di continuità idraulica

APPALTATORE: **RTI IMPRESA PIZZAROTTI & C. S.p.A.**  
IL DIRETTORE: **Ing. S. Dei Salpo**  
23/06/2020  
SCALA: **1:500**

COMMESSA	LOTTO	FASE	ENTE	TIPO DOC.	OPERA/DISCIPLINA	PROGR.	REV.
IF26	12	E	ZZ	WA	ID000X	006	A

Rev.	Descrizione	Redatto	Data	Verificato	Data	Approvato	Data	Autorizzato Data
A	EMISSIONE	Fabrizio Foltran	23/06/2020	Alex Casapà	23/06/2020	Piergiorgio Grasso	23/06/2020	Prof. Ing. A. Del Grosso