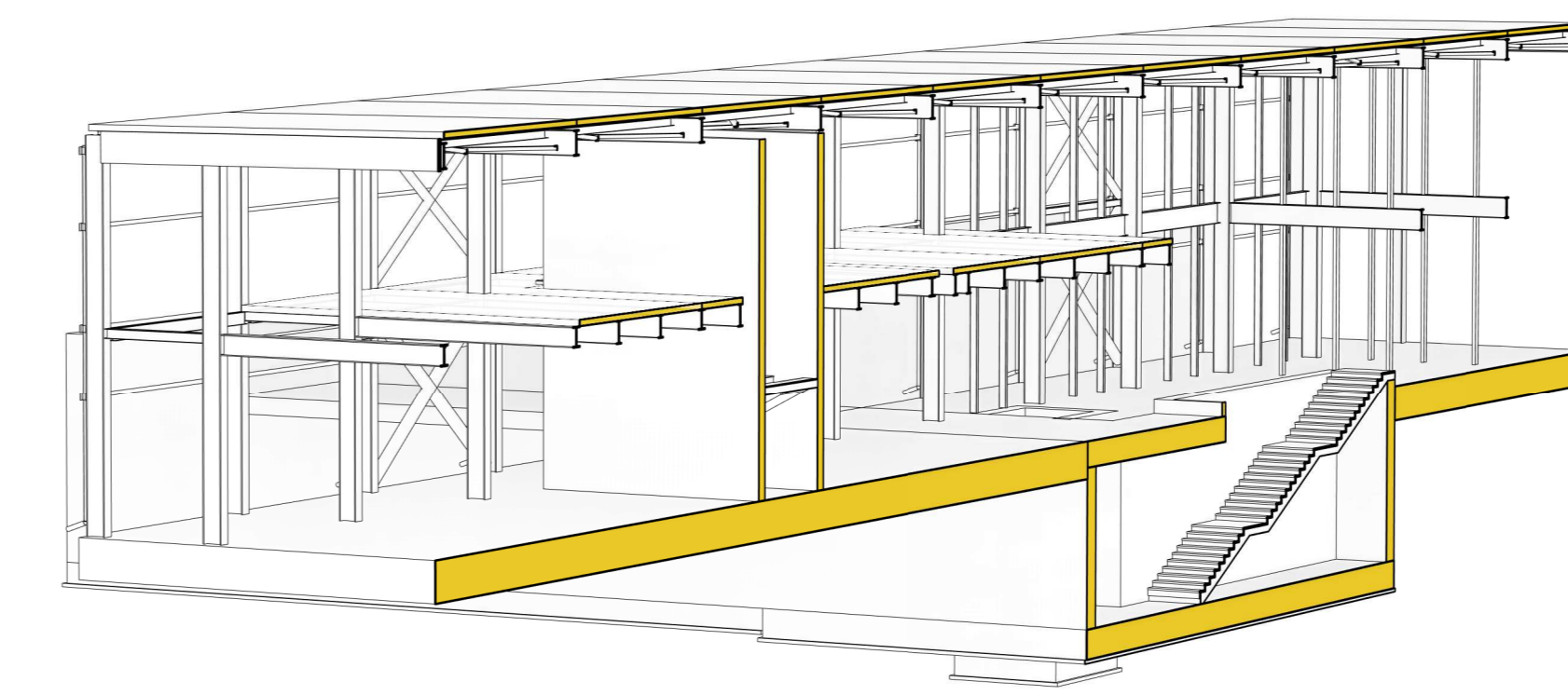
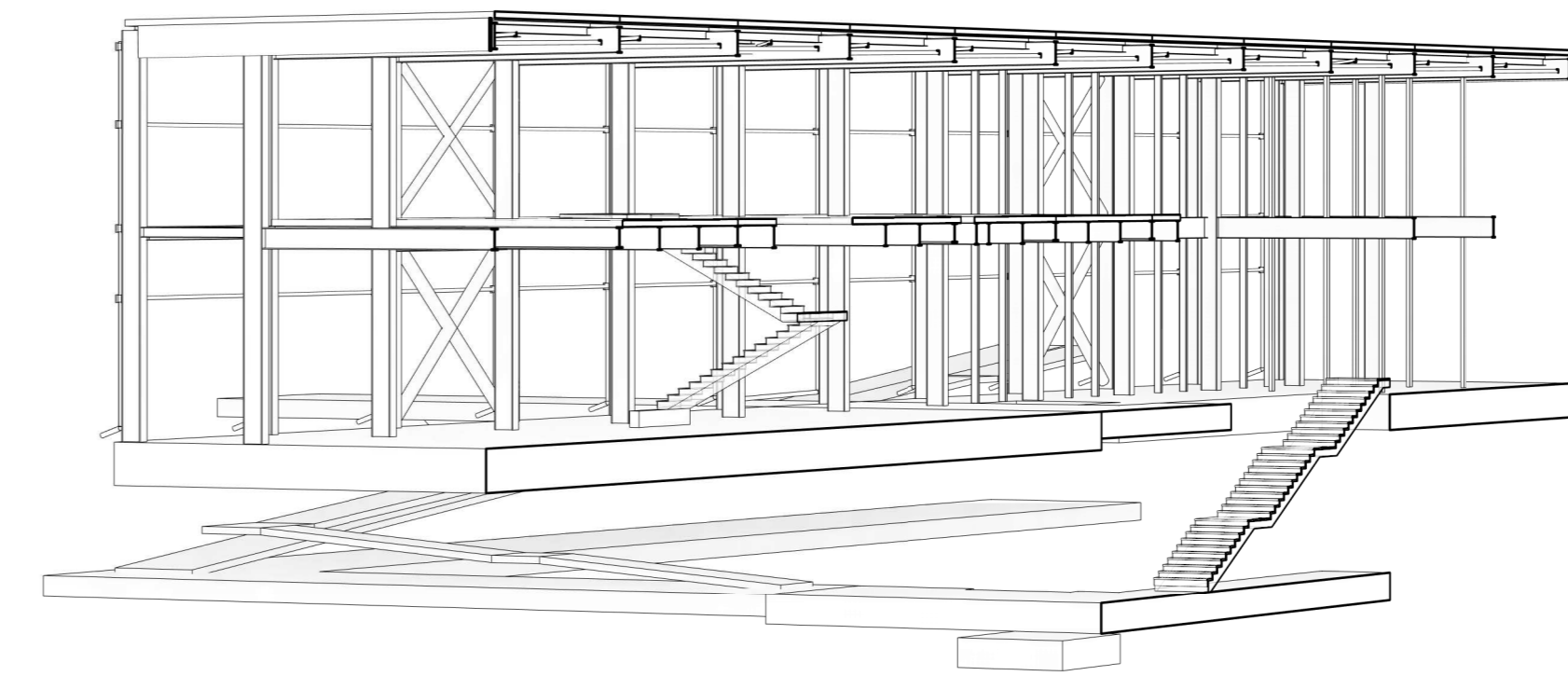


Pensilina BP - Sezione D-D

1 : 100



Sezione assonometrica - Pensilina



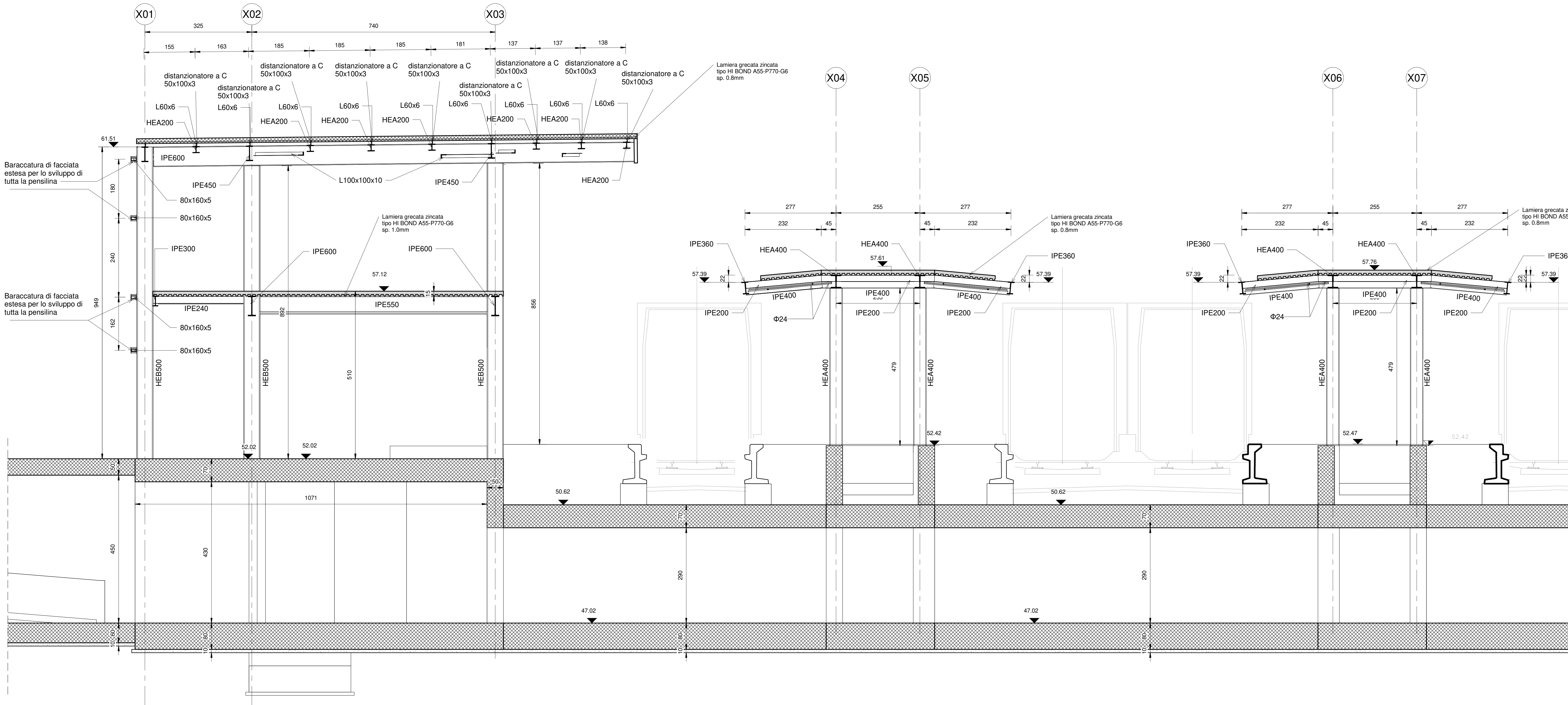
Sezione assonometrica - Strutturale

CARATTERISTICHE DEI MATERIALI

Per la tabella materiali e note generali fare riferimento al documento: "IF26.1.2.E.ZZ.TT.OC.00.0.0.001 - Tabella Materiali e Note generali".

NOTE GENERALI

Per la tabella materiali e note generali fare riferimento al documento: "IF26.1.2.E.ZZ.TT.OC.00.0.0.001 - Tabella Materiali e Note generali".



Pensilina BP - Sezione C-C

1 : 50

COMMITTENTE: **RFI** ALTA FERROVIARIA ITALIANA GRUPPO FERROVIE DELLO STATO ITALIANO

DIRETTORE LAVORI: **ITALFER** GRUPPO FERROVIE DELLO STATO ITALIANO

APPALTATORE: **PIZZAROTTI**, **Ghella**, **ITINERA**, **SALCEF**, **JEDS**, **INFRASTRUTTURE**

PROGETTAZIONE: **GEODATA ENGINEERING**, **INTEGRA**, **RISA**

PROGETTISTA: Ing. Gaetano Usai

DIRETTORE DELLA PROGETTAZIONE: Ing. PIERGIORGIO GRASSO

**PROGETTO ESECUTIVO**

ITINERARIO NAPOLI - BARI  
 RADDOPPIO TRATTA CANCELLO-BENEVENTO  
 II LOTTO FUNZIONALE FRASSO TELESINO - VITULANO  
 1° LOTTO FUNZIONALE FRASSO TELESINO - TELESO

FV02 - STAZIONE TELESO km 26+391.54  
 Pensilina BP - Sezioni

APPALTATORE	SCALA
ITINERA s.p.a. Il DIRETTORE: PIERGIORGIO GRASSO 23/06/2020	Come indicato

COMMESSA	LOTTO	FASE	ENTE	TIPO DOC.	OPERA/DISCIPLINA	PROGR.	REV.
IF26	1	2	E	ZZ	WB	FV0200	002 B

Rev.	Descrizione	Redatto	Data	Verificato	Data	Approvato	Data	Autorizzato Data
A	Emissione	L. Galante	24/03/2020	M. Pizzarotti	24/03/2020	P. Grassi	24/03/2020	Ing. Gaetano Usai
B	Revisione a seguito di sopralluogo	G. Usai	23/06/2020	M. Pizzarotti	23/06/2020	P. Grassi	23/06/2020	