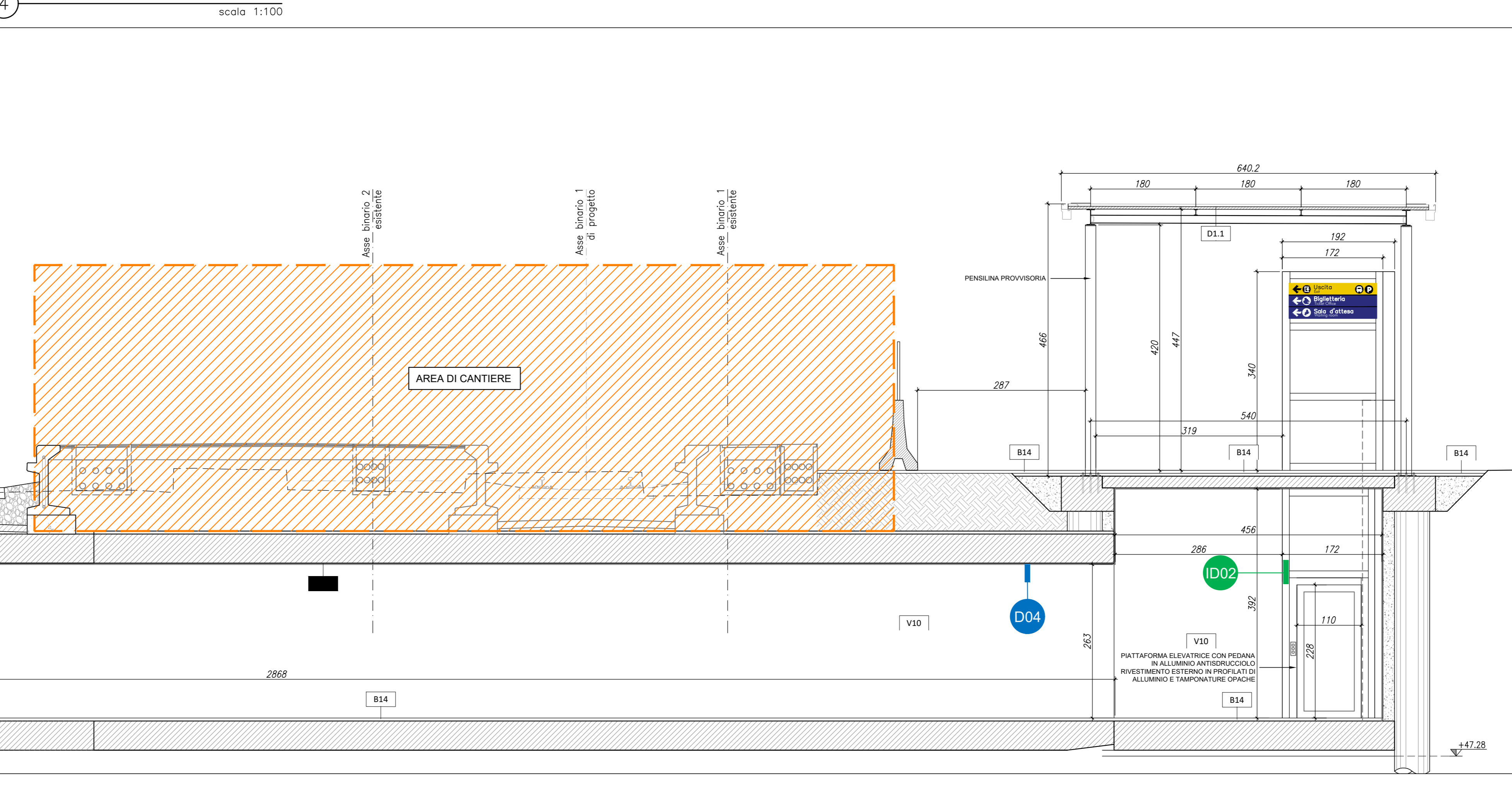
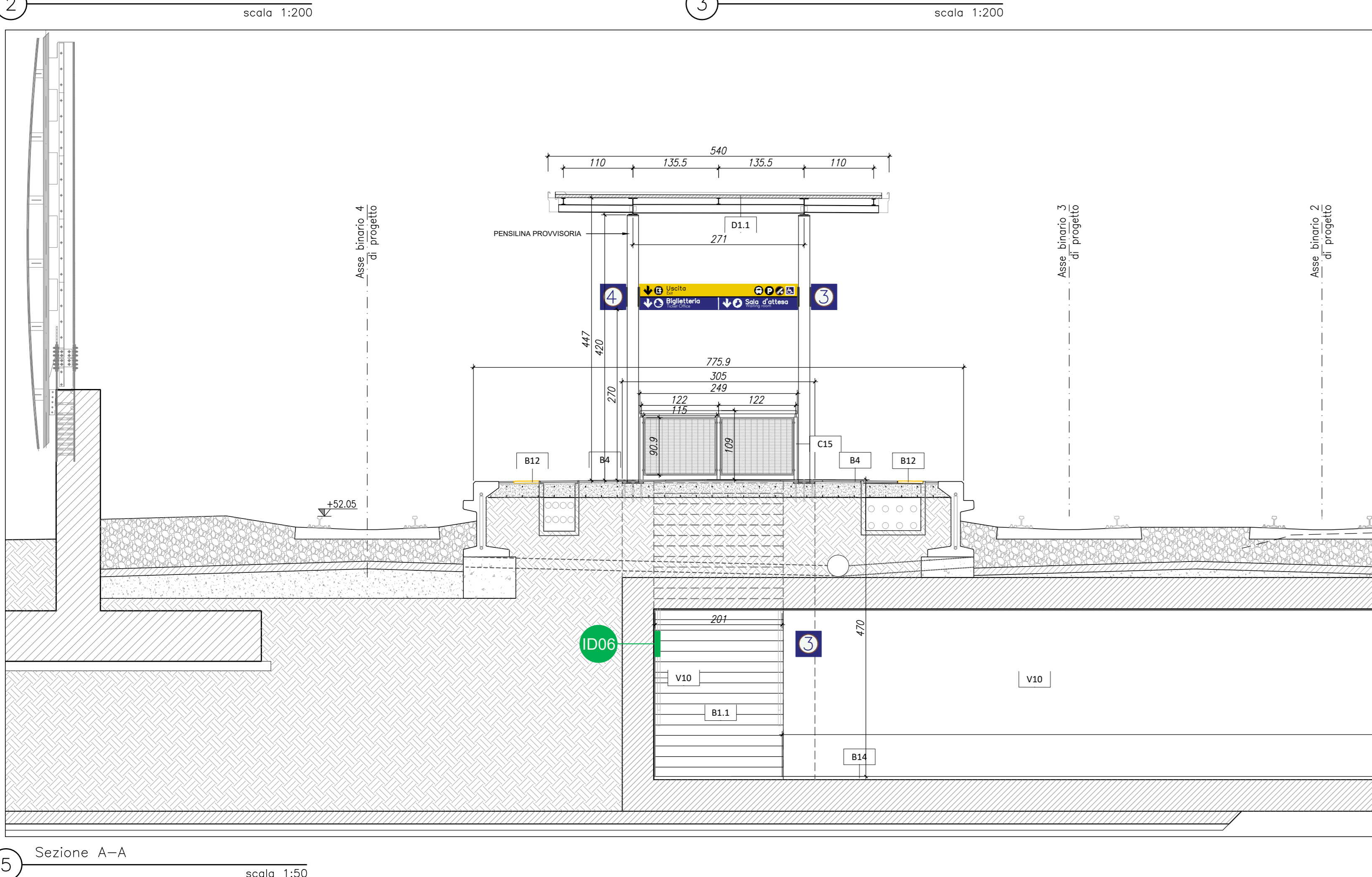


SEGNALETICA A MESSAGGIO FISSO				
COD. IDENTIFICATIVO	SMBOLO	DESCRIZIONE	DIMENSIONI	QUANTITA'
V/ED-00000001/001	001	Elemento standard a base di profilo sferoidale in acciaio anodizzato con fregatura a 180° - 100x100mm, L=120mm, spessore 3mm.	100x100	2
V/ED-00000002/001	002	Elemento standard a base di profilo sferoidale in acciaio anodizzato con fregatura a 180° - 100x100mm, L=120mm, spessore 3mm.	100x100	1
V/ED-00000003/001	003	Elemento standard a base di profilo sferoidale in acciaio anodizzato con fregatura a 180° - 100x100mm, L=120mm, spessore 3mm.	100x100	1
V/ED-00000004/001	004	Elemento standard a base di profilo sferoidale in acciaio anodizzato con fregatura a 180° - 100x100mm, L=120mm, spessore 3mm.	100x100	1
V/ED-00000005/001	005	Elemento standard a base di profilo sferoidale in acciaio anodizzato con fregatura a 180° - 100x100mm, L=120mm, spessore 3mm.	100x100	1
V/ED-00000006/001	006	Elemento standard a base di profilo sferoidale in acciaio anodizzato con fregatura a 180° - 100x100mm, L=120mm, spessore 3mm.	100x100	1
V/ED-00000007/001	007	Elemento standard a base di profilo sferoidale in acciaio anodizzato con fregatura a 180° - 100x100mm, L=120mm, spessore 3mm.	100x100	1
V/ED-00000008/001	008	Elemento standard a base di profilo sferoidale in acciaio anodizzato con fregatura a 180° - 100x100mm, L=120mm, spessore 3mm.	100x100	1
V/ED-00000009/001	009	Elemento standard a base di profilo sferoidale in acciaio anodizzato con fregatura a 180° - 100x100mm, L=120mm, spessore 3mm.	100x100	1
V/ED-00000010/001	010	Elemento standard a base di profilo sferoidale in acciaio anodizzato con fregatura a 180° - 100x100mm, L=120mm, spessore 3mm.	100x100	1
V/ED-00000011/001	011	Elemento standard a base di profilo sferoidale in acciaio anodizzato con fregatura a 180° - 100x100mm, L=120mm, spessore 3mm.	100x100	1
V/ED-00000012/001	012	Elemento standard a base di profilo sferoidale in acciaio anodizzato con fregatura a 180° - 100x100mm, L=120mm, spessore 3mm.	100x100	1
V/ED-00000013/001	013	Elemento standard a base di profilo sferoidale in acciaio anodizzato con fregatura a 180° - 100x100mm, L=120mm, spessore 3mm.	100x100	1
V/ED-00000014/001	014	Elemento standard a base di profilo sferoidale in acciaio anodizzato con fregatura a 180° - 100x100mm, L=120mm, spessore 3mm.	100x100	1
V/ED-00000015/001	015	Elemento standard a base di profilo sferoidale in acciaio anodizzato con fregatura a 180° - 100x100mm, L=120mm, spessore 3mm.	100x100	1
V/ED-00000016/001	016	Elemento standard a base di profilo sferoidale in acciaio anodizzato con fregatura a 180° - 100x100mm, L=120mm, spessore 3mm.	100x100	1
V/ED-00000017/001	017	Elemento standard a base di profilo sferoidale in acciaio anodizzato con fregatura a 180° - 100x100mm, L=120mm, spessore 3mm.	100x100	1
V/ED-00000018/001	018	Elemento standard a base di profilo sferoidale in acciaio anodizzato con fregatura a 180° - 100x100mm, L=120mm, spessore 3mm.	100x100	1
V/ED-00000019/001	019	Elemento standard a base di profilo sferoidale in acciaio anodizzato con fregatura a 180° - 100x100mm, L=120mm, spessore 3mm.	100x100	1
V/ED-00000020/001	020	Elemento standard a base di profilo sferoidale in acciaio anodizzato con fregatura a 180° - 100x100mm, L=120mm, spessore 3mm.	100x100	1

NOTE:
Nel presente elaborato si vuole dare evidenza degli elementi segnalati, necessari durante la fase di cantiere del sottopasso.
Il presente elaborato è stato redatto in base alle informazioni fornite dal committente e non rappresenta un progetto definitivo.
Tutti i cicli di verniciatura verranno effettuati secondo circolare FS 44/v.



LEGENDA FINITURE		
FINITURE PAVIMENTI	FINITURA PARETI	
B1.1 Pavimentazione gradone di gres fine porcellanato non smaltato e non assorbente per azzata e pedata della scala, posata con specifico collante, coeff. attrito dinamico > 0,4 dim. 20x60x2 cm.	V10 Finitura superficiale con vernice elastica protettiva per calcostruzzo a base di resine acriliche in dispersione acquosa. Con trattamento protettivo anticorrosione.	
B4 Pavimentazione in lastre di cemento e graniglia di quarzo sferoidale ad alta resistenza per la formazione di percorsi per disabili visivi, poste in opera su letto di malta.	C15 Parapetto con montanti e tubolari in acciaio zincato preverniciato H= 1.10 m.	
B4.1 Percorsi tattili plantari in lastre in PVC applicate su pavimenti esistenti tramite incollaggio.	OPERE METALLICHE	
B12 Fascia galleria di sicurezza e graniglia di quarzo sferoidale ad alta resistenza, poste in opera su letto di malta.	FINITURE COPERTURE	
B14 Pavimentazione in conglomerato cementizio con miscela indurente, a base di aggregati silicei selezionati ad elevatissimo tenore di SiO ₂ , leganti idraulici ad alta resistenza, filler reattivi superopacizzanti, leganti polimerici ed agenti specifici, fibrorinforzata con fibre alcalino resistenti. Alla miscela possono essere aggiunti additivi pigmentari.	D1.1 Copertura a sandwich della pensilina composta da lamiera grecata inferiore in acciaio zincato; materasso in lana minerale spess. 4 cm; lamiera zincata esterne spess. 8/10 di mm.	

NOTE:
Tutti i cicli di verniciatura verranno effettuati secondo circolare FS 44/v.
Tutti i mancorrenti delle scale e rampe interne alle stazioni saranno dotati di manico tattile per disabili visivi.

COMMITTENTE: RFI - INFRASTRUTTURE ITALIANE

DIREZIONE LAVORI: ITALFERR - GRUPPO FERROVIARIO ITALIANO

APPALTATORE: PIZZAROTTI, Ghella, ITINERA, SALCEP, JEDSINFRASSTRUTTURE

PROGETTAZIONE: RAGGRUPPAMENTO TEMPORANEO PROGETTISTI: GODATA ENGINEERING, INTEBRA, RINA

PROGETTISTA: Ing. Gaetano Usai

DIRETTORE DELLA PROGETTAZIONE: Ing. PIROGGIORIO GRASSO

PROGETTO ESECUTIVO: ITINERARIO NAPOLI-BARI RADDOPPIO TRATTA CANCELLO - BENEVENTO II LOTTO FUNZIONALE FRASSO TELESINO - VITULANO 1° LOTTO FUNZIONALE FRASSO TELESINO - TELESE

ITINERARIO NAPOLI-BARI RADDOPPIO TRATTA CANCELLO - BENEVENTO II LOTTO FUNZIONALE FRASSO TELESINO - VITULANO 1° LOTTO FUNZIONALE FRASSO TELESINO - TELESE

FV02 - Stazione di Teleso km 26+391
Progetto architettonico - Sottopasso ciclopedonale provvisorio
Sezione longitudinale, Percorsi protetti, Segnaletica a messaggio fisso

APPALTATORE: RINA INFRASTRUTTURE S.p.A. - Ing. S. De Biagi

SCALA: varie

COMMESSA: I F 2 6 | 2 | E | Z | Z | W | B | F | V | 0 | 2 | 0 | 0 | 0 | 4 | R | V.

Rev.	Descrizione	Redatto	Data	Verificato	Data	Approvato	Data	Autorizzato Data
A	Emessa	F. Falgout	20/09/2020	M. Paternò	20/09/2020	P. Grassi	20/09/2020	G. Usai
B	Revisione per struttura ITP	F. Falgout	20/09/2020	M. Paternò	20/09/2020	P. Grassi	20/09/2020	

File: IF26_1.2_E.ZZ.WB.FV.02.0.0.004.B.dwg | n. Elab.: 28/09/2020