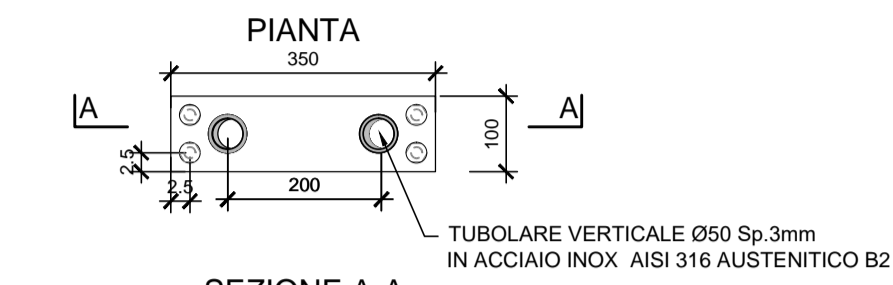


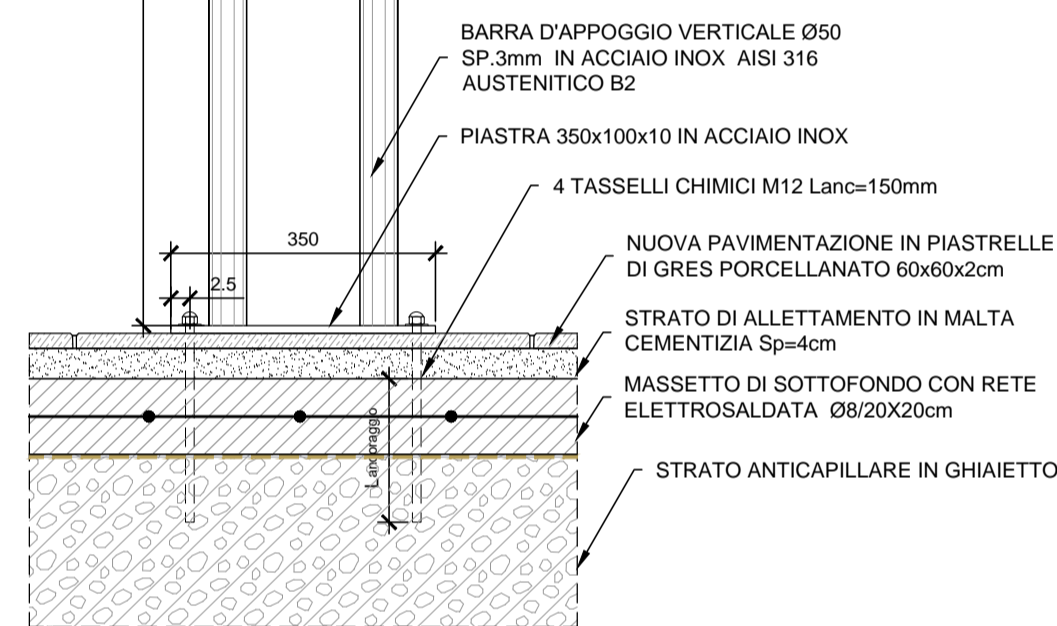
DETTAGLIO "1"
MANCORRENTE VERTICALE
SCALA 1:10



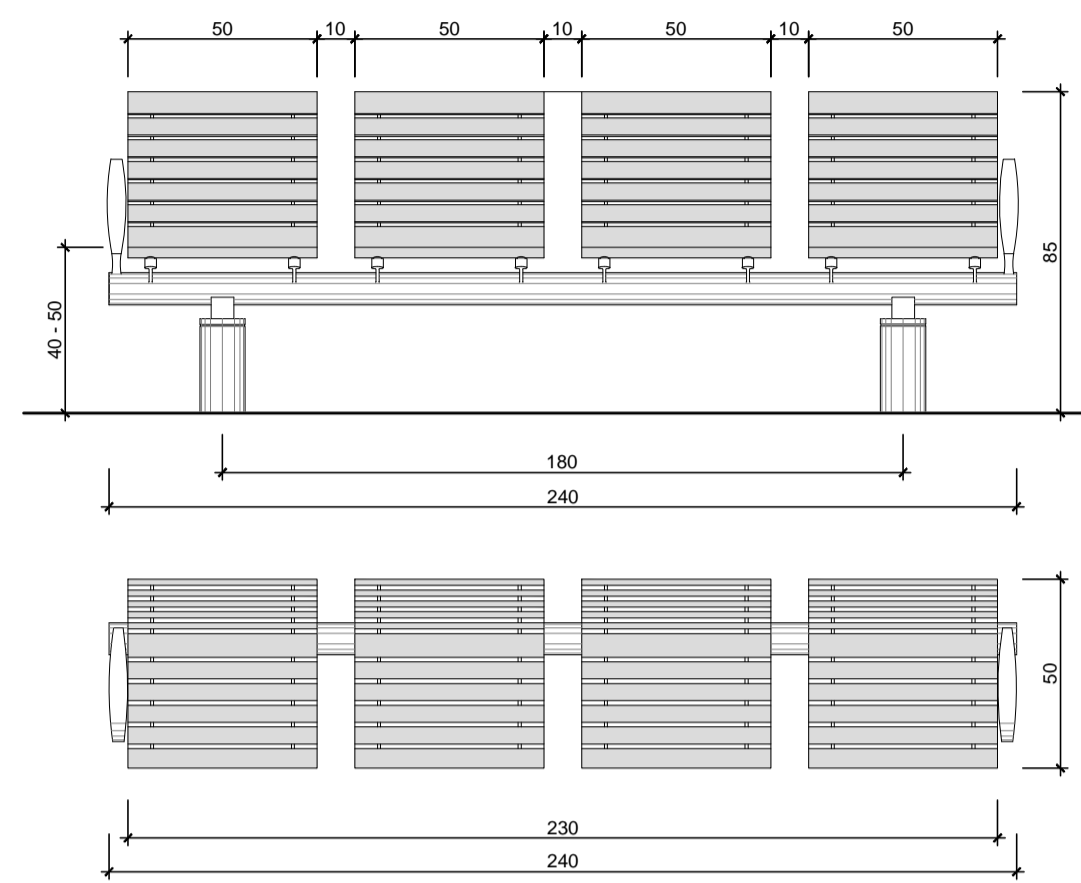
NOTA:

TASSELLI M12 REALIZZATI CON BARRE FILETTATE CLASSE 5.8 ZINCATE A CALDO, INGHISATE IN PERFORO CON ANCORANTE CHIMICO TIPO HILTI HIT-RE 500 O SIMILARE.

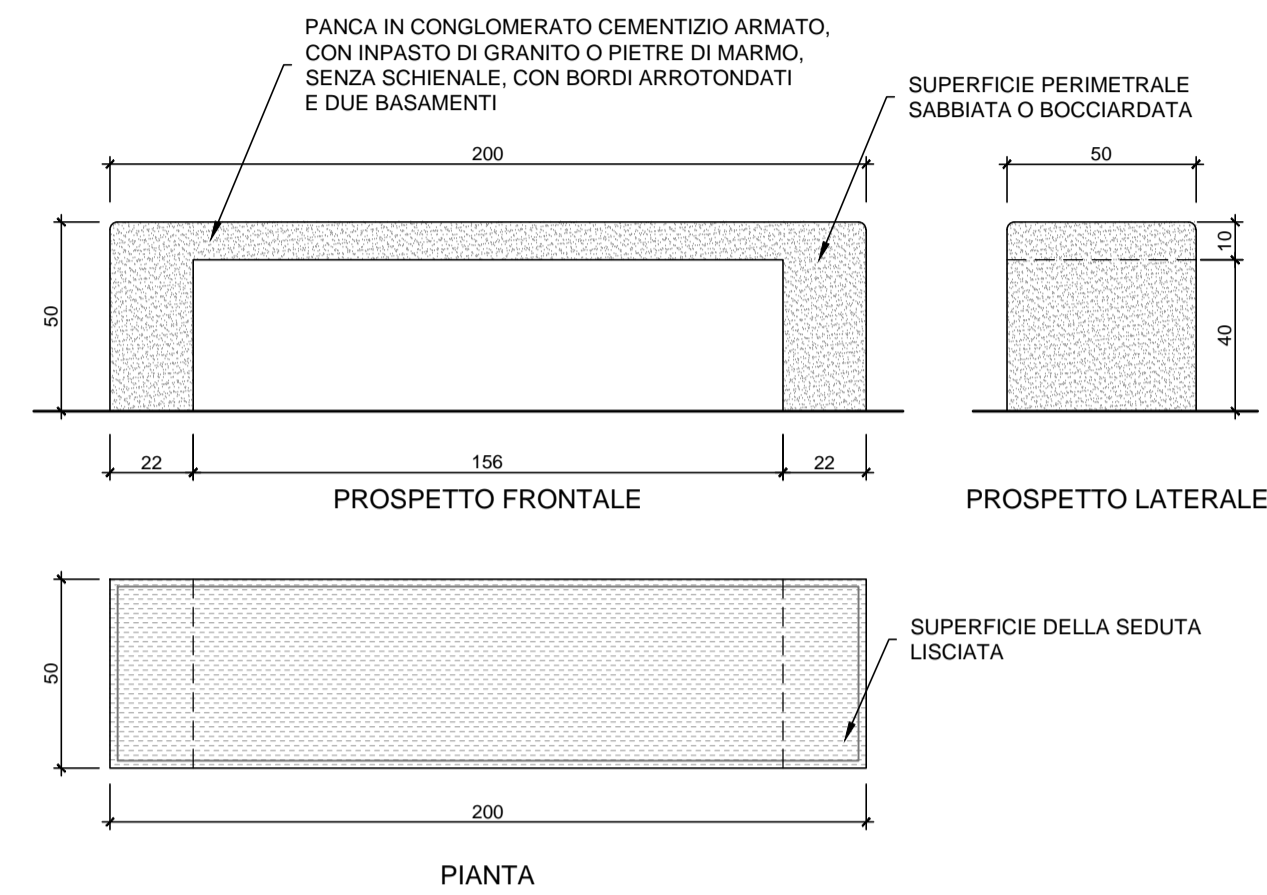
- L ancoraggio= 15 cm
- L barra= 27.5 cm
- Diametro foro = 14 mm
- PREVEDERE DADO DI SERRAGGIO A TESTA CECA
- COPPIA DI SERRAGGIO $T_s = 38 \text{ Nm}$
- TRAZIONE DI SERRAGGIO $N_s = 15.60 \text{ KN}$



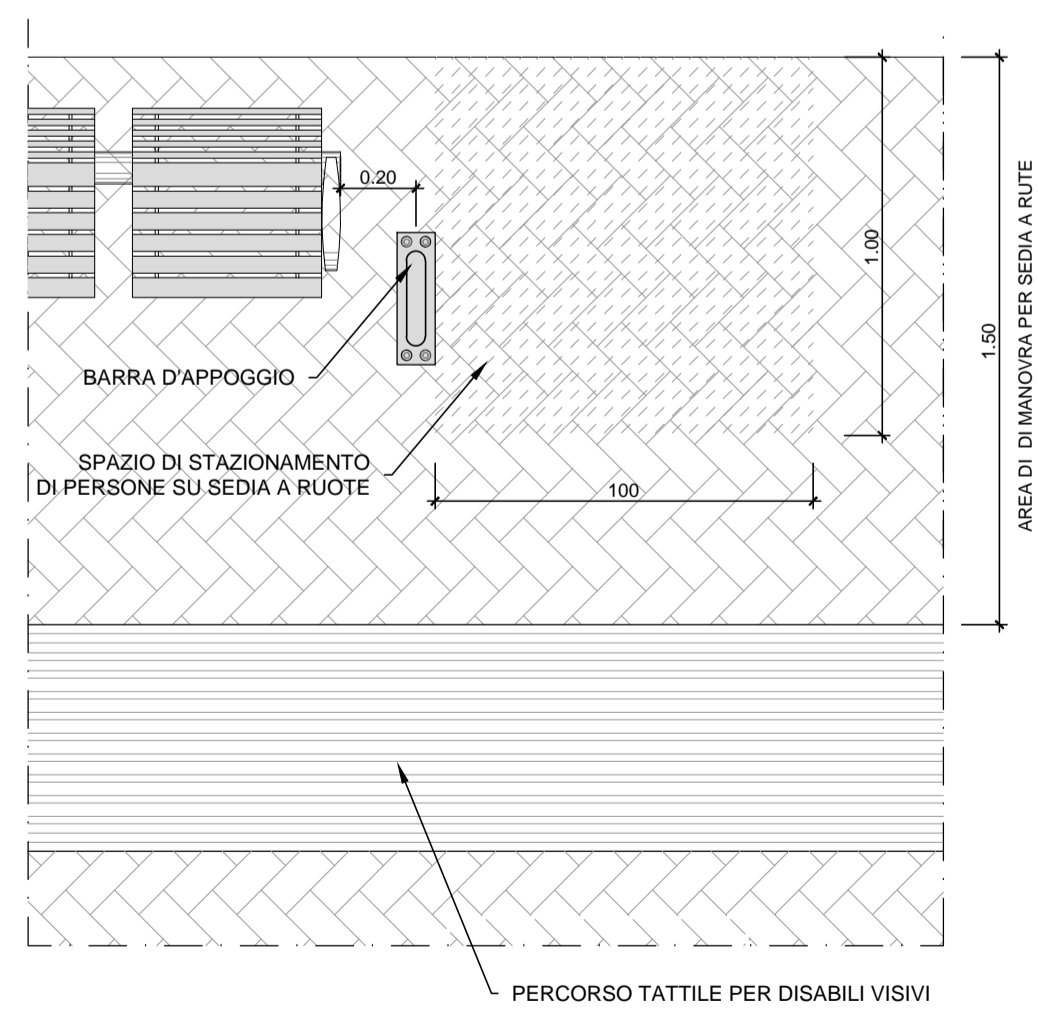
DETTAGLIO "2"
PARTICOLARE PANCA IN ACCIAIO INOX
SCALA 1:20



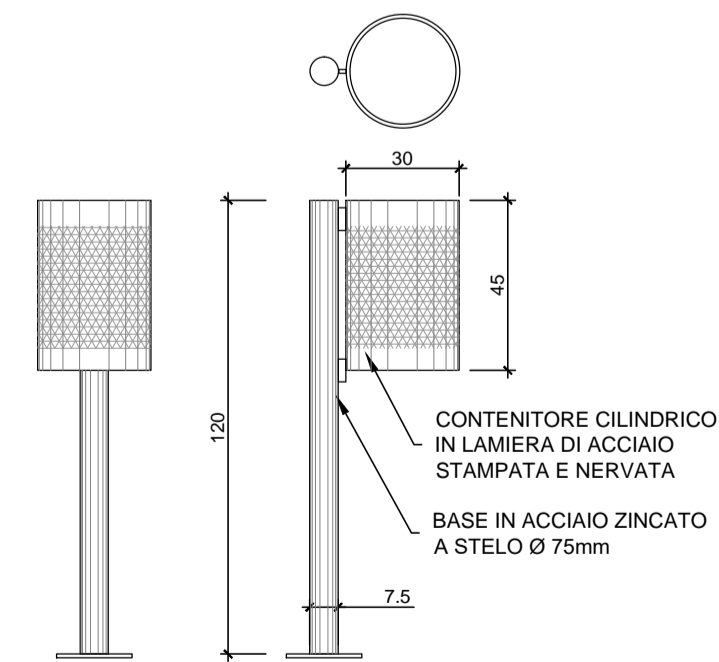
DETTAGLIO "3"
PARTICOLARE PANCA IN C.A.
SCALA 1:20



PARTICOLARE STALLO PER DISABILI SU SEDIA A RUOTE
SCALA 1:20



DETTAGLIO "4"
CESTINO PORTARIFIUTI
SCALA 1:20



COMMITTENTE:
RFI
RETE FERROVIARIA ITALIANA
GRUPPO FERROVIE DELLO STATO ITALIANE

DIREZIONE LAVORI:
ITALFERR
GRUPPO FERROVIE DELLO STATO ITALIANE

APPALTATORE:
PIZZAROTTI **Ghella** **ITINERA** **SALCEF** **JEDSINFRASTRUTTURE**

PROGETTAZIONE: RAGGRUPPAMENTO TEMPORANEO PROGETTISTI
GODATA ENGINEERING **INTEGRA** **RIA**

PROGETTISTA: Ing. Gaetano Usai

DIRETTORE DELLA PROGETTAZIONE: Ing. PIERGIORGIO GRASSO
Responsabile tecnico fra le varie progettazioni grafiche

PROGETTO ESECUTIVO

ITINERARIO NAPOLI-BARI
RADDOPPIO TRATTA CANCELLO - BENEVENTO
II LOTTO FUNZIONALE FRASSO TELESINO - VITULANO
1° LOTTO FUNZIONALE FRASSO TELESINO - TELESE

FV02 - Stazione di Telese km 26+391
Arredi di banchina dettagli

APPALTATORE: RTI **PIZZAROTTI & C. s.p.a.**
IL DIRETTORE: **PIZZAROTTI & C. s.p.a.**
Ing. S. Dal Sogno
24/02/2020

SCALA: Varie

| COMMESSA | LOTTO | FASE | ENTE | TIPO DOC. | OPERA/DISCIPLINA | PROGR. | REV. |
|----------|-------|------|------|-----------|------------------|--------|------|
| IF26 | 12 | E | ZZ | WZ | FV0200 | 001 | B |

| Rev. | Descrizione | Redatto | Data | Verificato | Data | Approvato | Data | Autorizzato Data |
|------|-------------------------------------|---------------|------------|----------------|------------|-----------|------------|------------------|
| A | Emissione | A. Tagliatori | 24/02/2020 | M. Pietrangeli | 24/02/2020 | P. Grasso | 24/02/2020 | G. Usai |
| B | Revisione a seguito istruttoria ITF | A. Tagliatori | 23/06/2020 | M. Pietrangeli | 23/06/2020 | P. Grasso | 23/06/2020 | |