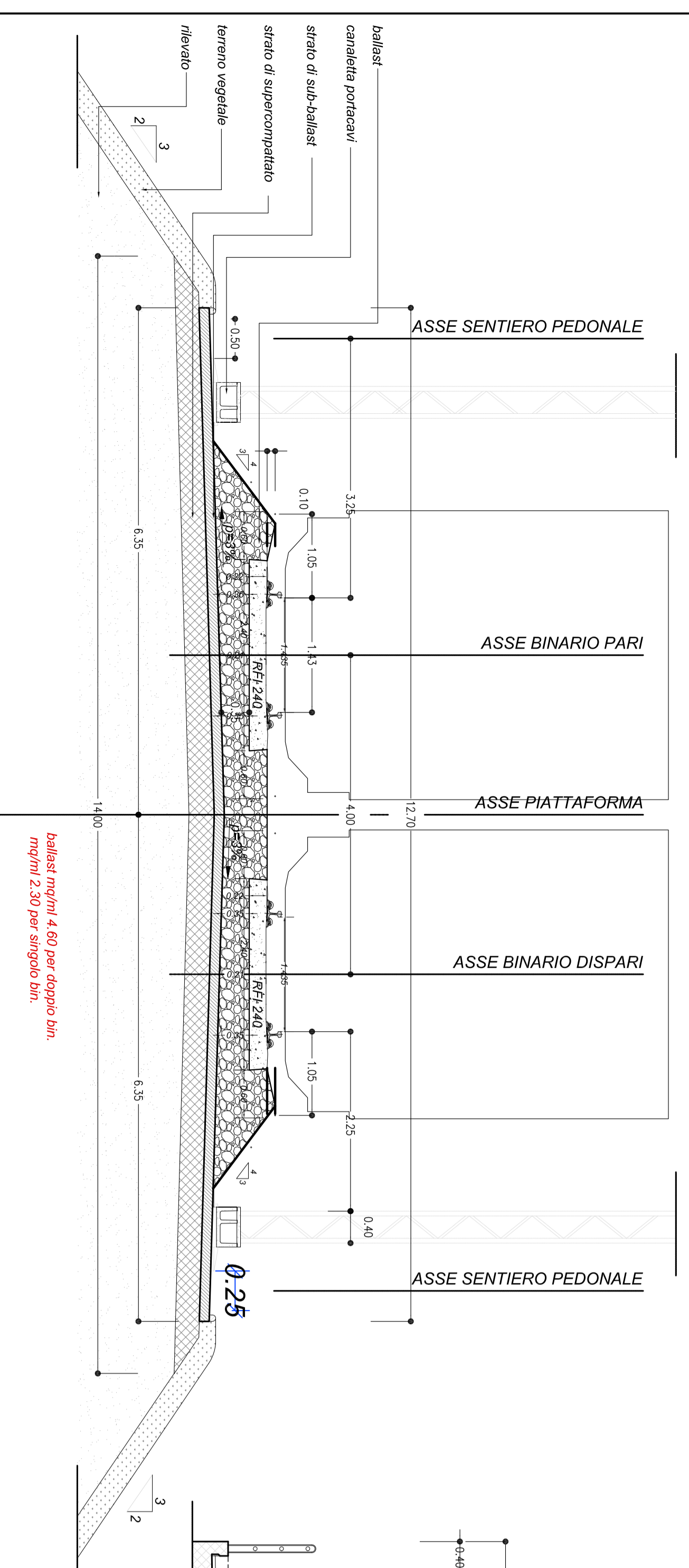
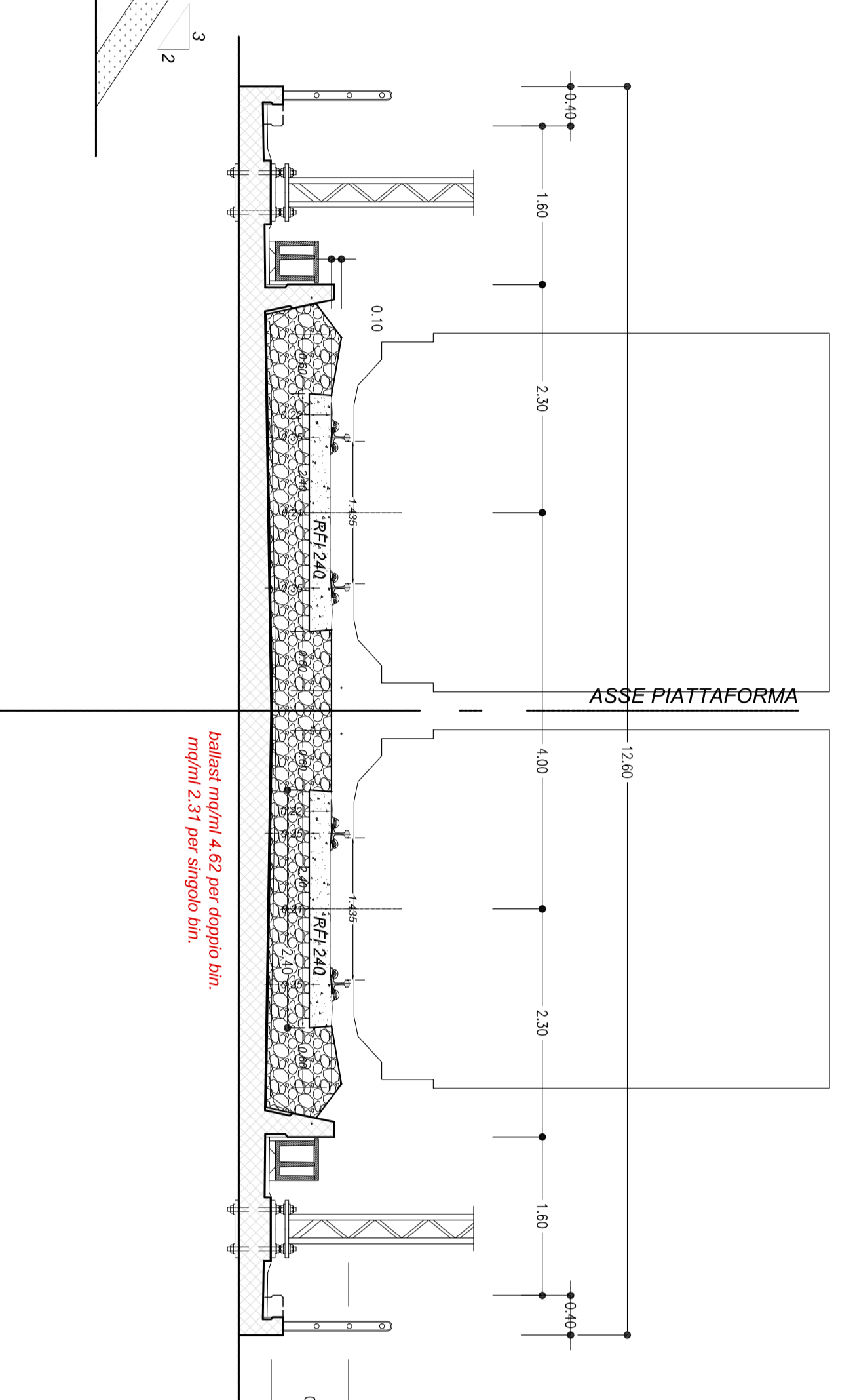


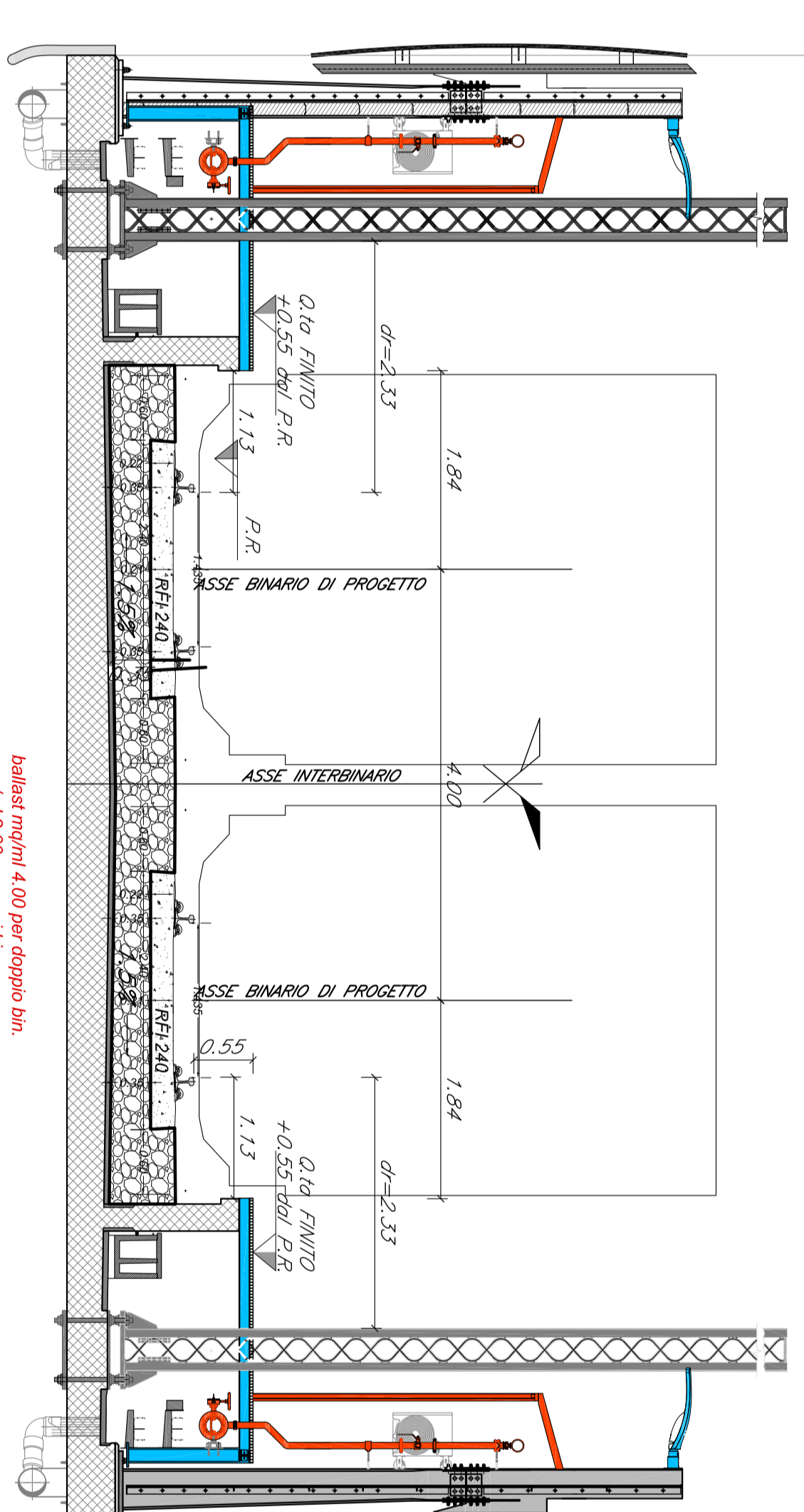
Sezione tipo a doppio binario per Velocità ≤ 200km/h In rettilineo con traverse RF1240



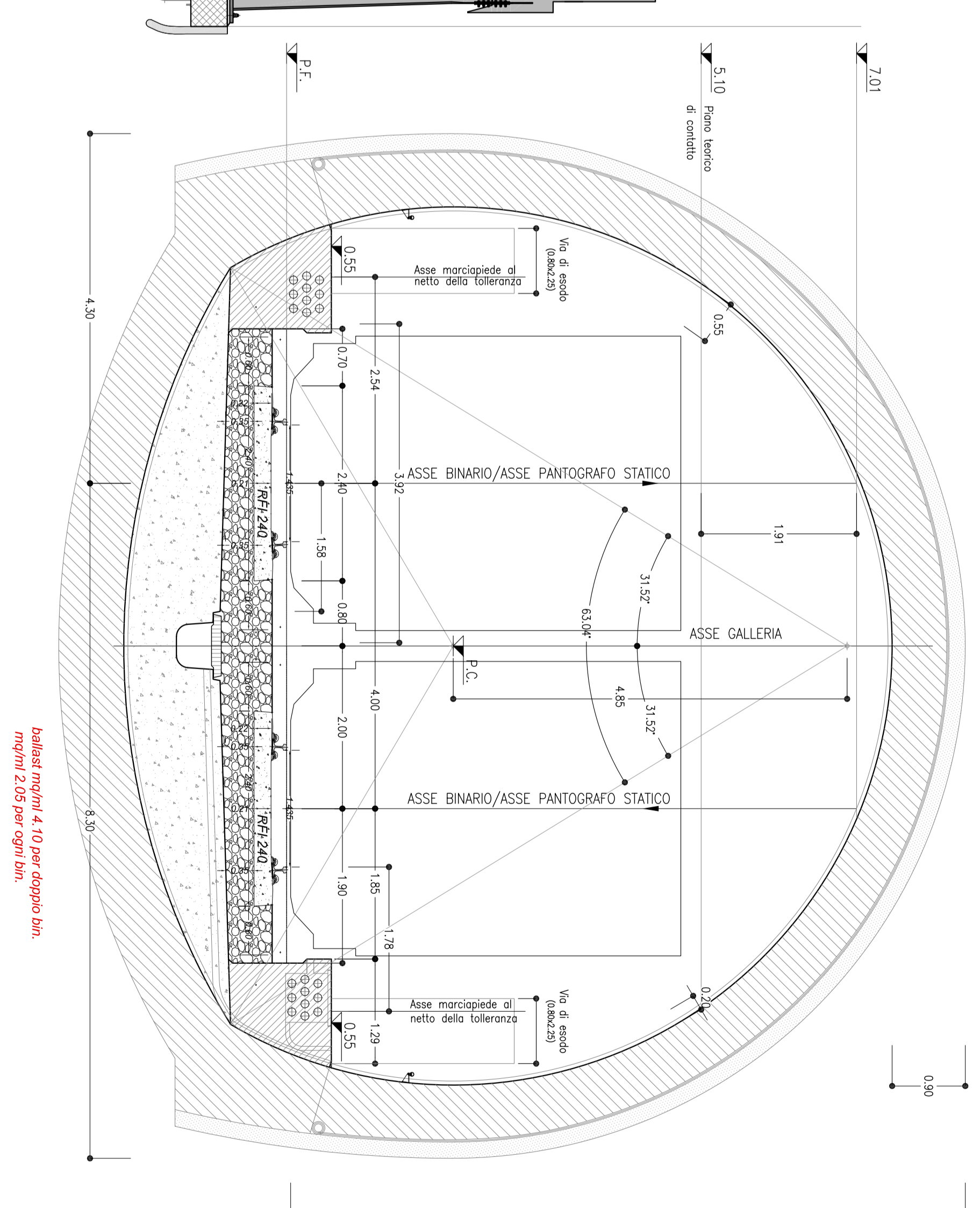
Sezione tipo a doppio binario per Velocità ≤ 200km/h Su Ponti o Viadotti in retta con traverse RF1240



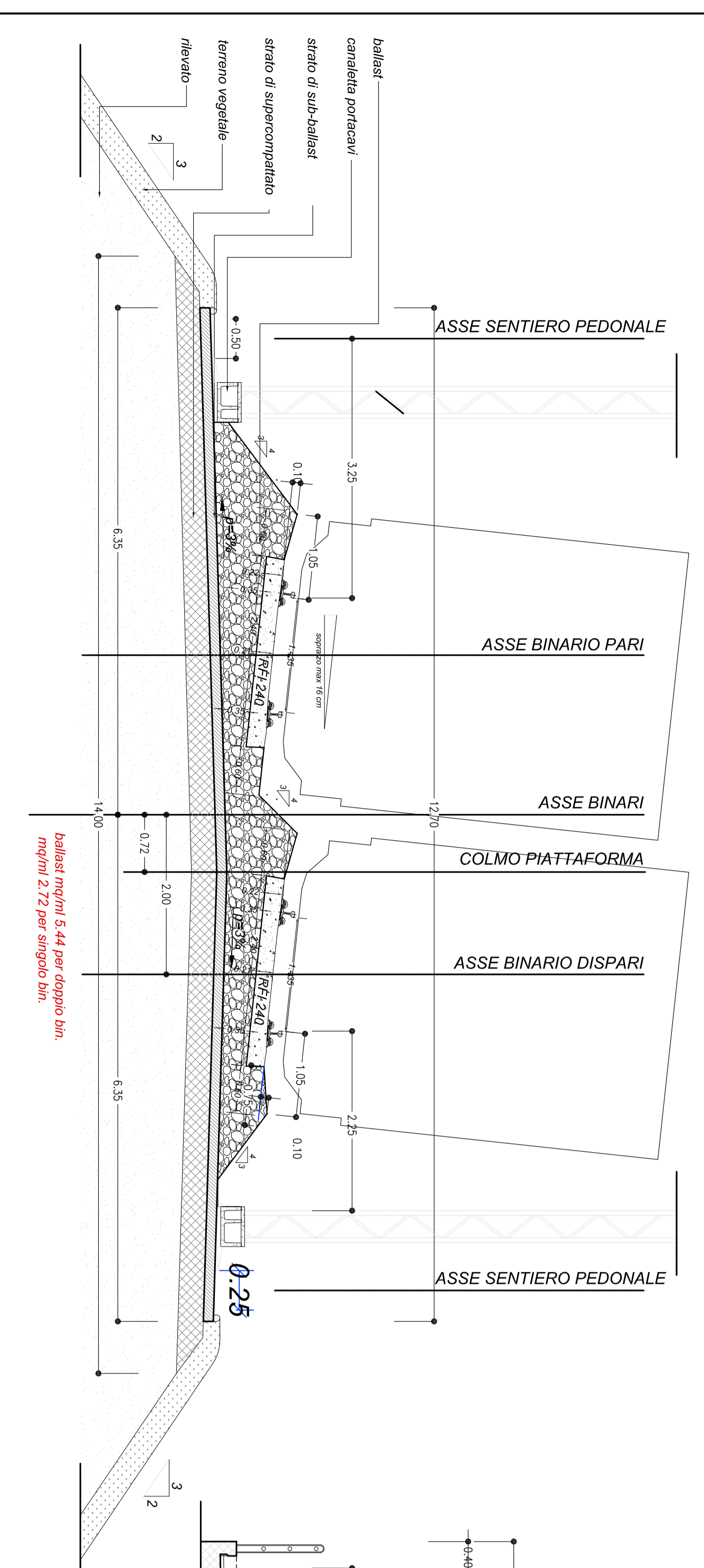
Sezione tipo a doppio binario per Velocità ≤ 200km/h Su Ponti o Viadotti in retta con traverse RF1240 in corrispondenza FFP



SEZIONE IN RETTA GALLERIA NATURALE SOVRASTRUTTURA A DOPPIO BINARIO PER LINEE V≤200 km/h (PALO TE LSU24)



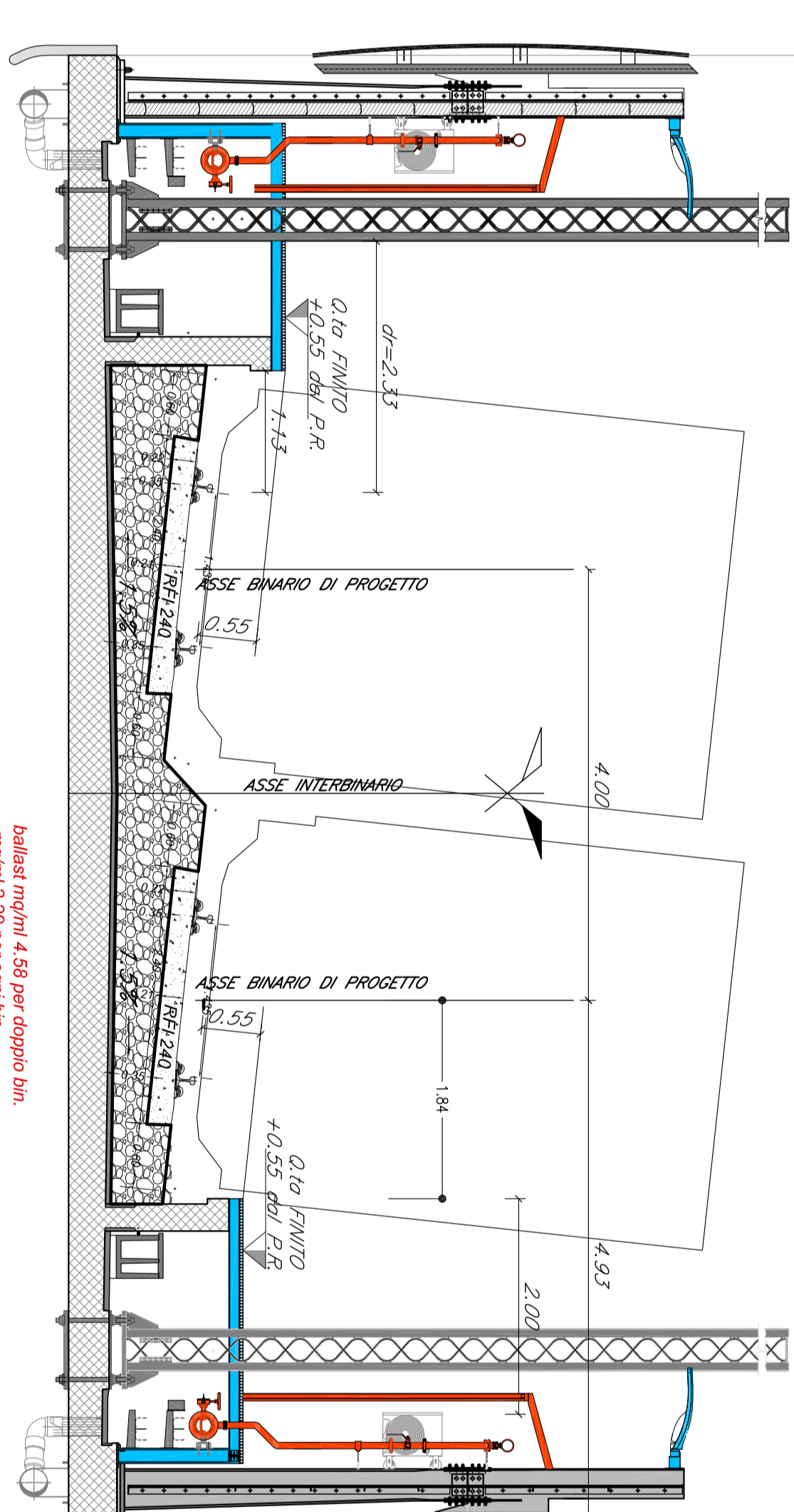
Sezione tipo a doppio binario per Velocità ≤ 200km/h In curva con raggio superiore a ml 400 con traverse RF1240



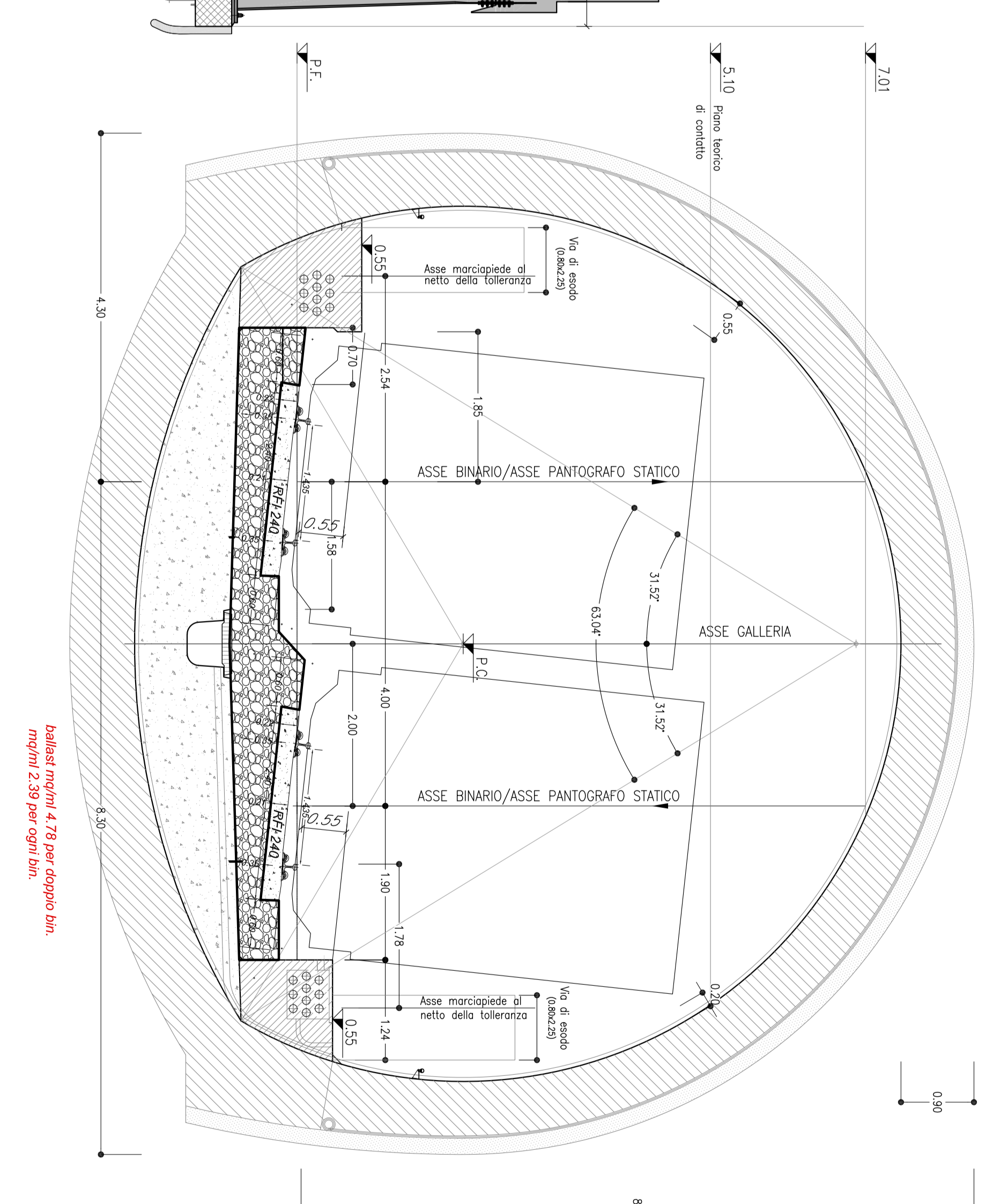
Sezione tipo a doppio binario per Velocità ≤ 200km/h Su Ponti o Viadotti in curva con raggio superiore a ml 400 con traverse RF1240



Sezione tipo a doppio binario per Velocità ≤ 200km/h Su Ponti o Viadotti in curva con raggio superiore a ml 400 con traverse RF1240 in corrispondenza FFP



SEZIONE IN CURVA GALLERIA NATURALE SOVRASTRUTTURA A DOPPIO BINARIO PER LINEE V≤200 km/h (PALO TE LSU24)



NB: Le sezioni sono da ritenersi esplicative ai soli fini della sovrastruttura di armamento adottata; sono redatte nel rispetto della RFI TC AR IT AR 01 008 C del 12.03.2016 - Costituzione e controllo della lunga rotata saldata e successive integrazioni.
RFI DTC SI CS MA IFS 001 A del 30.12.2016 Manuale di Progettazione Opere Civili

COMITANTE			
DIRIGENTE LAVORI			
APPALTIANTE			
PROGETTAVANZE			
PROGETTO ESECUTIVO ITERARIO NAPOLI-BARI RADDOPPIO TRATTA CASCIELLO - BENEVENTO IL LOTTO FUNZIONALE FRASSO TELESINO - VITULANO IL LOTTO FUNZIONALE FRASSO TELESINO - TELESO ARMAMENTO Quadro delle sezioni tipo di dettaglio			
AUTORIZZAZIONE			
COMPLESSA		LITTO FASE ENTE TIPOLOG. OPERAZIONALE PROJ. REV.	
1 F 2 E Z W 2 S F 0 0 0 0 0 2		SCALE 1:50	
1 F 2 E Z W 2 S F 0 0 0 0 0 2			