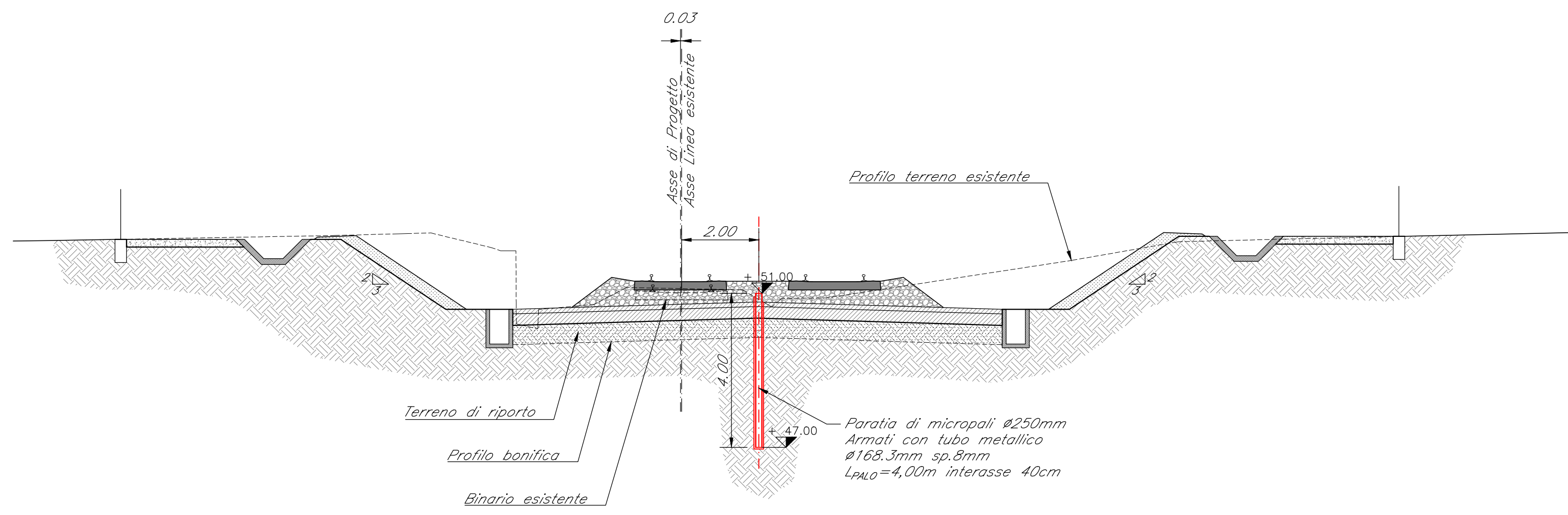
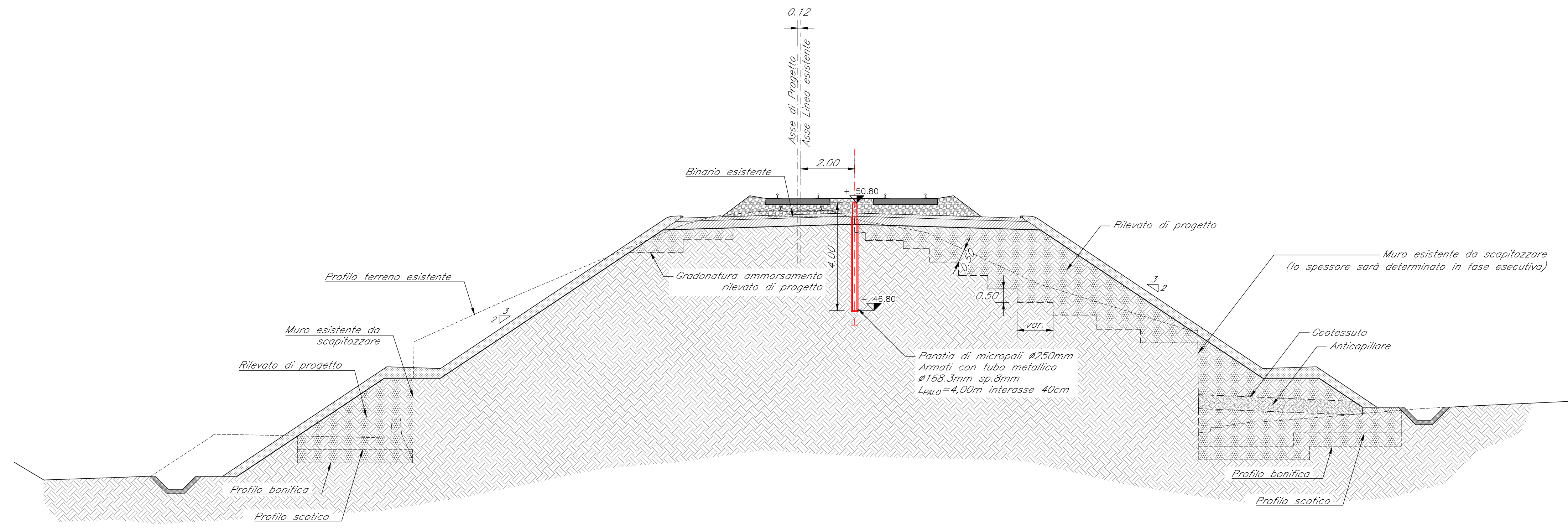


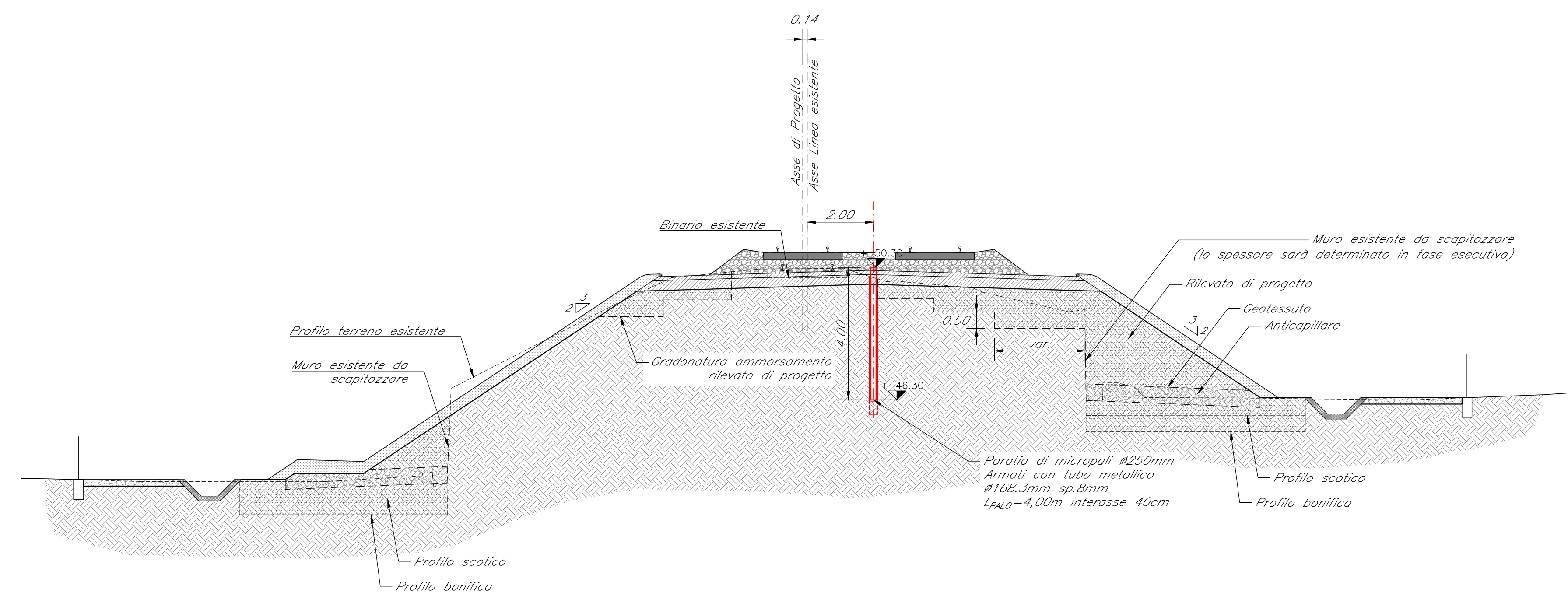
SEZIONE TIPO - TRATTO M1
Scala 1:100



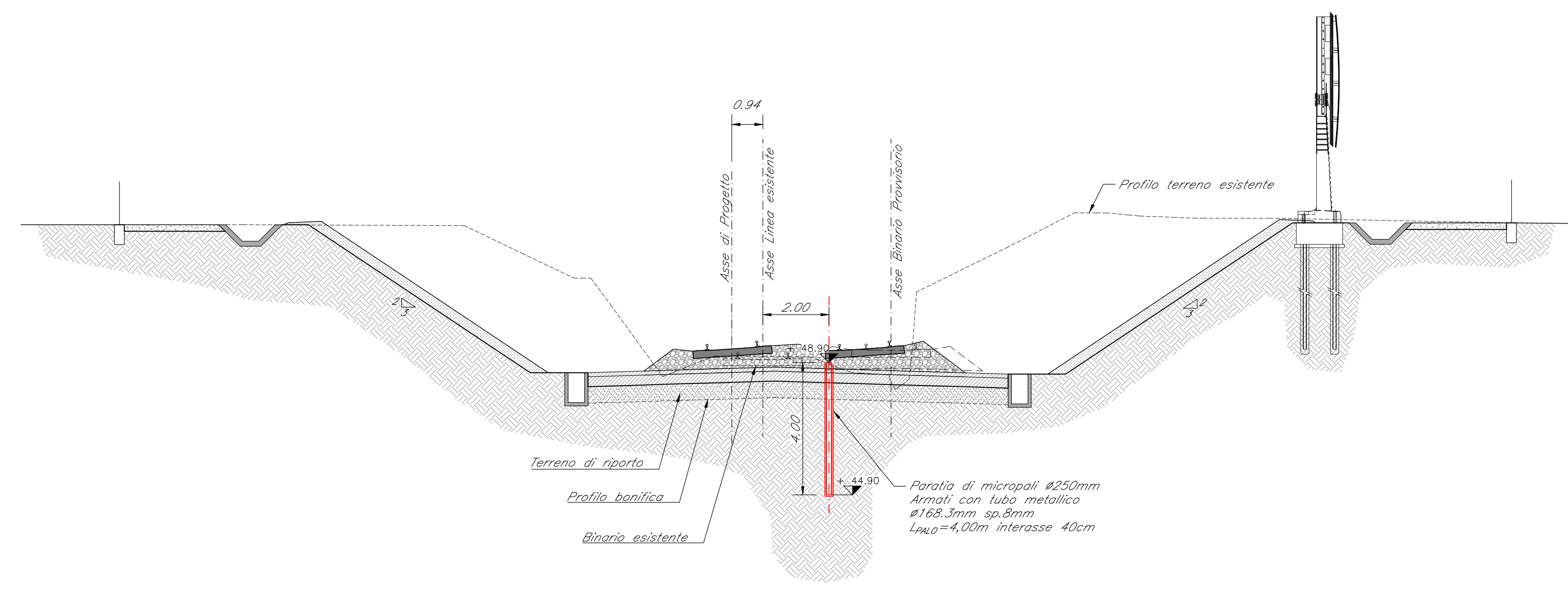
SEZIONE TIPO - TRATTO M2
Scala 1:100



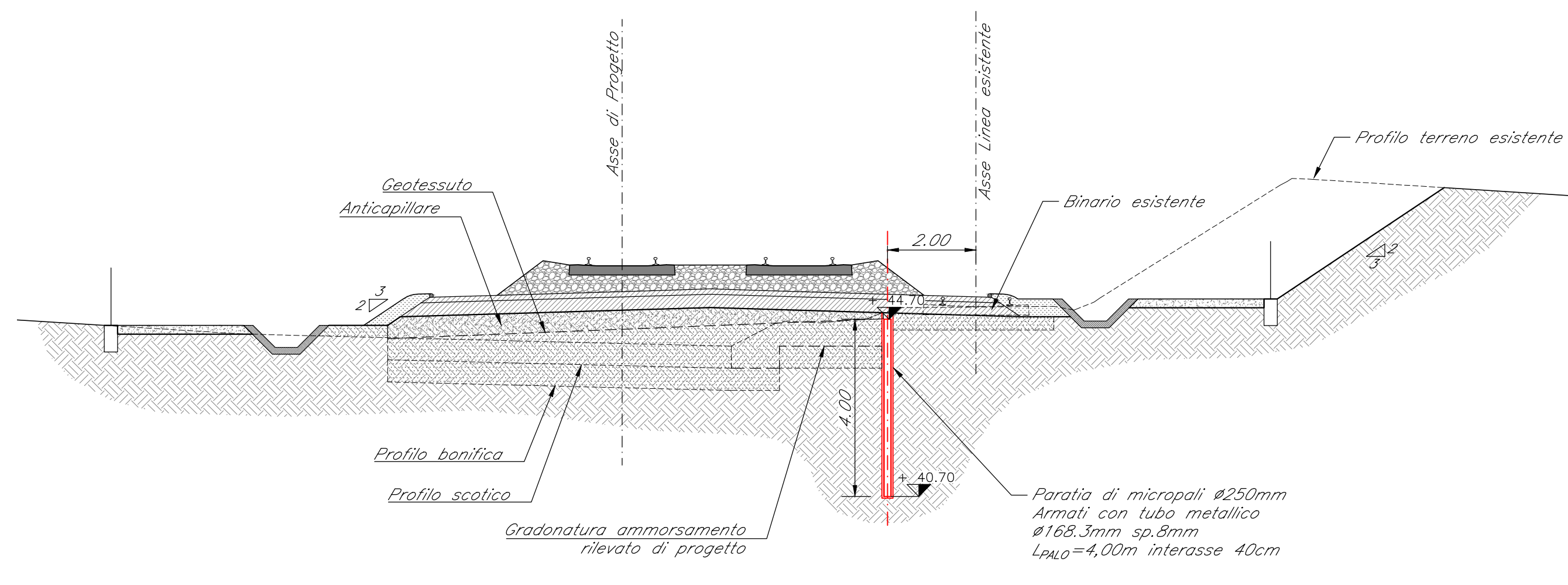
SEZIONE TIPO - TRATTO M5
Scala 1:100



SEZIONE TIPO - TRATTO M7
Scala 1:100



SEZIONE TIPO - TRATTO M10
Scala 1:100



SEZIONE TIPO - TRATTO M13
Scala 1:100

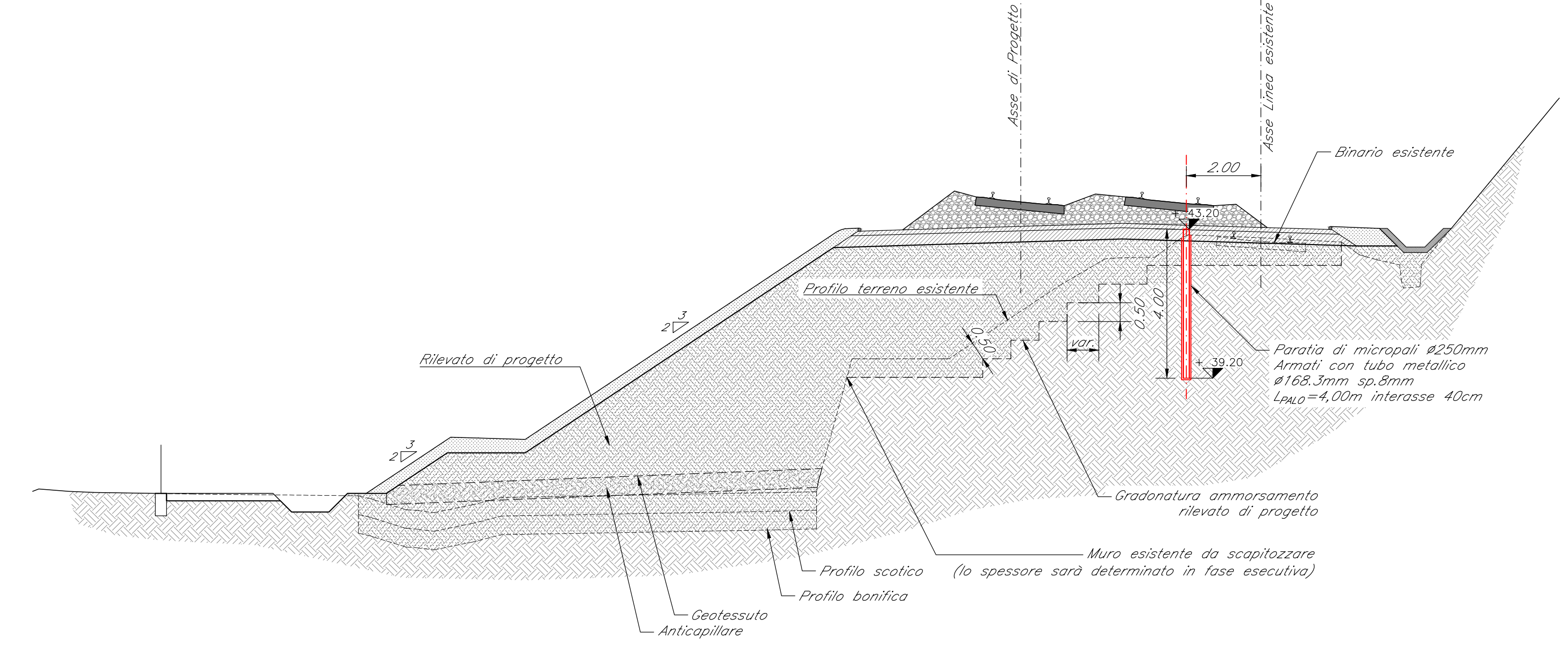


TABELLA RIPILOGATIVA OPERE PROVVISORIE

| Paratia | Tipo | Sezioni | Da (pk) | A (pk) | WBS | Posizione | Pos. Resp. | Dperf palo (m) | Dtub (m) | Sp tub (m) | L (m) | N pali | Interass (m) | Sviluppo (m) | H scapit palo (m) | Quota testa palo (m) |
|---------|------|--------------|-----------|-----------|------|-----------|------------|----------------|----------|------------|-------|--------|--------------|--------------|-------------------|----------------------|
| M1 | 1 | 1-3 | 16+500.15 | 16+599.75 | TR01 | Centrale | Dx storica | 0.25 | 0.1683 | 0.008 | 4 | 250 | 0.4 | 99.6 | 0.5 | 51 |
| M2 | 1 | 3-4 | 16+600.15 | 16+654.95 | RI01 | Centrale | Dx storica | 0.25 | 0.1683 | 0.008 | 4 | 138 | 0.4 | 54.8 | 0.5 | 50.8 |
| M5 | 1 | 4-5/1 | 16+670.59 | 16+724.99 | RI01 | Centrale | Dx storica | 0.25 | 0.1683 | 0.008 | 4 | 137 | 0.4 | 54.4 | 0.5 | 50.3 |
| M7 | 1 | 5/1-11 | 16+725.39 | 16+989.79 | TR02 | Centrale | Dx storica | 0.25 | 0.1683 | 0.008 | 4 | 663 | 0.4 | 264.8 | 0.5 | 49.9-48.9 |
| M10 | 1 | 21-22 (S101) | 17+475.14 | 17+563.94 | RI03 | Centrale | Sx storica | 0.25 | 0.1683 | 0.008 | 4 | 223 | 0.4 | 88.8 | 0.5 | 44.7 |
| M13 | 1 | 28-30a | 17+850.00 | 17+980.82 | RI05 | Centrale | Sx storica | 0.25 | 0.1683 | 0.008 | 4 | 328 | 0.4 | 130.8 | 0.5 | 43.2-42.8 |

COMMITTENTE: **RFI** RETE FERROVIARIA ITALIANA GRUPPO FERROVIE DELLO STATO ITALIANE

DIREZIONE LAVORI: **ITALFER** GRUPPO FERROVIE DELLO STATO ITALIANE

APPALTATORE: **PIZZAROTTI**, **Chella**, **ITINERA**, **SALCEF**, **EdS/N**, **FRASSTRUTTURE**

PROGETTAZIONE: **GEODATA ENGINEERING**, **INTEGRA**, **RIA** | PROGETTISTA: Prof. Ing. Andrea Del Grosso | DIRETTORE DELLA PROGETTAZIONE: Ing. PIERGIORGIO GRASSO

PROGETTO ESECUTIVO

ITINERARIO NAPOLI-BARI
RADDOPPIO TRATTA CANCELLO - BENEVENTO
II LOTTO FUNZIONALE FRASSO TELESINO - VITULANO
1° LOTTO FUNZIONALE FRASSO TELESINO - TELESO

RILEVATI E TRINCEE

Opere provvisorie trati in stretto affiancamento - Sezioni tipo e dettagli Tav. 1/2

APPALTATORE: **RFI** | SCALA: 1:100

COMMESSA: **IF26** | LOTTO: **FASE** | ENTE: **ZZ** | TIPO: **WZ** | OPERA/DISCIPLINA: **TR0000** | PROG: **001** | REV: **B**

| Rev. | Descrizione | Redatto | Data | Verificato | Data | Approvato | Data | Autorizzato | Data |
|------|-----------------------------------|---------|------------|------------|------------|-----------|------------|--------------------------|------------|
| A | EMISSIONE | [Firma] | 24/02/2020 | [Firma] | 24/02/2020 | [Firma] | 24/02/2020 | Prof. Ing. A. Del Grosso | 24/02/2020 |
| B | REVISIONE A SERVIZIO STRUTTURISTI | [Firma] | 23/06/2020 | [Firma] | 23/06/2020 | [Firma] | 23/06/2020 | [Firma] | 23/06/2020 |

File: IF26.1.2.E.ZZ.WZ.TR.00.0.001.B.dwg | n. Elab.: ...