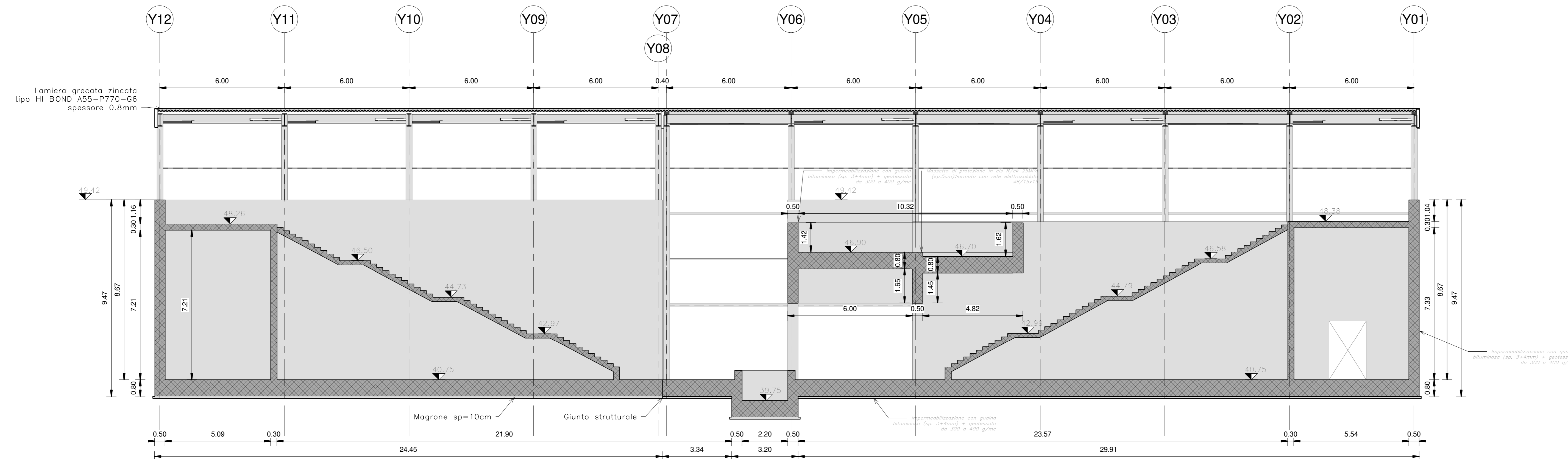
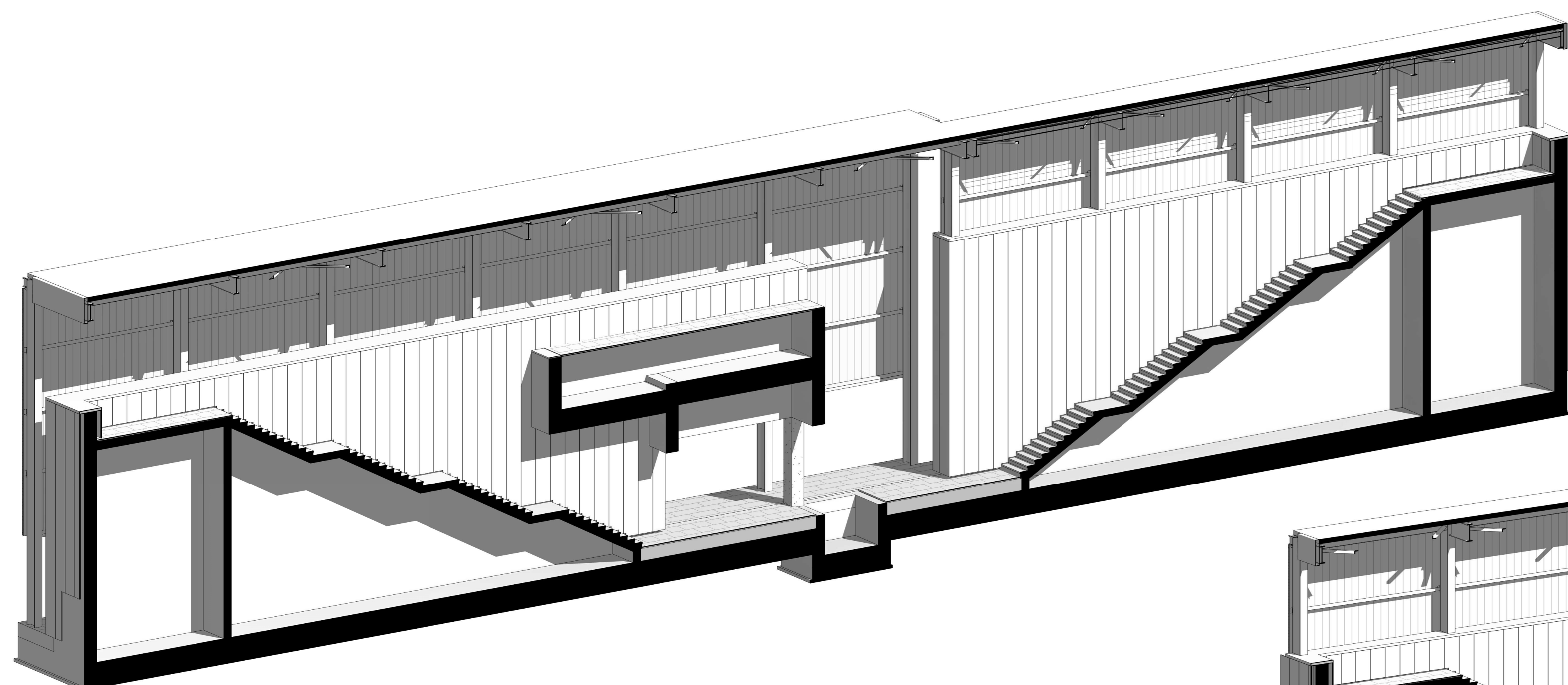


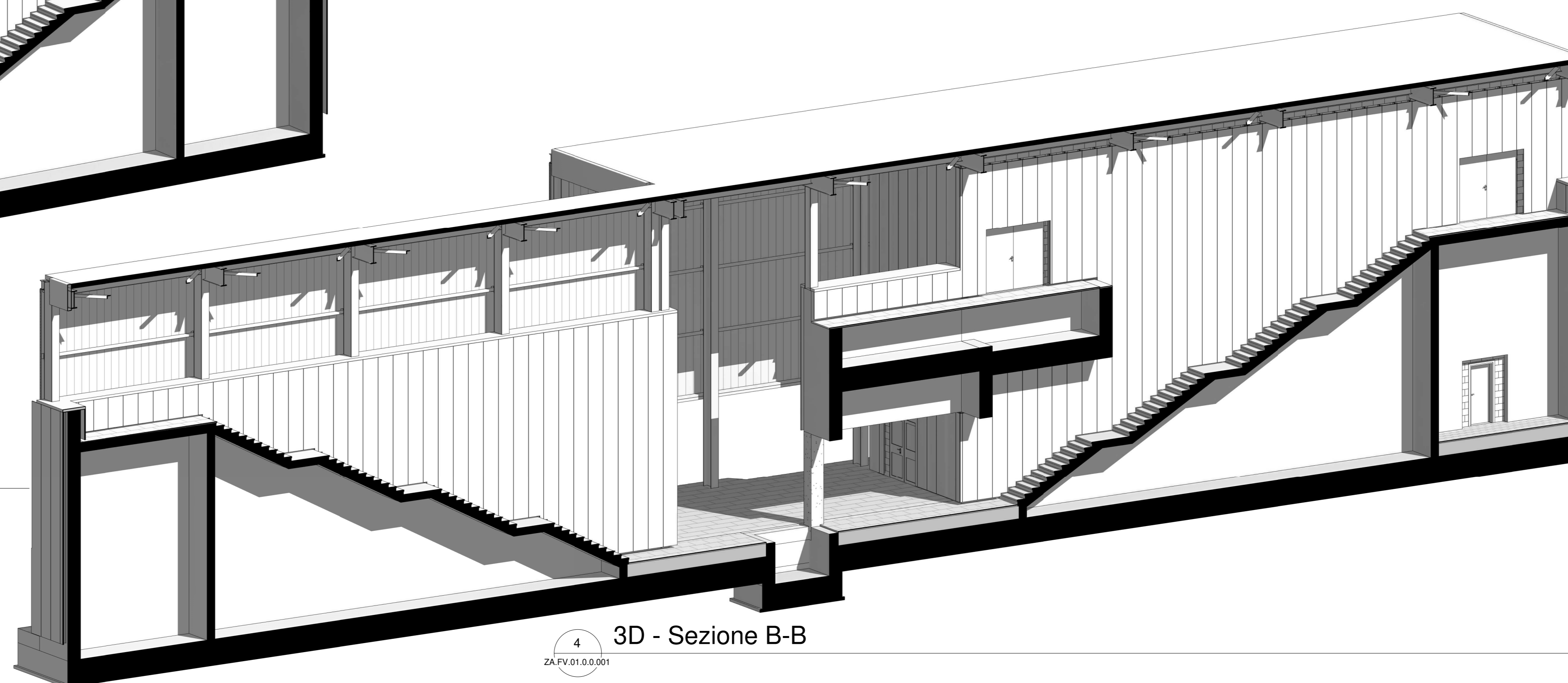
A Sezione A-A
1 : 100



B Sezione B-B
1 : 100



3 3D - Sezione A-A



4 3D - Sezione B-B

CARATTERISTICHE DEI MATERIALI

Per la tabella materiali e note generali fare riferimento al documento:
"IF26.1.2.E.ZZ.TT.OC.00.0.0.001 - Tabella Materiali e Note generali".

NOTE GENERALI

Per la tabella materiali e note generali fare riferimento al documento:
"IF26.1.2.E.ZZ.TT.OC.00.0.0.001 - Tabella Materiali e Note generali".

COMMITTENTE:



DIRETTORE LAVORI:



APPALTATORE:



PROGETTAZIONE: PROGETTISTA: DIRETTORE DELLA PROGETTAZIONE:
RAGGRUPPAMENTO TEMPORANEO PROGETTISTI: Ing. Gaetano Usai Ing. PIERGIORGIO GRASSO
GEO DATA LINTERA RISA

PROGETTO ESECUTIVO
ITINERARIO NAPOLI - BARI
RADDOPPIO TRATTA CANCELLO-BENEVENTO
II LOTTO FUNZIONALE FRASSO TELESINO - VITULANO
1° LOTTO FUNZIONALE FRASSO TELESINO - TELESE

FV01 - Fermata di AMOROSI al km 21+952.60
Sottopasso ciclopedonale, scale e rampe
Sezioni longitudinali

APPALTATORE: ITINERA INGENNERIA S.p.A. Ing. S. De (R) 24/02/2020	SCALA 1 : 100
--	------------------

COMMESSA	LOTTO	FASE	ENTE	TIPO DOC.	OPERA/DISCIPLINA	PROGR.	REV.
IF26	12	E	ZZ	Z	FV0100	001	A

Rev.	Descrizione	Redatto	Data	Verificato	Data	Approvato	Data	Autoricato Data
A	Emissione	A. Magagnoli	24/02/2020	M. Pagnoni	24/02/2020	P. Grassi	24/02/2020	Ing. Gaetano Usai