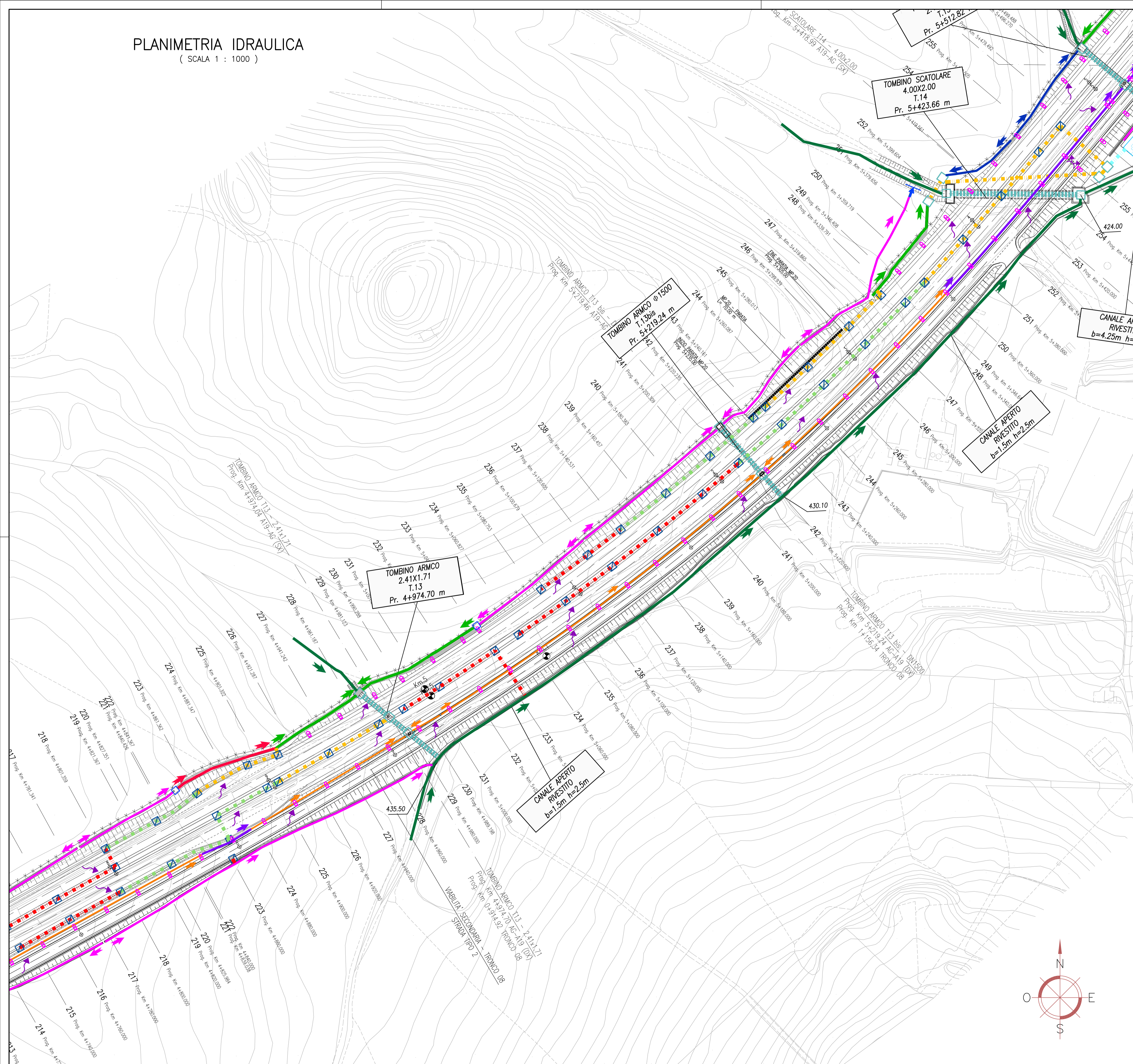


PLANIMETRIA IDRAULICA  
(SCALA 1 : 1000)



### LEGENDA PLANIMETRIE IDRAULICHE

**SISTEMA DI DRENAGGIO**

- SEZIONE DI COMPLUVIO
- SEZIONE DI DISPLUVIO
- DEFLUSSO ACQUA DI PIATTAFORMA
- DEFLUSSO ACQUE DI VERSANTE E RILEVATO
- RECAPITI FINALI/SCARICHI
- VERSO DI SCORRIMENTO NEI COLLETTORI

**MANUFATTI**

- CADITOIA (ZONE IN VIADOTTO)
- CADITOIA CON POZZETTO D'ISPEZIONE (ZONE IN GALLERIA)
- CADITOIA CON POZZETTO D'ISPEZIONE
- RACCORDO
- MANUFATTO SBOCCO CANALETTA PER MURI
- MANUFATTO IMBOCCO/SBOCCO FOSSO
- MANUFATTO IMBOCCO/SBOCCO TOMBINO
- PIANTO DI TRATTAMENTO ACQUE DI PRIMA PIOGGIA
- AREA DI RIQUALIFICAZIONE AMBIENTALE

**CANALIZZAZIONI**

- COLLETTORE IN PEAD DN 800 mm
- COLLETTORE IN PEAD DN 630 mm
- COLLETTORE IN PEAD DN 500 mm
- COLLETTORE IN PEAD DN 400 mm
- COLLETTORE IN PEAD DN 315 mm
- COLLETTORE IN PVC DN 630 mm
- COLLETTORE IN PVC DN 500 mm
- COLLETTORE IN PVC DN 400 mm
- COLLETTORE IN PVC DN 315 mm
- FOSSO INERBITO -ACQUE DI VERSANTE E RILEVATO- (b=30 cm, hn=30 cm)
- FOSSO INERBITO -ACQUE DI VERSANTE E RILEVATO- (b=50 cm, hn=50 cm)
- FOSSO IN CLS-ACQUE DI VERSANTE E RILEVATO- (b=30 cm, hn=30 cm)
- FOSSO IN CLS-ACQUE DI VERSANTE E RILEVATO- (b=50 cm, hn=50 cm)
- CANALE APERTO (b=var, h=var)
- CANALETTA PREFABBRICATA IN CLS -ACQUE SU RILEVATO- (b=45 cm, h=45 cm)
- CANALETTA IN CLS -ACQUE SU RILEVATO- (b=45 cm, h=var)
- CANALETTA SU MURI IN CLS (b=30 cm, h=30 cm)
- CANALETTA AD EMBRICI
- TOMBINO

**NOTE:**

- PER LE TIPOLOGIE E I DETTAGLI VEDERE TAVOLE PARTICOLARI COSTRUTTIVE E SEZIONI TIPO
- LE TUBAZIONI SOTTO STRADA (SE NON DIVERSAMENTE SPECIFICATO) HANNO LA STESSA PENDENZA DELLA LIVELLETTA STRADALE
- SOPRA I COLLETTORI PREVEDERE CUNETTA RACCOLTA ACQUE : TIPOLOGIA E DIMENSIONE COME DA TAVOLE SEZIONI STRADALI TIPO

**ANAS S.p.A.**  
DIREZIONE CENTRALE PROGRAMMAZIONE PROGETTAZIONE

PA 12/09  
CORRIDOIO PLURIMODALE TIRRENICO - NORD EUROPA  
ITINERARIO AGRIGENTO - CALTANISSETTA - A19  
S.S. N° 640 "DI PORTO EMPEDOCLE"  
AMMODERNAMENTO E ADEGUAMENTO ALLA CAT. B DEL D.M. 5.11.2001  
Dal km 44+000 allo svincolo con l'A19

**PROGETTO ESECUTIVO**

Contraente Generale: **Empedocle 2 S.p.A.**

**IDROLOGIA E IDRAULICA  
IDRAULICA DI PIATTAFORMA**  
Planimetria idraulica 10/54

Codice Unico Progetto (CUP) : F91B0900070001  
Codice Elaborato: PA12\_09 - E 000GE210 I I 03 H P 7 0 1 1 B Scale: 1:1000

F						
E						
D						
C						
B	Ottobre 2011	Rif. Istruttoria prot. CDG-0141142-P del 19/10/11	A. SALVAGO	R. CAPOCCHI	M. LITI	P. PAGLINI
A	Aprile 2011	EMISSIONE	A. SALVAGO	A. TURSO	M. LITI	P. PAGLINI
REV.	DATA	DESCRIZIONE	REDATTO	VERIFICATO	APPROVATO	AUTORIZZATO
Responsabile del procedimento:			Ing. MAURIZIO MAURIZI			

Il Progettista: **ING. GIANNI LUCA MENGHINI**  
ORDINE DEGLI INGEGNERI DI FIRENZE N° 4533

Il Consulente Tecnico in Materia: **ING. GIANNI LUCA MENGHINI**  
ORDINE DEGLI INGEGNERI DI FIRENZE N° 4533

Il Coordinatore per la sicurezza in fase di progetto: **ING. GIANNI LUCA MENGHINI**  
ORDINE REGIONALE DEI GEOMETRI DI SICILIA N° 1607

Il Direttore dei lavori: **ING. PEPPINO MARGARITO**  
ORDINE INGEGNERI ROMA N° 14447