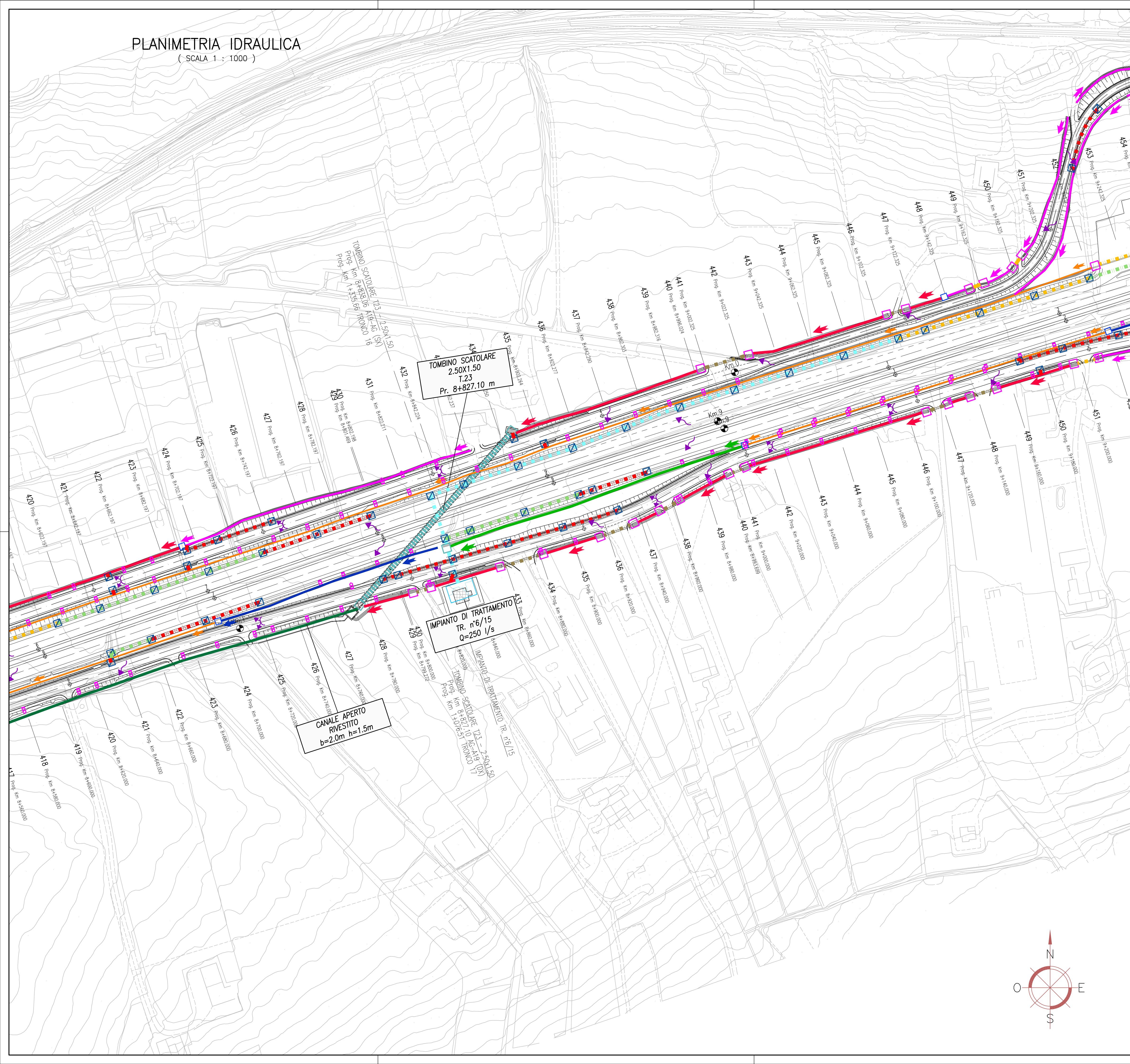


# PLANIMETRIA IDRAULICA

(SCALA 1 : 1000)



## LEGENDA PLANIMETRIE IDRAULICHE

- SISTEMA DI DRENAGGIO**
- SEZIONE DI COMPLUVIO
  - SEZIONE DI DISPLUVIO
  - DEFLUSSO ACQUA DI PIATTAFORMA
  - DEFLUSSO ACQUE DI VERSANTE E RILEVATO
  - RECAPITI FINALI/SCARICHI
  - VERSO DI SCORRIMENTO NEI COLLETTORI
- MANUFATTI**
- CADITOIA (ZONE IN VIADOTTO)
  - CADITOIA CON POZZETTO D'ISPEZIONE (ZONE IN GALLERIA)
  - CADITOIA CON POZZETTO D'ISPEZIONE
  - RACCORDO
  - MANUFATTO SBOCCO CANALETTA PER MURI
  - MANUFATTO IMBOCCO/SBOCCO FOSSO
  - MANUFATTO IMBOCCO/SBOCCO TOMBINO
  - IMPIANTO DI TRATTAMENTO ACQUE DI PRIMA PIOGGIA
  - AREA DI RIQUALIFICAZIONE AMBIENTALE
- CANALIZZAZIONI**
- COLLETTORE IN PEAD DN 800 mm
  - COLLETTORE IN PEAD DN 630 mm
  - COLLETTORE IN PEAD DN 500 mm
  - COLLETTORE IN PEAD DN 400 mm
  - COLLETTORE IN PEAD DN 315 mm
  - COLLETTORE IN PVC DN 630 mm
  - COLLETTORE IN PVC DN 500 mm
  - COLLETTORE IN PVC DN 400 mm
  - COLLETTORE IN PVC DN 315 mm
  - FOSSO INERBITO -ACQUE DI VERSANTE E RILEVATO- (b=30 cm, hn=30 cm)
  - FOSSO INERBITO -ACQUE DI VERSANTE E RILEVATO- (b=50 cm, hn=50 cm)
  - FOSSO IN CLS-ACQUE DI VERSANTE E RILEVATO- (b=30 cm, hn=30 cm)
  - FOSSO IN CLS-ACQUE DI VERSANTE E RILEVATO- (b=50 cm, hn=50 cm)
  - CANALE APERTO (b=var, h=var)
  - CANALETTA PREFABBRICATA IN CLS -ACQUE SU RILEVATO- (b=45 cm, h=45 cm)
  - CANALETTA IN CLS -ACQUE SU RILEVATO- (b=45 cm, h=var)
  - CANALETTA SU MURI IN CLS (b=30 cm, h=30 cm)
  - CANALETTA AD EMBRICI
  - TOMBINO
- NOTE:**
- PER LE TIPOLOGIE E I DETTAGLI VEDERE TAVOLE PARTICOLARI COSTRUTTIVE E SEZIONI TIPO
  - LE TUBAZIONI SOTTO STRADA (SE NON DIVERSAMENTE SPECIFICATO) HANNO LA STESSA PENDENZA DELLA LIVELLETTA STRADALE
  - SOPRA I COLLETTORI PREVEDERE CUNETTA RACCOLTA ACQUE : TIPOLOGIA E DIMENSIONE COME DA TAVOLE SEZIONI STRADALI TIPO



PA 12/09  
CORRIDOIO PLURIMODALE TIRRENICO - NORD EUROPA  
ITINERARIO AGRIGENTO - CALTANISSETTA - A19  
S.S. N° 640 "DI PORTO EMPEDOCLE"  
AMMODERNAMENTO E ADEGUAMENTO ALLA CAT. B DEL D.M. 5.11.2001  
Dal km 44+000 allo svincolo con l'A19

### PROGETTO ESECUTIVO



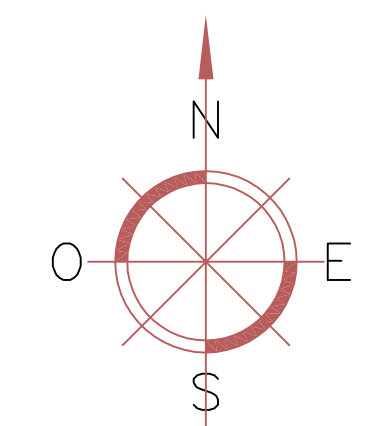
**IDROLOGIA E IDRAULICA**  
**IDRAULICA DI PIATTAFORMA**  
Planimetria idraulica 18/54

Codice Unico Progetto (CUP) : F91B0900070001

Codice Elaborato: PA12\_09 - E 0 0 0 G E 2 1 0 I I 0 3 H P 7 0 1 9 C

REV.	DATA	DESCRIZIONE	REDATTO	VERIFICATO	APPROVATO	AUTORIZZATO
F						
E						
D						
C	Ottobre 2011	Rif. Istruttoria prot. CDG-0141142-P del 19/10/11	A. SALVAGO	R. CAPOCCHI	M. LITI	P. PAGLINI
B	Luglio 2011	Revisione a seguito di incontri con il Committente	A. SALVAGO	R. CAPOCCHI	M. LITI	P. PAGLINI
A	Aprile 2011	EMISSIONE	A. SALVAGO	A. TURSO	M. LITI	P. PAGLINI

Responsabile del procedimento: Ing. MAURIZIO MAURIZIO



Il Progettista: **ING. GIANNI LUCA MARCHETTI** (Ordine degli Ingegneri di Firenze n° 4533)

Il Consulente: **ING. GIANNI LUCA MARCHETTI** (Ordine degli Ingegneri di Firenze n° 4533)

Il Coordinatore per la sicurezza in fase di progetto: **ING. MAURIZIO MAURIZIO** (Ordine Regionale dei Geologi di Sicilia n° 1607)

Il Direttore dei lavori: **ING. PEPPINO MARGARITO** (Ordine degli Ingegneri di Roma n° 14447)