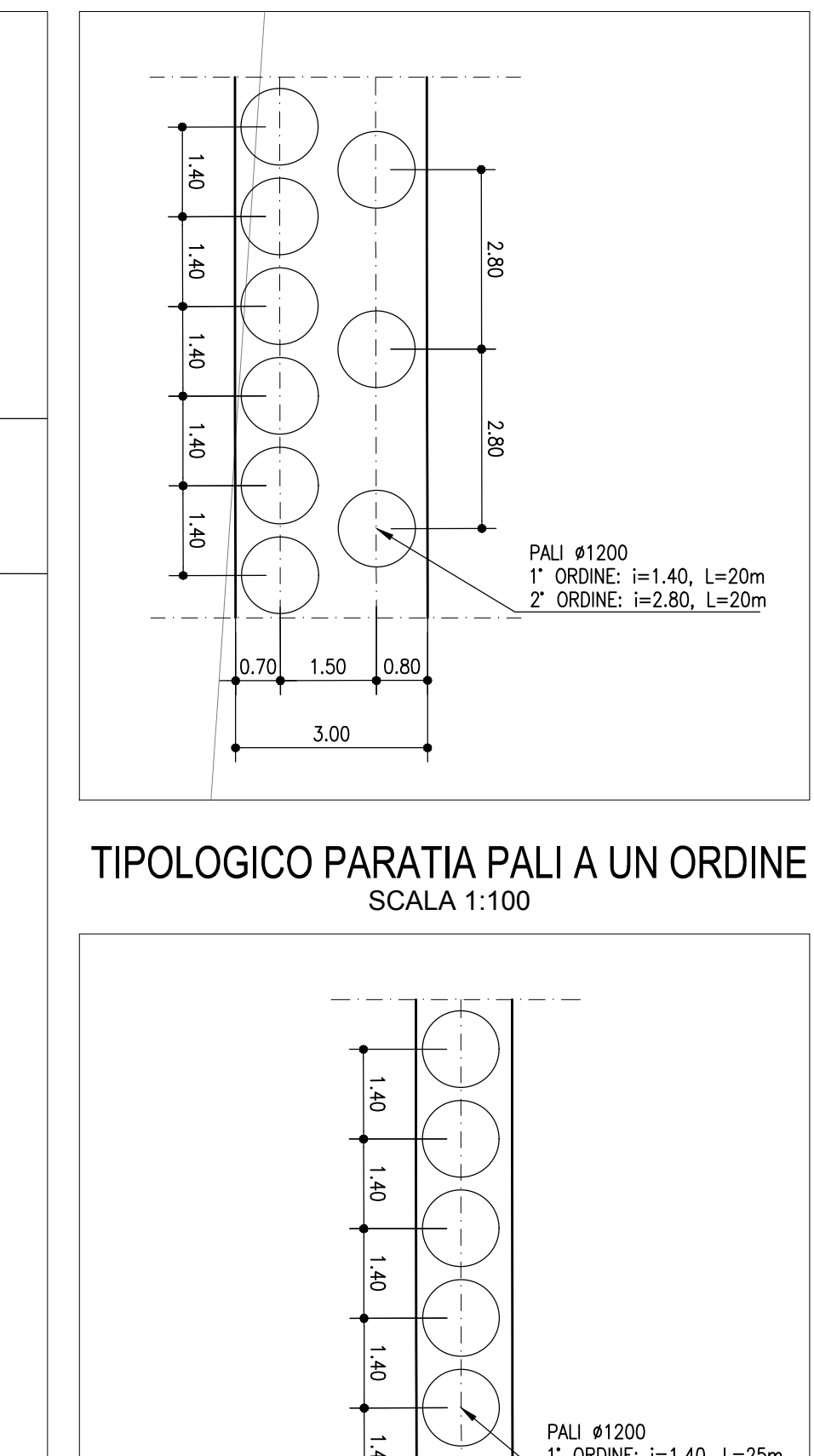
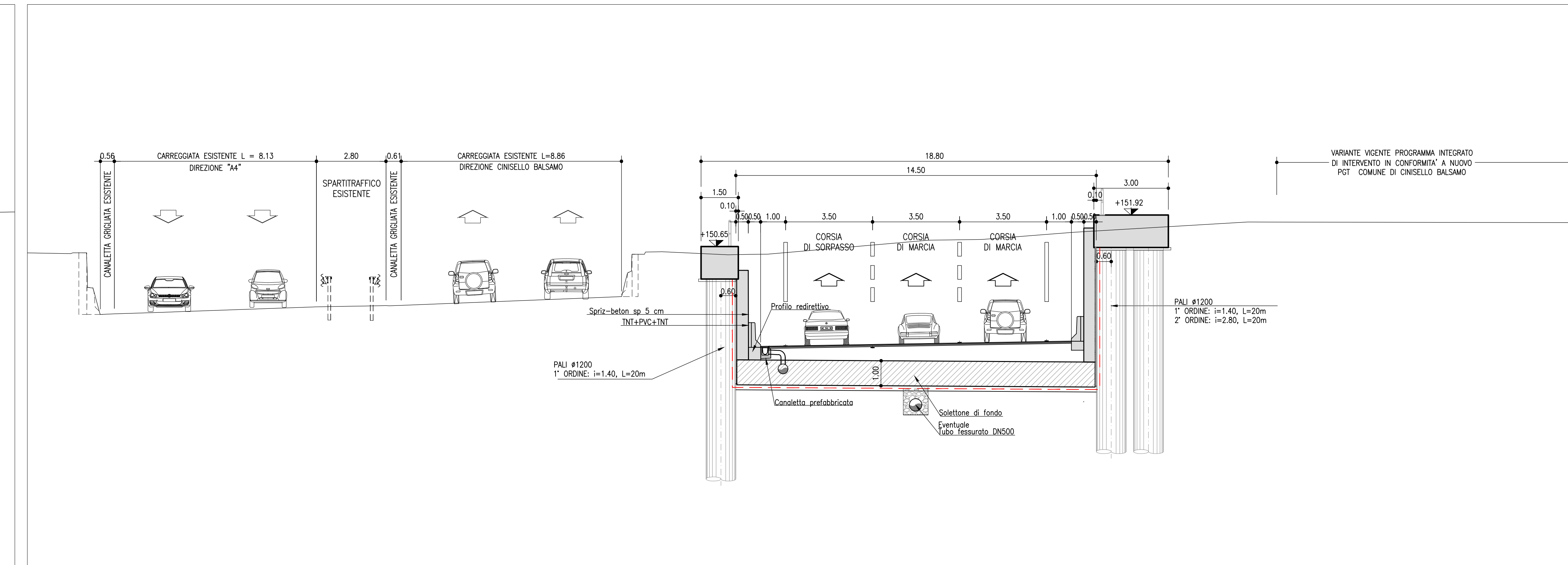
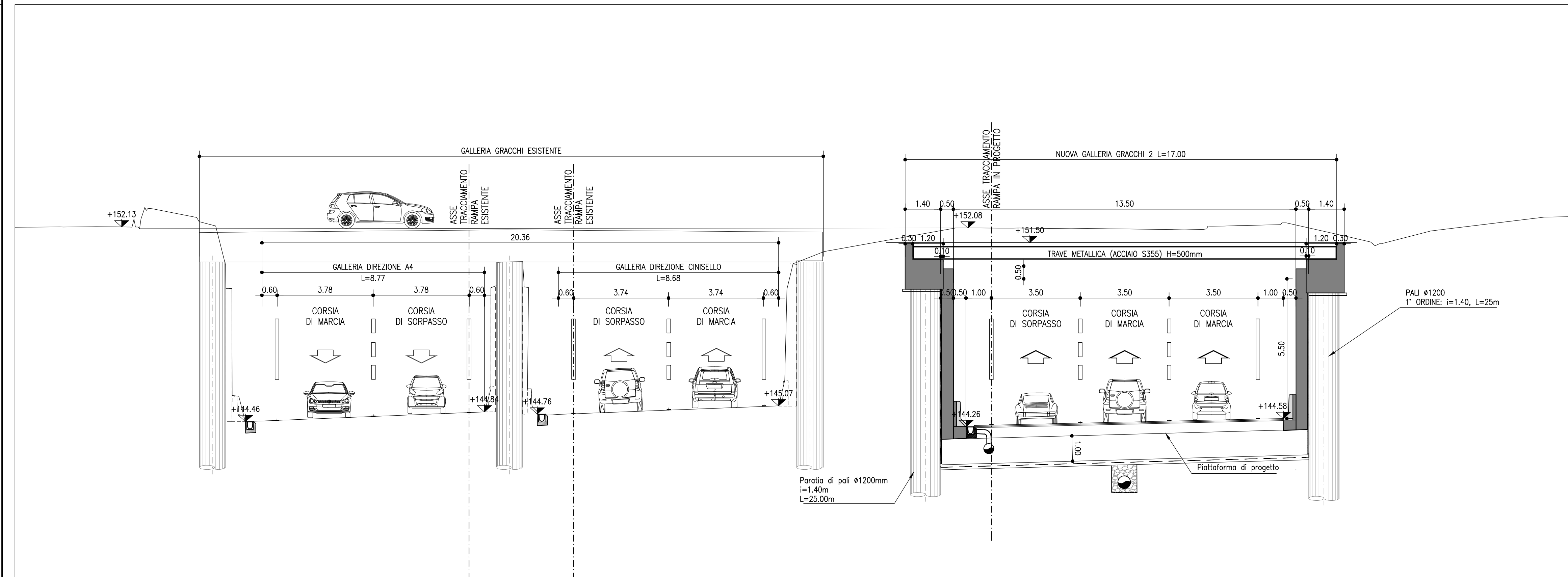


SEZIONE A-A - TRATTO IN GALLERIA
SCALA 1:100

SEZIONE B-B - TRATTO IN TRINCEA
SCALA 1:100

TIPOLOGICO PARATIA PALI A DUE ORDINI
SCALA 1:100



autostrade per l'Italia

AUTOSTRADA (A4) : TORINO-VENEZIA
POTENZIAMENTO ALLA 4ª CORSIA DINAMICA
DEL TRATTO AUTOSTRADALE COMPRESO TRA
SVINCOLO CERTOSA E SVINCOLO SESTO SAN GIOVANNI

ADEGUAMENTO SVINCOLO DI SESTO SAN GIOVANNI

PROGETTO DI FATTIBILITA' TECNICA ED ECONOMICA

AU - CORPO AUTOSTRADALE

OPERE D'ARTE MAGGIORI

GALLERIA ARTIFICIALE GRACCHI 2

PLANIMETRIA GENERALE E SEZIONI TIPO

| | | | | | |
|--|------|---|-------|---|-----------------|
| IL PROGETTISTA SPACIALISTICO Ing. Umberto Mela OIE Via Milano n. 186/1 RESPONSABILE STRUTTURALE | | IL RESPONSABILE INTEGRAZIONE PRESTAZIONI PRECISIFICAZIONE Ing. Stefano Santoro OIE Via Milano n. 186/1 RESPONSABILE STRUTTURALE | | IL DIRETTORE TECNICO Ing. Andrea Tassi OIE Via Parma n. 114 PROGETTAZIONE NAZIONALE OPERE AUTOSTRADALI | |
| APPROVAZIONE PROGETTO | | CODICE IDENTIFICATIVO | | ORDINATORE | |
| 110412 | 0001 | PF/AU/OPM | GA001 | 00000 | DS/STR/0011 - 1 |
| PROGETTO | | SUPERVIZIONE | | REVISIONE | |
| Ing. Stefano Mela | | Ing. Stefano Santoro | | Ing. Andrea Tassi | |
| OIE Via Milano n. 186/1 | | OIE Via Milano n. 186/1 | | OIE Via Parma n. 114 | |
| 1 | | 1 | | 1 | |
| 1 | | 1 | | 1 | |
| 1 | | 1 | | 1 | |
| 1 | | 1 | | 1 | |

VISTO DEL COMMITTENTE: **autostrade per l'Italia**
VISTO DEL CONCESSIONARIO: **Ministero delle Infrastrutture e dei Trasporti**