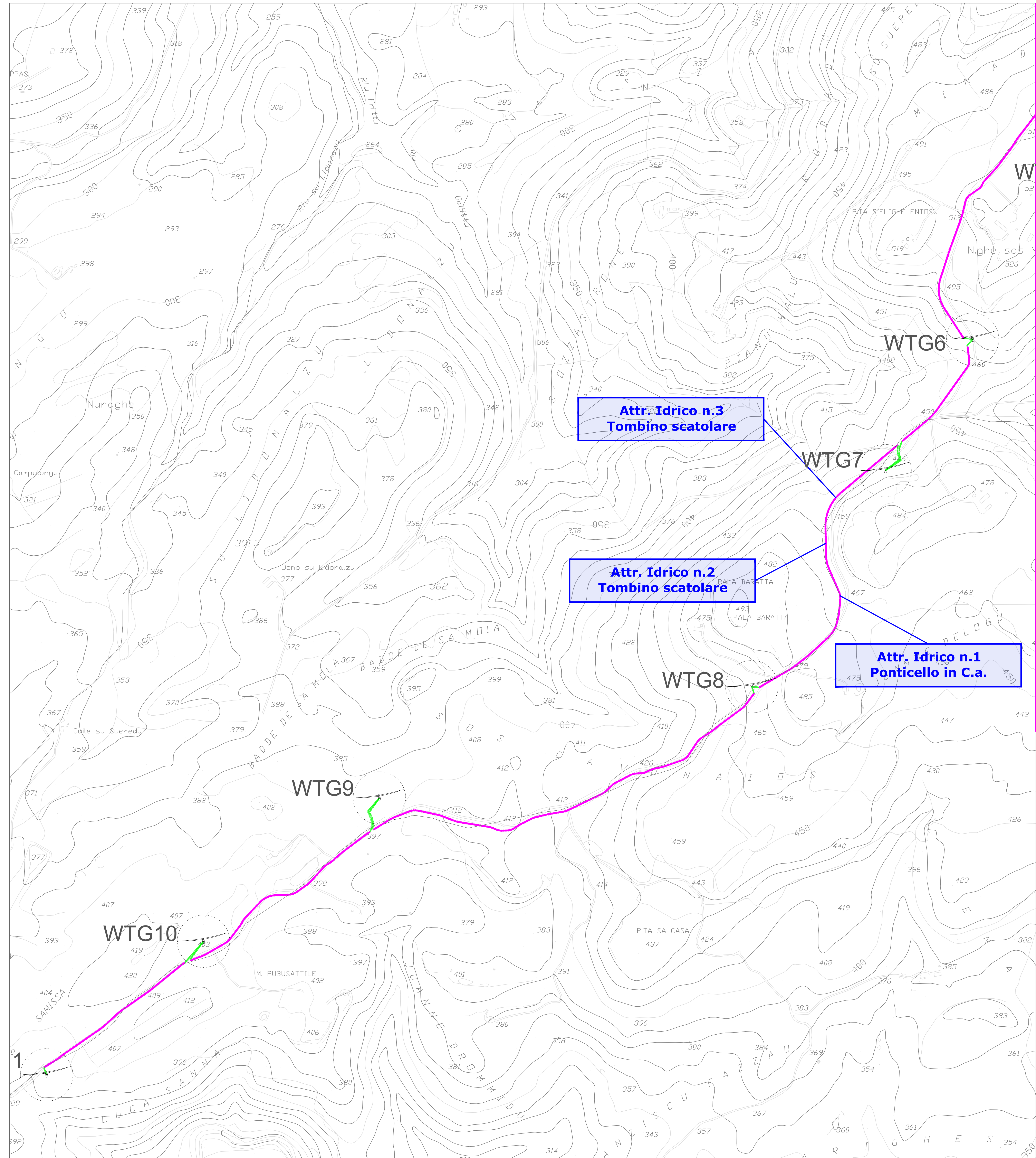
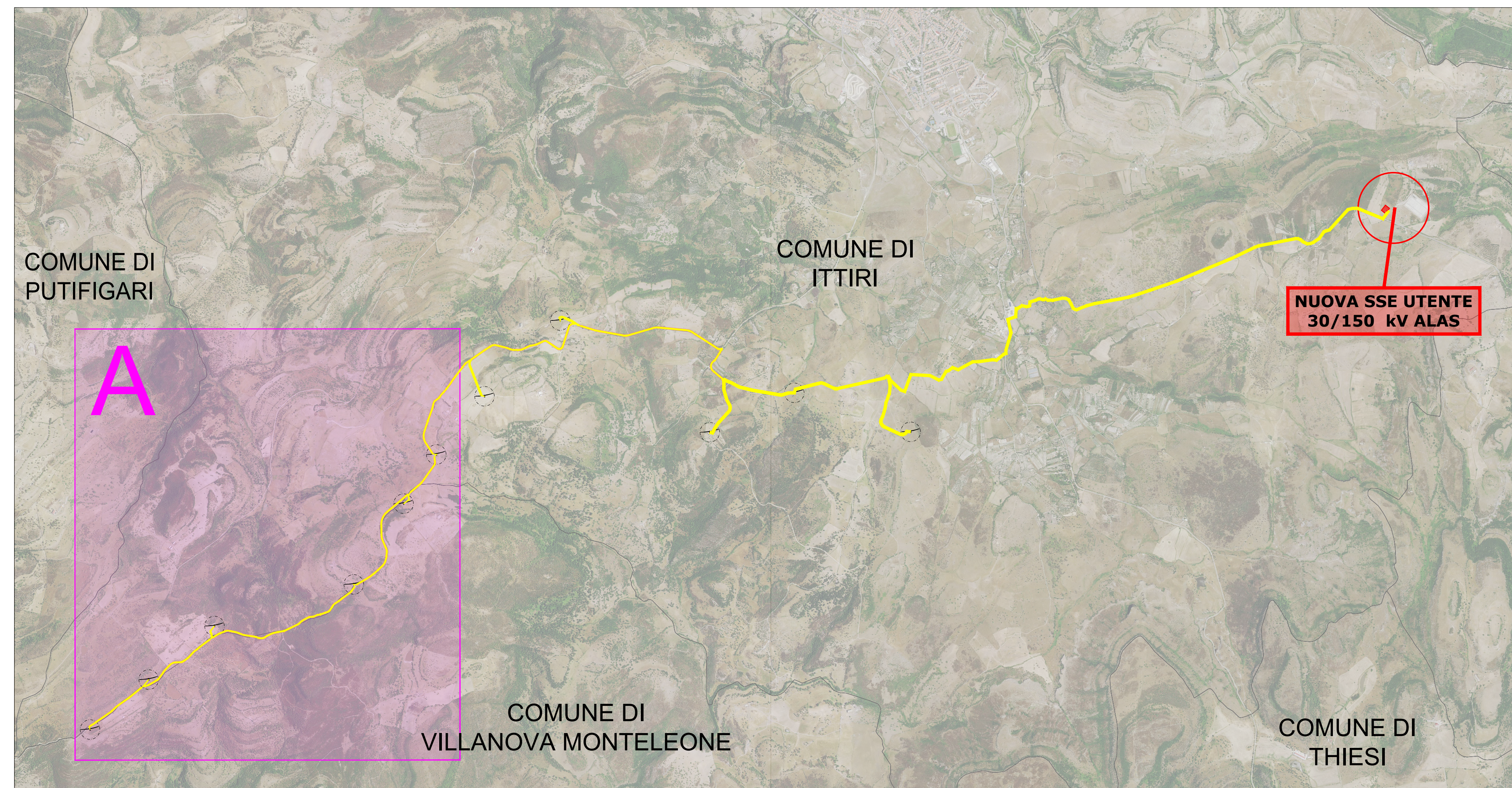


STRALCIO CTR - SC. 1:5.000 - QUADRO A



STRALCIO ORTOFOTO - SC. 1:25.000



Cavidotto MT

LEGENDA	
	Cavidotto su strada interpodereale
	Cavidotto su strada statale
	Cavidotto su strada comunale in bitume
	Cavidotto su nuova viabilità o piazzola di impianto
	Cavidotto su Strada provinciale
	Cavidotto su terreno agricolo
	Confini Comunali

<p>Comitente: RWE RWE RENEWABLES ITALIA S.R.L. via Andrea Doria, 41/C - 00187 Roma P.IVA/C.F. 06400370968</p>					
<p>Titolo del Progetto: PARCO EOLICO "ALAS" - Comuni di Ittiri e Villanova Monteleone (SS) -</p>					
Documento: PROGETTO DEFINITIVO		N° Documento: PEALAS-ES6			
ID PROGETTO: PEALAS DISCIPLINA: P TIPOLOGIA: FORMATO: AD					
Elaborato: TRACCIATO CAVIDOTTI - PLANIMETRIA SVILUPPO STRADALE CON ATTRAVERSAMENTI					
FOGLIO:		SCALA: 1:5.000 - 25.000 Nome file:			
A cura di:		<p>Progettista: Ing. Giuseppe Frongia</p> <p>Gruppo di progettazione: Ing. Giuseppe Frongia (coordinatore e responsabile) Ing. Marianna Barbarino Ing. Enrica Balzella Ing. Antonio Dedoni Ing. Gianluca Meis Ing. Emanuela Spiga Dott. Andrea Cappai Dott. Matteo Tatti</p>			
Rev.:	Data Revisione	Descrizione Revisione	Redatto	Controllato	Approvato
01	15/07/2020	PRIMA EMISSIONE	IAT	GF	RWE