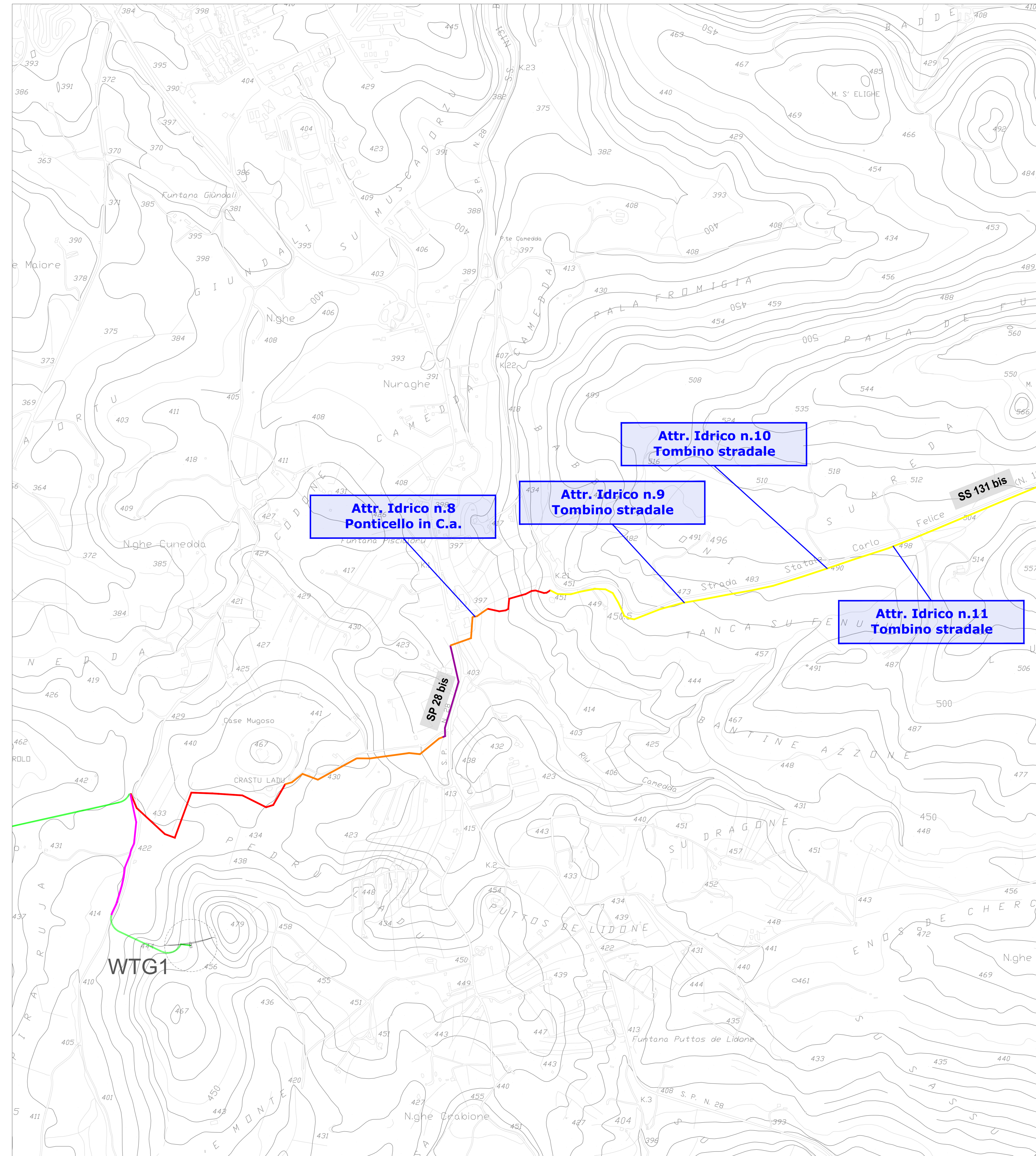
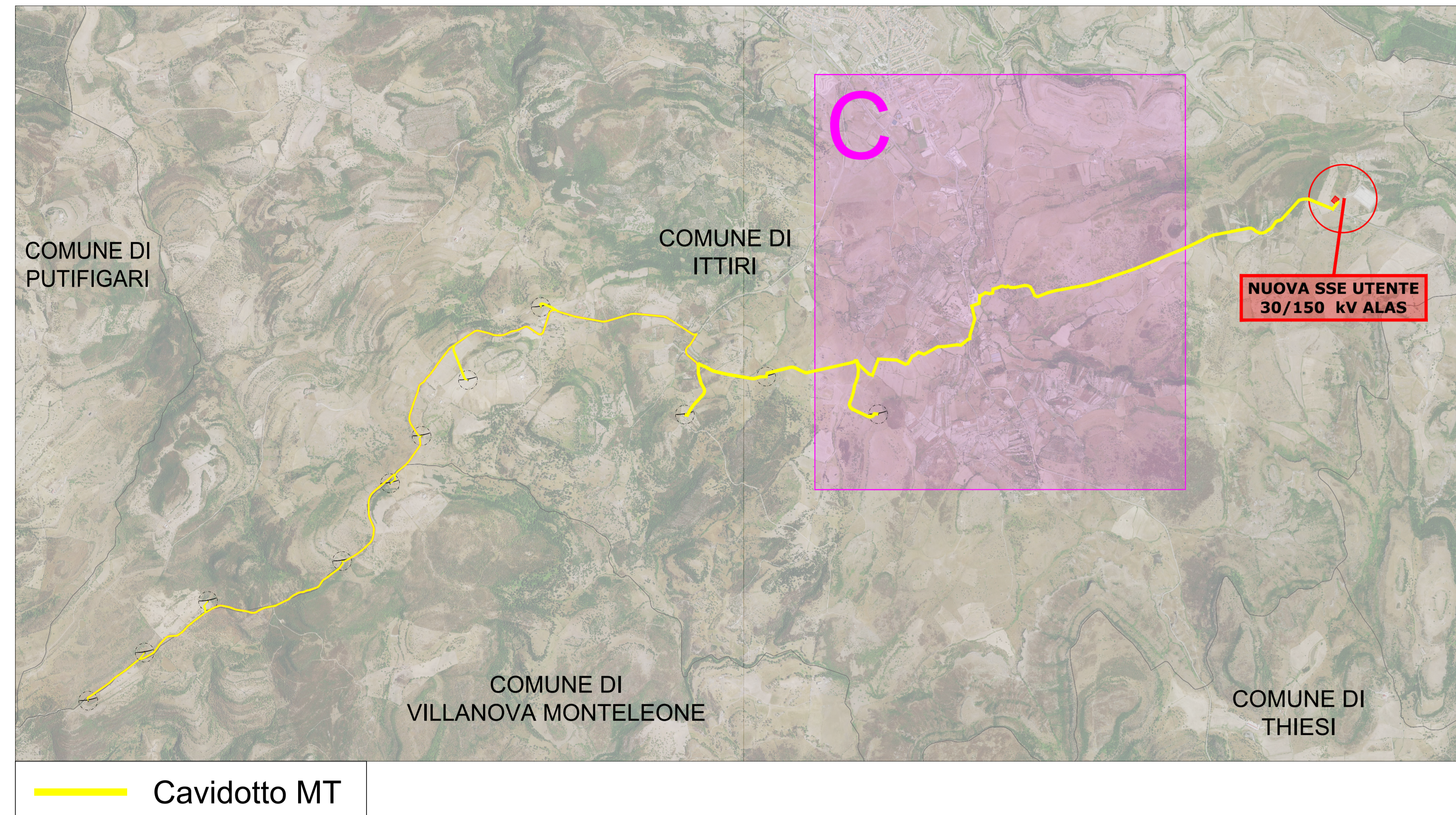


# STRALCIO CTR - SC. 1:5.000 - QUADRO C

## STRALCIO ORTOFOTO - SC. 1:25.000



LEGENDA	
	Cavidotto su strada interpodereale
	Cavidotto su strada statale
	Cavidotto su strada comunale in bitume
	Cavidotto su nuova viabilità o piazzola di impianto
	Cavidotto su Strada provinciale
	Cavidotto su terreno agricolo
	Confini Comunali

Regione Autonoma della Sardegna	Provincia di Sassari	Comune di Ittiri (SS)	Comune di Villanova Monteleone (SS)
<b>Comitente:</b> <b>RWE</b> RWE RENEWABLES ITALIA S.R.L. Via Andrea Doria, 41/C - 00182 Roma P.IVA/C.F. 06400370968			
<b>Titolo del Progetto:</b> <b>PARCO EOLICO "ALAS"</b> - Comuni di Ittiri e Villanova Monteleone (SS) -			
<b>Documento:</b> PROGETTO DEFINITIVO INFRASTRUTTURE ELETTRICHE		<b>N° Documento:</b> PEALAS-ES4	
<b>ID PROGETTO:</b> PEALAS	<b>DISCIPLINA:</b> P	<b>TIPOLOGIA:</b>	<b>FORMATO:</b> A0
<b>Elaborato:</b> TRACCIATO CAVIDOTTI - PLANIMETRIA SVILUPPO STRADALE CON ATTRAVERSAMENTI			
<b>FOGLIO:</b>	<b>SCALA:</b> 1:5.000 - 25.000	PEALAS/Ittiri/SS - Traccati cavidotti - Planimetria sviluppo di attraversamenti	
<b>A cura di:</b>		<b>Progettista:</b> Ing. Giuseppe Frongia	
<b>Gruppo di progettazione:</b> Ing. Giuseppe Frongia (coordinatore e responsabile) Ing. Marianna Barbarino Ing. Enrica Battaglia Ing. Antonio Dedoni Ing. Gianluca Melis Ing. Emanuela Siga Dott. Andrea Cappai Dott. Matteo Tatti			
<b>Rev.:</b> 00	<b>Data Revisione:</b> 15/07/2020	<b>Disegnatore Revisione:</b> PRIMA EMISSIONE	<b>Redatto:</b> IAT
			<b>Controllato:</b> GF
			<b>Approvato:</b> RWE