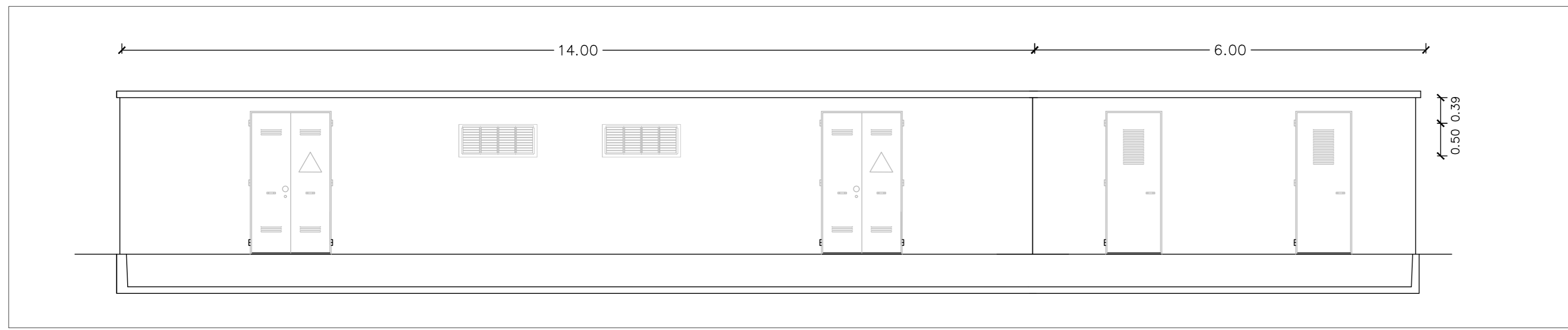
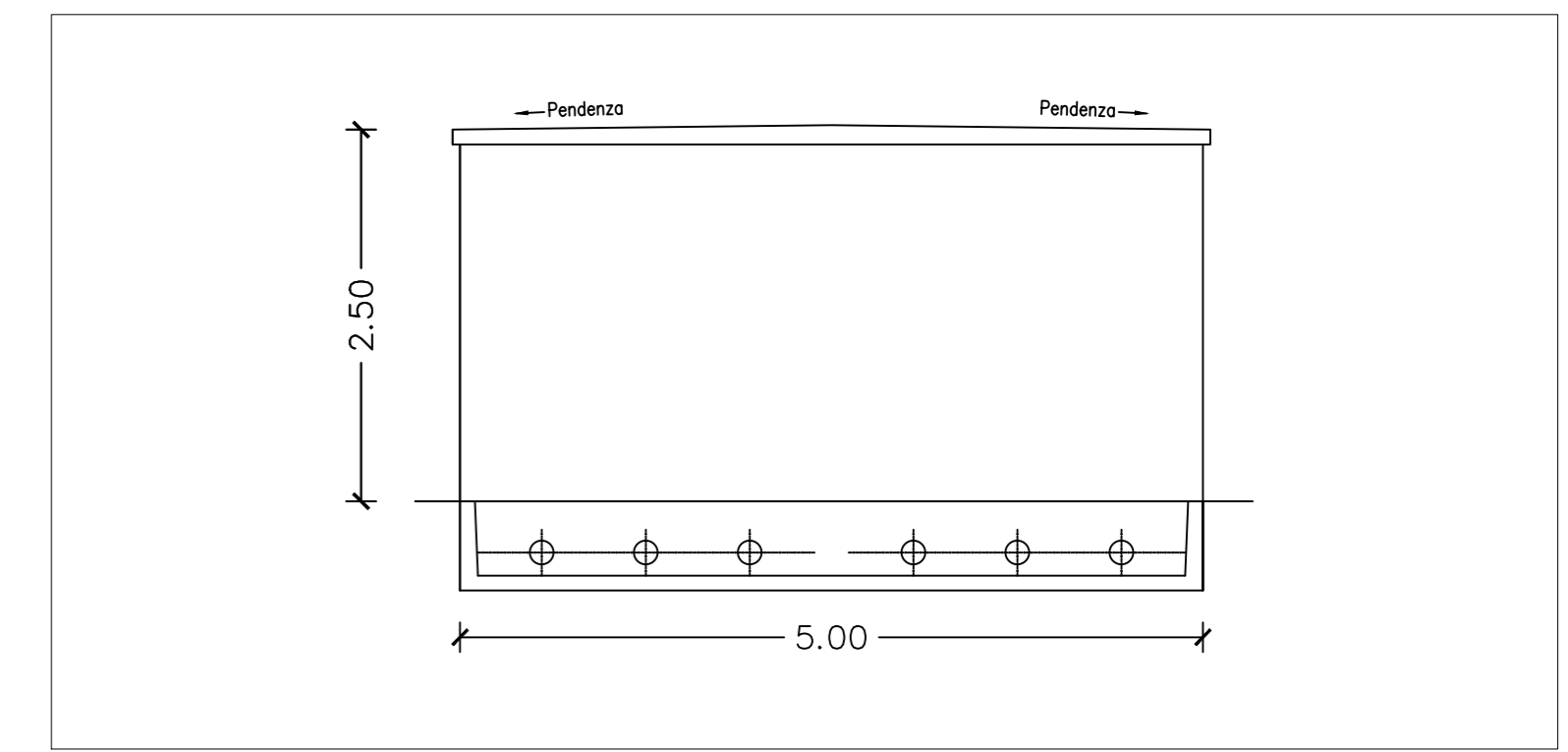


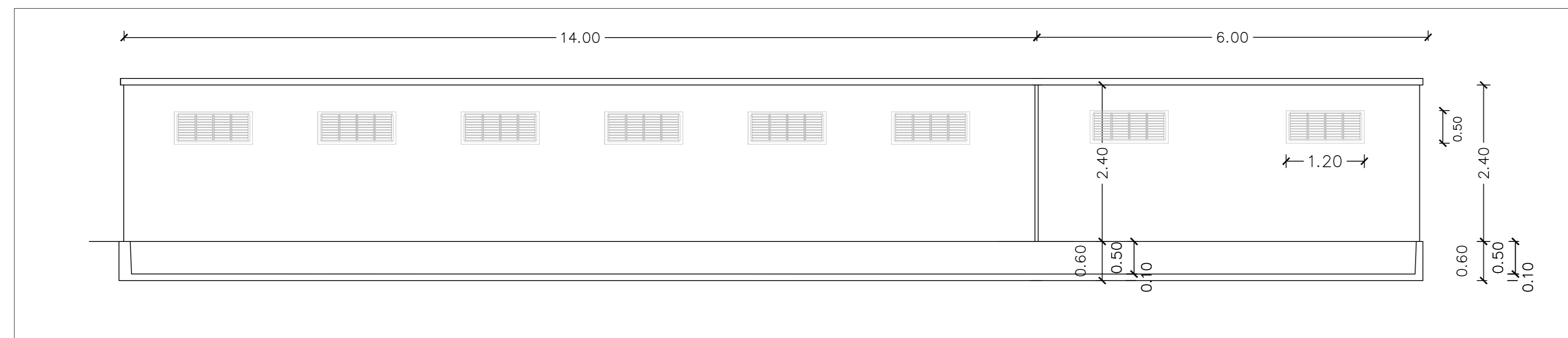
PROSPETTO A



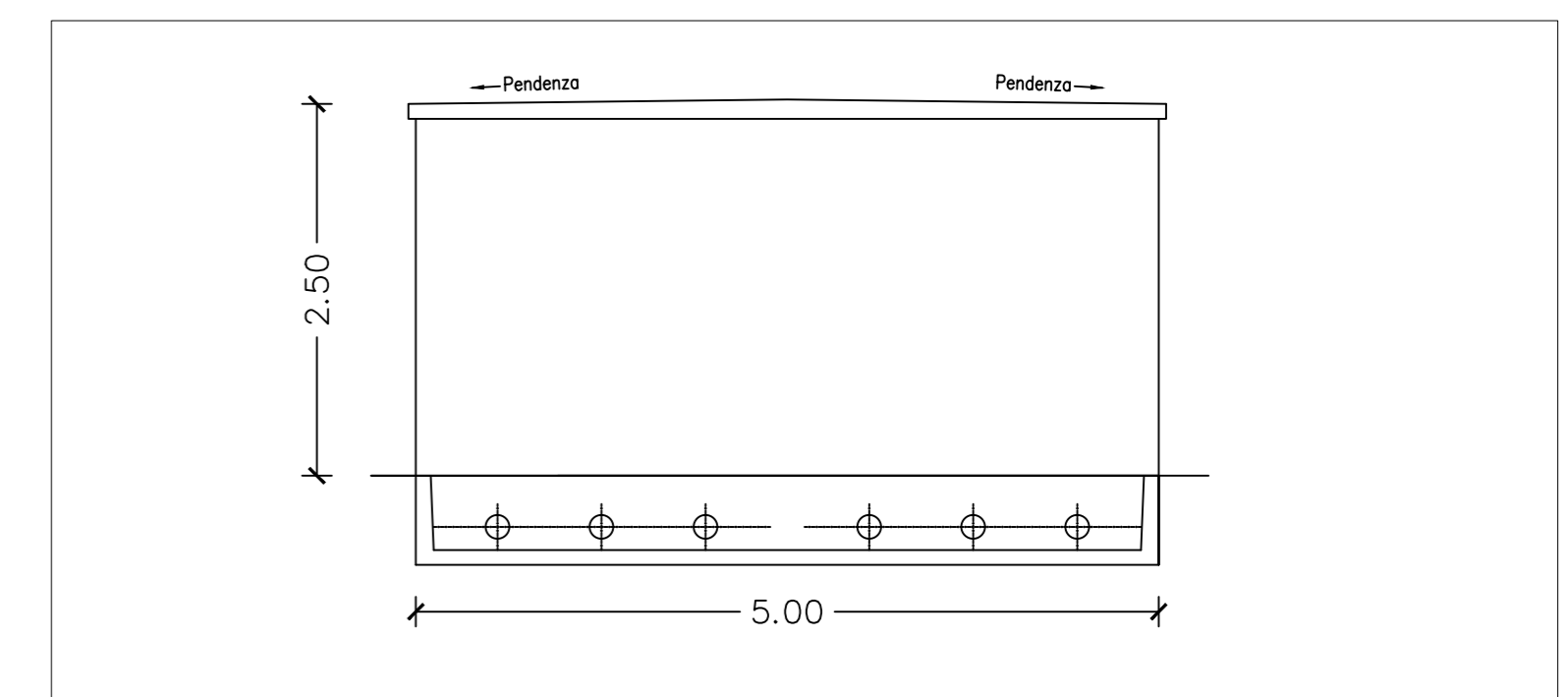
PROSPETTO C



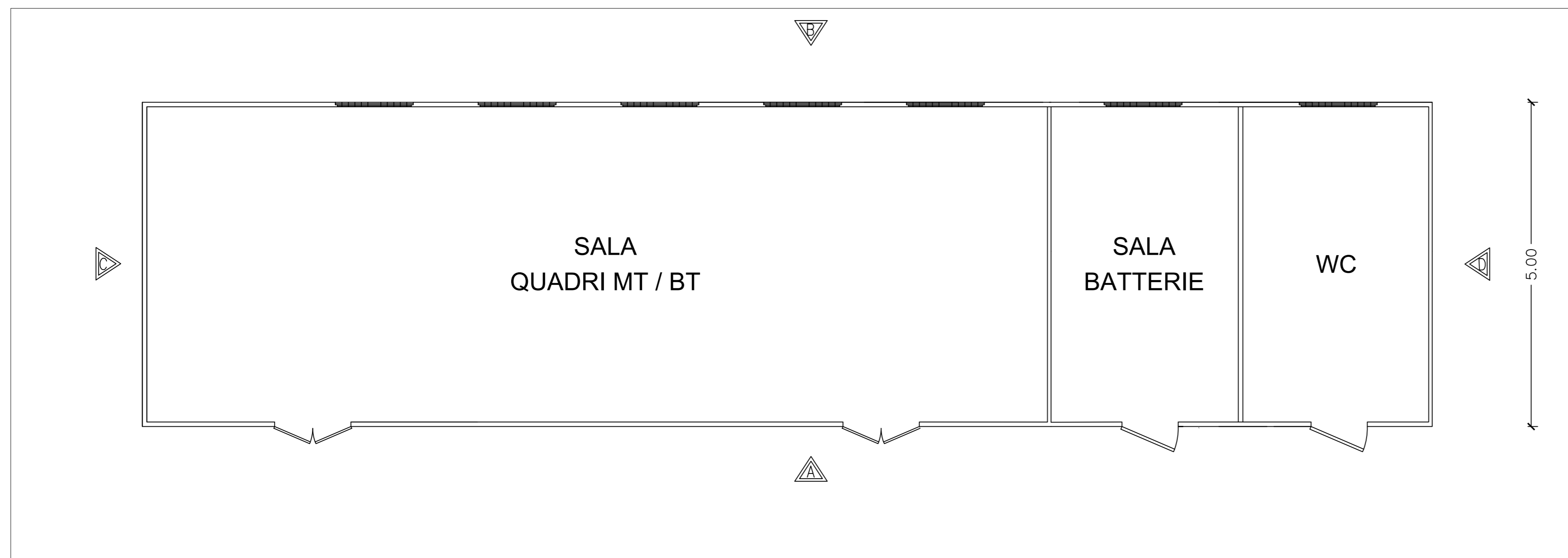
PROSPETTO B



PROSPETTO D



PIANTA QUOTATA



Regione Autonoma della Sardegna	Provincia di Sassari	Comune di Ittiri (SS)	Comune di Villanova Monteleone (SS)		
Committente: RWE RWE RENEWABLES ITALIA S.R.L. via Andrea Doria, 41/G - 00192 Roma P.IVA/C.F. 06400370968					
Titolo del Progetto: PARCO EOLICO "ALAS" - Comuni di Ittiri e Villanova Monteleone (SS) -					
Documento: PROGETTO DEFINITIVO INFRASTRUTTURE ELETTRICHE		N° Documento: PEALAS-E15			
ID PROGETTO:	PEALAS	DISCIPLINA:	P		
TIPOLOGIA:		FORMATO:	A1		
Elaborato: Stazione di Utanza - Fabricato quadri					
FOLGIO:	SCALA:	1:50	Nome file: PEALAS-E15_Stazione di Utanza - Fabricato quadri		
A cura di: www.iatprogetti.it		Progettista: Ing. Giuseppe Frongia Gruppo di progettazione: Ing. Giuseppe Frongia (coordinatore e responsabile) Ing. Marianna Barbarino Ing. Enrica Batzella Ing. Antonio Dedoni Ing. Gianluca Melis Ing. Emanuela Spiga Dott. Andrea Cappai Dott. Matteo Tatti			
Rev:	Data Revisione	Descrizione Revisione	Redatto	Controllato	Approvato
00	15/07/2020	PRIMA EMISSIONE	IAT	GF	RWE