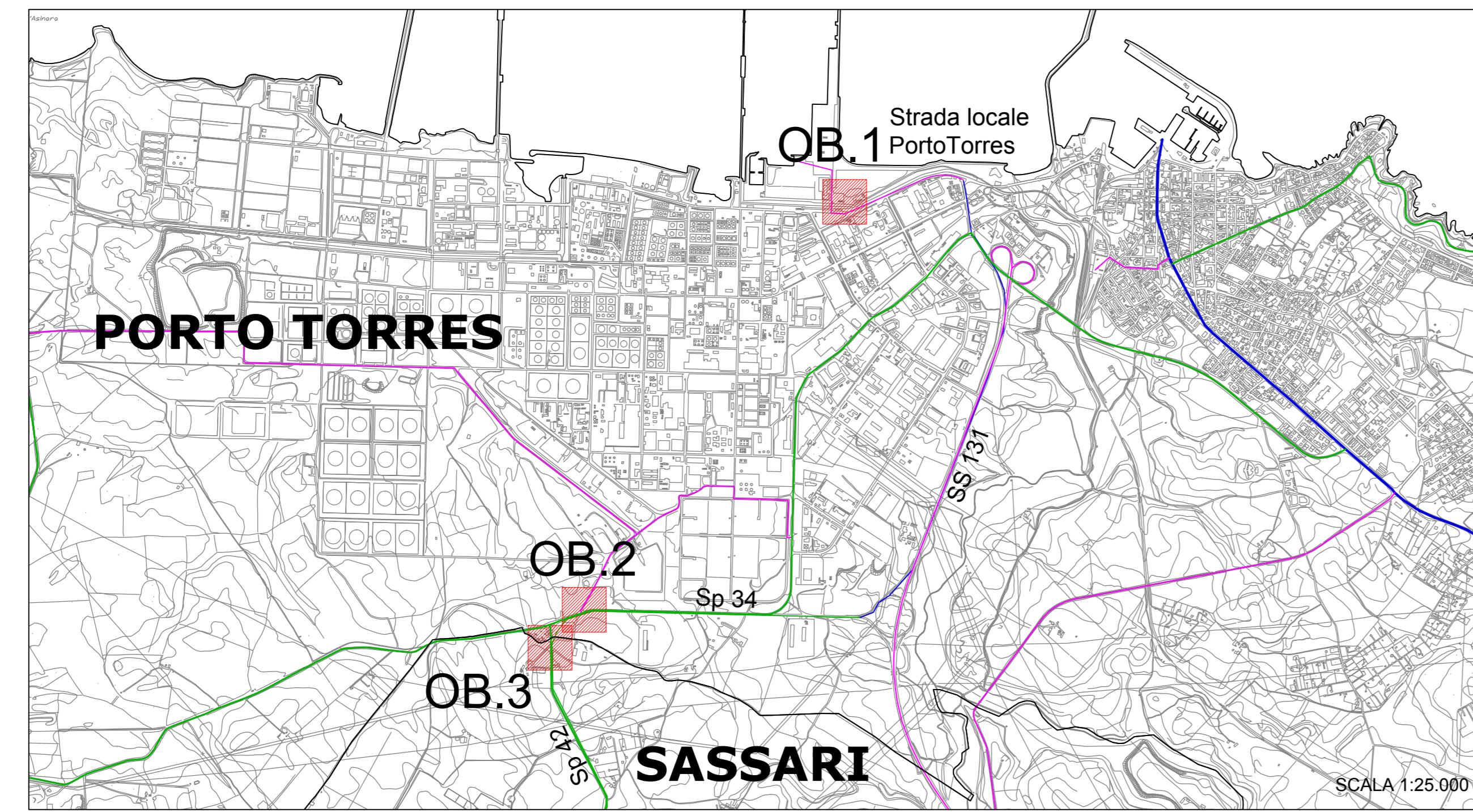
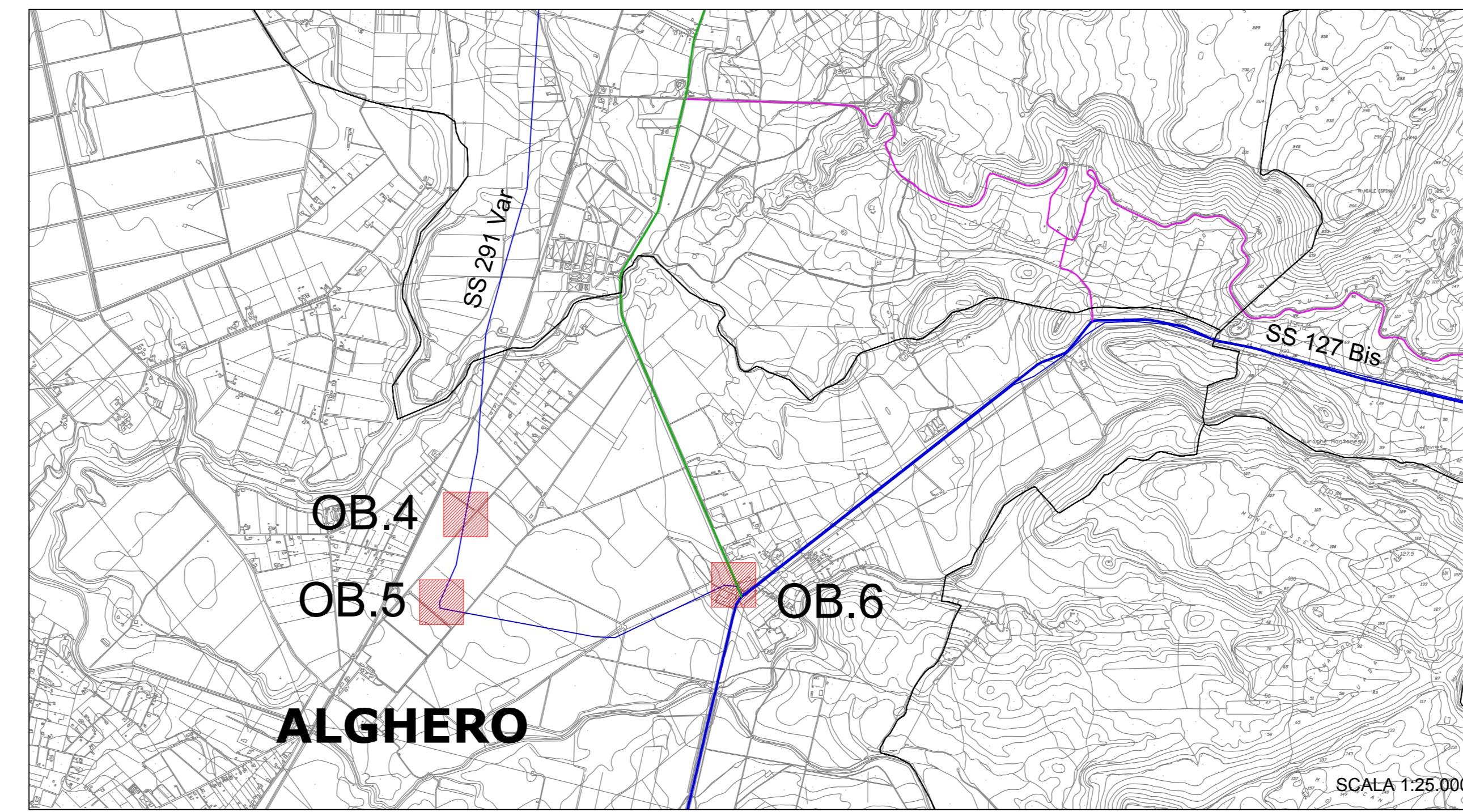


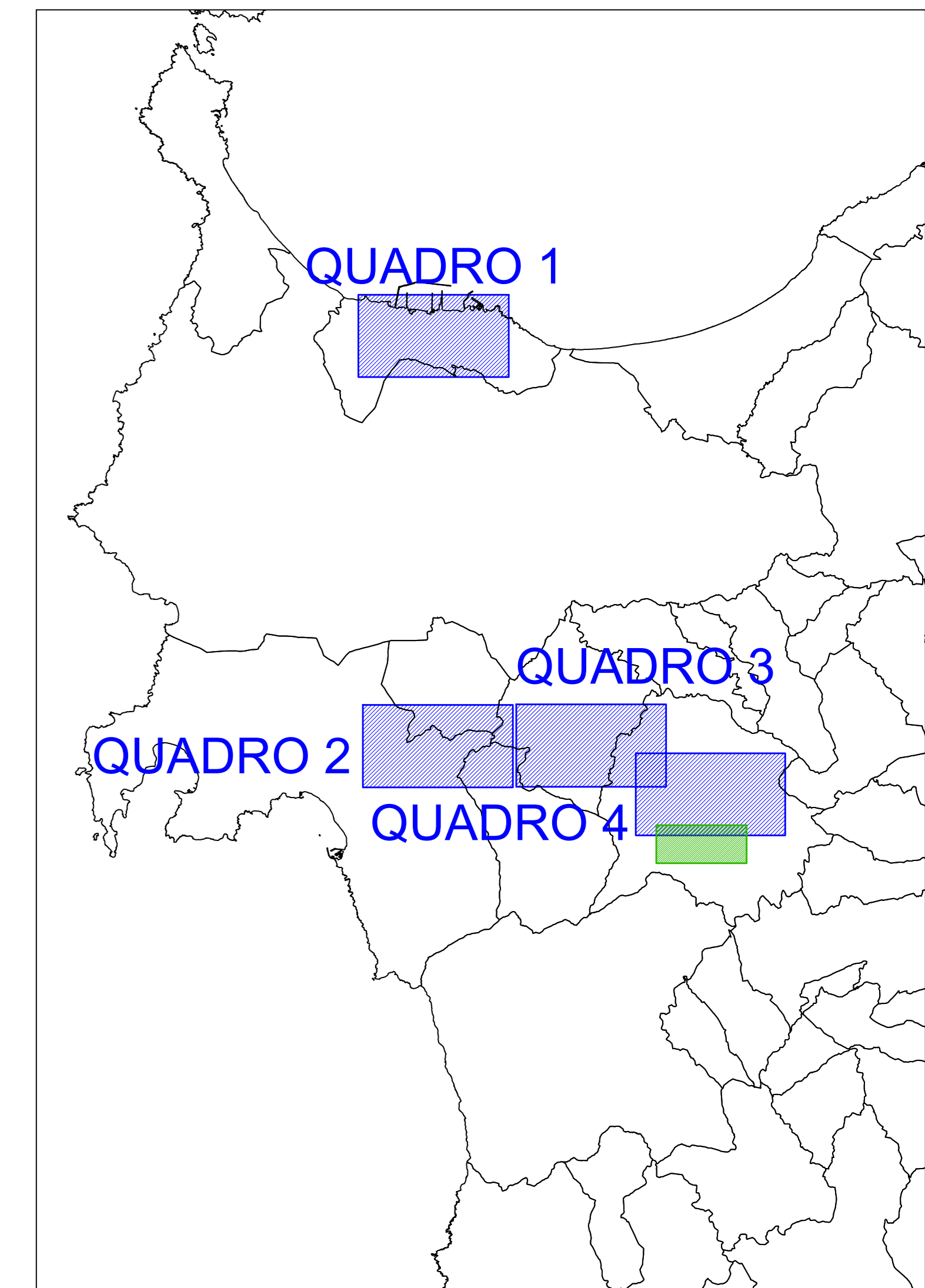
QUADRO 1



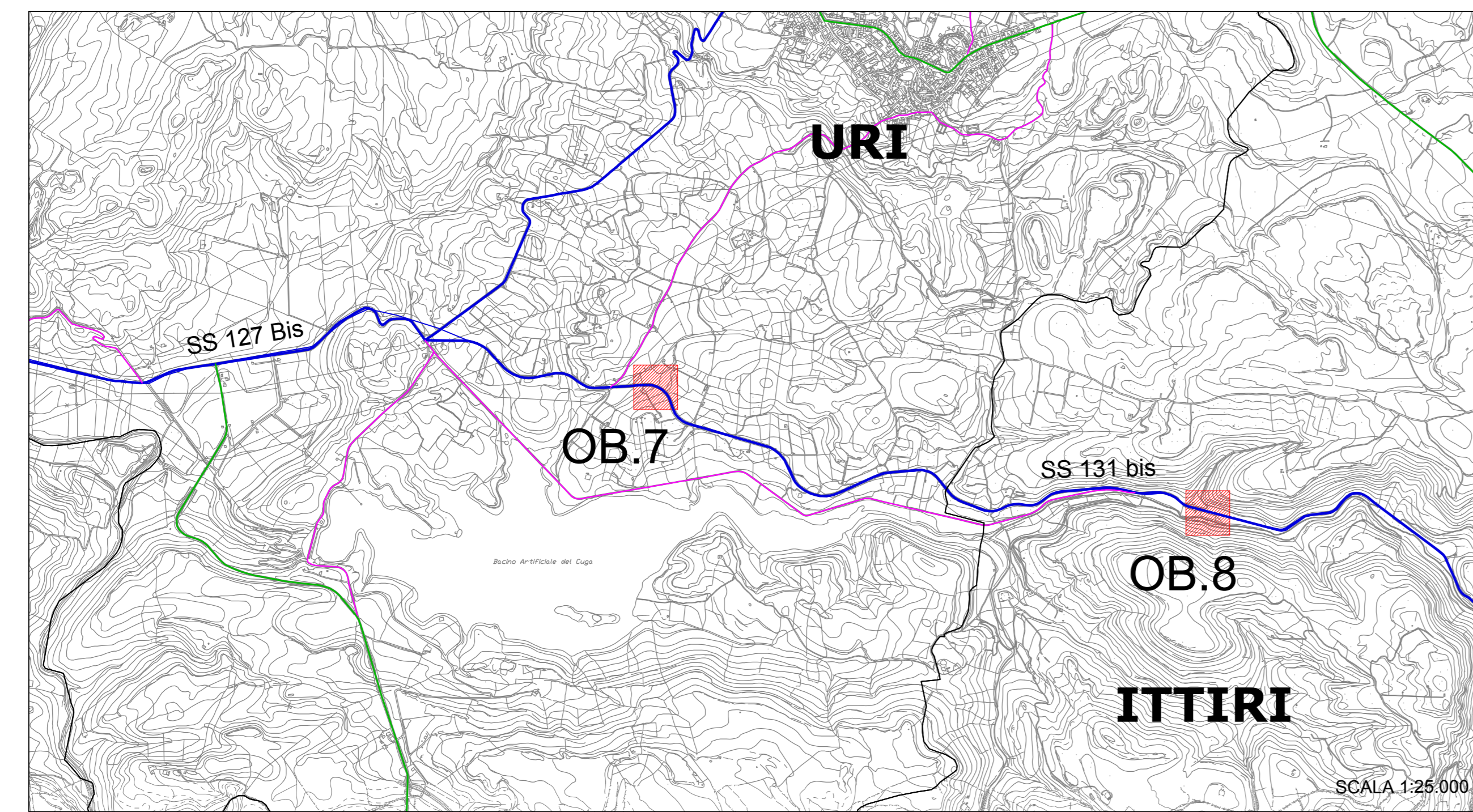
QUADRO 2



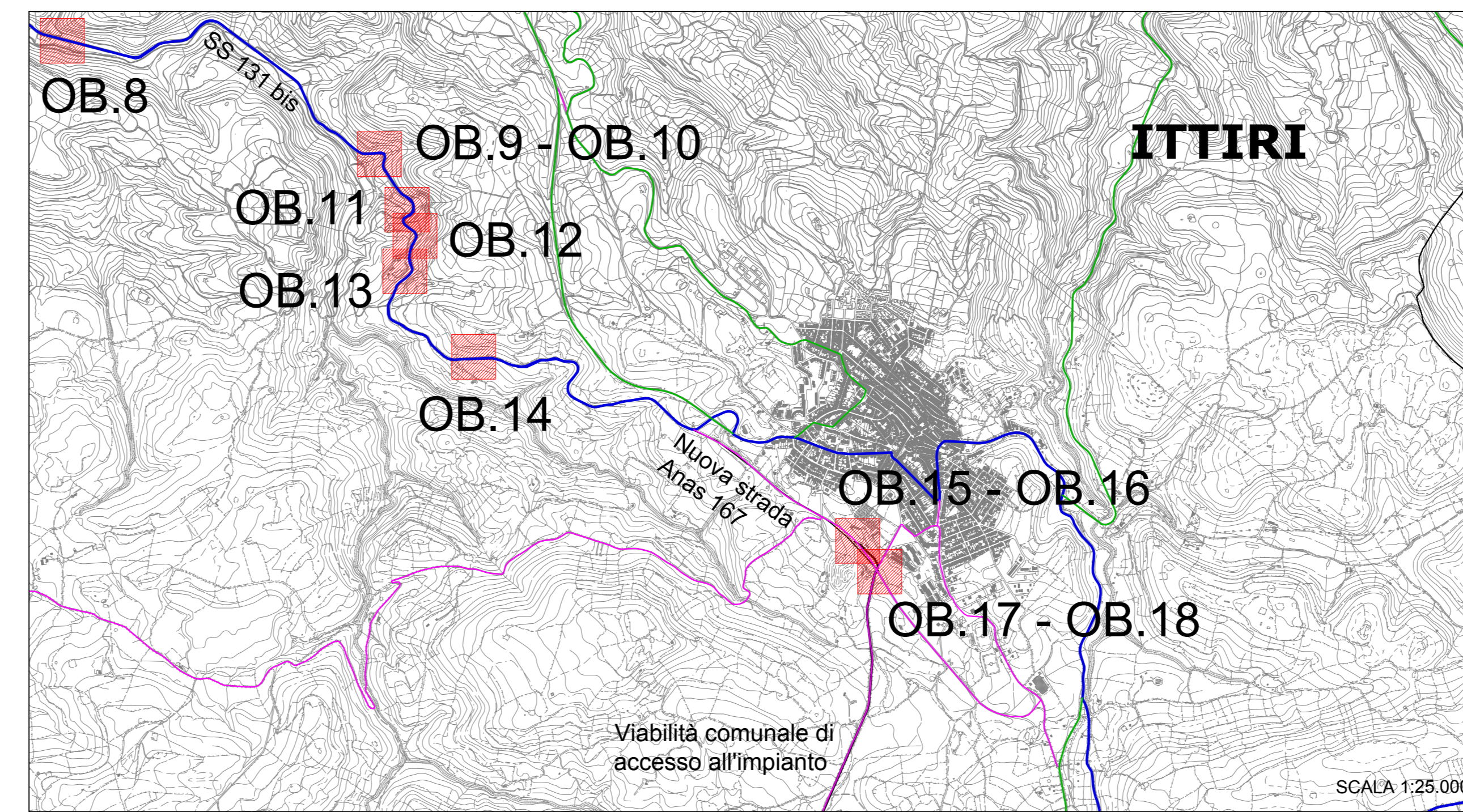
INQUADRAMENTO GEOGRAFICO  
scala 1:250.000



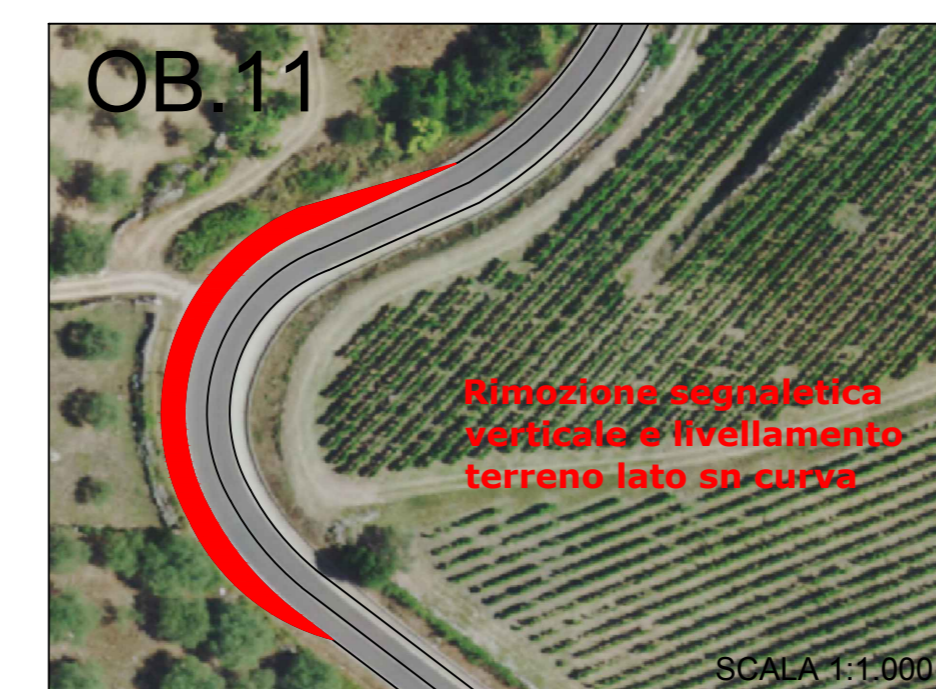
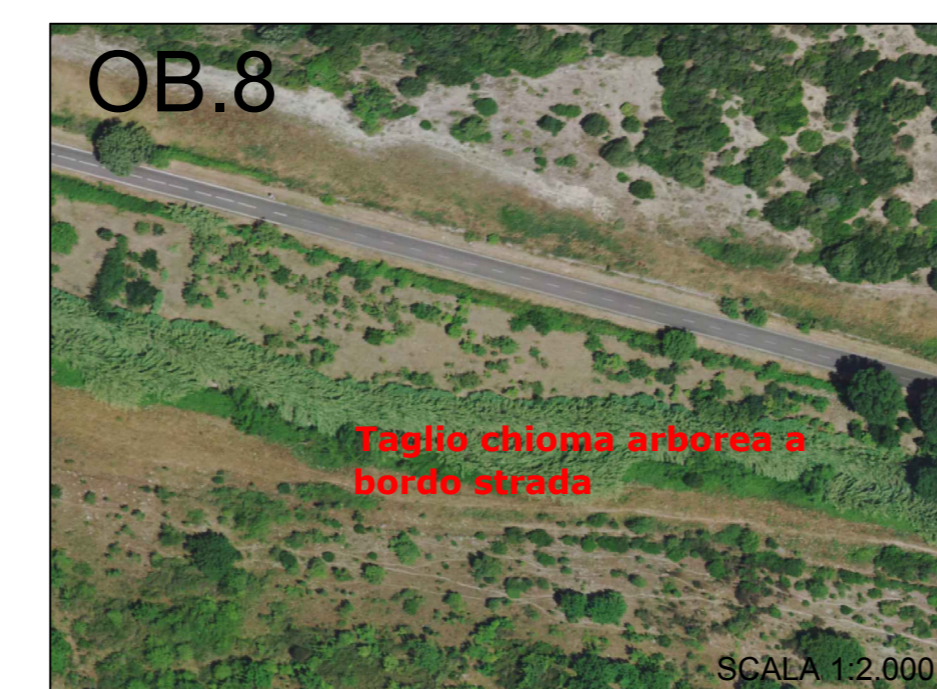
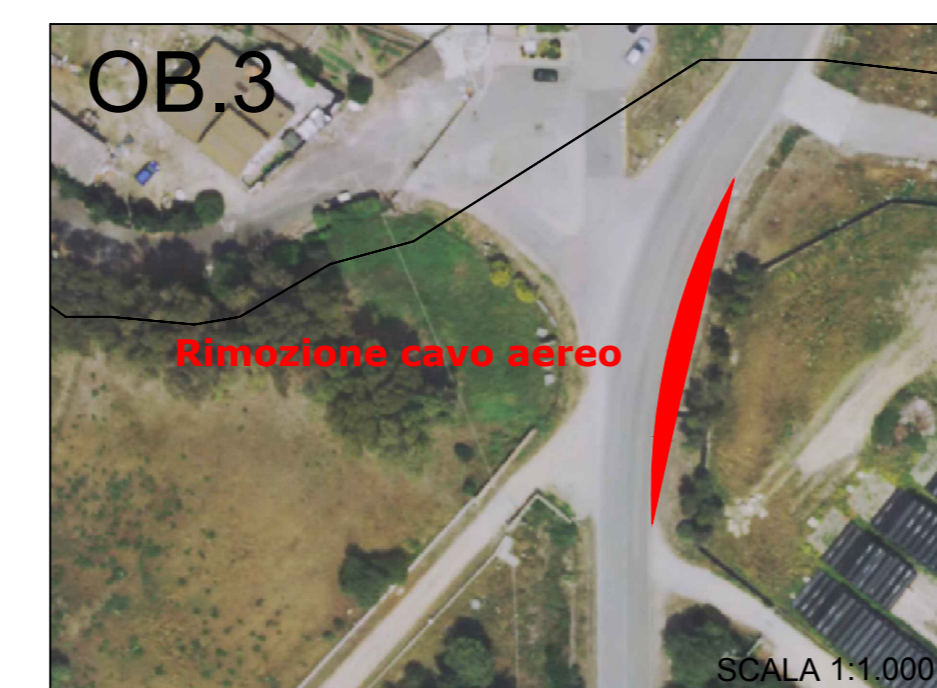
QUADRO 3



QUADRO 4



LEGENDA	
SIMBOLO	DESCRIZIONE
	AREE INTERESSATE DAGLI INTERVENTI SULLA VIABILITÀ DI ACCESSO
	LIMITI AMMINISTRATIVI COMUNALI
	STRADE STATALI
	STRADE PROVINCIALI
	STRADE COMUNALI GENERICHE
	AREA PARCO EOLICO



Regionale Autonoma della Sardegna | Provincia di Sassari | Comune di Ittiri (SS) | Comune di Villanova Monteleone (SS)

Comitente: **RWE** RWE RENEWABLES ITALIA S.R.L. via Andrea Doria, 41/G - 00192 Roma P.IVA/C.F. 09490370968

Titolo del Progetto: **PARCO EOLICO "ALAS"** - Comuni di Ittiri e Villanova Monteleone (SS) -

Documento: PROGETTO DEFINITIVO OPERE CIVILI | N° Documento: PEALAS-P05.01b

ID PROGETTO: PEALAS | DISCIPLINA: P | TIPOLOGIA: | FORMATO: A0

Elaborato: **Identificazione interventi sulla viabilità di accesso al sito**

Foglio: | Scala: | Varie: | Nome file: PEALAS-P05.01b\_Identificazione interventi sulla viabilità di accesso al sito

A cura di: **iat** CONSULENZA E PROGETTI | Progettista: Ing. Giuseppe Frongia

Gruppo di progettazione: Ing. Giuseppe Frongia (coordinatore e responsabile), Ing. Marianna Barbantini, Ing. Emica Batzella, Ing. Antonio Dedoni, Ing. Gianluca Melis, Ing. Emanuela Spiga, Dott. Andrea Cappai, Dott. Matteo Tatti

Rev.	Data Revisione	Descrizione Revisione	Redatto	Controllato	Approvato
00	15/07/2020	PRIMA EMISSIONE	IAT	GF	RWE