

PLANIMETRIE VIABILITÀ IN PROGETTO CON INDICAZIONE DEI PUNTI DI RIPRESA FOTOGRAFICA - SCALA 1:10.000

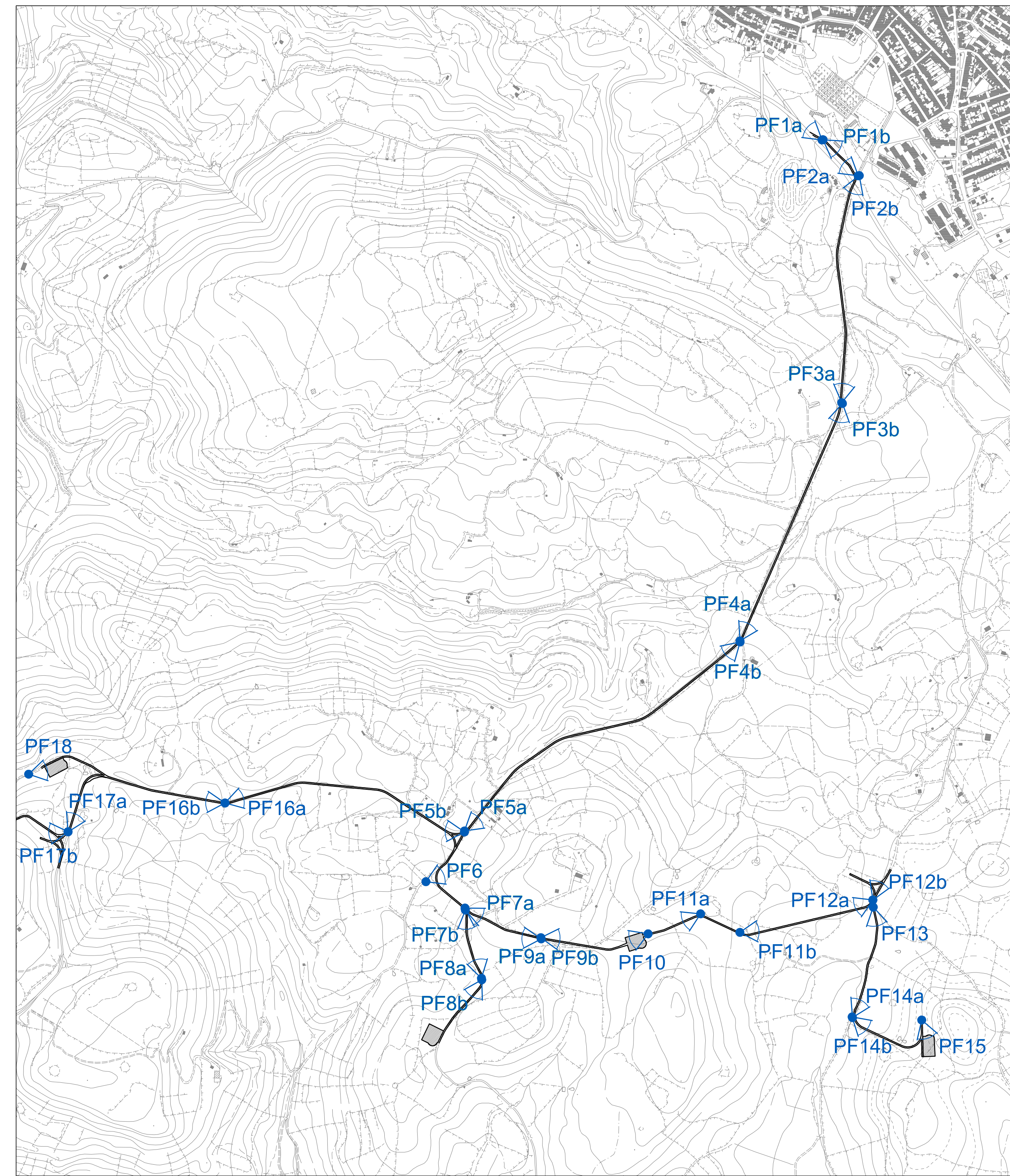


Foto PF 1a



Foto PF 1b



Foto PF 2a



Foto PF 2b



Foto PF 3a



Foto PF 3b



Foto PF 4a



Foto PF 4b



Foto PF 5a



Foto PF 5b



Foto PF 6



Foto PF 7a



Foto PF 7b



Foto PF 8a



Foto PF 8b



Foto PF 9a



Foto PF 9b



Foto PF 10

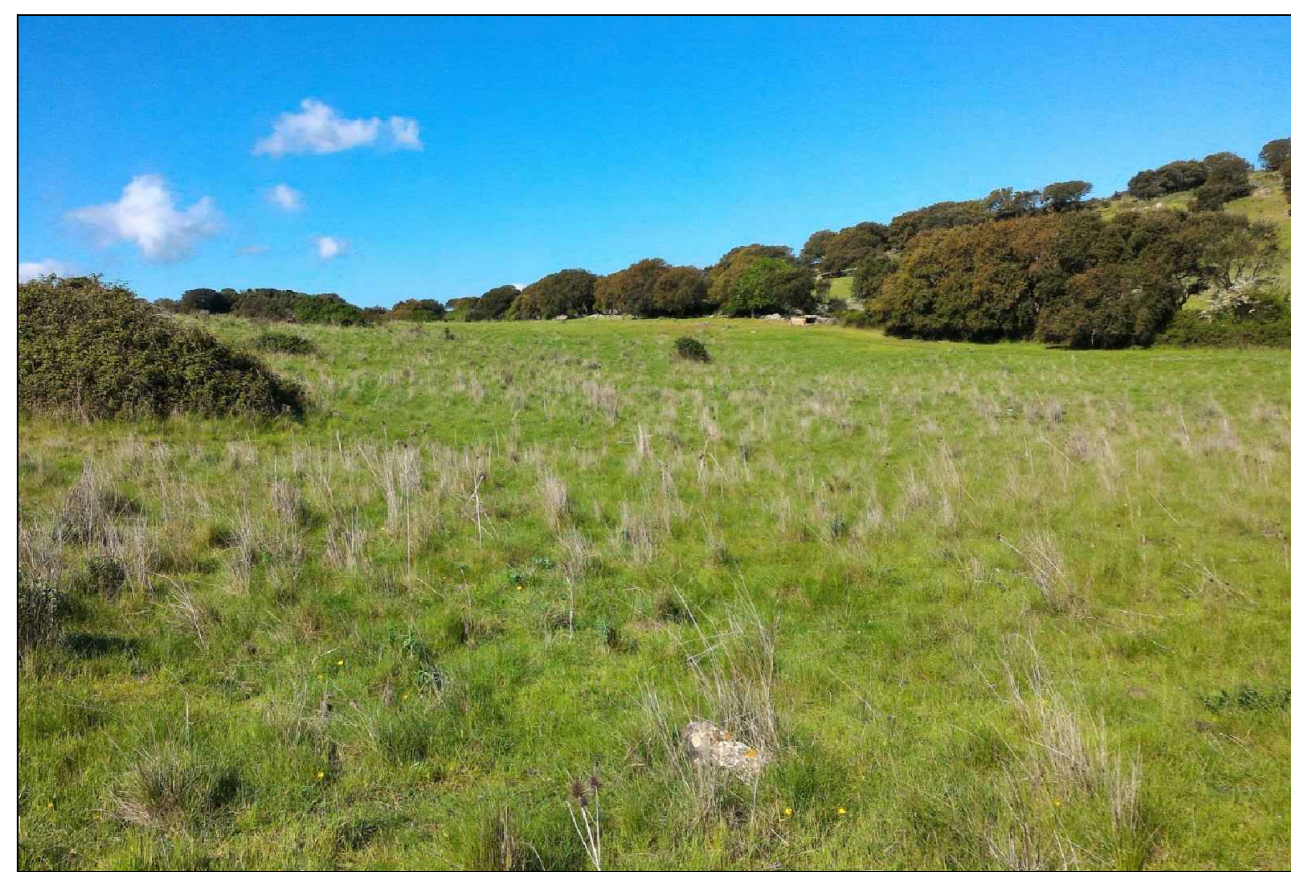


Foto PF 11a

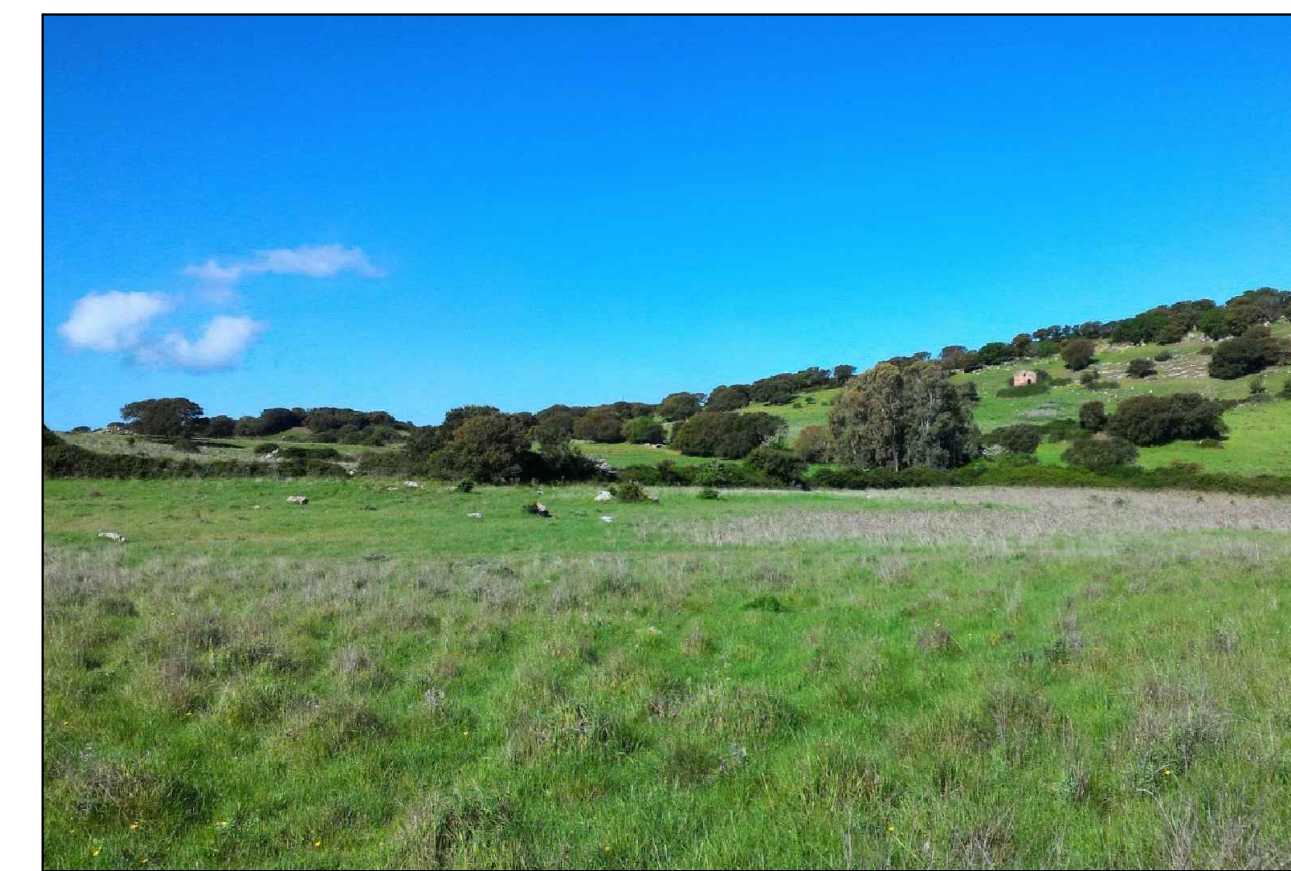


Foto PF 11b

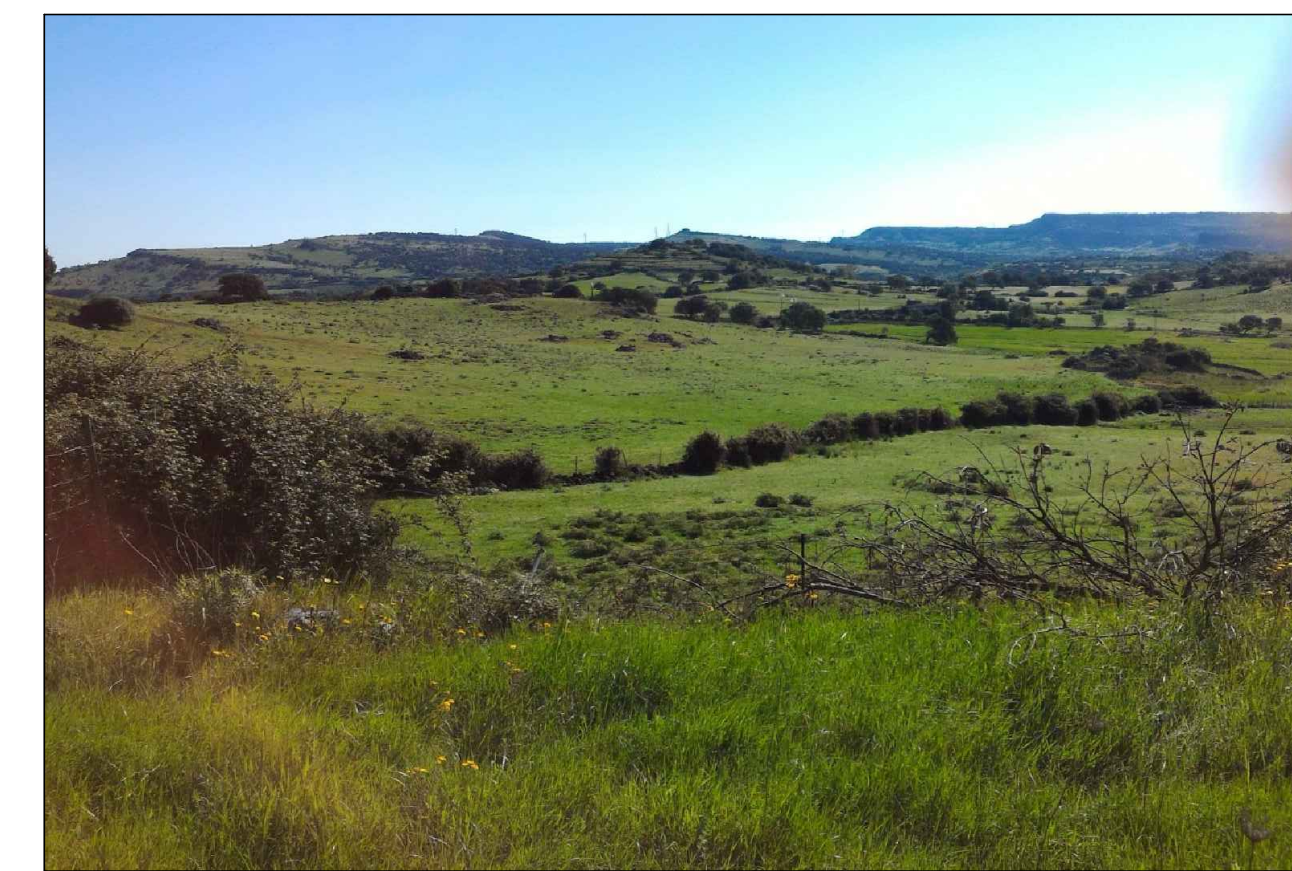


Foto PF 12a

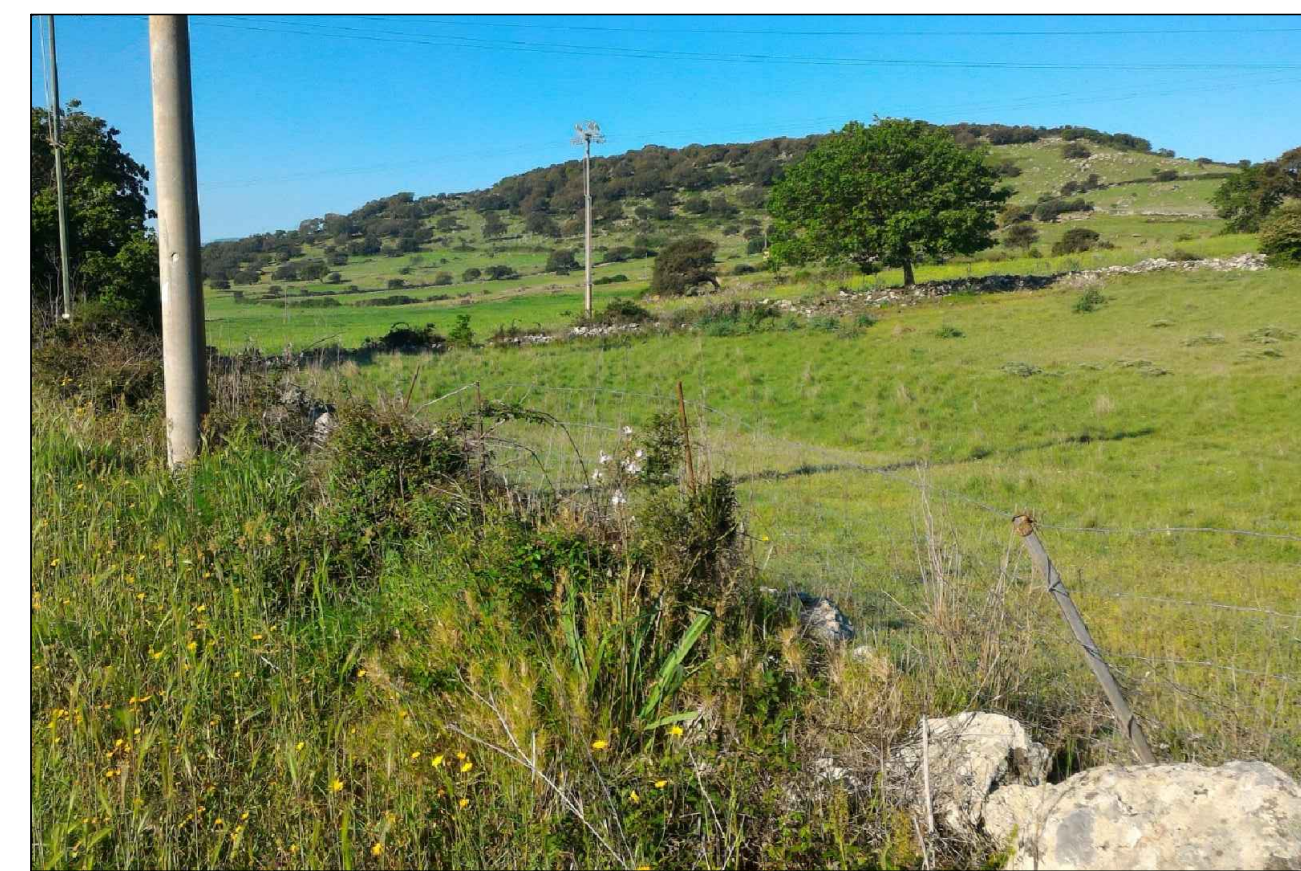


Foto PF 12b



Foto PF 13



Foto PF 14a



Foto PF 14b



Foto PF 15



Foto PF 16a



Foto PF 16b



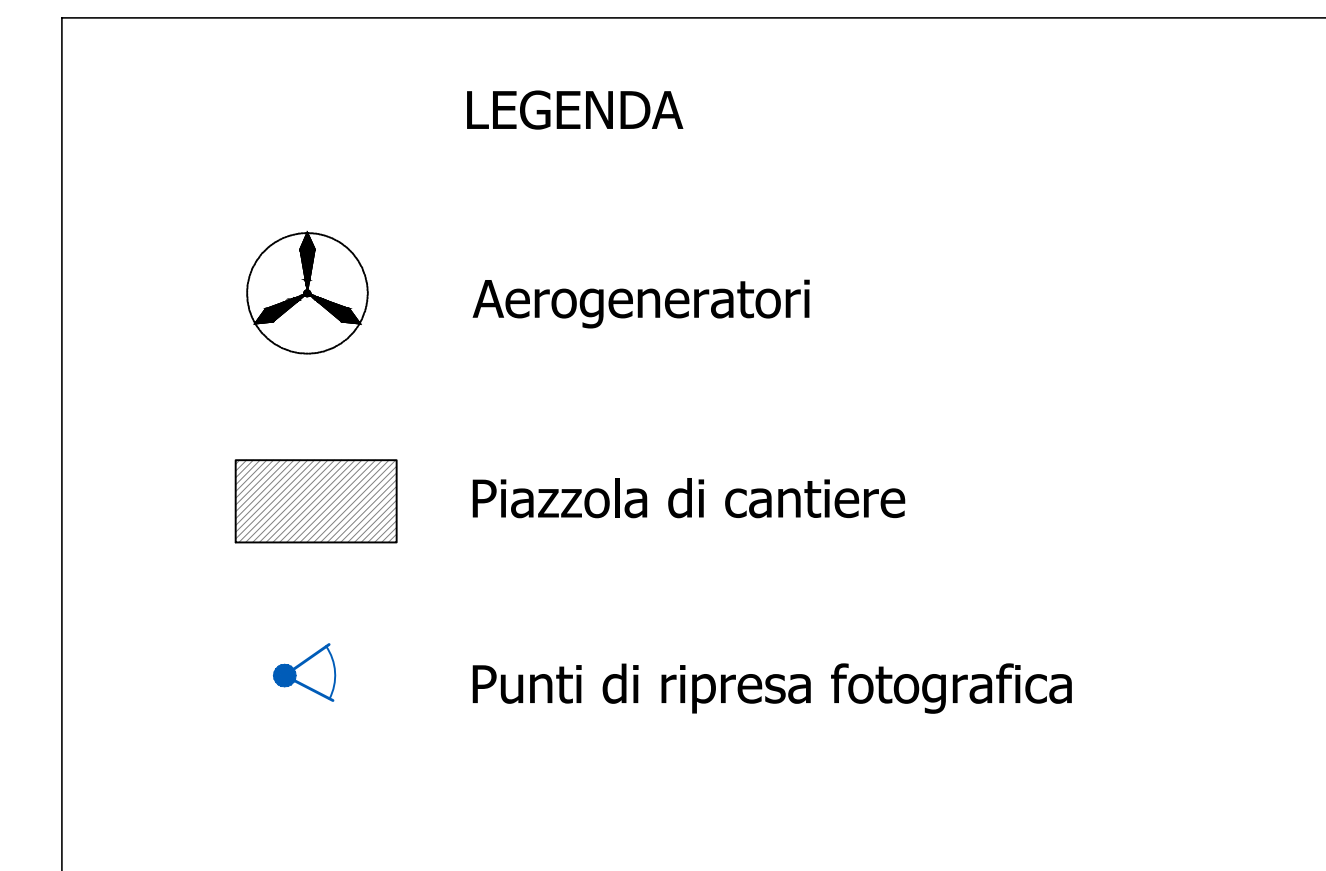
Foto PF 17a



Foto PF 17b



Foto PF 18



Regione Autonoma della Sardegna
 Provincia di Sassari
 Comune di Ittiri (SS)
 Comune di Villanova Monteleone (SS)

Comitente:
RWE RWE RENEWABLES ITALIA S.R.L.
 via Andrea Doria, 41/G - 00195 Roma
 P.IVA/C.F. 06400370968

Titolo del Progetto:
PARCO EOLICO "ALAS"
 - Comuni di Ittiri e Villanova Monteleone (SS) -

Documento: PROGETTO DEFINITIVO OPERE CIVILI N° Documento: PEALAS-POS.02a
 ID PROGETTO: PEALAS DISCIPLINA: P TIPOLOGIA: FORMATO: A0
 Elaborato:

Viabilità ed aree di cantiere - Inquadramento fotografico-a

Foglio: SCALA: Nome file: REALTAS/02_Viabilità ed aree di cantiere - Inquadramento fotografico-a

A cura di:
iat CONSULTING PROGETTI
 Gruppo di progettazione:
 Ing. Giuseppe Frongia (coordinatore e responsabile)
 Ing. Marianna Barbarino
 Ing. Erika Bazzola
 Ing. Antonio Dedoni
 Ing. Gianluca Melis
 Ing. Emanuele Spiga
 Dott. Andrea Cappai
 Dott. Matteo Tatti

LEGENDA
 Aerogeneratori
 Piazzola di cantiere
 Punti di ripresa fotografica

Rev.	Data Revisione	Descrizione Revisione	Redatto	Controllato	Approvato
00	15/07/2020	PRIMA EMISSIONE	IAT	GF	RWE