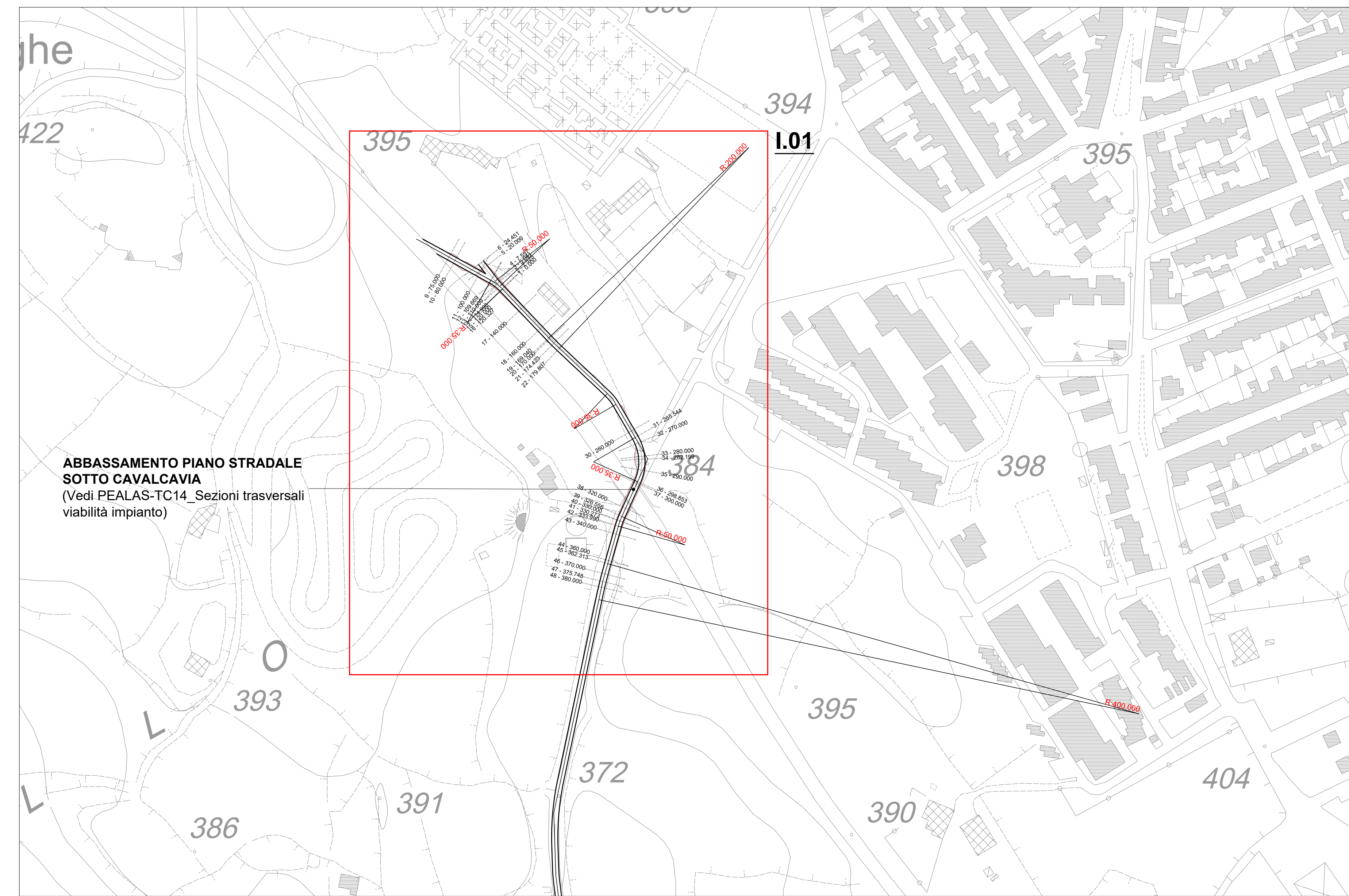
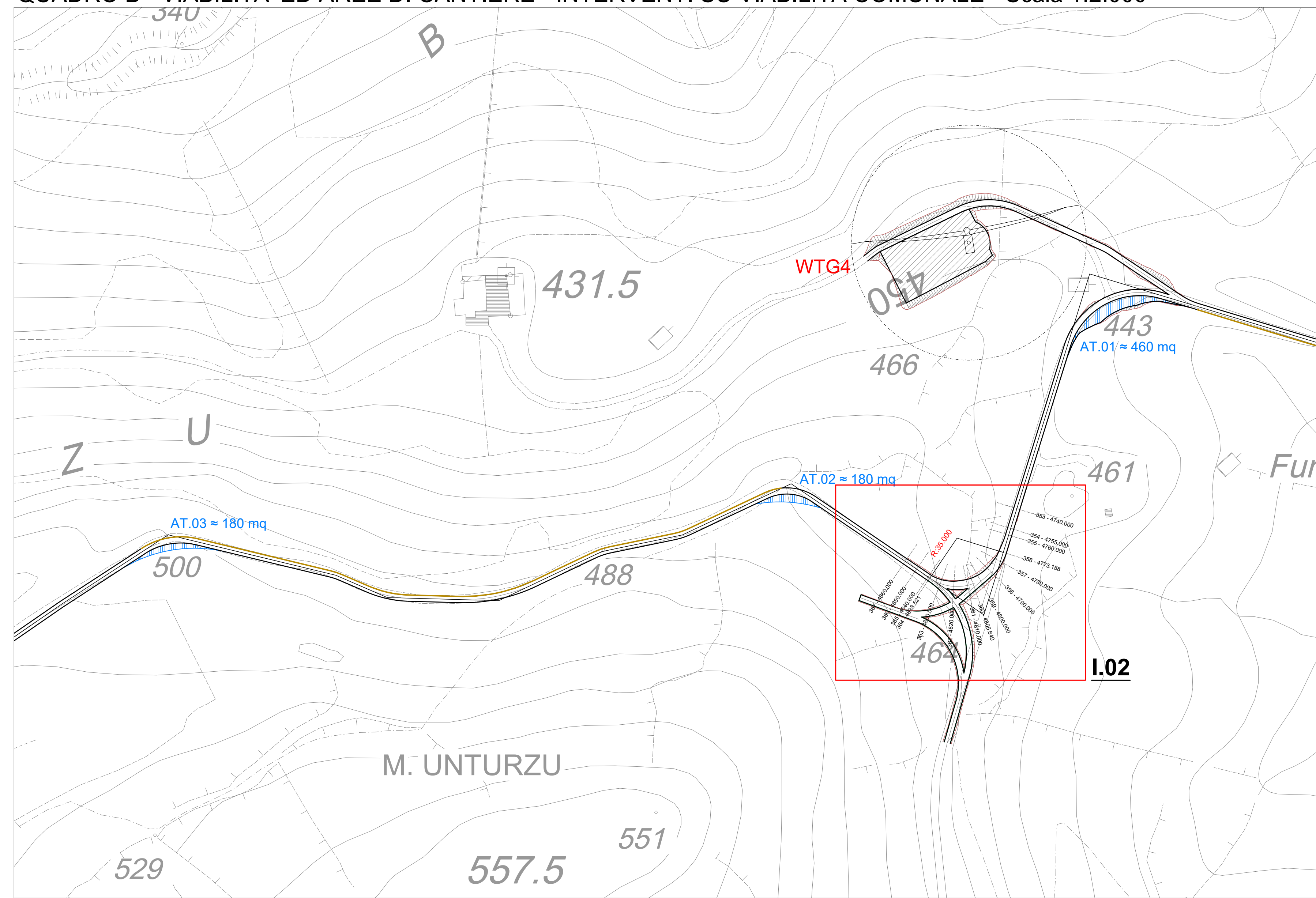


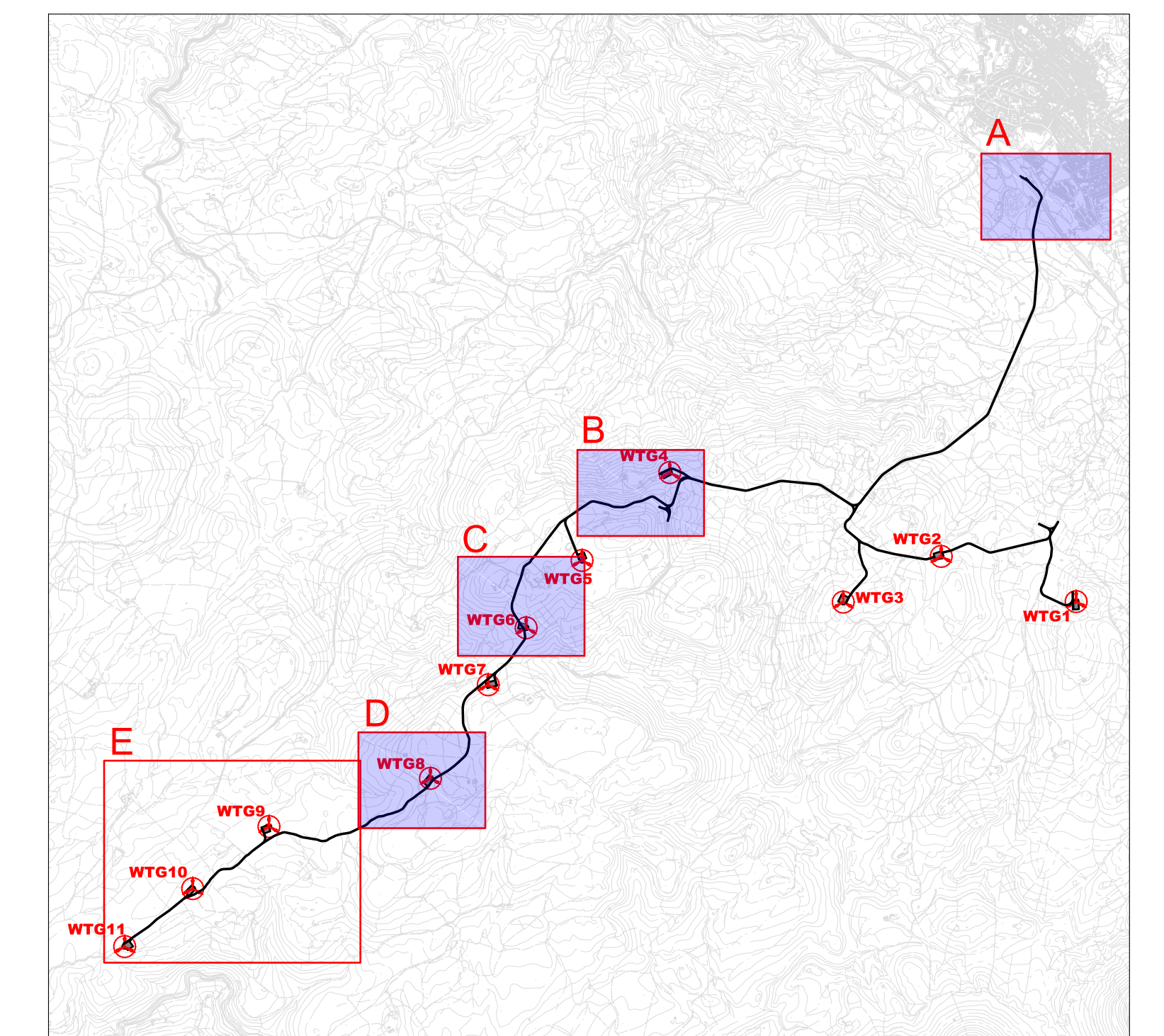
QUADRO A - VIABILITA' ED AREE DI CANTIERE - INTERVENTO I.01 - Scala 1:2.000



QUADRO B - VIABILITA' ED AREE DI CANTIERE - INTERVENTI SU VIABILITÀ COMUNALE - Scala 1:2.000

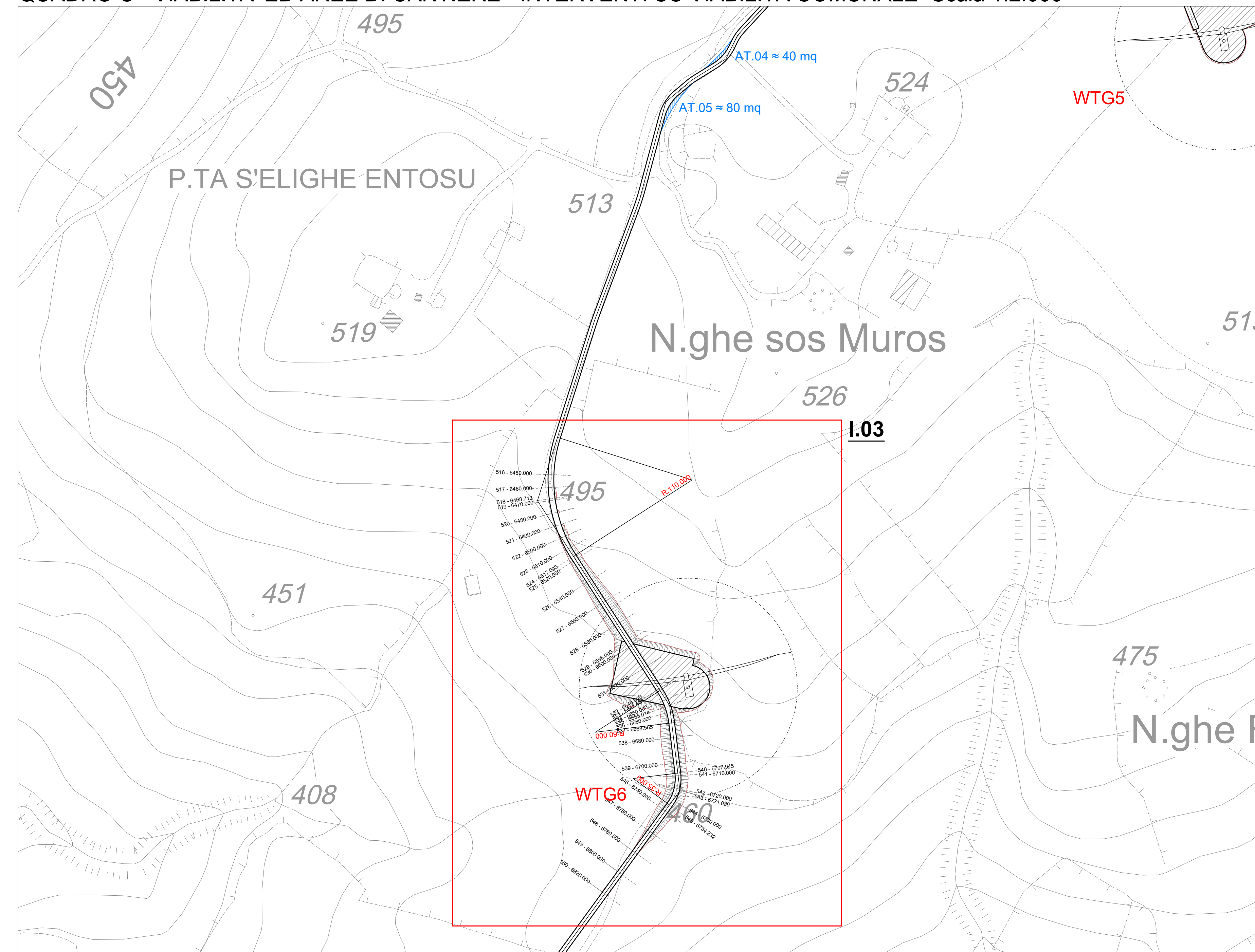


QUADRO DI UNIONE - SCALA 1:40.000

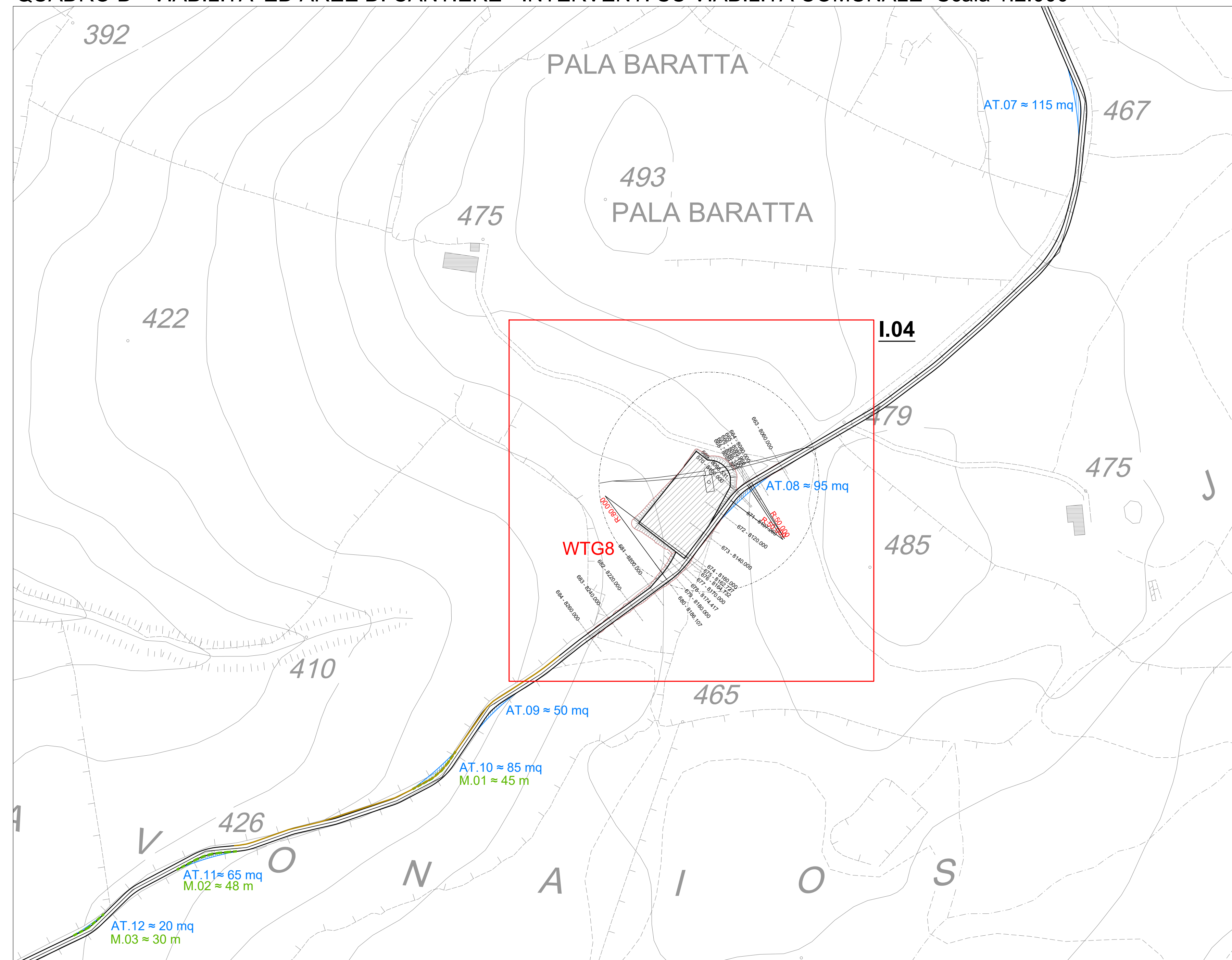


LEGENDA	
SIMBOLO	DESCRIZIONE
	R.50.000 RAGGIO DI CURVATURA TRACCIATI STRADALI
	1 - 0.000 TRACCIA SEZIONI STRADALI
	PIAZZOLA DI CANTIERE
	AREE ALLARGAMENTI TEMPORANEI
	TRATTI DI MURETTO A SECCO DA DEMOLIRE E RIPRISTINARE
	INTERVENTI DI SISTEMAZIONE/REALIZZAZIONE DELLA VIABILITA' DI IMPIANTO SU STRADA COMUNALE
	BARRIERE DI SICUREZZA IN LEGNO E ACCIAIO CLASSE N2 (Lunghezza totale ≈ 1300 m)

QUADRO C - VIABILITA' ED AREE DI CANTIERE - INTERVENTI SU VIABILITÀ COMUNALE- Scala 1:2.000



QUADRO D - VIABILITA' ED AREE DI CANTIERE - INTERVENTI SU VIABILITÀ COMUNALE- Scala 1:2.000



DISEGNI DI RIFERIMENTO	
TAVOLA	DESCRIZIONE
PEALAS-P05.04a	Viabilità ed aree di cantiere - Interventi su viabilità comunale - Planimetria generale
PEALAS-P06.02	Profili longitudinali viabilità di impianto su strada comunale
PEALAS-P07.01	Sezioni trasversali rappresentative viabilità di impianto

Regione Autonoma della Sardegna	Provincia di Sassari	Comune di Ittiri (SS)	Comune di Villanova Monteleone (SS)
Comitente: RWE RWE RENEWABLES ITALIA S.R.L. via Andrea Doria, 41/G - 00192 Roma P.IVA/C.F. 06420370968			
TITOLO del Progetto: PARCO EOLICO "ALAS" - Comuni di Ittiri e Villanova Monteleone (SS) -			
Documento: PROGETTO DEFINITIVO OPERE CIVILI		N° Documento: PEALAS-P05.04a	
ID PROGETTO: PEALAS	DISCIPLINA: P	TIPOLOGIA:	FORMATO: A4
Elaborato: Viabilità ed aree di cantiere - interventi su viabilità comunale - Planimetria di progetto a			
FOGLIO:		SCALA: 1:2.000	Nome file: PEALAS-P05.04a_Viabilità ed aree di cantiere - interventi su viabilità comunale - Planimetria di progetto
A cura di:		Progettista: Ing. Giuseppe Frongia Gruppo di progettazione: Ing. Giuseppe Frongia (coordinatore e responsabile), Ing. Marianna Barbarino, Ing. Enrica Batzella, Ing. Antonio Dedoni, Ing. Gianluca Melis, Ing. Emanuela Spiga, Dott. Andrea Cappai, Dott. Matteo Tatti	
Rev.: 01 Data Revisione: 15/07/2020 Descrizione Revisione: PRIMA EMISSIONE		Redatto: IAT	Controllato: GF
Approvato: RWE			