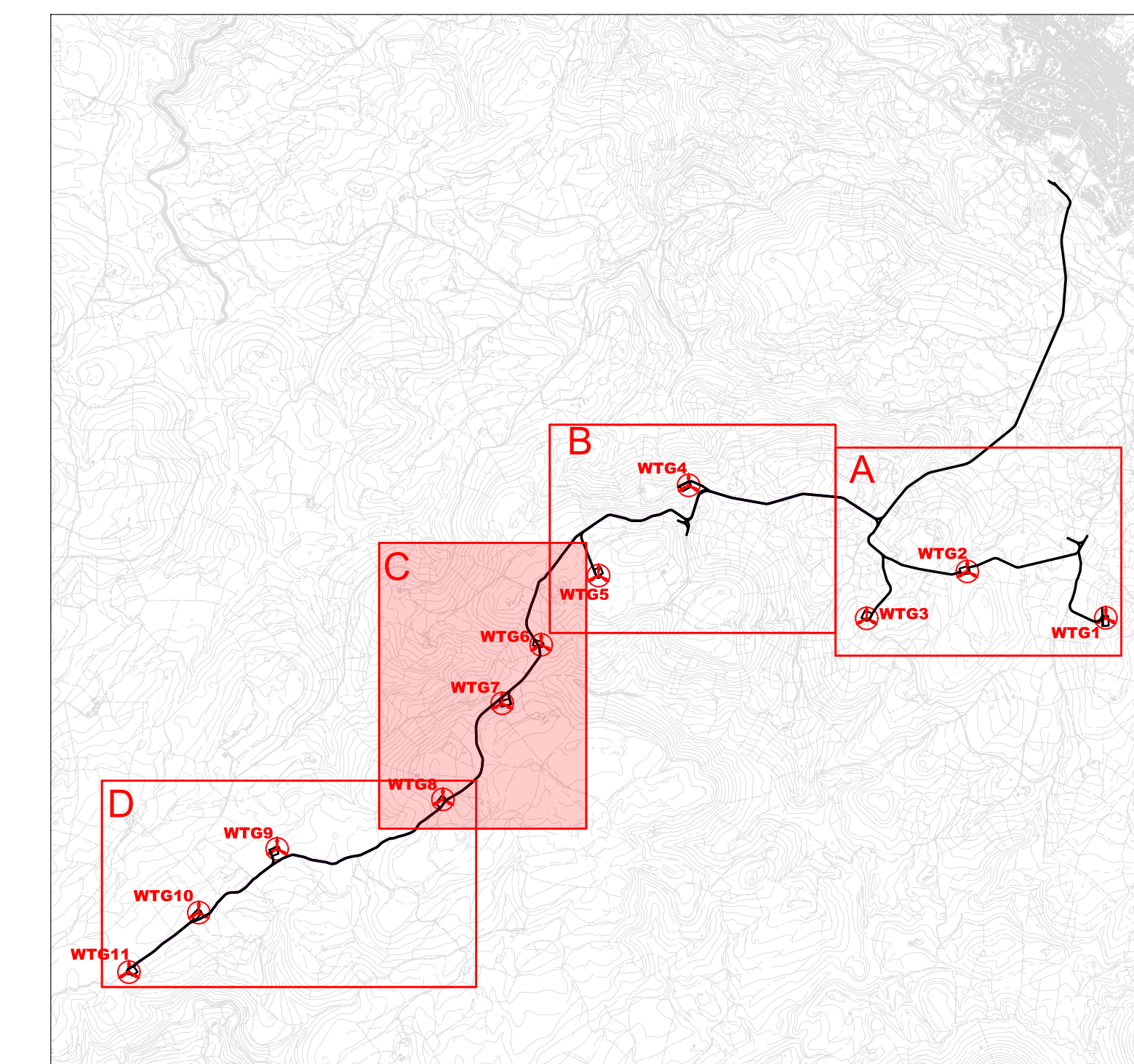


QUADRO C - VIABILITÀ, PIAZZOLE ED AREE DI CANTIERE - ADEGUAMENTI E NUOVA VIABILITÀ - Scala 1:2.000



QUADRO DI UNIONE - SCALA 1:40.000



LEGENDA	
SIMBOLO	DESCRIZIONE
	RAGGIO DI CURVATURA TRACCIATI STRADALI
	TRACCIA SEZIONI STRADALI
	PIAZZOLA DI CANTIERE
	ALLARGAMENTI TEMPORANEI
	BARRIERE DI SICUREZZA I LEGNO E ACCIAIO CLASSE N2

DISEGNI DI RIFERIMENTO	
TAVOLA	DESCRIZIONE
PEALAS-P05.06	Viabilità ed aree di cantiere - Adeguamenti e nuova viabilità - Planimetria generale
PEALAS-P06.01a	Profili longitudinali viabilità di impianto a
PEALAS-P06.01b	Profili longitudinali viabilità di impianto b
PEALAS-P07.01	Sezioni trasversali rappresentative viabilità di impianto

 Regione Autonoma della Sardegna	 Provincia di Sassari	 Comune di Ittiri (SS)	 Comune di Villanova Monteleone (SS)
Committente: RWE RWE RENEWABLES ITALIA S.R.L. via Andrea Botta, 41/63 - 00192 Roma P.IVA/C.F. 06403370968			
Titolo del Progetto: PARCO EOLICO "ALAS" - Comuni di Ittiri e Villanova Monteleone (SS) -			
Documento: PROGETTO DEFINITIVO OPERE CIVILI		N° Documento: PEALAS-P05.07c	
ID PROGETTO:	PEALAS	DISCIPLINA:	P
TIPOLOGIA:	P	FORMATO:	A0
Oggetto: Viabilità, piazzole ed aree di cantiere_Adeguamenti e nuova viabilità_Planimetria di progetto c			
FOGLIO:		SCALA:	1:2.000 (Nome file: PEALAS-P05.07c_Viabilità sezione ed aree di cantiere_Adeguamenti e nuova viabilità_Planimetria di progetto c)
A cura di: IAT CONSULENZA E PROGETTI		Progettista: Ing. Giuseppe Frongia Gruppo di progettazione: Ing. Giuseppe Frongia (coordinatore e responsabile) Ing. Mariama Barbarino Ing. Enrica Bazzella Ing. Antonio Dedoni Ing. Gianluca Melis Ing. Emanuela Spiga Dott. Andrea Cappai Dott. Matteo Tatti	
Rev.	Data Revisione	Descrizione Revisione	Redatto
00	15/07/2020	PRIMA EMISSIONE	IAT
			GF
			RWE