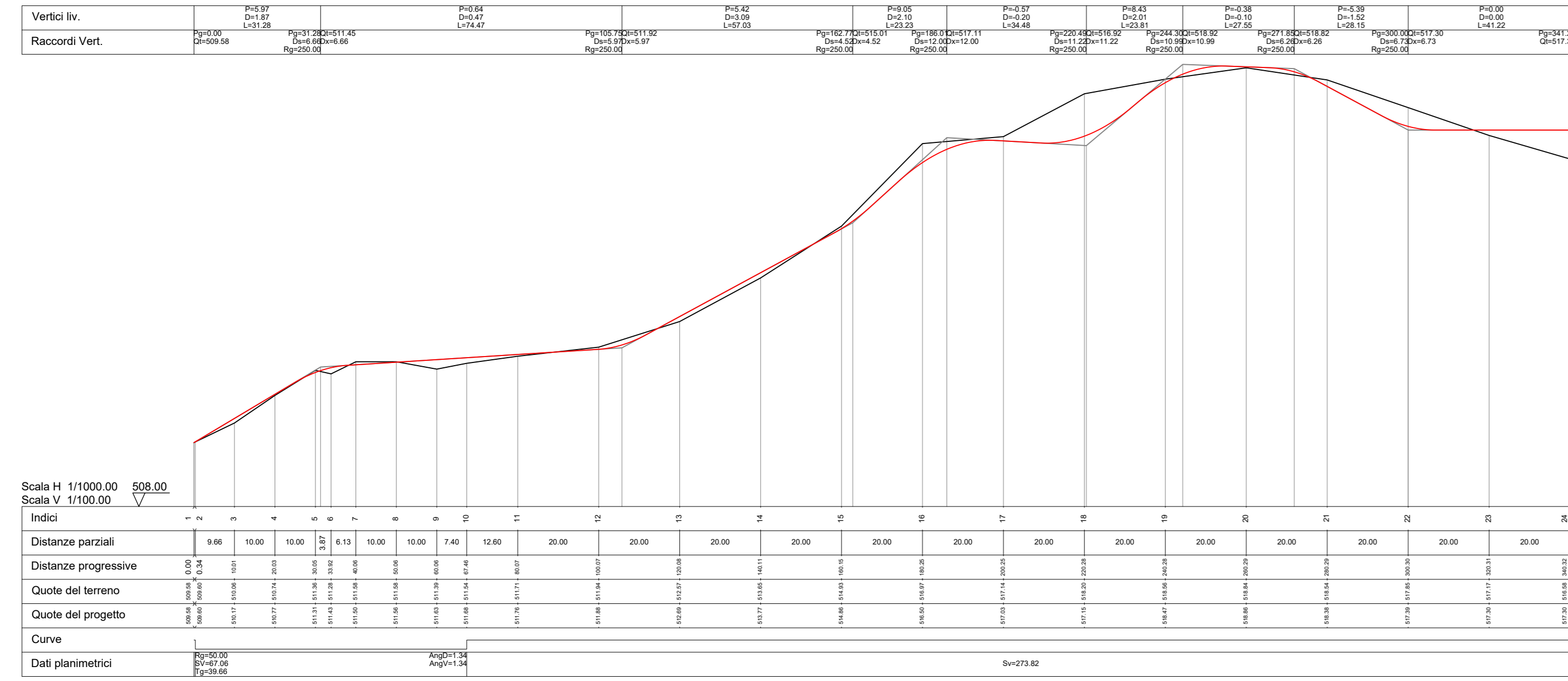
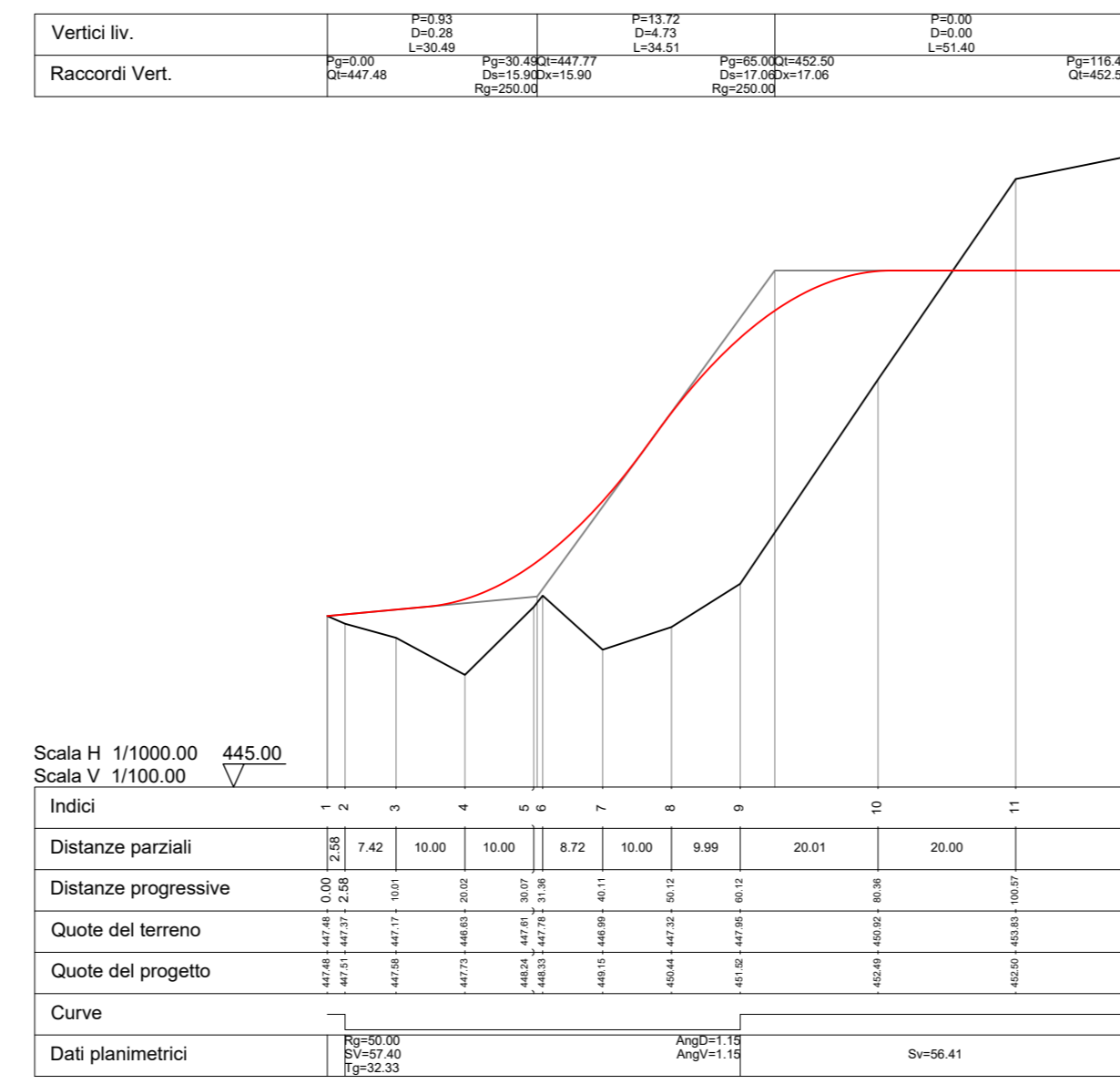


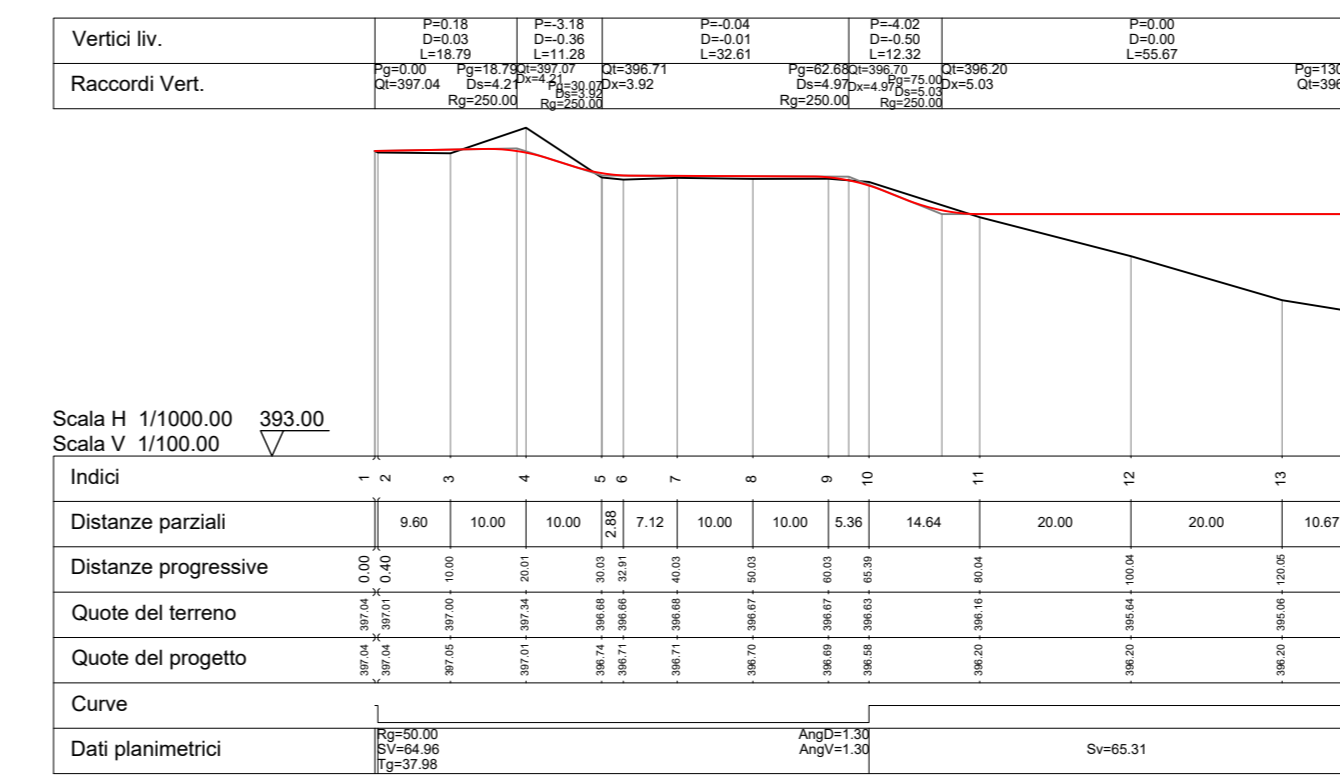
TRATTO 15-16 - VIABILITÀ DI IMPIANTO POSTAZIONE EOLICA WTG5



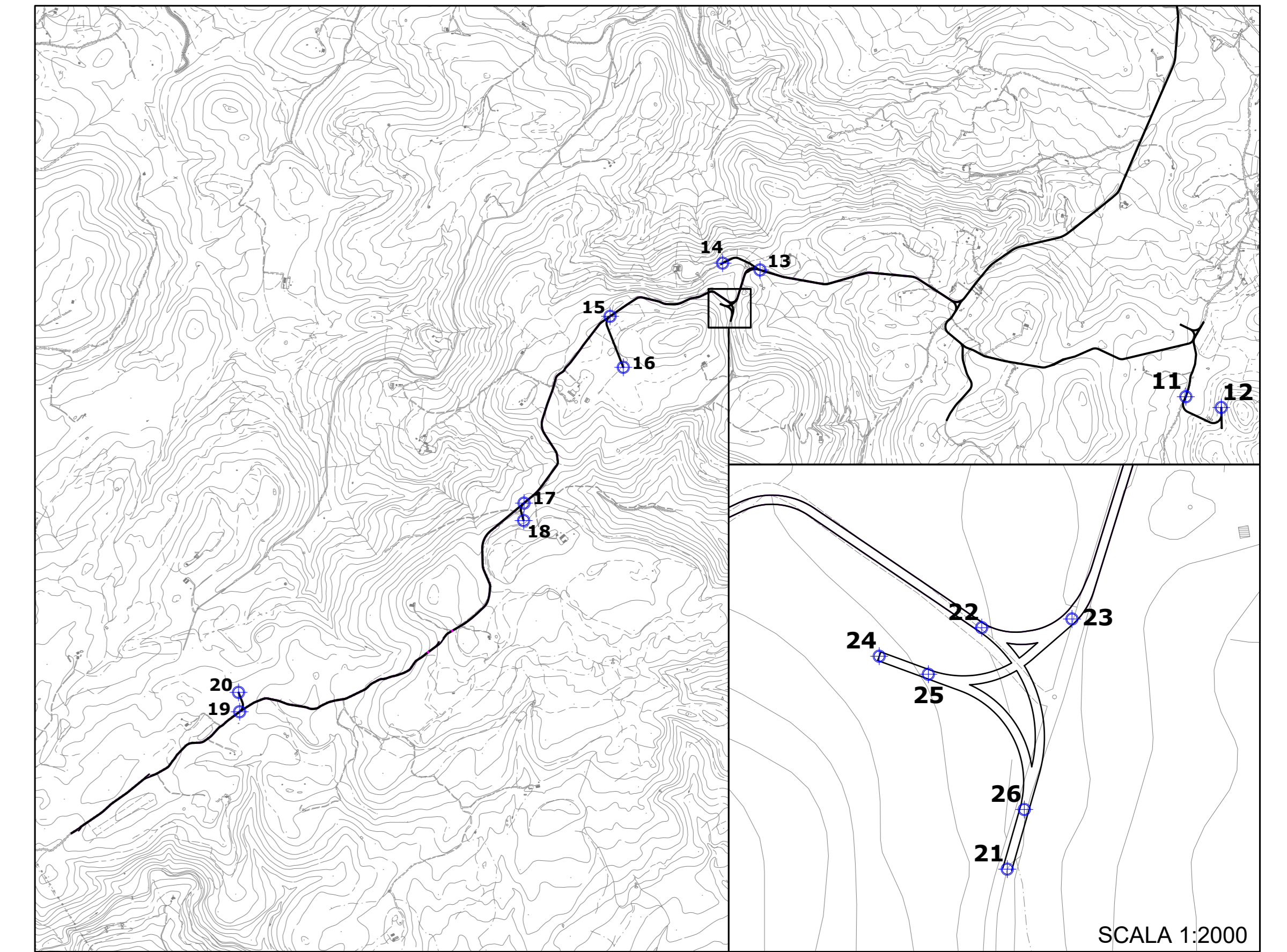
TRATTO 17-18 - VIABILITÀ DI IMPIANTO POSTAZIONE EOLICA WTG7



TRATTO 19-20 - VIABILITÀ DI IMPIANTO POSTAZIONE EOLICA WTG9

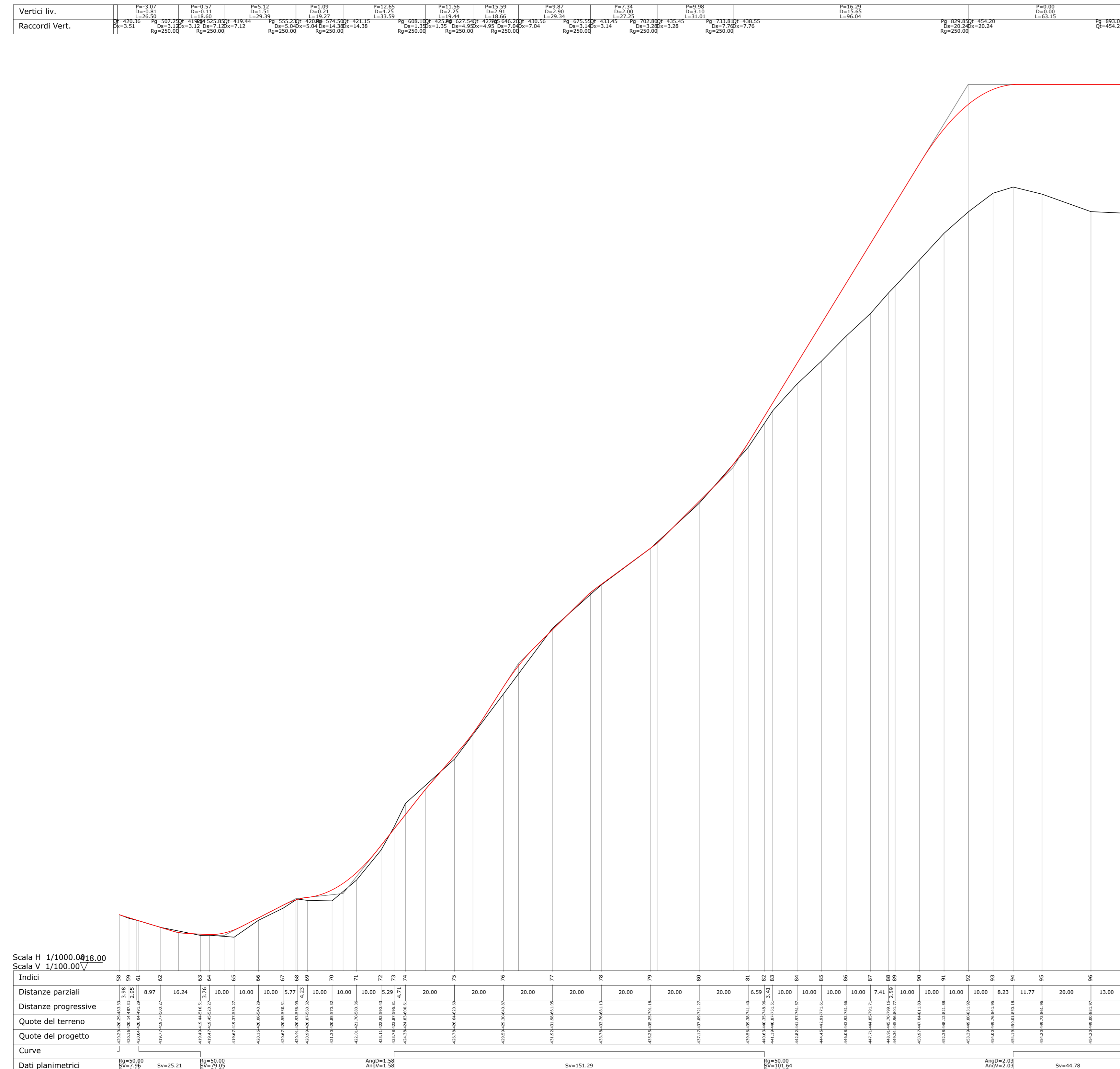


**INQUADRAMENTO GENERALE
SCALA 1:25.000**

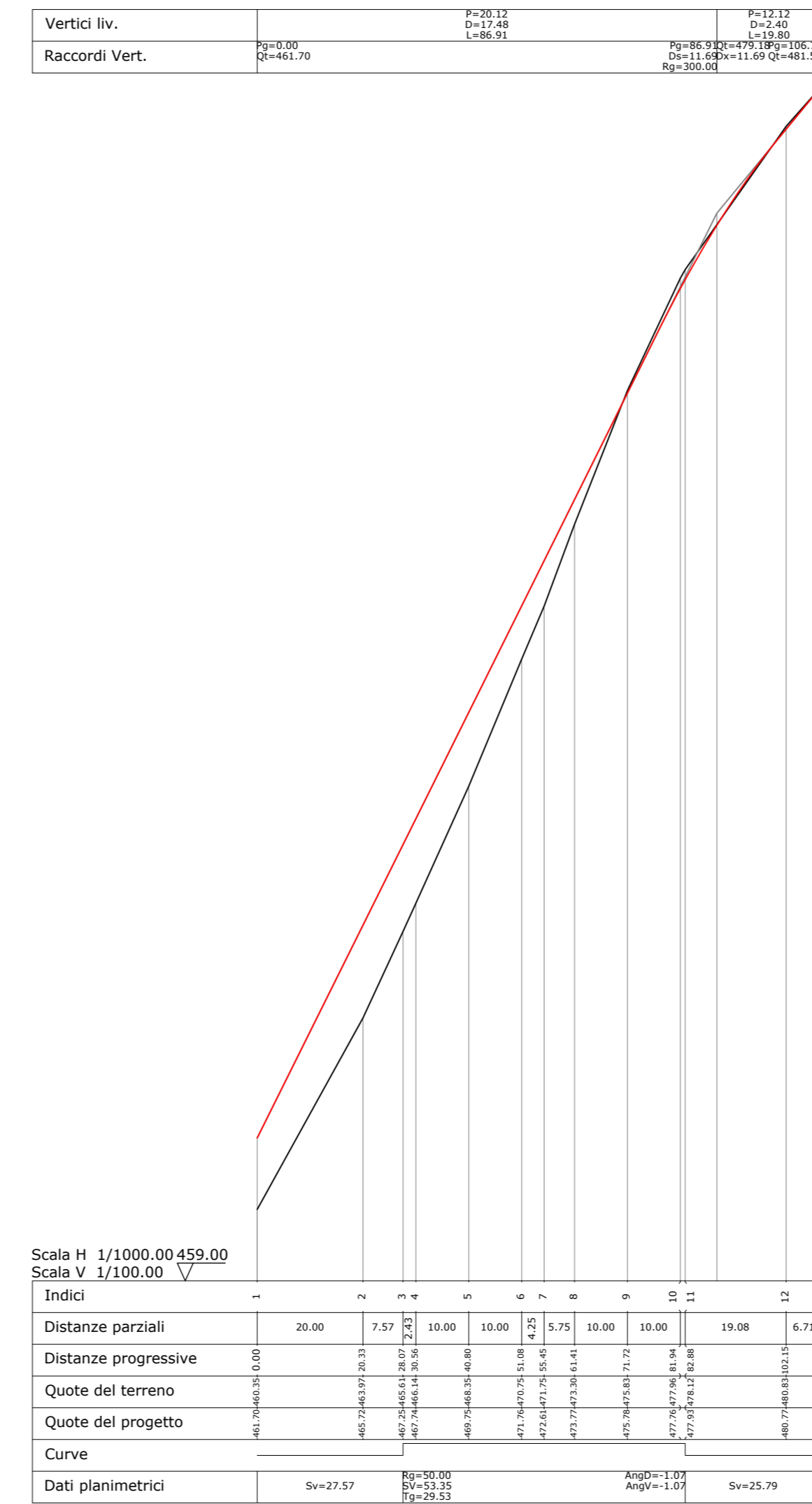


○ NODO STRADALE DI RIFERIMENTO PER I PROFILI

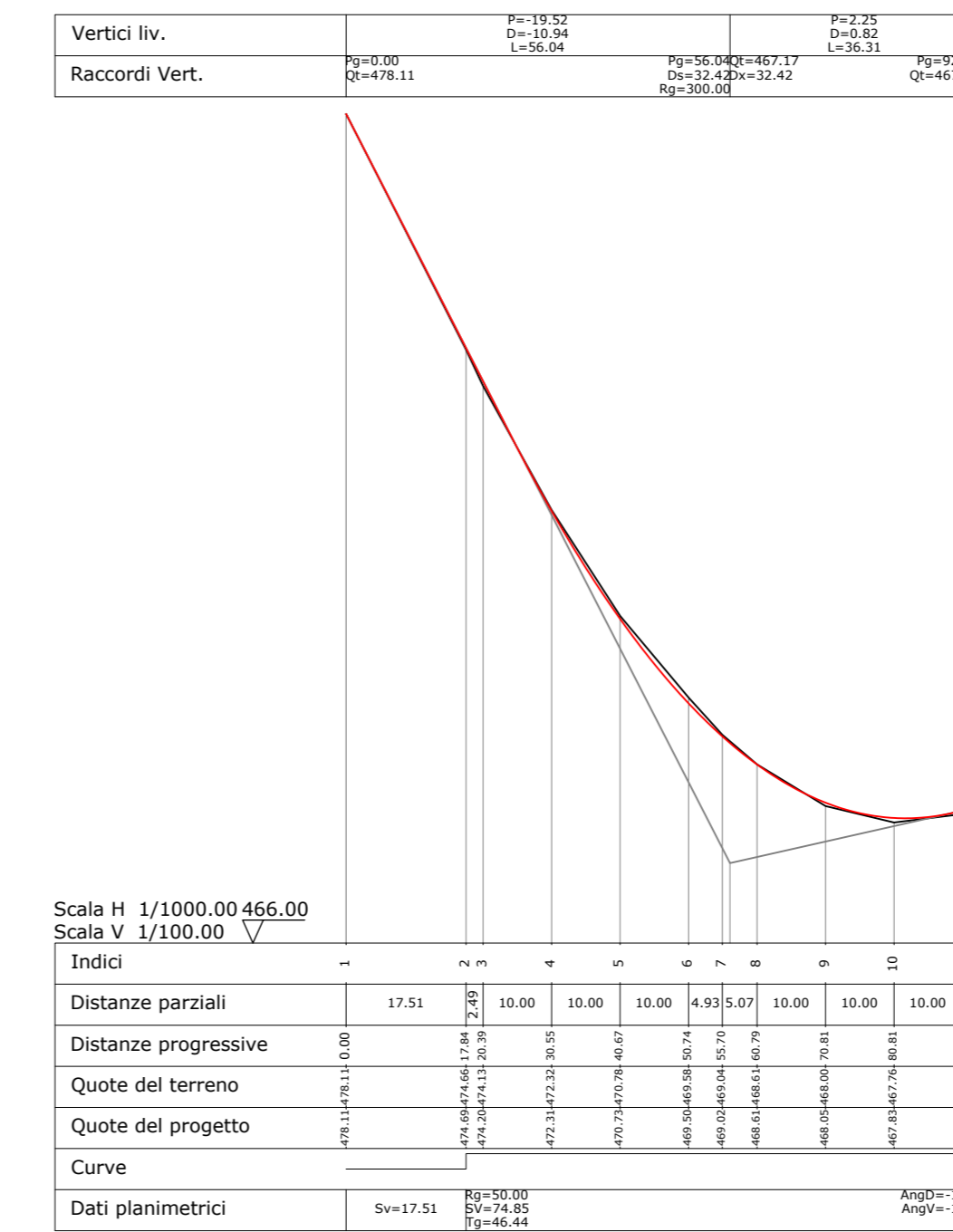
TRATTO 11-12 - VIABILITÀ DI IMPIANTO POSTAZIONE EOLICA WTG1



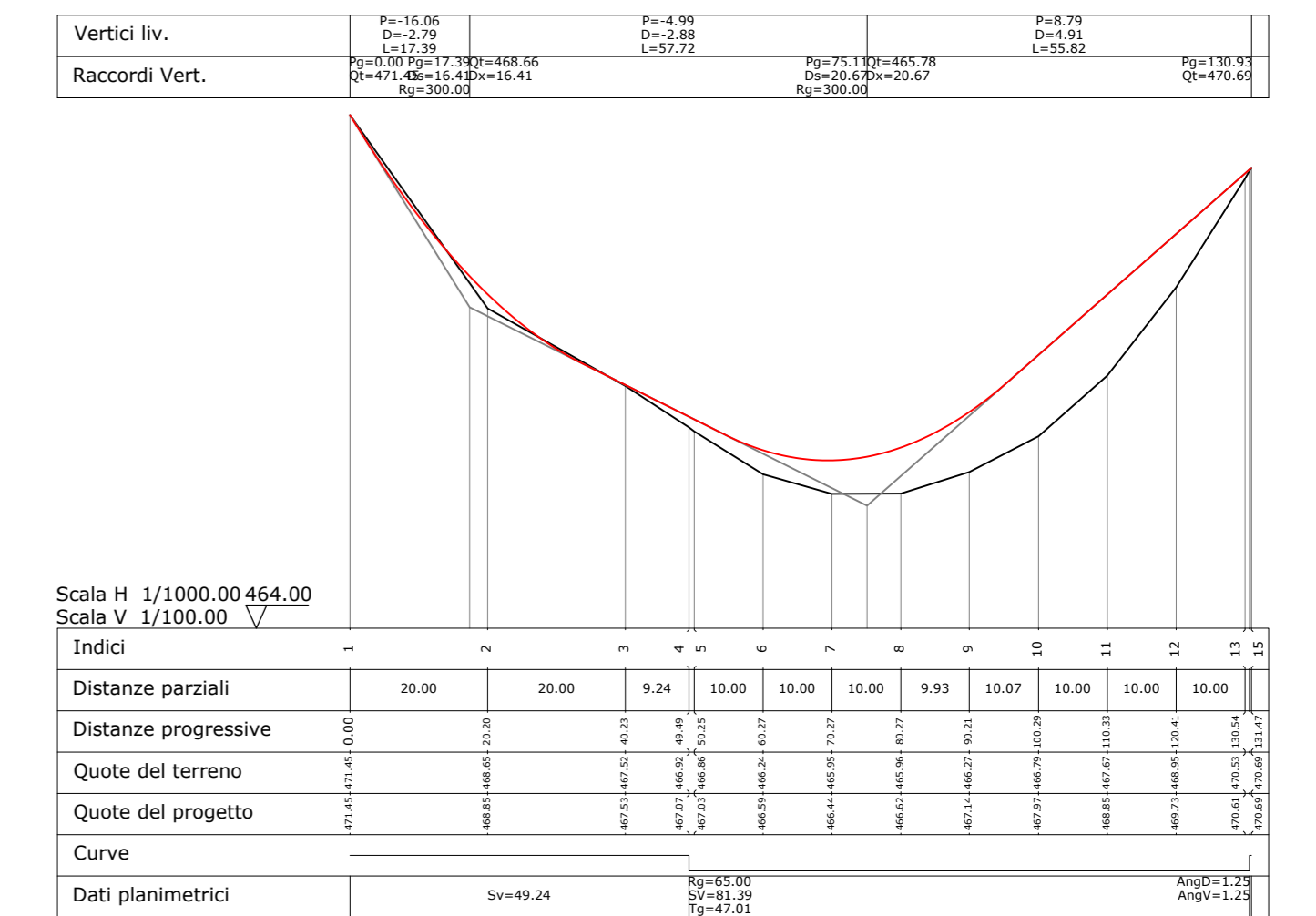
TRATTO 23-24 - VIABILITÀ DI IMPIANTO AREA DI MANOVRA



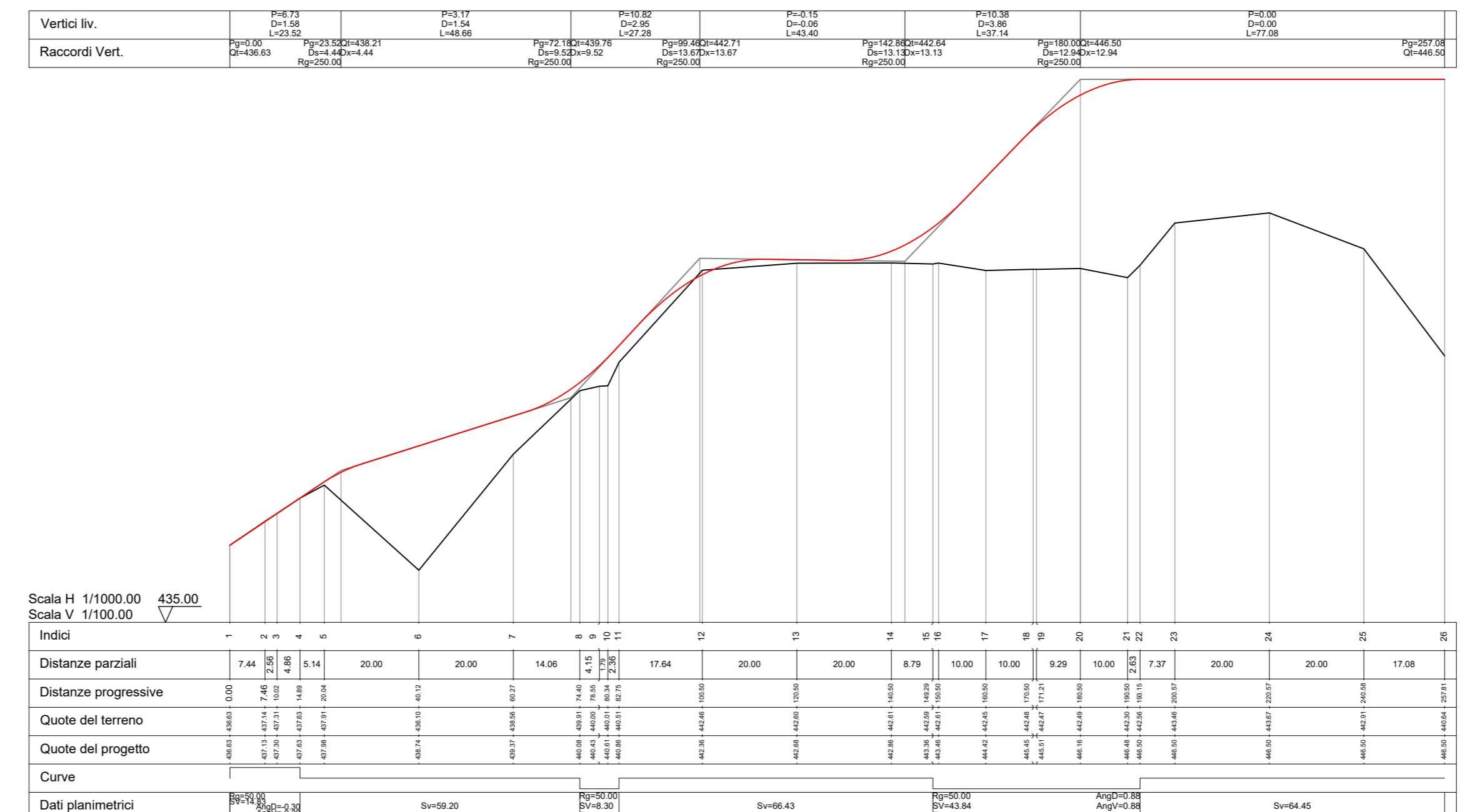
TRATTO 25-26 - VIABILITÀ DI IMPIANTO AREA DI MANOVRA



TRATTO 21-22 - VIABILITÀ DI IMPIANTO AREA DI MANOVRA



TRATTO 13-14 - VIABILITÀ DI IMPIANTO POSTAZIONE EOLICA WTG4



DISEGNI DI RIFERIMENTO	
TAVOLA	DESCRIZIONE
PEALAS-P05.07a	Viabilità, piazzole ed aree di cantiere
PEALAS-P05.07b	Adeguamenti e nuova viabilità
PEALAS-P05.07c	Planimetria di progetto
PEALAS-P07.01	Sezioni trasversali rappresentative di viabilità di impianto

Committente: **RWE** RWE RENEWABLES ITALIA S.R.L.
 via Andrea Doria, 41G - 00192 Roma
 P.IVA/C.F. 05400370968

Titolo del Progetto: **PARCO EOLICO "ALAS"**
 - Comuni di Ittiri e Villanova Monteleone (SS) -

Documento: **PROGETTO DEFINITIVO OPERE CIVILI** N° Documento: PEALAS-P05.01b

ID PROGETTO: PEALAS | DISCIPLINA: P | TIPOLOGIA: | FORMATO: A0

Elaborato: **Profili longitudinali viabilità di impianto b**

FOGLIO: | SCALA: 1:1.000 | Nome file: PEALAS-P05.01b_Profilo longitudinali viabilità di impianto b

A cura di: **i.at** CONSULENZA E PROGETTI Ing. Giuseppe Frongia

Gruppo di progettazione: Ing. Giuseppe Frongia (coordinatore e responsabile), Ing. Marianna Barbano, Ing. Enrica Batzella, Ing. Antonio Dedoni, Ing. Gianluca Melis, Ing. Emanuela Spiga, Dott. Andres Cappel, Dott. Matteo Tatti

Rev.	Data Revisione	Descrizione Revisione	Redatto	Controllato	Approvato
00	15/07/2020	PRIMA EMISSIONE	IAT	GF	RWE