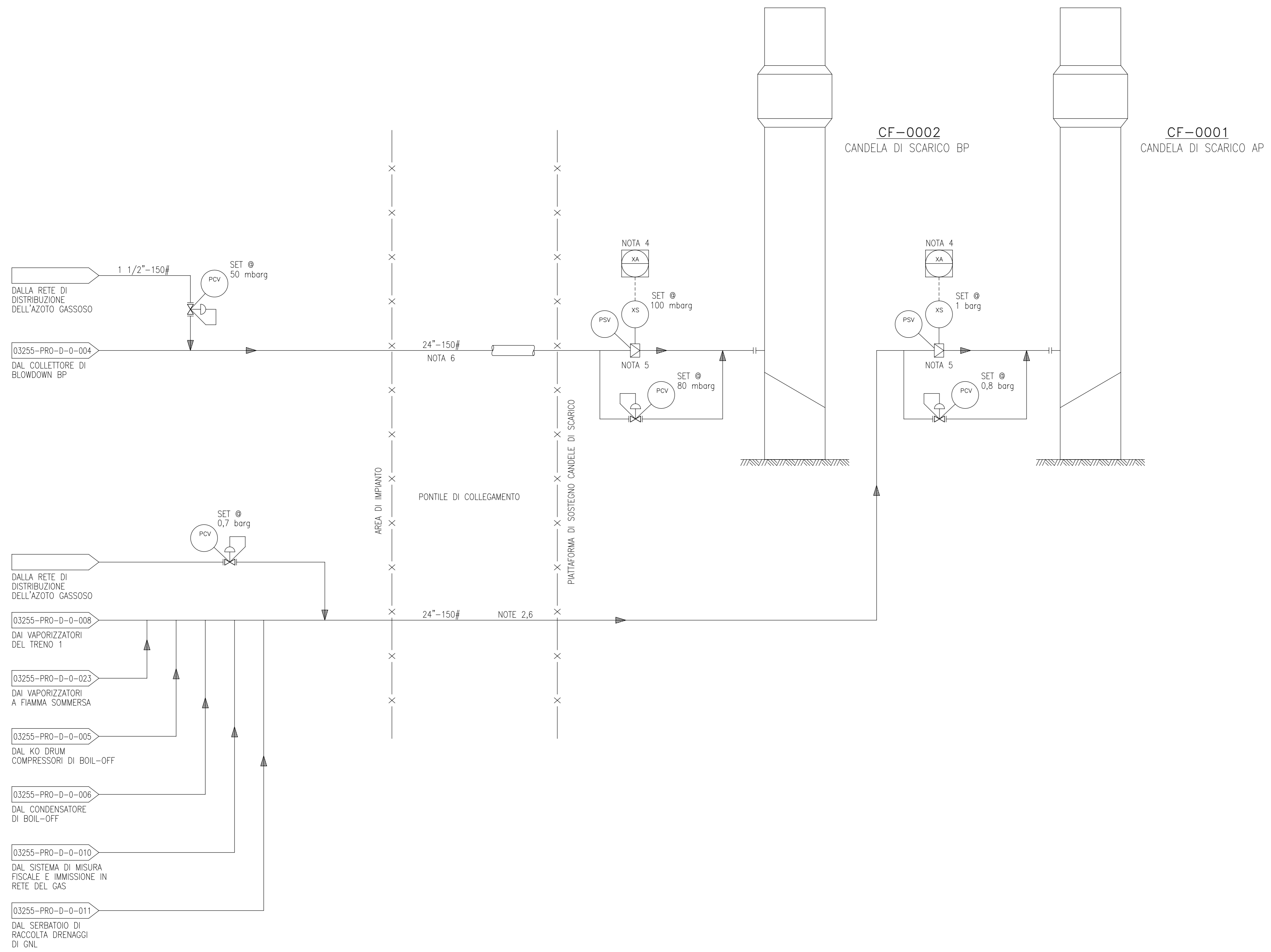


CF-0001		
Capacità	Sm <sup>3</sup> /h	140000
P operativa	barg	1
Diametro (TIP)		24" NOTA 3

CF-0002		
Capacità	Sm <sup>3</sup> /h	42000
P operativa	barg	0,1
Diametro (TIP)		24" NOTA 3

**NOTE:**

1. LO SCHEMA DEL SISTEMA DI BLOWDOWN E' DA RITENERSI PURAMENTE INDICATIVO; ESSO ANDRA' VERIFICATO IN FASE DI INGEGNERIA DI DETTAGLIO.
2. LA NECESSITA' DI PREVEDERE LA COIBENTAZIONE TOTALE O PARZIALE DELLA LINEA DOVRA' ESSERE DEFINITA IN SEDE DI INGEGNERIA DI DETTAGLIO.
3. DA CONFERMARE IN FASE DI INGEGNERIA DI DETTAGLIO.
4. ALLARME DI SEGNALAZIONE DI AVVENUTA ROTTURA DEL DISCO.
5. LA PRESSIONE DI ROTTURA DEL DISCO DOVRA' ESSERE CONFERMATO IN FASE DI INGEGNERIA DI DETTAGLIO SULLA BASE DELLE VERIFICHE DEI TRANSITORI DI FLUSSO ALL'INTERNO DEL COLLETTORE DI BLOWDOWN BP.
6. NELLE NORMALI CONDIZIONI OPERATIVE IL COLLETTORE SARA' MANTENUTO INERTIZZATO CON AZOTO.



0	29-03-2004	EMESSO PER ISTRUTTORIA		PEDRINI	RICCIATTI	GIACCARELLI
REV	DATA	DESCRIZIONE		PREPARATO	VERIFICATO	APPROVATO
						<b>DISEGNO N°</b> 03255-PRO-D-0-012
PROGETTO PRELIMINARE TERMINALE DI RICEZIONE E RIGASSIFICAZIONE GAS NATURALE LIQUEFATTO (GNL) TARANTO SISTEMA DI BLOWDOWN SCHEMA DI FLUSSO						FOGLIO 1 di 1 COMM. 03255 REV 0 NON IN SCALA SOSTITUISCE IL: SOSTITUITO DAL: