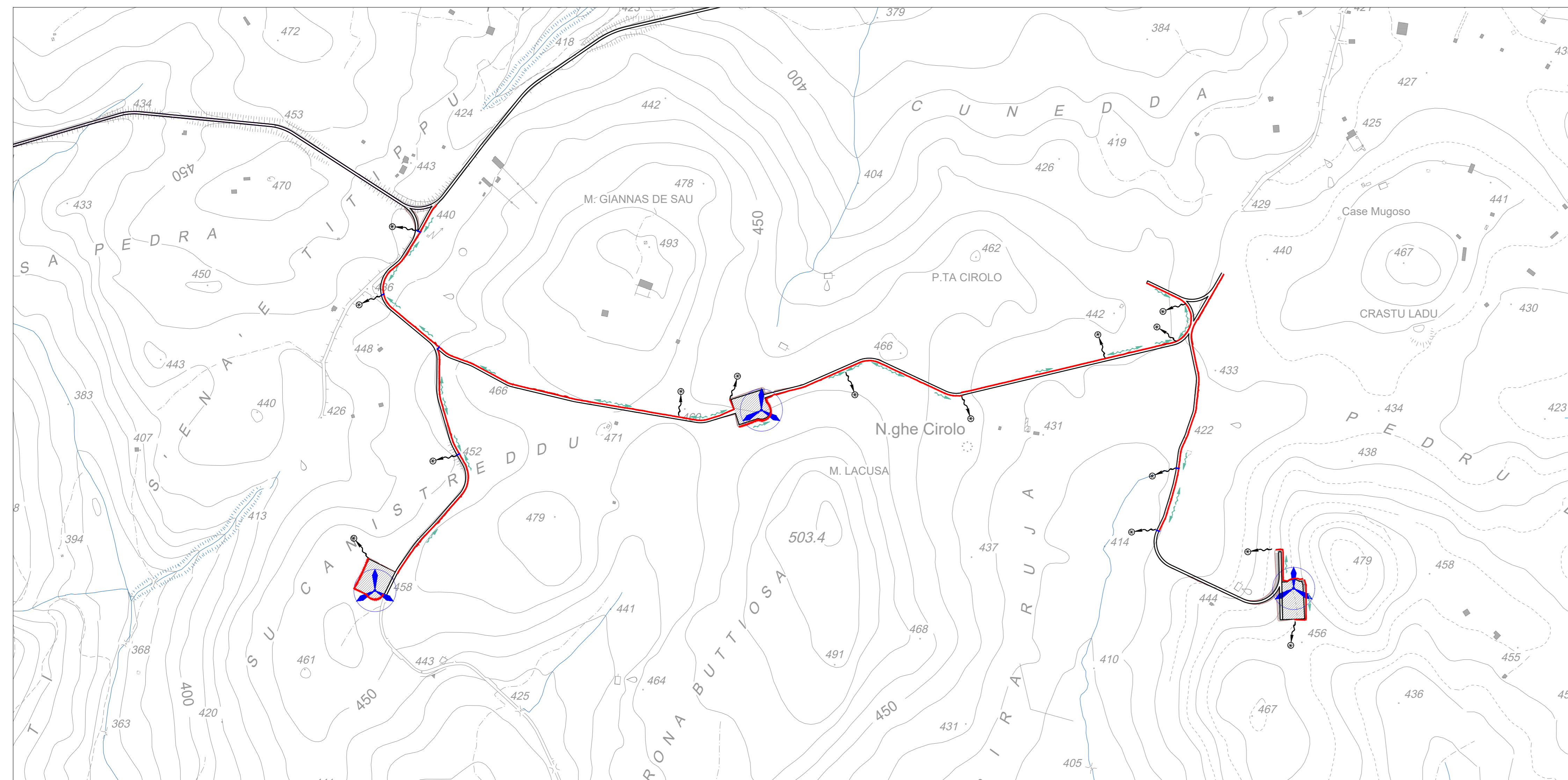
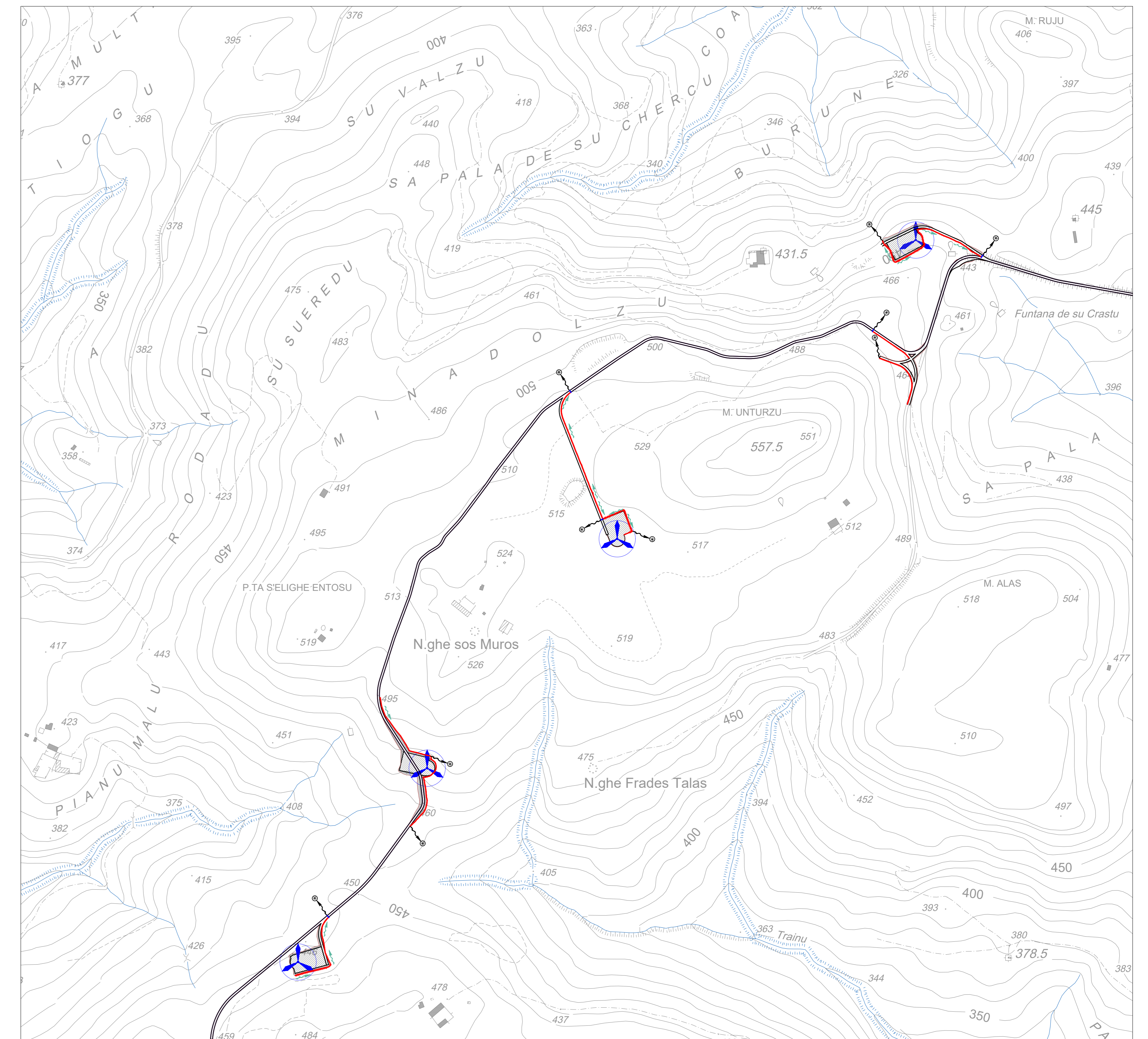


OPERE DI REGIMAZIONE ACQUE SUPERFICIALI - PLANIMETRIA GENERALE - Scala 1:5.000

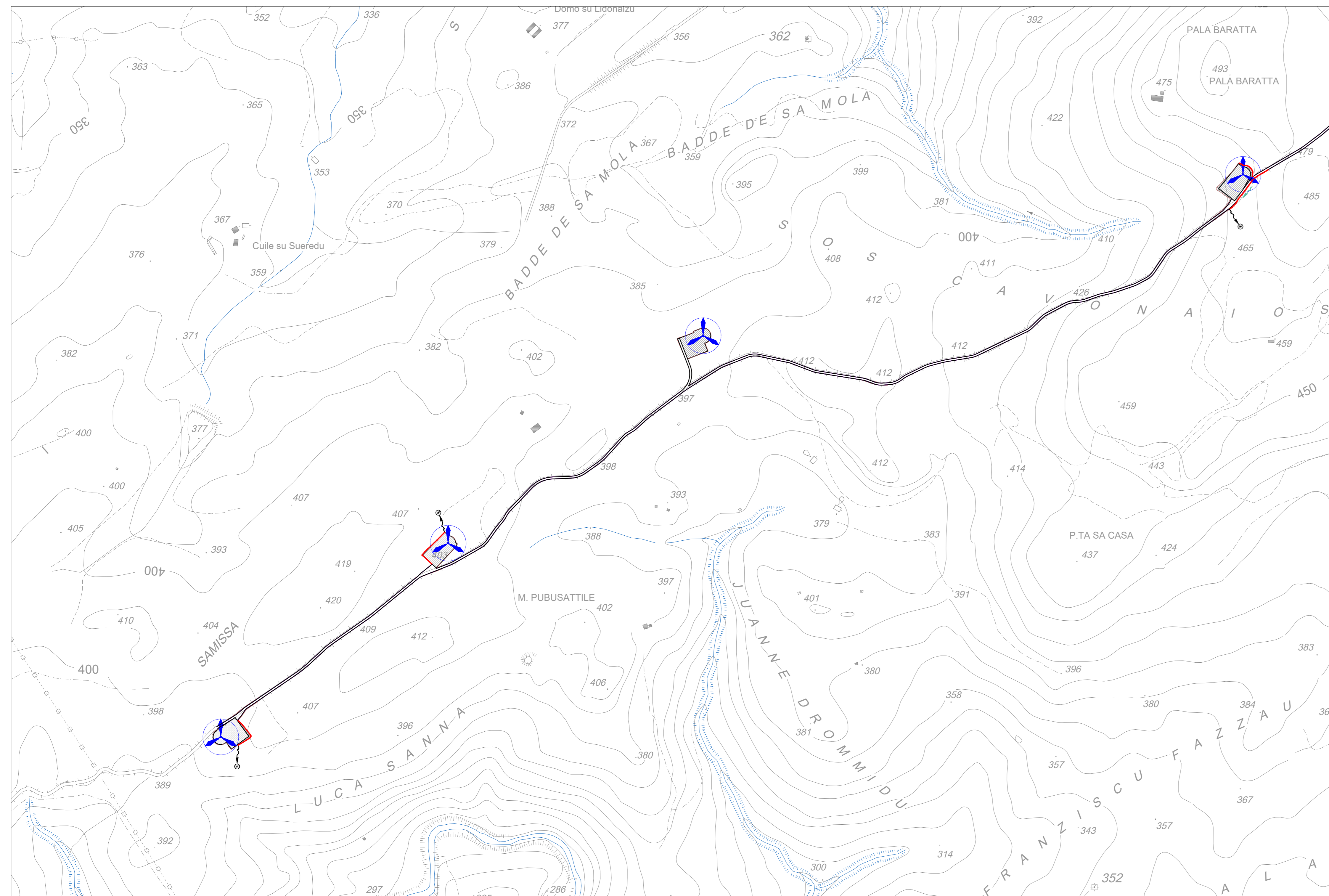
POSTAZIONI EOLICHE WTG1 WTG2 WTG3



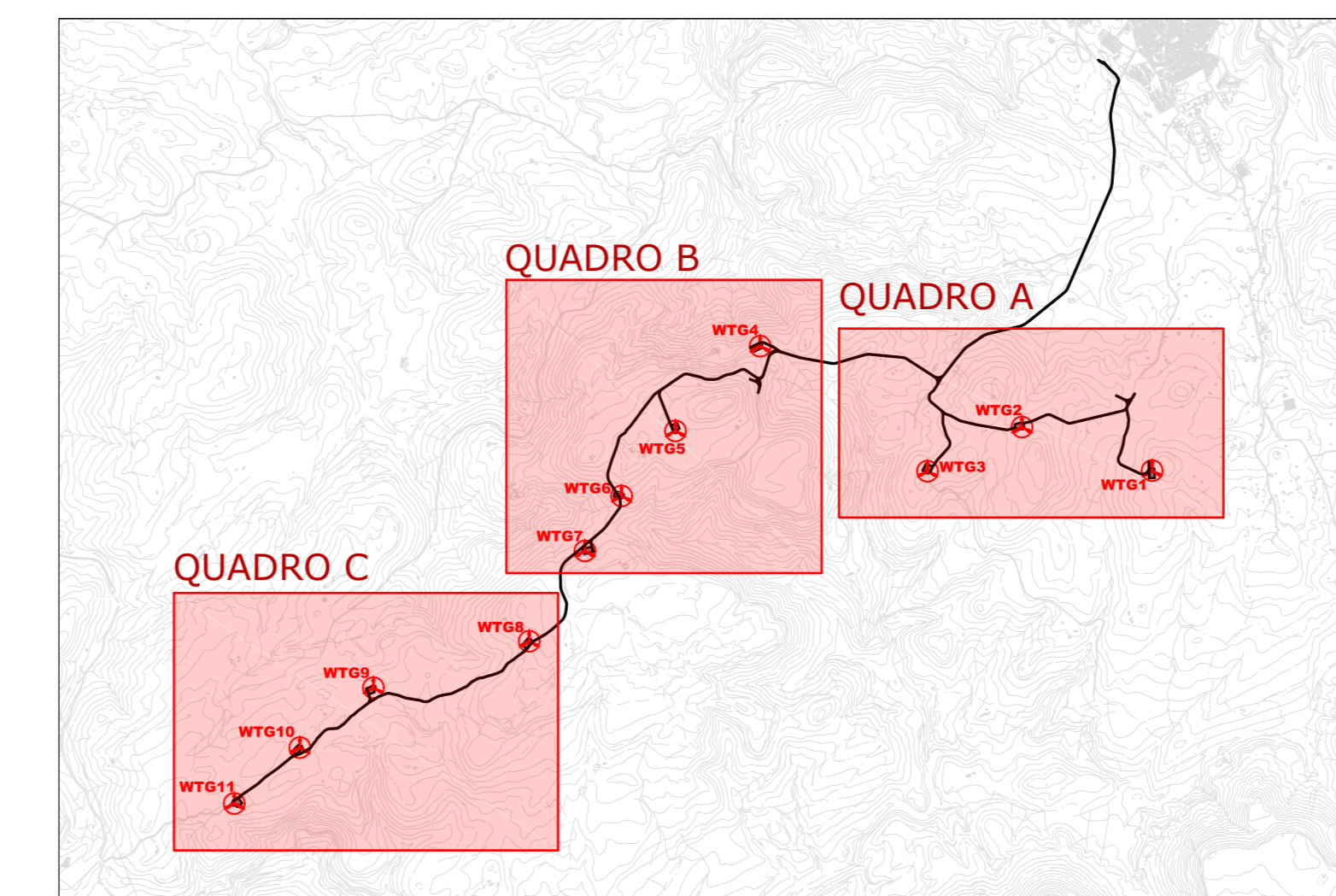
POSTAZIONI EOLICHE WTG4 WTG5 WTG6 WTG7



POSTAZIONI EOLICHE WTG8 WTG9 WTG10 WTG11



PLANIMETRIA DI RIFERIMENTO  
Scala 1:50.000



LEGENDA	
SIMBOLO	DESCRIZIONE
	AEROGENERATORE
	PIAZZOLA DI CANTIERE
	VIABILITA' DI IMPIANTO
	TRATTI CANALETTE DI REGIMAZIONE DI PERTINENZA DEI MANUFATTI IDRAULICI
	TUBI IN CLS ROTOCOMPRESSO
	DIREZIONE E PUNTI DI SCARICO

Regione Autonoma della Sardegna	Provincia di Sassari	Comune di Ittiri (SS)	Comune di Villanova Monteleone (SS)
Committente: <b>RWE</b> RWE RENEWABLES ITALIA S.R.L. via Andrea Doria, 41/GS - 00192 Roma P.IVA/C.F. 06400370968			
Titolo del Progetto: <b>PARCO EOLICO "ALAS"</b> - Comuni di Ittiri e Villanova Monteleone (SS) -			
Documento: <b>PROGETTO DEFINITIVO OPERE CIVILI</b>		N° Documento: PEALAS-P13.02	
ID PROGETTO: PEALAS	DISCIPLINA: P	TIPOLOGIA:	FORMATO: A0
Elaborato: <b>Opere di regimazione acque superficiali - Planimetria generale</b>			
FOLGIO:	SCALA: 1:5.000	Nome file: PEALAS-P13.02 Opere di regimazione acque superficiali Planimetria generale	
A cura di:		Progettista: Ing. Giuseppe Frongia	
www.iatprogetti.it		Gruppo di progettazione: Ing. Giuseppe Frongia (coordinatore e responsabile) Ing. Marianna Barbarino Ing. Enrica Batzella Ing. Antonio Dadoni Ing. Gianluca Melis Ing. Emanuela Spiga Dott. Andrea Cappai Dott. Matteo Tatti	
Rev:	Data Revisione	Disegnato/Revisione	Ridatto
00	15/07/2020	PRIMA EMISSIONE	IAT
			Controllato
			GR
			Approvato
			RWE