

PLANIMETRIA IDRAULICA
(SCALA 1 : 1000)

LEGENDA PLANIMETRIE IDRAULICHE

SISTEMA DI DRENAGGIO

- SEZIONE DI COMPLUVIO
- SEZIONE DI DISPLUVIO
- DEFLUSSO ACQUA DI PIATTAFORMA
- DEFLUSSO ACQUE DI VERSANTE E RILEVATO
- RECAPITI FINALI/SCARICHI
- VERSO DI SCORRIMENTO NEI COLLETTORI

MANUFATTI

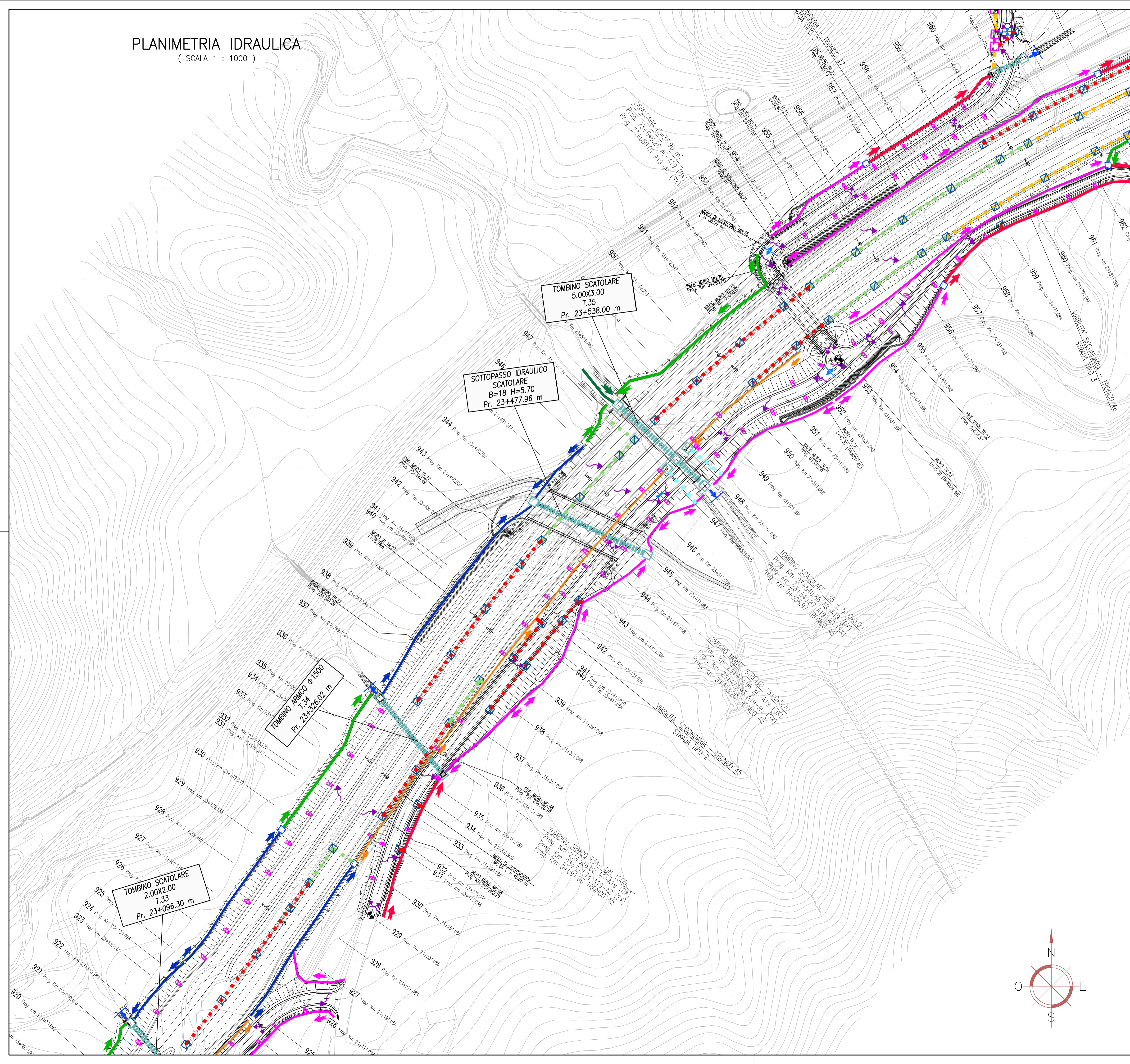
- CADITOIA (ZONE IN VIADOTTO)
- CADITOIA CON POZZETTO D'ISPEZIONE (ZONE IN GALLERIA)
- CADITOIA CON POZZETTO D'ISPEZIONE
- RACCORDO
- MANUFATTO SBOCCO CANALETTA PER MURI
- MANUFATTO IMBOCCO/SBOCCO FOSSO
- MANUFATTO IMBOCCO/SBOCCO TOMBINO
- IMPIANTO DI TRATTAMENTO ACQUE DI PRIMA PIOGGIA
- AREA DI RIQUALIFICAZIONE AMBIENTALE

CANALIZZAZIONI

- COLLETTORE IN PEAD DN 800 mm
- COLLETTORE IN PEAD DN 630 mm
- COLLETTORE IN PEAD DN 500 mm
- COLLETTORE IN PEAD DN 400 mm
- COLLETTORE IN PEAD DN 315 mm
- COLLETTORE IN PVC DN 630 mm
- COLLETTORE IN PVC DN 500 mm
- COLLETTORE IN PVC DN 400 mm
- COLLETTORE IN PVC DN 315 mm
- FOSSO INERBITO -ACQUE DI VERSANTE E RILEVATO- (b=30 cm, hn=30 cm)
- FOSSO INERBITO -ACQUE DI VERSANTE E RILEVATO- (b=50 cm, hn=50 cm)
- FOSSO IN CLS-ACQUE DI VERSANTE E RILEVATO- (b=30 cm, hn=30 cm)
- FOSSO IN CLS-ACQUE DI VERSANTE E RILEVATO- (b=50 cm, hn=50 cm)
- CANALE APERTO (b=var, h=var)
- CANALETTA PREFABBRICATA IN CLS -ACQUE SU RILEVATO- (b=45 cm, h=45 cm)
- CANALETTA IN CLS -ACQUE SU RILEVATO- (b=45 cm, h=var)
- CANALETTA SU MURI IN CLS (b=30 cm, h=30 cm)
- CANALETTA AD EMBRICI
- TOMBINO

NOTE:

- PER LE TIPOLOGIE E I DETTAGLI VEDERE TAVOLE PARTICOLARI COSTRUTTIVE E SEZIONI TIPO
- LE TUBAZIONI SOTTO STRADA (SE NON DIVERSAMENTE SPECIFICATO) HANNO LA STESSA PENDENZA DELLA LIVELLETTA STRADALE
- SOPRA I COLLETTORI PREVEDERE CUNETTA RACCOLTA ACQUE : TIPOLOGIA E DIMENSIONE COME DA TAVOLE SEZIONI STRADALI TIPO





ANAS S.p.A.
DIREZIONE CENTRALE PROGRAMMAZIONE PROGETTAZIONE

PA 12/09
CORRIDOIO PLURIMODALE TIRRENICO - NORD EUROPA
ITINERARIO AGRIGENTO - CALTANISSETTA - A19
S.S. N° 640 "DI PORTO EMPEDOCLE"
AMMODERNAMENTO E ADEGUAMENTO ALLA CAT. B DEL D.M. 5.11.2001
Dal km 44+000 allo svincolo con l'A19

PROGETTO ESECUTIVO

Contraente Generale: 

IDROLOGIA E IDRAULICA
IDRAULICA DI PIATTAFORMA
 Planimetria idraulica 45/54

| | | | | | | | | | |
|---|--------------|---|------------|-------------|-----------|-------------|--|--|--|
| Codice Unico Progetto (CUP) : F91B0900070001 | | | | | | | | | |
| Codice Elaborato: PA12_09 - E 0 0 0 G E 2 1 0 I I 0 3 H P 7 0 4 6 B | | | | | | | | | |
| Scale: 1:1000 | | | | | | | | | |
| F | | | | | | | | | |
| E | | | | | | | | | |
| D | | | | | | | | | |
| C | | | | | | | | | |
| B | Ottobre 2011 | Rif. Istruttoria prot. CDG-0141142-P del 19/10/11 | A. SALVAGO | R. CAPOCCHI | M. LITI | P. PAGLINI | | | |
| A | Aprile 2011 | EMISSIONE | A. SALVAGO | A. TURSO | M. LITI | P. PAGLINI | | | |
| REV. | DATA | DESCRIZIONE | REDATTO | VERIFICATO | APPROVATO | AUTORIZZATO | | | |
| Responsabile del procedimento: Ing. MAURIZIO MAURIZIO | | | | | | | | | |



Il Progettista:
ING. GIAN LUCA MENGHINI
ORDINE DEGLI INGEGNERI DI FIRENZE N° 4533



Il Consulente:
ING. MAURIZIO MAURIZIO
ORDINE DEGLI INGEGNERI DI ROMA N° 14447



Il Coordinatore per la sicurezza in fase di progetto:
DOTT. GEOL. D'ANGELO MAURIZIO
N. 1607



Il Direttore dei lavori:
DOTT. ING. PEPPINO MARABAGLIO
ORDINE DEGLI INGEGNERI DI ROMA N° 14447

