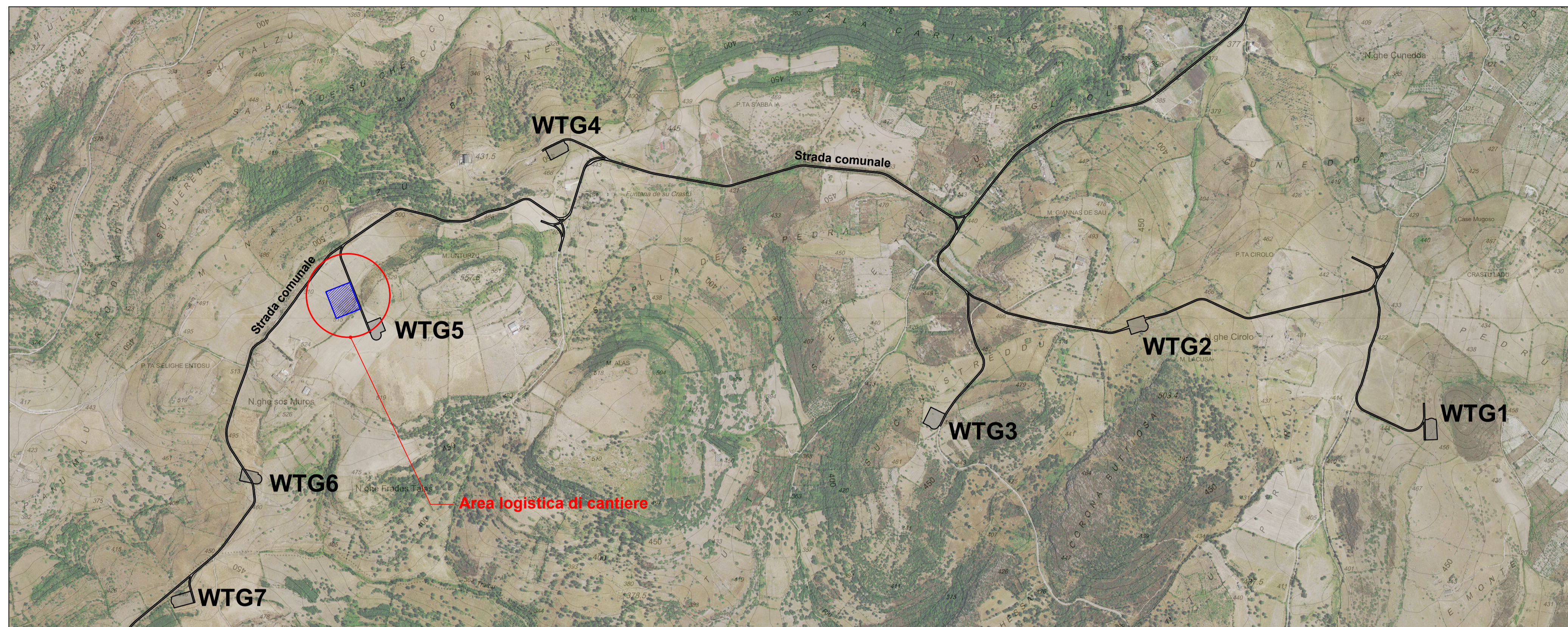
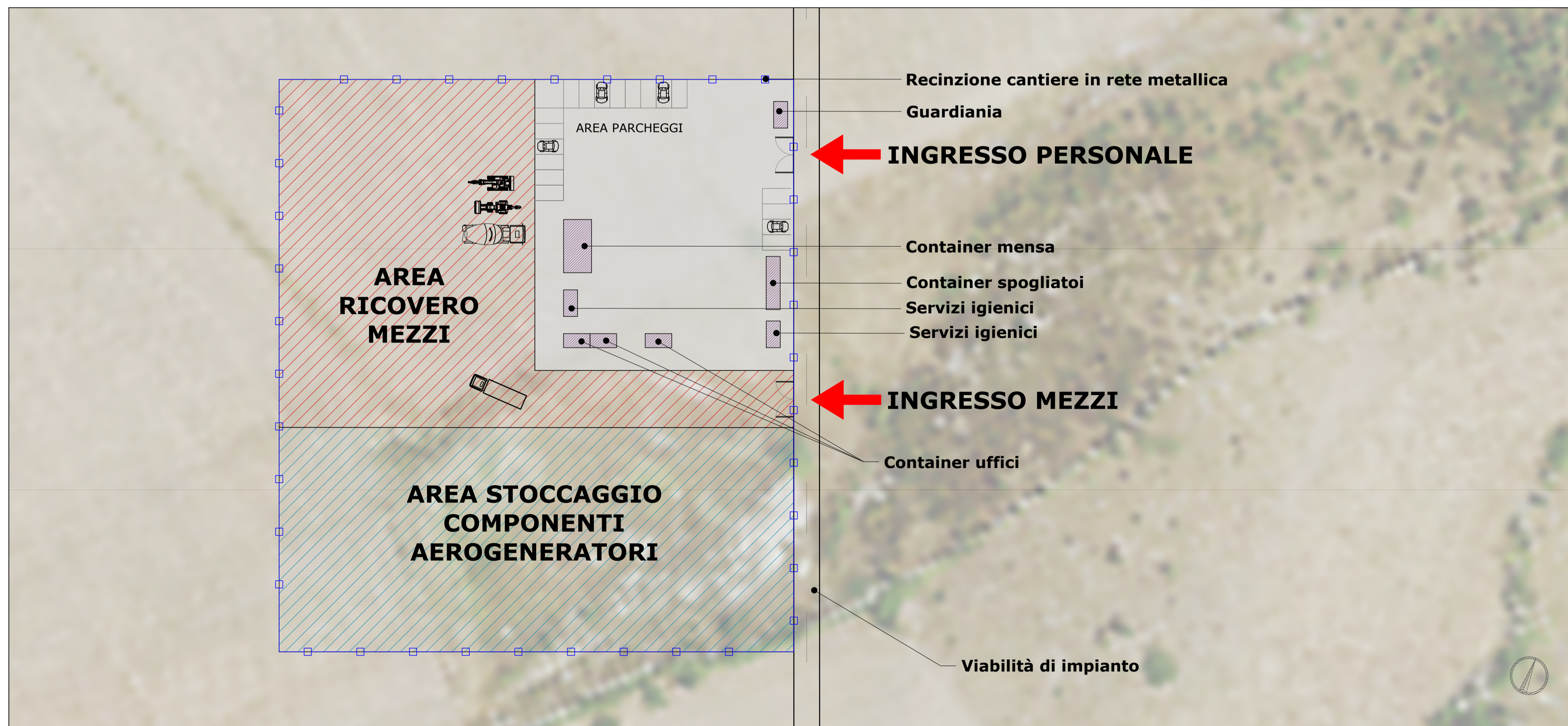


PLANIMETRIA DI INQUADRAMENTO



PLANIMETRIA DI PROGETTO Scala 1:500



 Regione Autonoma della Sardegna	 Provincia di Sassari	 Comune di Ittiri (SS)	 Comune di Villanova Monteleone (SS)		
Committente: RWE RWE RENEWABLES ITALIA S.R.L. via Andrea Doria, 41/G - 00192 Roma P.IVA/C.F. 06400370968					
Titolo del Progetto: PARCO EOLICO "ALAS" - Comuni di Ittiri e Villanova Monteleone (SS) -					
Documento: PROGETTO DEFINITIVO OPERE CIVILI		N° Documento: PEALAS-P16.01			
ID PROGETTO: PEALAS	DISCIPLINA: P	TIPOLOGIA:	FORMATO: A1		
Elaborato: Planimetria area logistica di cantiere					
FOGLIO:	SCALA: 1:200	Nome file: PEALAS-P16.01_Planimetria area logistica di cantiere			
A cura di: 		Progettista: Ing. Giuseppe Frongia			
		Gruppo di progettazione: Ing. Giuseppe Frongia (coordinatore e responsabile) Ing. Marianna Barbarino Ing. Enrica Batzella Ing. Antonio Dedoni Ing. Gianluca Melis Ing. Emanuela Spiga Dott. Andrea Cappai Dott. Matteo Tatti			
					
Rev:	Data Revisione	Descrizione Revisione	Redatto	Controllato	Approvato
00	15/07/2020	PRIMA EMISSIONE	IAT	GF	RWE