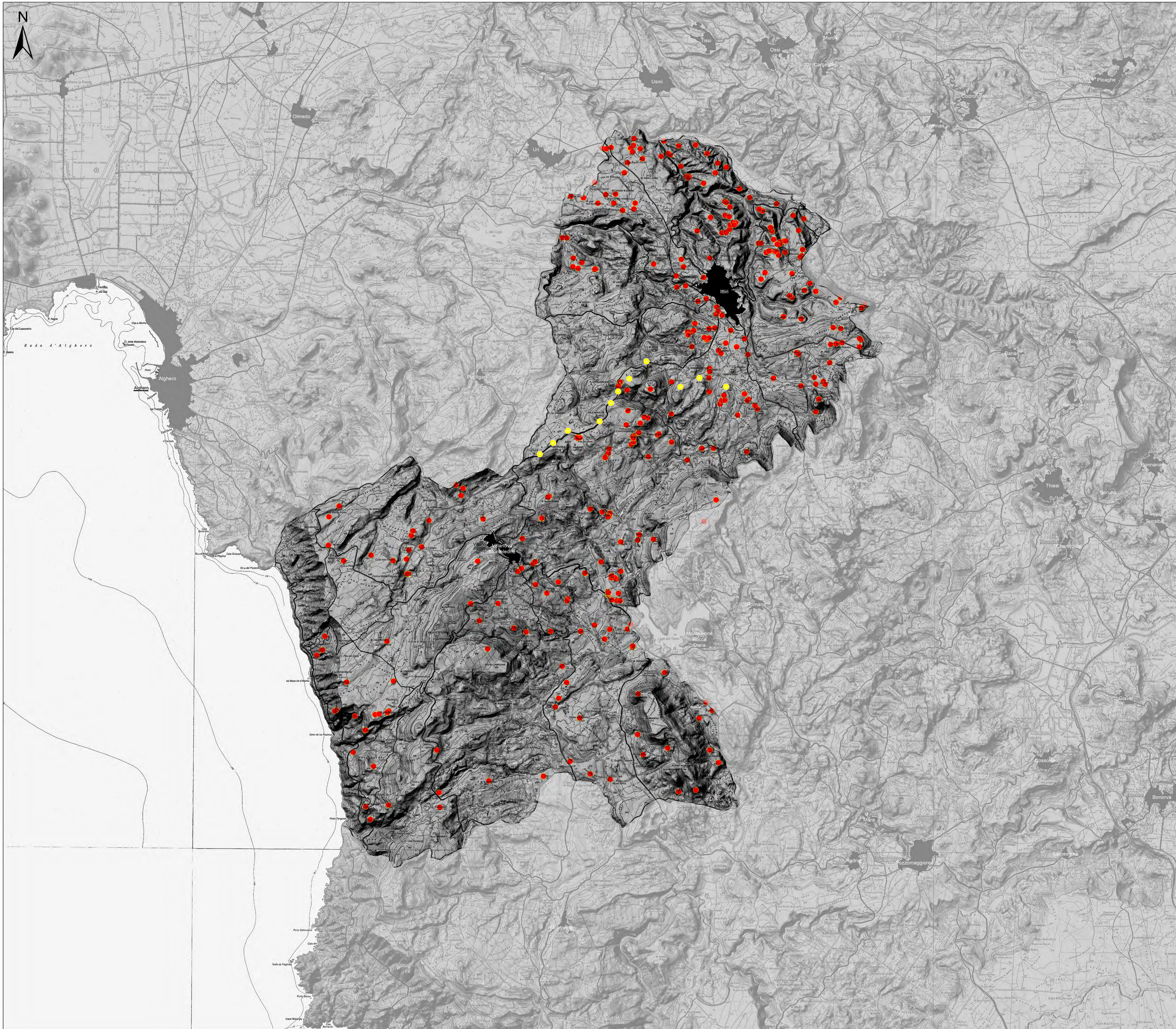


# CARTA DEL POTENZIALE ARCHEOLOGICO



## Legenda

- Aerogeneratori in progetto
- Segnalazioni archeologiche (fonti bibliografiche)

 Regione Autonoma della Sardegna	 Provincia di Sassari	 Comune di Ittiri (SS)	 Comune di Villanova Monte Leone (SS)		
<p>Comitente: <b>RWE</b> RWE RENEWABLES ITALIA S.R.L. Via Andrea Doria, 411G - 00192 Roma PIVA/C.F. 06400370968</p>					
<p>Titolo del progetto: <b>PARCO EOLICO "ALAS"</b> - Comuni di Ittiri e Villanova Monte Leone (SS) -</p>					
Documento: <b>STUDIO DI IMPATTO AMBIENTALE</b>		N° Documento: PEALAS-S02-36			
ID PROGETTO: PEALAS	DISCIPLINA: P	TIPOLOGIA:	FORMATO: A0		
Elaborato: <b>Carta del potenziale archeologico</b>					
FOGLIO:	SCALA: 1:100.000	Nome file: JPNAS-00239			
<p>A cura di:  IAT CONSULENZA E PROGETTI</p>		<p>Progettista: Ing. Giuseppe Frongia</p> <p>Gruppo di progettazione: Ing. Giuseppe Frongia (coordinatore e responsabile)</p> <p>Ing. Marianna Barbarino Ing. Emica Batzella Ing. Antonio Dedoni Ing. Gianluca Melis Ing. Emanuela Spiga Dott. Andrea Cappai Dott. Matteo Tatti</p>			
Rev. 00	Data revisione 10/07/2020	Descrizione revisione PRIMA EMISSIONE	Redatto INT	Controllato CF	Approvato RWE