

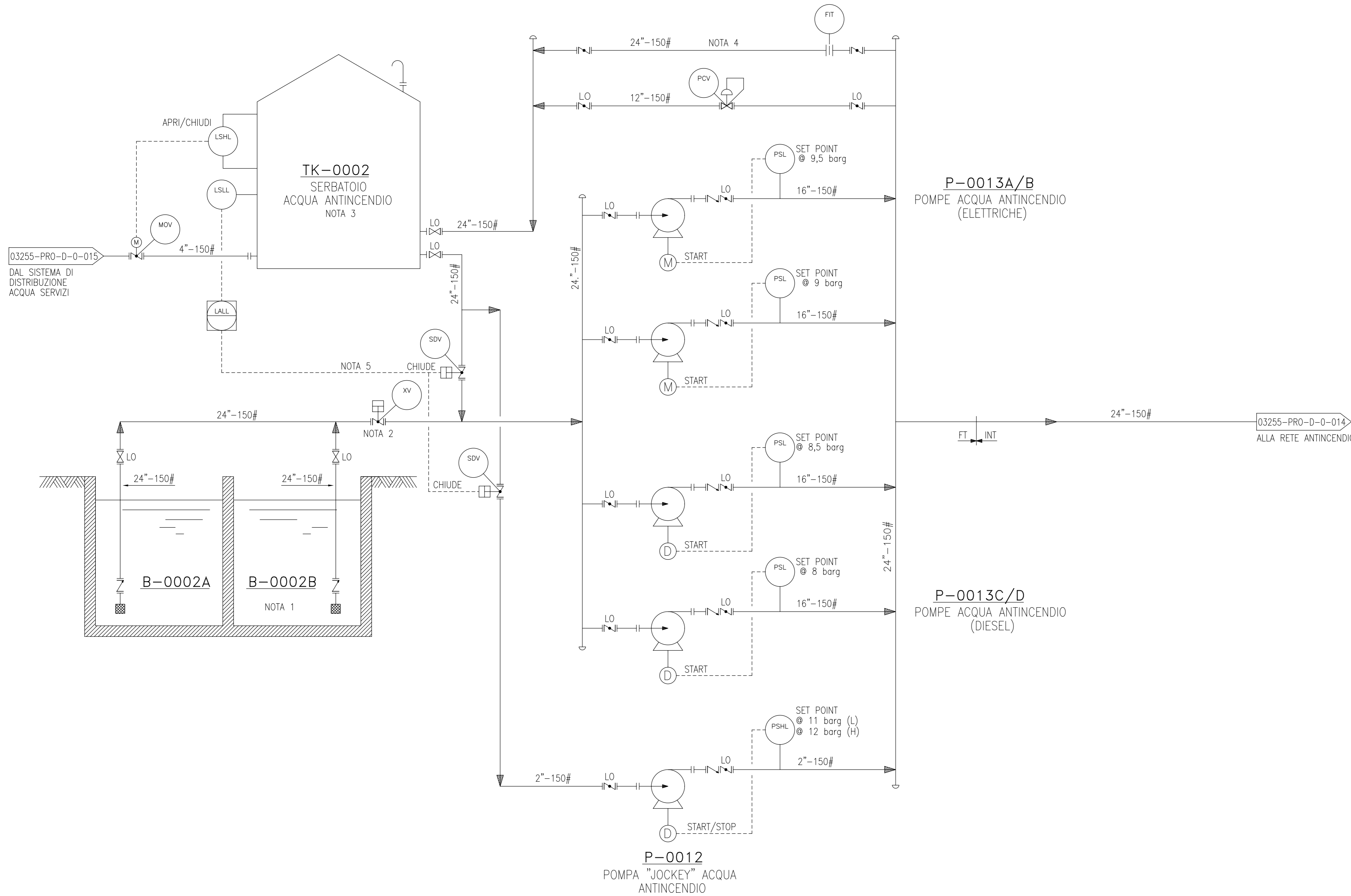
TK-0002		
DP/DT	barg/°C	atm/45
P/T operative	barg/°C	atm/30
ID x Altezza	mm/mm	11500x10000
Capacità	m ³	1000

P-0013A/B/C/D		
Capacità	m ³ /h	1135
Prevalenza	m	110
Potenza	kW	468

P-0012		
Capacità	m ³ /h	10
Prevalenza	m	120
Potenza	kW	5

NOTE:

1. LE LINEE DI ASPIRAZIONE DELL'ACQUA ANTINCENDIO ATTINGONO DALLE VASCHE DI PRESA ACQUA MARE B-0002A/B.
2. VALVOLA DI ISOLAMENTO DA UTILIZZARE PER EVITARE LA PRESA DI ACQUA MARINA DURANTE LE PROVE DEL SISTEMA ANTINCENDIO.
3. IL SERBATOIO DI ACQUA DOLCE COSTITUISCE LA RISERVA DA CUI ATTINGERE PER LE PROVE DEL SISTEMA ANTINCENDIO E PER FRONTEGGIARE EMERGENZE FUOCO DI BREVE DURATA; IN OGNI CASO SI DEVE CONSIDERARE CHE LA RISERVA DI ACQUA ANTINCENDIO E' COSTITUITA DAL MARE, E COME TALE HA UNA CAPACITA' PRATICAMENTE ILLIMITATA.
4. LINEA DA UTILIZZARE PER LE PROVE PERIODICHE DELLE POMPE ANTINCENDIO.
5. IN CASO DI BASSISSIMO LIVELLO IL SISTEMA PROVVEDERA' AUTOMATICAMENTE ALLA CHIUSURA DELLE VALVOLE DI ATTIGGIMENTO ACQUA DAL SERBATOIO IN MODO TALE DA AVVIARE LA PRESA DI ACQUA DAL MARE. LA LOGICA DI INTERVENTO DOVRA' ESSERE IMPLEMENTATA NEL SISTEMA F&G.



REV	DATA	DESCRIZIONE	PREPARATO	VERIFICATO	APPROVATO
0	29-03-2004	EMESSO PER ISTRUZIONE			

PROGETTO PRELIMINARE TERMINALE DI RICEZIONE E RIGASSIFICAZIONE GAS NATURALE LIQUEFATTO (GNL) TARANTO SISTEMA ALIMENTAZIONE ANTINCENDIO SCHEMA DI FLUSSO					
DISEGNO N° 03255-PRO-D-0-013			COMM. 03255 REV 0		
NON IN SCALA					
SOSTITUISCE IL SOSTITUITO DAL					