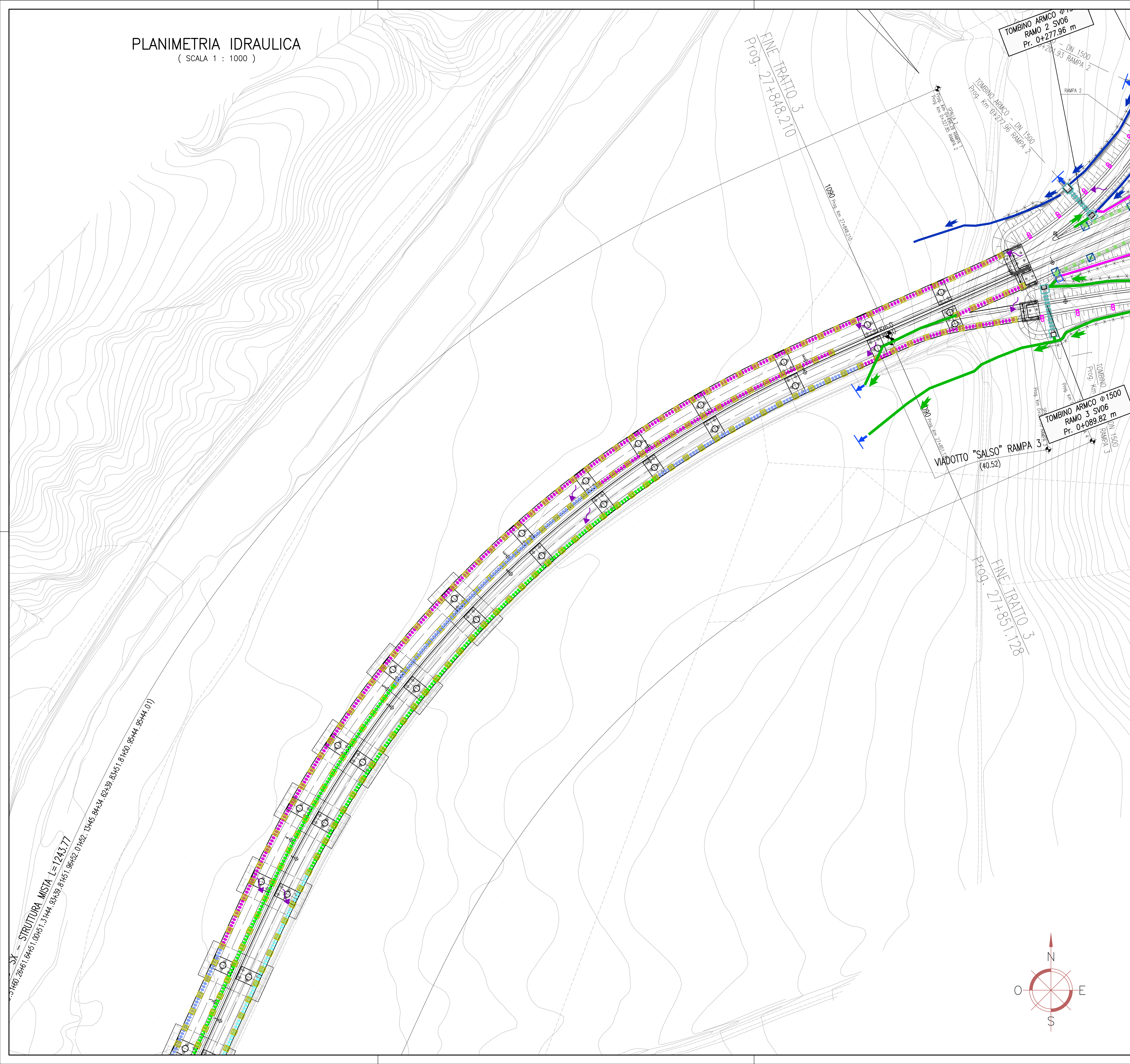


PLANIMETRIA IDRAULICA
(SCALA 1 : 1000)



LEGENDA PLANIMETRIE IDRAULICHE

SISTEMA DI DRENAGGIO

- SEZIONE DI COMPLUVIO
- SEZIONE DI DISPLUVIO
- DEFLUSSO ACQUA DI PIATTAFORMA
- DEFLUSSO ACQUE DI VERSANTE E RILEVATO
- RECAPITI FINALI/SCARICHI
- VERSO DI SCORRIMENTO NEI COLLETTORI

MANUFATTI

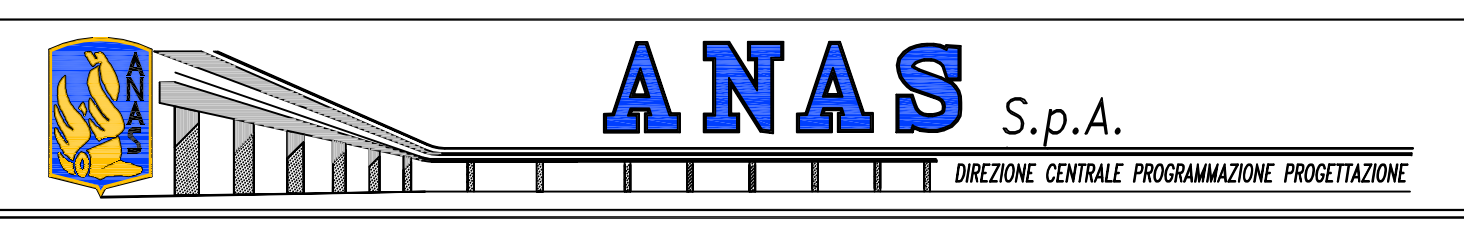
- CADITOIA (ZONE IN VIADOTTO)
- CADITOIA CON POZZETTO D'ISPEZIONE (ZONE IN GALLERIA)
- RACCORDO
- MANUFATTO SBOCCO CANALETTA PER MURI
- MANUFATTO IMBOCCO/SBOCCO FOSSO
- MANUFATTO IMBOCCO/SBOCCO TOMBINO
- IMPIANTO DI TRATTAMENTO ACQUE DI PRIMA PIOGGIA
- AREA DI RIQUALIFICAZIONE AMBIENTALE

CANALIZZAZIONI

- COLLETTORE IN PEAD DN 800 mm
- COLLETTORE IN PEAD DN 630 mm
- COLLETTORE IN PEAD DN 500 mm
- COLLETTORE IN PEAD DN 400 mm
- COLLETTORE IN PEAD DN 315 mm
- COLLETTORE IN PVC DN 630 mm
- COLLETTORE IN PVC DN 500 mm
- COLLETTORE IN PVC DN 400 mm
- COLLETTORE IN PVC DN 315 mm
- FOSSO INERBITO -ACQUE DI VERSANTE E RILEVATO- (b=30 cm, hn=30 cm)
- FOSSO INERBITO -ACQUE DI VERSANTE E RILEVATO- (b=50 cm, hn=50 cm)
- FOSSO IN CLS-ACQUE DI VERSANTE E RILEVATO- (b=30 cm, hn=30 cm)
- FOSSO IN CLS-ACQUE DI VERSANTE E RILEVATO- (b=50 cm, hn=50 cm)
- CANALE APERTO (b=var, h=var)
- CANALETTA PREFABBRICATA IN CLS -ACQUE SU RILEVATO- (b=45 cm, h=45 cm)
- CANALETTA IN CLS -ACQUE SU RILEVATO- (b=45 cm, h=var)
- CANALETTA SU MURI IN CLS (b=30 cm, h=30 cm)
- CANALETTA AD EMBRICI
- TOMBINO

NOTE:

- PER LE TIPOLOGIE E I DETTAGLI VEDERE TAVOLE PARTICOLARI COSTRUTTIVE E SEZIONI TIPO
- LE TUBAZIONI SOTTO STRADA (SE NON DIVERSAMENTE SPECIFICATO) HANNO LA STESSA PENDENZA DELLA LIVELLETTA STRADALE
- SOPRA I COLLETTORI PREVEDERE CUNETTA RACCOLTA ACQUE : TIPOLOGIA E DIMENSIONE COME DA TAVOLE SEZIONI STRADALI TIPO



PA 12/09
CORRIDOIO PLURIMODALE TIRRENICO - NORD EUROPA
ITINERARIO AGRIGENTO - CALTANISSETTA - A19
S.S. N° 640 "DI PORTO EMPEDOCLE"
AMMODERNAMENTO E ADEGUAMENTO ALLA CAT. B DEL D.M. 5.11.2001
Dal km 44+000 allo svincolo con l'A19

PROGETTO ESECUTIVO

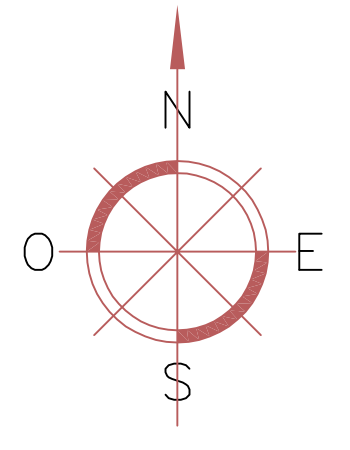
Contraente Generale:

IDROLOGIA E IDRAULICA
IDRAULICA DI PIATTAFORMA
Planimetria idraulica 53/54

Codice Unico Progetto (CUP) : F91B0900070001
Codice Elaborato:

PA12_09 - E 000GE210 I I 03 H P 7 0 5 4 A Scale: 1:1000

F					
E					
D					
C					
B					
A	Aprile 2011	EMISSIONE	A. SALVAGO	A. TURSO	M. LITI
REV.	DATA	DESCRIZIONE	REDATTO	VERIFICATO	APPROVATO
Responsabile del procedimento:		Ing. MAURIZIO MAURIZIO			



Il Progettista: **ING. GIAN LUCA MARCHETTI** (Ordine Ingegneri di Firenze N° 4533)

Il Consulente: **ING. TURSO Adriano** (Ordine Ingegneri Roma N° 1400)

Il Coordinatore per la sicurezza in fase di progetto: **ING. PEPPINO MARGARIO** (Ordine Ingegneri Roma N° 14447)

Il Direttore dei lavori: **ING. PEPPINO MARGARIO** (Ordine Ingegneri Roma N° 14447)