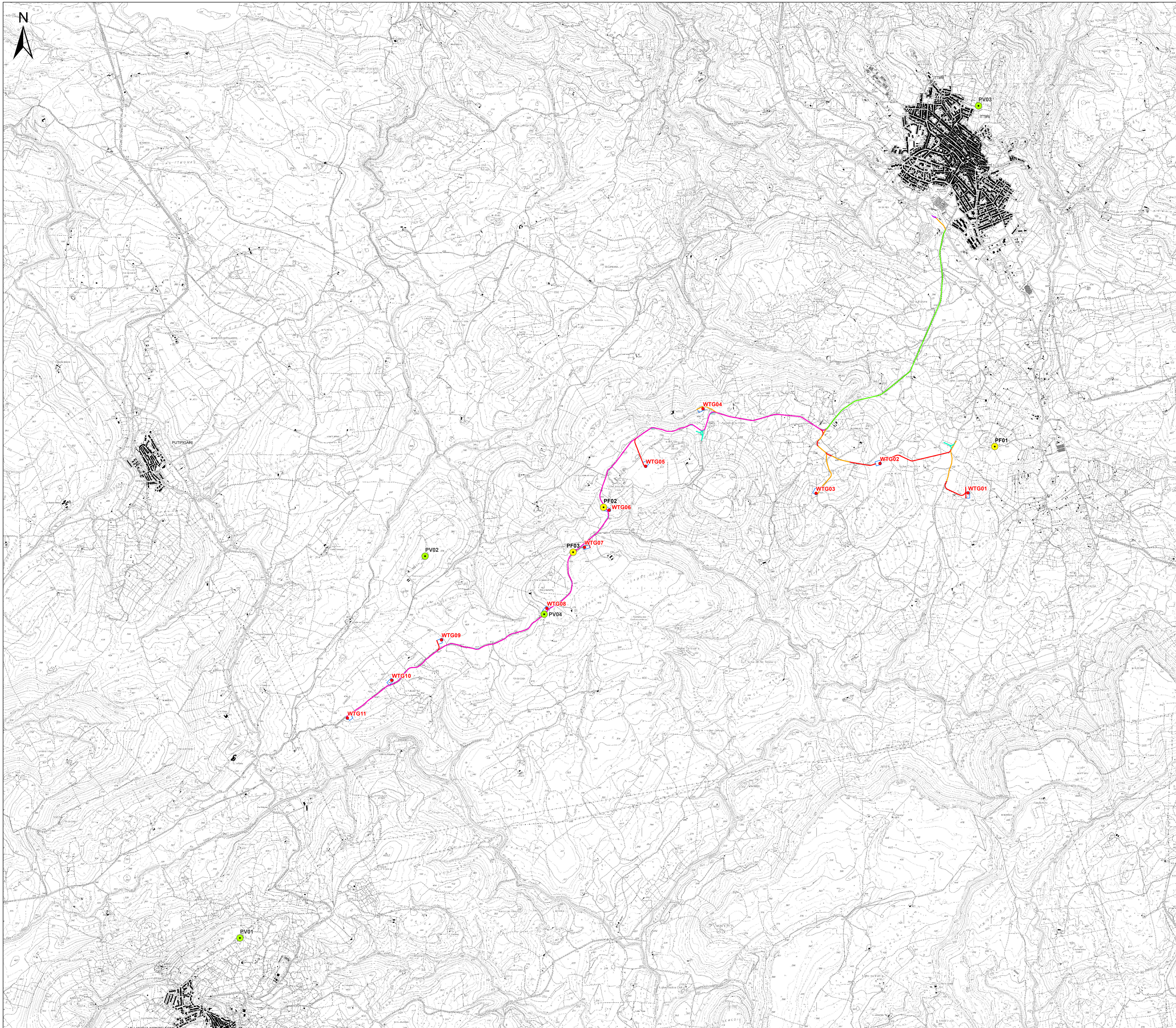


MAPPA DEI PUNTI DI RIPRESA FOTOGRAFICA RAVVICINATI SU CTR



Legenda

- Aerogeneratori di progetto
- Punti di ripresa fotoinserimenti con visuali ravvicinate
- Punti di ripresa filmato fotorealistico
- Piazzole
- Viabilità di nuova realizzazione
- Viabilità in adeguamento a quella esistente
- Viabilità comunale di nuova realizzazione
- Viabilità comunale da allargare
- Area di manovra temporanea
- Viabilità comunale esistente

Regione Autonoma della Sardegna	Provincia di Sassari	Comune di Ittiri (SS)	Comune di Villanova Monte Leone (SS)		
Committente: RWE RWE RENEWABLES ITALIA S.R.L. Via Andrea Doria, 41/G - 00192 Roma P.IVA/C.F. 06400370968					
Titolo del progetto: PARCO EOLICO "ALAS" - Comuni di Ittiri e Villanova Monte Leone (SS) -					
Documento: STUDIO DI IMPATTO AMBIENTALE		N° Documento: PEALAS-S02.06			
ID PROGETTO: PEALAS	DISCIPLINA: P	TIPOLOGIA:	FORMATO: A0		
Elaborato: Mapa dei punti di ripresa fotografica ravvicinati su CTR					
Foglio:	Scala: 1:15.000	Nome file:	PEALAS-S02.06_Mapa_punti_di_ripresa_fotografica_ravvicinati_CTR		
A cura di:	Progettista: Ing. Giuseppe Frongia Gruppo di progettazione: Ing. Giuseppe Frongia (coordinatore e responsabile) Ing. Antonia Diodoni Ing. Marianna Barbarino Ing. Enrica Batzella Ing. Antonio Diodoni Ing. Gianluca Melis Ing. Emanuela Spiga Dott. Andrea Cappai Dott. Matteo Tatti				
Rev. ID	Data revisione	Descrizione revisione	Redatto	Controllo	Approvato
	15/07/2020	PRIMA EMISSIONE	UAT	CF	RFV