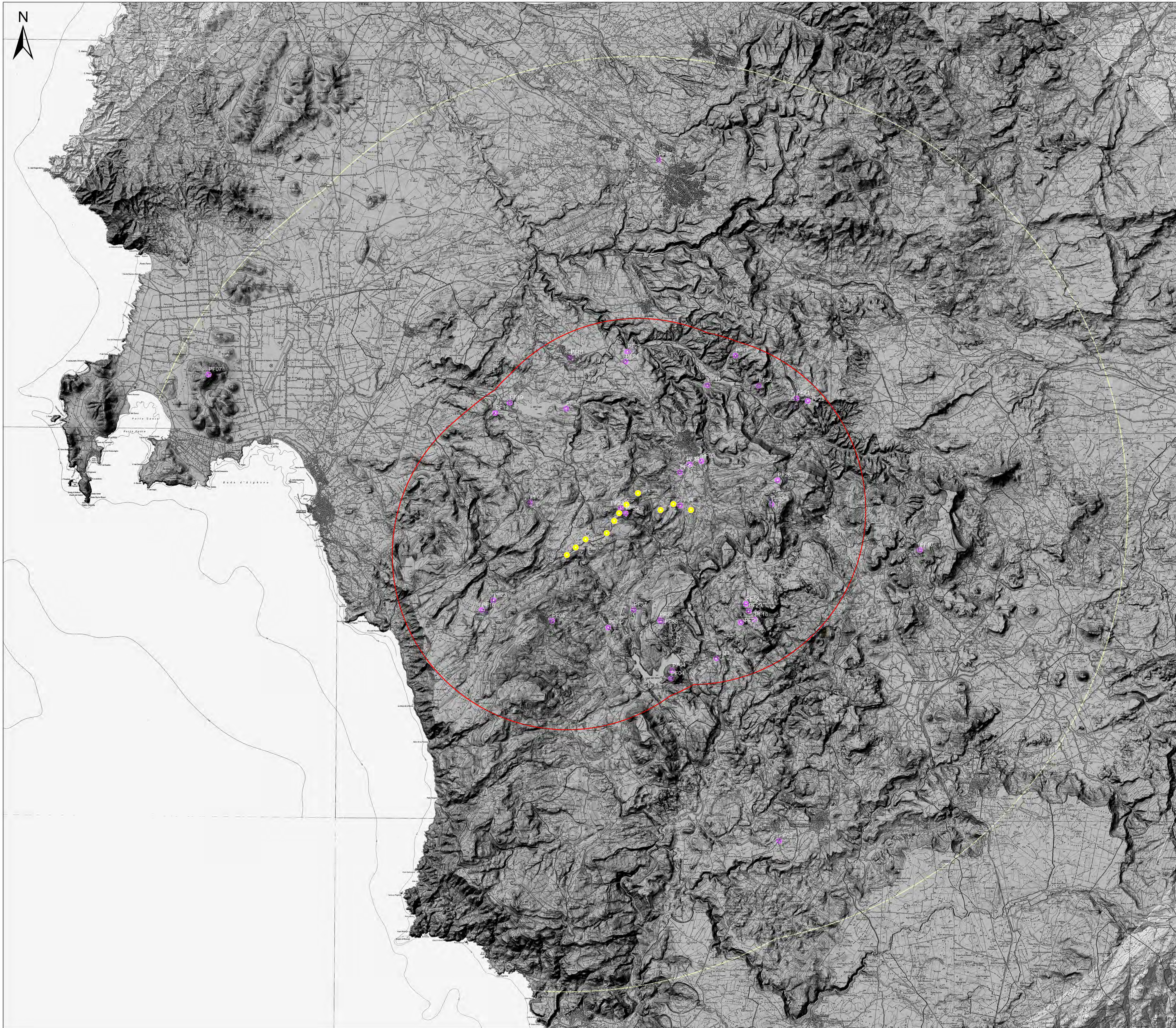


MAPPA COMPLESSIVA DEI PUNTI DI RIPRESA FOTOGRAFICA



Legenda

- Aerogeneratori in progetto
 - Punti di ripresa fotografica
- Bacino visivo dell'impianto**
- Area di max attenzione (10km)
 - Areali periferici (25km)
 - Limite bac. visivo (35km)

 Regione Autonoma della Sardegna	 Provincia di Sassari	 Comune di Ittiri (SS)	 Comune di Villanova Monte Leone (SS)		
<p>Comitente: RWE RWE RENEWABLES ITALIA S.R.L. Via Andrea Doria, 411G - 00182 Roma PIVA/C.F. 06400370968</p>					
<p>Titolo del progetto: PARCO EOLICO "ALAS" - Comuni di Ittiri e Villanova Monte Leone (SS) -</p>					
Documento: STUDIO DI IMPATTO AMBIENTALE		N° Documento: PEALAS-S02-07			
ID PROGETTO: PEALAS	DISCIPLINA: P	TIPOLOGIA:	FORMATO: A0		
Elaborato: Mappa complessiva dei punti di ripresa fotografica					
FOGLIO:	SCALA: 1:100.000	Nome file: JRMAS-02-07			
<p>A cura di: </p>		<p>Progettista: Ing. Giuseppe Frongia</p>			
		<p>Gruppo di progettazione: Ing. Giuseppe Frongia (coordinatore e responsabile) Ing. Marianna Barbarino Ing. Emica Batzella Ing. Antonio Dedoni Ing. Gianluca Melis Ing. Emanuela Spiga Dott. Andrea Cappai Dott. Matteo Tatti</p>			
Rev. ID	Data revisione	Descrizione revisione	Redatto	Controllato	Approvato
		PRIMA EMISSIONE	UT	CF	RWE