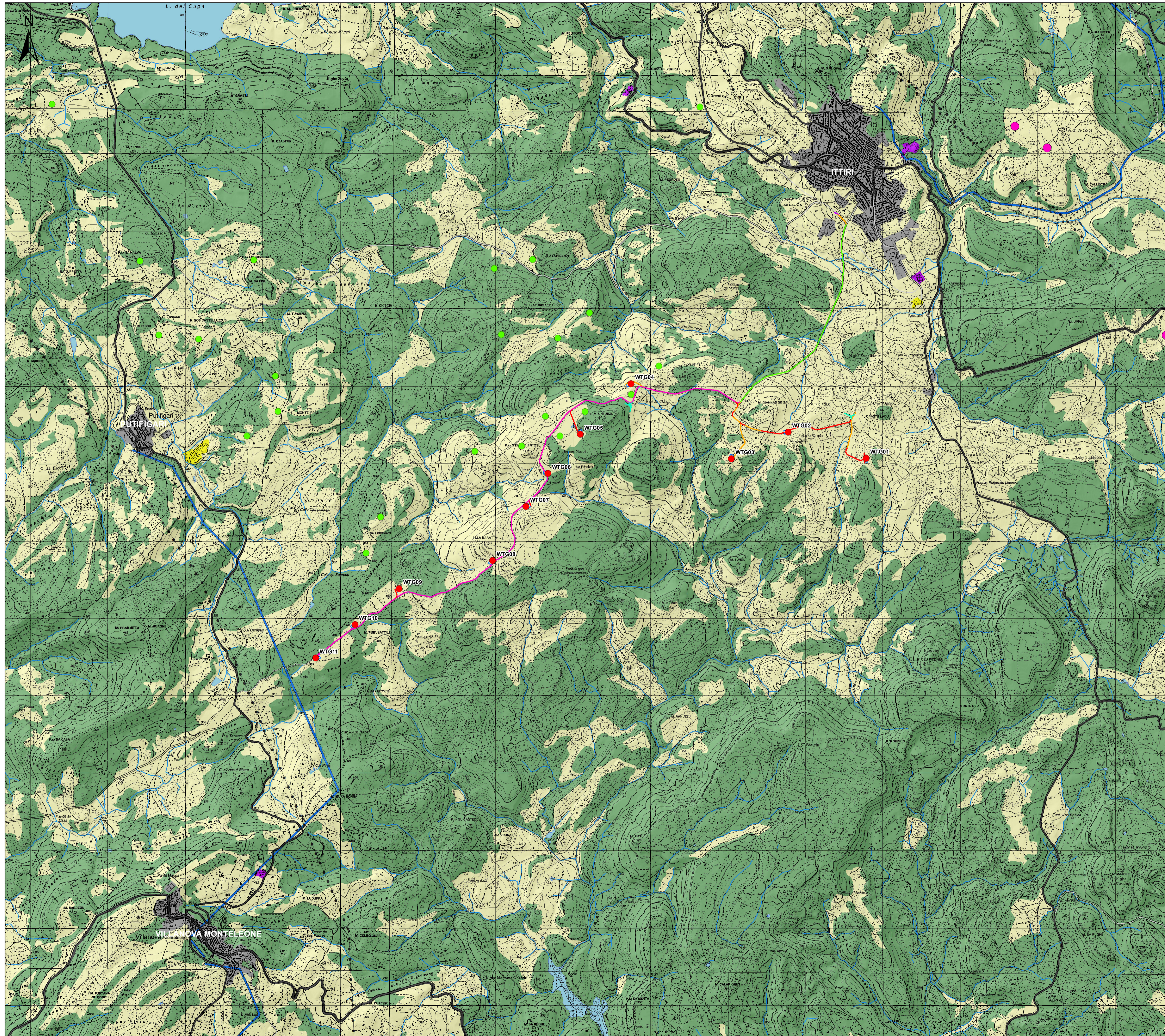


# CARTA DELLE TESSITURE TERRITORIALI E DELLE INFRASTRUTTURE



- ### Legenda
- Aerogeneratori di progetto
  - Piazzole
  - Viabilità di nuova realizzazione
  - Viabilità in adeguamento a quella esistente
  - Viabilità comunale di nuova realizzazione
  - Viabilità comunale da allargare
  - Area di manovra temporanea
  - Viabilità comunale esistente
  - Impianti minieolici esistenti
  - Strade generiche
  - Strada Statale
  - Strada Provinciale
  - Strada Comunale
  - Elettrodotto
  - Condotta idrica
  - Corpi idrici
  - Elementi Idrici
  - Aree industriali e insediamenti produttivi
  - Aree estrattive
  - Territori modellati artificialmente
  - Territori agricoli
  - Territori boscati e ambienti seminaturali

 Regione Autonoma della Sardegna	 Provincia di Sassari	 Comune di Ittiri (SS)	 Comune di Villanova Monteleone (SS)		
Committente: <b>RWE</b> RWE RENEWABLES ITALIA S.R.L. Via Andrea Doria, 41/G - 00192 Roma P.IVA/C.F. 06400370968					
Titolo del progetto: <b>PARCO EOLICO "ALAS"</b> - Comuni di Ittiri e Villanova Monteleone (SS) -					
Documento: <b>STUDIO DI IMPATTO AMBIENTALE</b>		N° Documento: PEALAS_S02_12			
ID PROGETTO:	PEALAS	DISCIPLINA:	P		
TIPOLOGIA:		FORMATO: A1			
Elaborato: <b>Carta delle tessiture territoriali e delle infrastrutture</b>					
FOGLIO:	SCALA:	1:25.000	Nome file: PEALAS_S02_12_Carta-tessiture-territoriali-infrastrutture		
A cura di: www.iatprogetti.it		Progettista: Ing. Giuseppe Frongia			
		Gruppo di progettazione: Ing. Giuseppe Frongia (coordinatore e responsabile) Ing. Marianna Barbarino Ing. Enrica Batzella Ing. Antonio Dedoni Ing. Gianluca Melis Ing. Emanuela Spiga Dott. Andrea Cappai Dott. Matteo Tatti			
Rev	Data revisione	Descrizione revisione	Redatto	Controllato	Approvato
00	15/07/2020	PRIMA EMISSIONE	IAT	GF	RWE