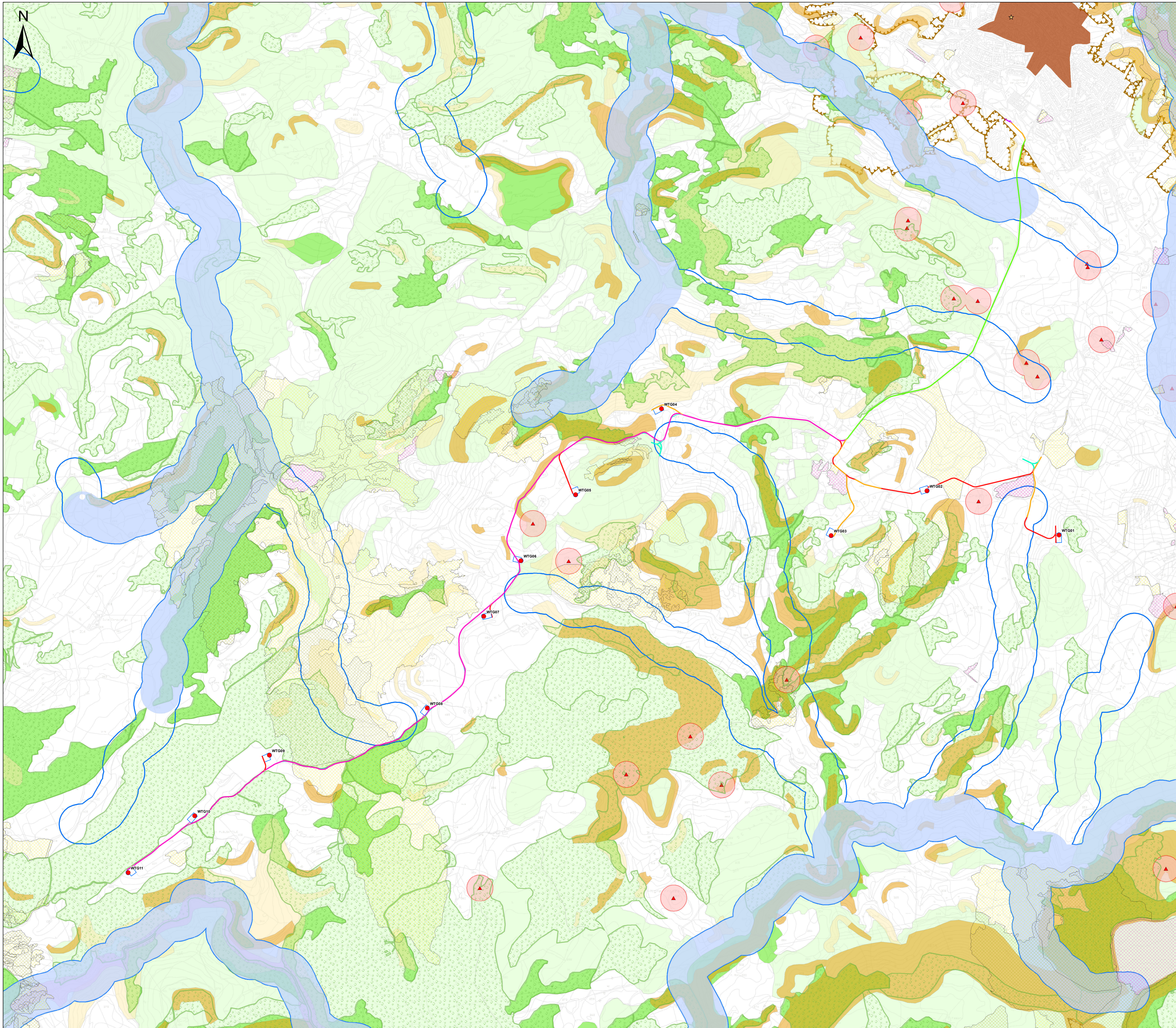


CARTA DEI DISPOSITIVI DI TUTELA PAESAGGISTICO-AMBIENTALE



- Legenda**
- Aerogeneratori di progetto
 - Piazzole
 - Viabilità di nuova realizzazione
 - Viabilità in adeguamento a quella esistente
 - Viabilità comunale di nuova realizzazione
 - Viabilità comunale da allargare
 - Area di manovra temporanea
 - Viabilità comunale esistente
 - Fascia di rispetto di 150m dai corsi d'acqua (art. 142 D.Lgs.42/2004 ss.mm.ii.)
 - Aree boscate - D.lgs.227/2001 (art. 142 D.Lgs.42/2004 ss.mm.ii.)
 - Fascia di rispetto di 150 m dai corsi d'acqua cartografati dal PPR (art. 8.17.18 N.T.A. PPR)
 - ★ Beni culturali architettonici - Parte II D.Lgs. 42/2004 ss.mm.ii.
 - ▲ Aree caratterizzate da edifici e manufatti di valenza storico-culturale - Beni paesaggistici (art. 8, 47, 48, 49, 59 N.T.A. PPR)
 - Fascia di rispetto di 100 m da aree caratterizzate da edifici e manufatti di valenza storico-culturale
 - Matrici di sviluppo dei centri di antica e prima formazione (art. 8.47.51.52.53 N.T.A. PPR)
 - Aree Naturali e Subnaturali (art. 22.23.24 N.T.A. PPR)
 - AreeSeminaturali (art. 25.26.27 N.T.A. PPR)
 - Vincolo idrogeologico RD.L. 326/723
- Piano stralcio fasce fluviali - classe fascia**
- C
- Classe di pericolosità da frana**
- Hg3
 - Hg5
- Aree percorse dal fuoco - Tipologia Soprassuolo**
- ALTRO
 - BOSCO
 - PASCOLO

 Regione Autonoma della Sardegna	 Provincia di Sassari	 Comune di Ittiri (SS)	 Comune di Villanova Monteleon (SS)		
Committente: RWE RWE RENEWABLES ITALIA S.R.L. Via Andrea Doria, 41/G - 00192 Roma P.IVA/C.F. 06400370968					
Titolo del progetto: PARCO EOLICO "ALAS" - Comuni di Ittiri e Villanova Monteleon (SS) -					
Documento: STUDIO DI IMPATTO AMBIENTALE		N° Documento: PEALAS-S02.13a			
ID PROGETTO:	PEALAS	DISCIPLINA:	P		
Elaborato:		TIPOLOGIA:	FORMATO:		
Carta dei dispositivi di tutela paesaggistico-ambientale					
FOGLIO:	SCALA:	Nome file: PEALAS-S02.13a_CartaDispositiviTutelaPaesaggisticoAmbientale			
A cura di: www.iatprogetti.it		Progettista: Ing. Giuseppe Frongia Gruppo di progettazione: Ing. Giuseppe Frongia (coordinatore e responsabile) Ing. Antonia Diodoni Ing. Marianna Barbarino Ing. Enrica Batzella Ing. Antonio Diodoni Ing. Gianluca Melis Ing. Emanuela Spiga Dott. Andrea Cappai Dott. Matteo Tatti			
Rev. ID	Data revisione	Descrizione revisione	Redatto	Controllo	Approvato
		PRIMA EMISSIONE	UT	CF	ROE